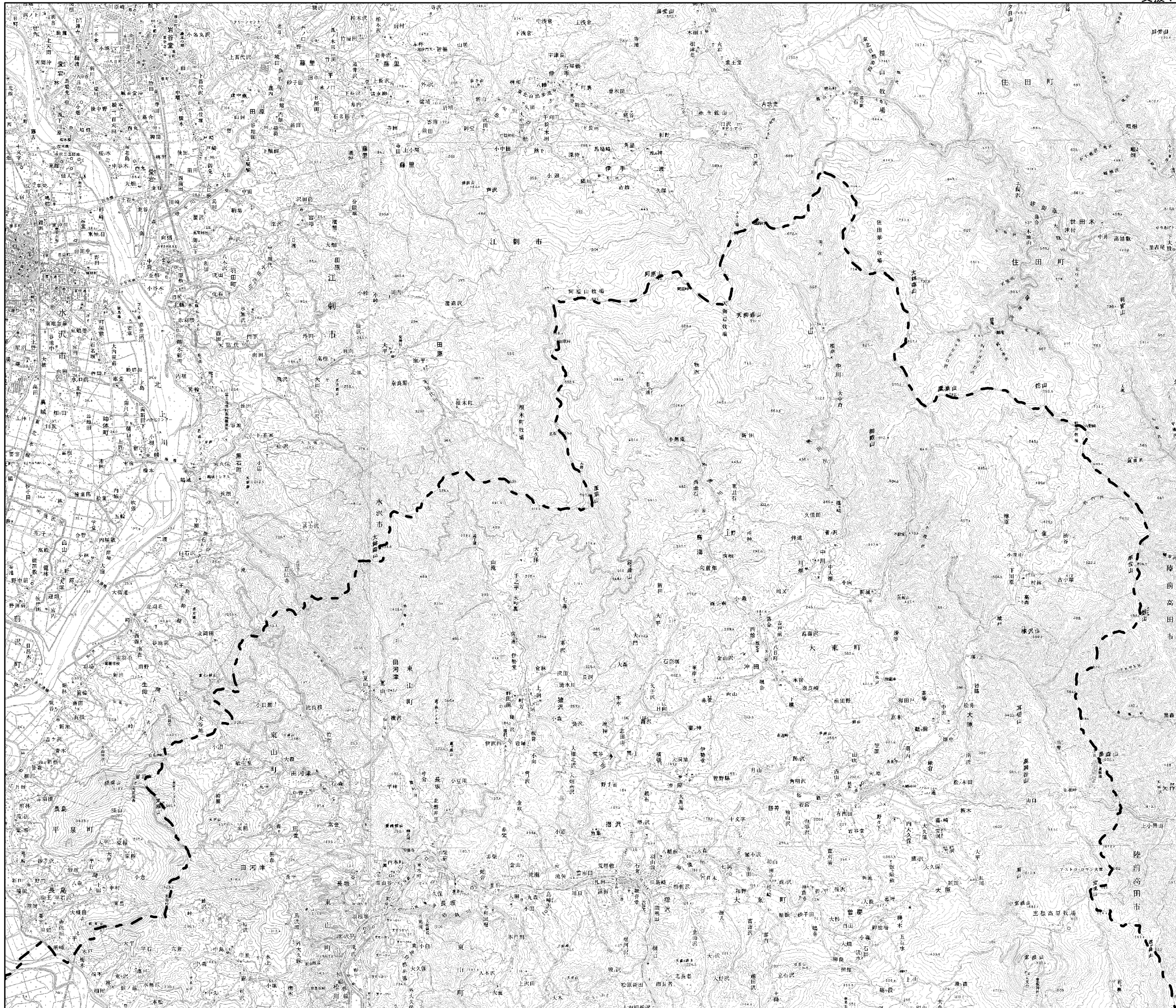


水力 岩手県再生可能エネルギー導入支援マップ(一関市-Ⅳ)

《利用上の注意》
 本マップを引用する場合には、出典(岩手県再生可能エネルギー導入支援マップ(平成26年3月 岩手県))を明記してください。
 掲載情報及びマップ利用上の注意事項については、岩手県再生可能エネルギー導入支援マップウェブサイトをご確認ください。



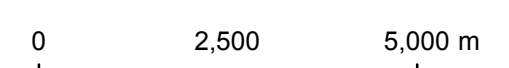
凡例

【市町村界】
 []

【事業性、その他情報】
 送電線
 — 500kV
 — 275kV
 — 154kV
 — 66kV
 — 33kV
 主要道路
 河川の指定状況
 — 1級直轄区間
 — 1級指定区間
 — 2級河川区間
 — 指定区間外
 — その他河川
 イヌワシ、クマタカ生息地メッシュ
 □ イヌワシ
 □ クマタカ
 最大積雪深
 ×××× 0.5m以内
 ×××× 0.5~1m
 ×××× 1m超過

【ポテンシャル基礎情報】
河川導入ポテンシャル
 — 200kW未満
 — 200~1,000kW
 — 1,000kW以上
既設ダム・水路導入ポテンシャル
 ● 200kW未満
 ● 200~1000kW
 ● 1000kW以上

【土地利用規制情報】
都市地域
 □ 都市地域
 □ 市街化区域
 □ 市街化調整区域
 □ 用途地域
 □ 非線引き都市計画区域内用途地域
自然公園地域
 □
自然環境保全地域
 □
森林地域
 □ 国有林
 □ 県有林・民有林
埋蔵文化財包蔵地
 □
砂防指定地
 □
急傾斜地崩壊危険区域
 □
岩手県景観計画区域
 □ 重点地域
 □ 一般地域
遠野市景観計画区域
 □
奥州市景観計画区域
 □ 白鳥館遺跡周辺地区・長者ヶ原廃寺跡周辺地区
奥州市景観条例規制区域
 □
平泉町景観計画区域
 □ 景観地区
 □ 準景観地区
 □ その他地区
一関市景観計画区域
 □ 景観形成重点地域(厳美渓周辺地区)
 □ 景観形成重点地域以外の地域



1:100,000

イヌワシ、クマタカ生息地メッシュについては、個体情報保護のため、生息地は10kmメッシュ情報で表現しています。

マップ作成年月:2014年3月