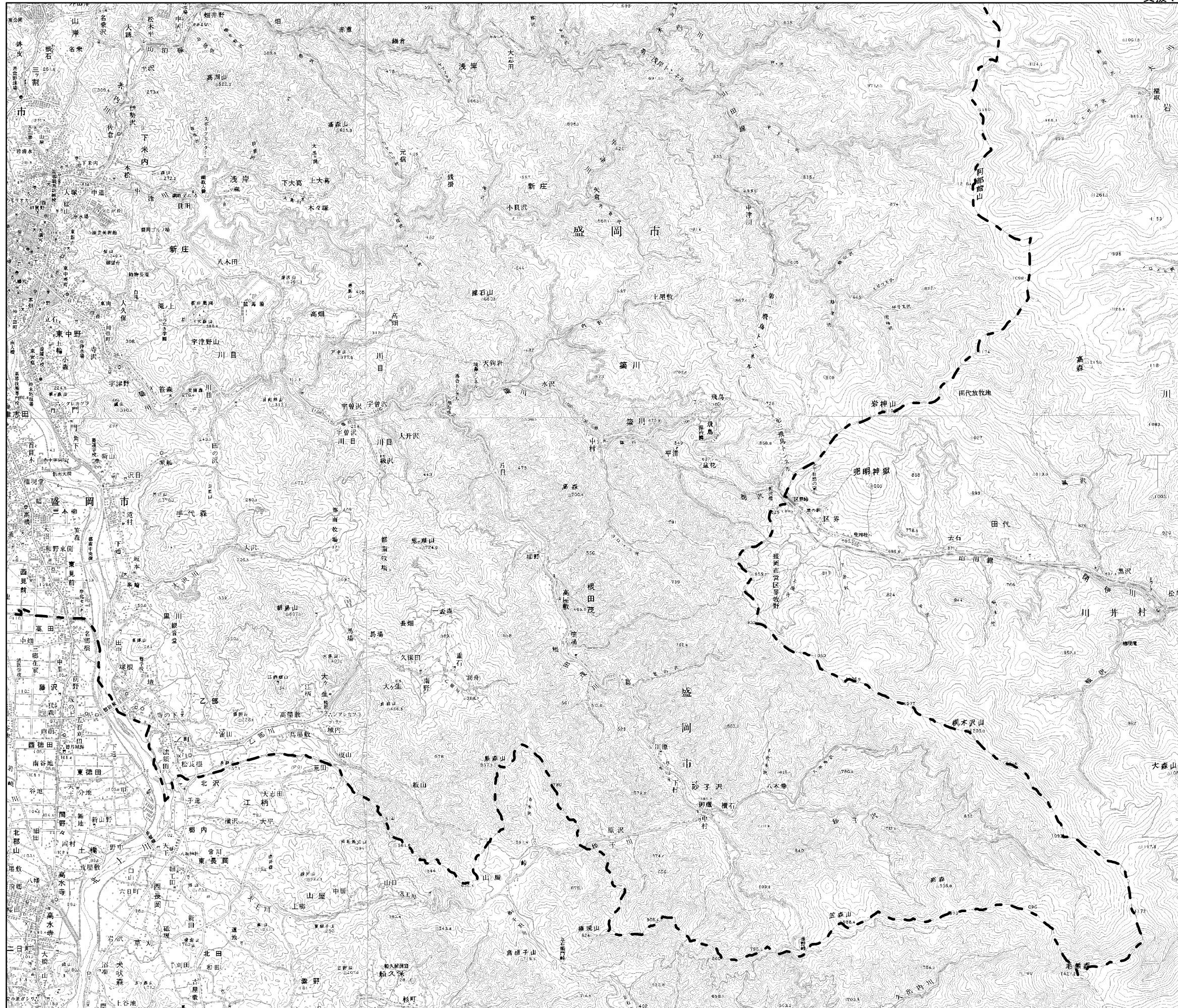


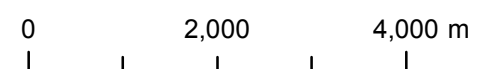
地熱・地中熱

岩手県再生可能エネルギー導入支援マップ(盛岡市-Ⅲ)

《利用上の注意》
本マップを引用する場合には、出典(岩手県再生可能エネルギー導入支援マップ(平成26年3月 岩手県))を明記してください。
掲載情報及びマップ利用上の注意事項については、岩手県再生可能エネルギー導入支援マップウェブサイトをご確認ください。



- ### 凡例
- 【市町村界】**
[]
 - 【ポテンシャル基礎情報】**
地中熱導入ポテンシャル
●●●● 0.05億MJ/km2・年以下
●●●● 0.05~0.1億MJ/km2・年
●●●● 0.1億MJ/km2・年以上
 - 【土地利用規制情報】**
都市地域
[] 都市地域
[] 市街化区域
[] 市街化調整区域
[] 用途地域
[] 非線引き都市計画区域内用途地域
自然公園地域
[]
自然環境保全地域
[]
鳥獣保護区特別保護区
[]
森林地域
[] 国有林
[] 県有林・民有林
埋蔵文化財包蔵地
[]
砂防指定地
[]
急傾斜地崩壊危険区域
[]
岩手県景観計画区域
[] 重点地域
[] 一般地域
盛岡市景観計画区域
[] 景観形成重点地域
[] 景観形成地域
 - 【事業性、その他情報】**
送電線
— 500kV
— 275kV
— 154kV
— 66kV
— 33kV
主要道路
—
河川の指定状況
— 1級直轄区間
— 1級指定区間
— 2級河川区間
— 指定区間外
— その他河川
イヌワシ、クマタカ生息地メッシュ
[] イヌワシ
[] クマタカ
最大積雪深
[] 0.5m以内
[] 0.5~1m
[] 1m超過



1:80,000

イヌワシ、クマタカ生息地メッシュについては、個人情報保護のため、生息地は10kmメッシュ情報で表現しています。

マップ作成年月:2014年3月

この地図は、国土地理院長の承認を得て、同院発行の数値地図50000(地図画像)を複製したものである。
(承認番号 平26情復、第2号)
この地図の作成に当たっては、国土地理院長の承認を得て、同院発行の数値地図25000(空間データ基盤)を使用した。(承認番号 平25情使、第996号)