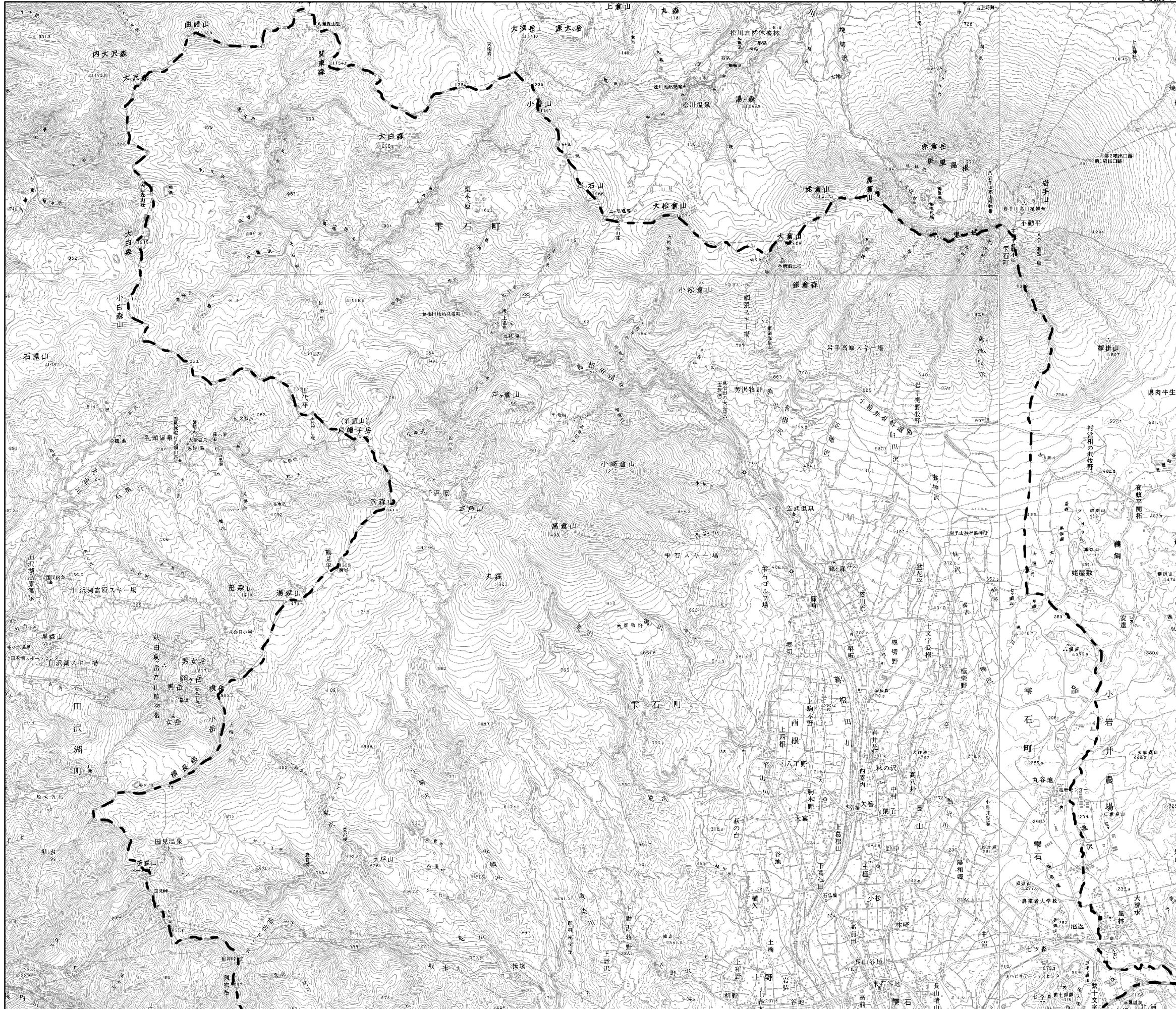


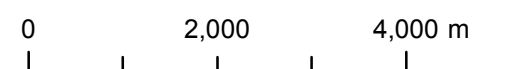
地熱・地中熱

岩手県再生可能エネルギー導入支援マップ(雫石町-I)

《利用上の注意》
本マップを引用する場合には、出典(岩手県再生可能エネルギー導入支援マップ(平成26年3月 岩手県))を明記してください。
掲載情報及びマップ利用上の注意事項については、岩手県再生可能エネルギー導入支援マップウェブサイトをご確認ください。



- ### 凡例
- 【市町村界】**
- 市町村界
 - 【ポテンシャル基礎情報】**
 - 地熱の資源密度分布
 - 21~1,000kW/m²
 - 1,000~3,000kW/m²
 - 3,000~7,500kW/m²
 - 7,500kW/m²以上
 - 地中熱導入ポテンシャル
 - 0.05億MJ/km²・年以下
 - 0.05~0.1億MJ/km²・年
 - 0.1億MJ/km²・年以上
 - 【土地利用規制情報】**
 - 都市地域
 - 都市地域
 - 市街化区域
 - 市街化調整区域
 - 用途地域
 - 非線引き都市計画区域内用途地域
 - 自然公園地域
 - 自然環境保全地域
 - 鳥獣保護区特別保護区
 - 森林地域
 - 国有林
 - 県有林・民有林
 - 埋蔵文化財包蔵地
 - 砂防指定地
 - 岩手県景観計画区域
 - 重点地域
 - 一般地域
 - 盛岡市景観計画区域
 - 景観形成重点地域
 - 景観形成地域
 - 【事業性、その他情報】**
 - 送電線
 - 500kV
 - 275kV
 - 154kV
 - 66kV
 - 33kV
 - 主要道路
 - 河川の指定状況
 - 1級直轄区間
 - 1級指定区間
 - 2級河川区間
 - 指定区間外
 - 其他河川
 - イヌワシ、クマタカ生息地メッシュ
 - イヌワシ
 - クマタカ
 - 最大積雪深
 - 0.5m以内
 - 0.5~1m
 - 1m超過



1:80,000

イヌワシ、クマタカ生息地メッシュについては、個人情報保護のため、生息地は10kmメッシュ情報で表現しています。

マップ作成年月:2014年3月

この地図は、国土地理院長の承認を得て、同院発行の数値地図50000(地図画像)を複製したものである。
(承認番号 平26情復、第2号)
この地図の作成に当たっては、国土地理院長の承認を得て、同院発行の数値地図25000(空間データ基盤)を使用した。(承認番号 平25情使、第996号)