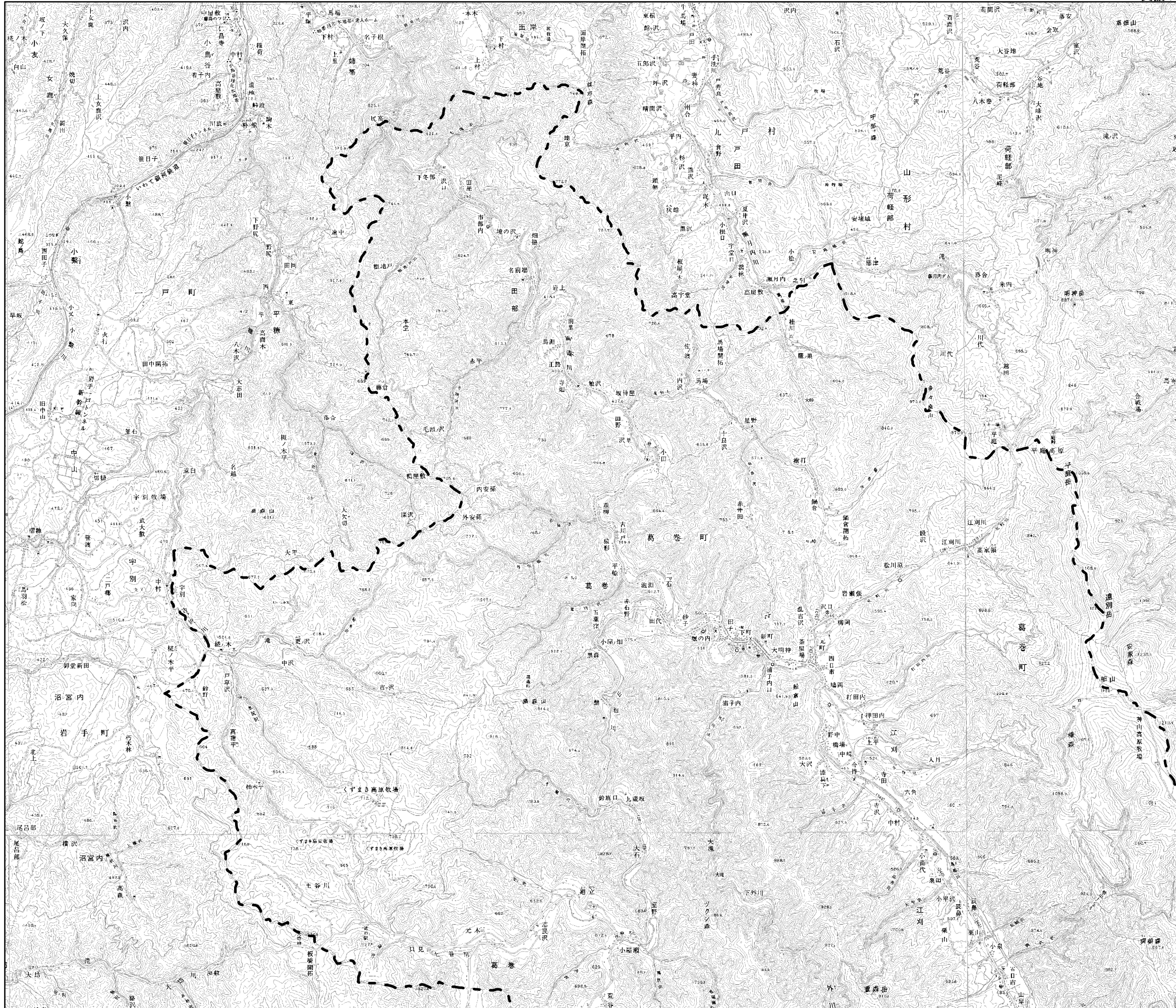


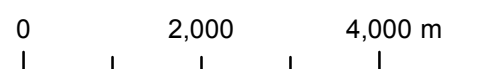
地熱・地中熱

岩手県再生可能エネルギー導入支援マップ(葛巻町-I)

《利用上の注意》
本マップを引用する場合には、出典(岩手県再生可能エネルギー導入支援マップ(平成26年3月 岩手県))を明記してください。
掲載情報及びマップ利用上の注意事項については、岩手県再生可能エネルギー導入支援マップウェブサイトをご確認ください。



- 凡例**
- 【市町村界】**
- 市界
- 町界
- 村界
 - 【ポテンシャル基礎情報】**
地中熱導入ポテンシャル
● 0.05億MJ/km²・年以下
● 0.05~0.1億MJ/km²・年
● 0.1億MJ/km²・年以上
 - 【土地利用規制情報】**
都市地域
市街化区域
市街化調整区域
用途地域
非線引き都市計画区域内用途地域
自然公園地域
森林地域
埋蔵文化財包蔵地
砂防指定地
急傾斜地崩壊危険区域
地すべり防止区域
岩手県景観計画区域
 - 【事業性、その他情報】**
送電線
500kV
275kV
154kV
66kV
33kV
主要道路
河川の指定状況
1級直轄区間
1級指定区間
2級河川区間
指定区間外
その他河川
イヌワシ、クマタカ生息地メッシュ
イヌワシ
クマタカ
最大積雪深
0.5m以内
0.5~1m
1m超過



1:85,000

イヌワシ、クマタカ生息地メッシュについては、個人情報保護のため、生息地は10kmメッシュ情報で表現しています。

マップ作成年月:2014年3月

この地図は、国土地理院長の承認を得て、同院発行の数値地図50000(地図画像)を複製したものである。
(承認番号 平26情復 第2号)
この地図の作成に当たっては、国土地理院長の承認を得て、同院発行の数値地図25000(空間データ基盤)を使用した。(承認番号 平25情使 第996号)