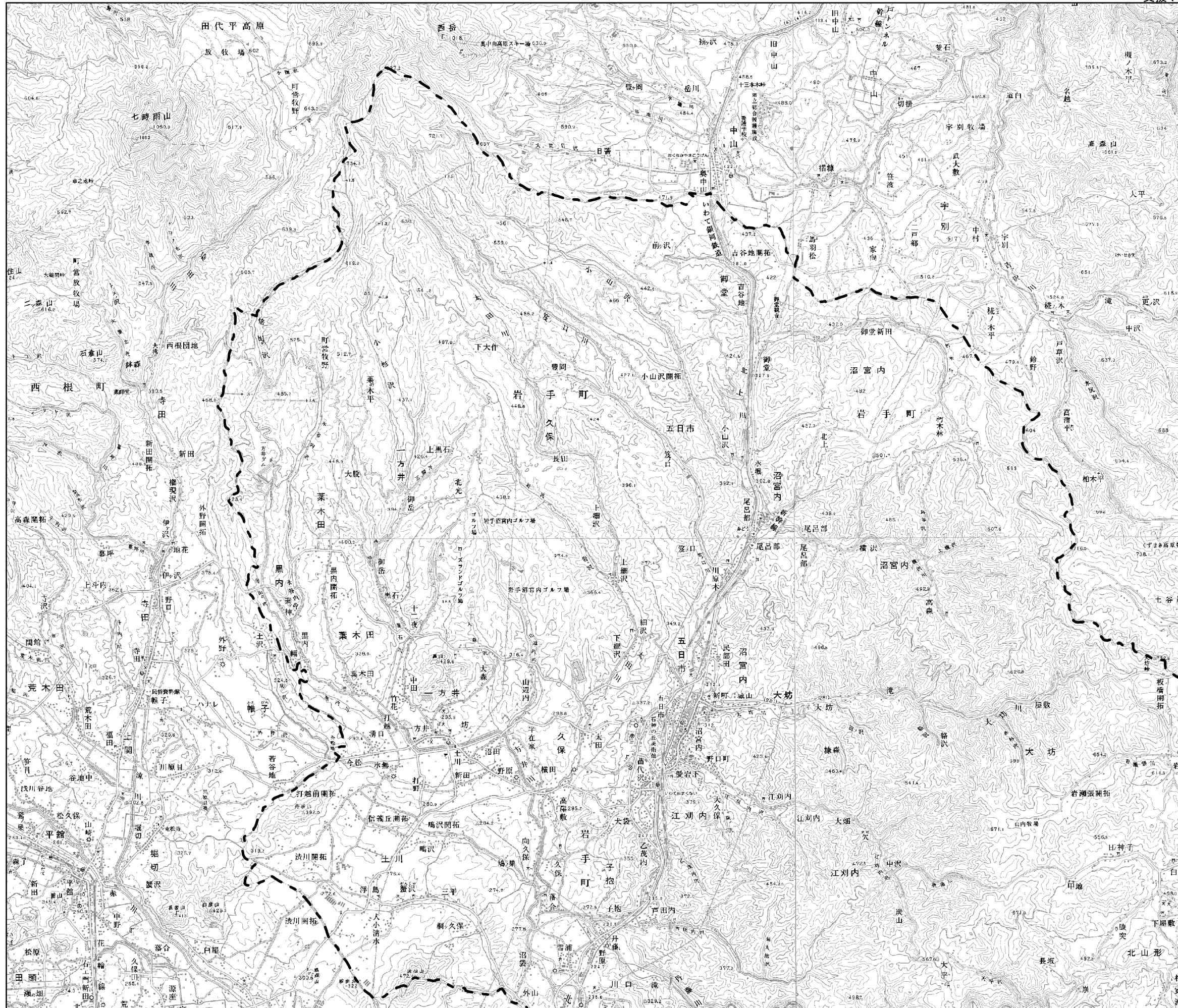


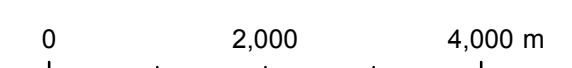
# 地熱・地中熱

# 岩手県再生可能エネルギー導入支援マップ(岩手町-I)

《利用上の注意》  
本マップを引用する場合には、出典(岩手県再生可能エネルギー導入支援マップ(平成26年3月 岩手県))を明記してください。  
掲載情報及びマップ利用上の注意事項については、岩手県再生可能エネルギー導入支援マップウェブサイトをご確認ください。



- ### 凡例
- 【市町村界】**  
- 市界
  - 【ポテンシャル基礎情報】**  
地中熱導入ポテンシャル  
● 0.05億MJ/km2・年以下  
● 0.05~0.1億MJ/km2・年  
● 0.1億MJ/km2・年以上
  - 【土地利用規制情報】**  
都市地域  
市街化区域  
市街化調整区域  
用途地域  
非線引き都市計画区域内用途地域  
森林地域  
国有林  
県有林・民有林  
埋蔵文化財包蔵地  
砂防指定地  
急傾斜地崩壊危険区域  
岩手県景観計画区域  
重点地域  
一般地域  
盛岡市景観計画区域  
景観形成重点地域  
景観形成地域
  - 【事業性、その他情報】**  
送電線  
500kV  
275kV  
154kV  
66kV  
33kV  
主要道路  
河川の指定状況  
1級直轄区間  
1級指定区間  
2級河川区間  
指定区間外  
その他河川  
イヌワシ、クマタカ生息地メッシュ  
イヌワシ  
クマタカ  
最大積雪深  
×××× 0.5m以内  
××××× 0.5~1m  
×××××× 1m超過



1:70,000

イヌワシ、クマタカ生息地メッシュについては、個人情報保護のため、生息地は10kmメッシュ情報で表現しています。

マップ作成年月:2014年3月

この地図は、国土地理院長の承認を得て、同院発行の数値地図50000(地図画像)を複製したものである。  
(承認番号 平26情復 第2号)  
この地図の作成に当たっては、国土地理院長の承認を得て、同院発行の数値地図25000(空間データ基盤)を使用した。(承認番号 平25情使 第996号)