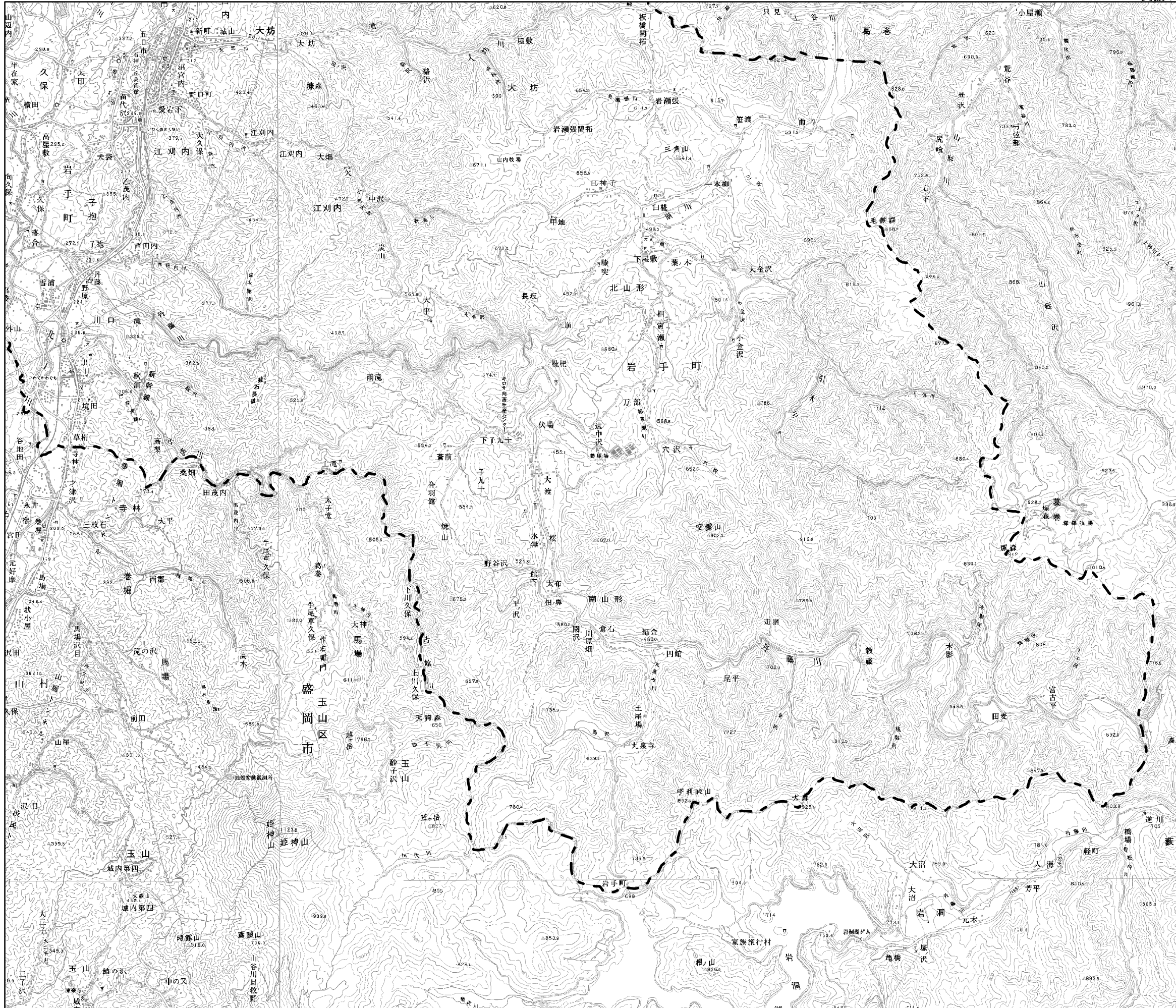


# 地熱・地中熱

# 岩手県再生可能エネルギー導入支援マップ(岩手町-Ⅱ)

《利用上の注意》  
 本マップを引用する場合には、出典(岩手県再生可能エネルギー導入支援マップ(平成26年3月 岩手県))を明記してください。  
 掲載情報及びマップ利用上の注意事項については、岩手県再生可能エネルギー導入支援マップウェブサイトをご確認ください。



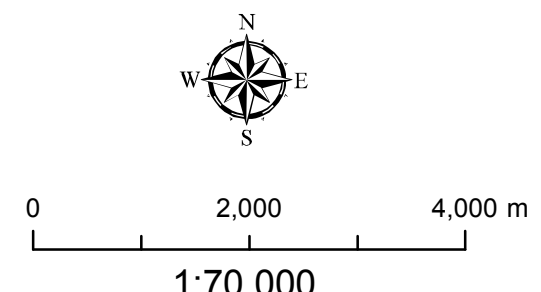
**凡例**

**【市町村界】**  
 [---] 市町村界

**【事業性、その他情報】**  
 送電線  
 — 500kV  
 — 275kV  
 — 154kV  
 — 66kV  
 — 33kV  
 主要道路  
 河川の指定状況  
 — 1級直轄区間  
 — 1級指定区間  
 — 2級河川区間  
 — 指定区間外  
 — その他河川  
 イヌワシ、クマタカ生息地メッシュ  
 ■ イヌワシ  
 ■ クマタカ  
 最大積雪深  
 ■ 0.5m以内  
 ■ 0.5~1m  
 ■ 1m超過

**【ポテンシャル基礎情報】**  
 地中熱導入ポテンシャル  
 ■ 0.05億MJ/km2・年以下  
 ■ 0.05~0.1億MJ/km2・年  
 ■ 0.1億MJ/km2・年以上

**【土地利用規制情報】**  
 都市地域  
 ■ 都市地域  
 ■ 市街化区域  
 ■ 市街化調整区域  
 ■ 用途地域  
 ■ 非線引き都市計画区域内用途地域  
 自然公園地域  
 ■ 鳥獣保護区特別保護区  
 森林地域  
 ■ 国有林  
 ■ 県有林・民有林  
 埋蔵文化財包蔵地  
 ■ 砂防指定地  
 ■ 急傾斜地崩壊危険区域  
 岩手県景観計画区域  
 ■ 重点地域  
 ■ 一般地域  
 盛岡市景観計画区域  
 ■ 景観形成重点地域  
 ■ 景観形成地域



イヌワシ、クマタカ生息地メッシュについては、個人情報保護のため、生息地は10kmメッシュ情報で表現しています。

マップ作成年月:2014年3月

この地図は、国土地理院長の承認を得て、同院発行の数値地図50000(地図画像)を複製したものである。  
 (承認番号 平26情復 第2号)  
 この地図の作成に当たっては、国土地理院長の承認を得て、同院発行の数値地図25000(空間データ基盤)を使用した。(承認番号 平25情使 第996号)