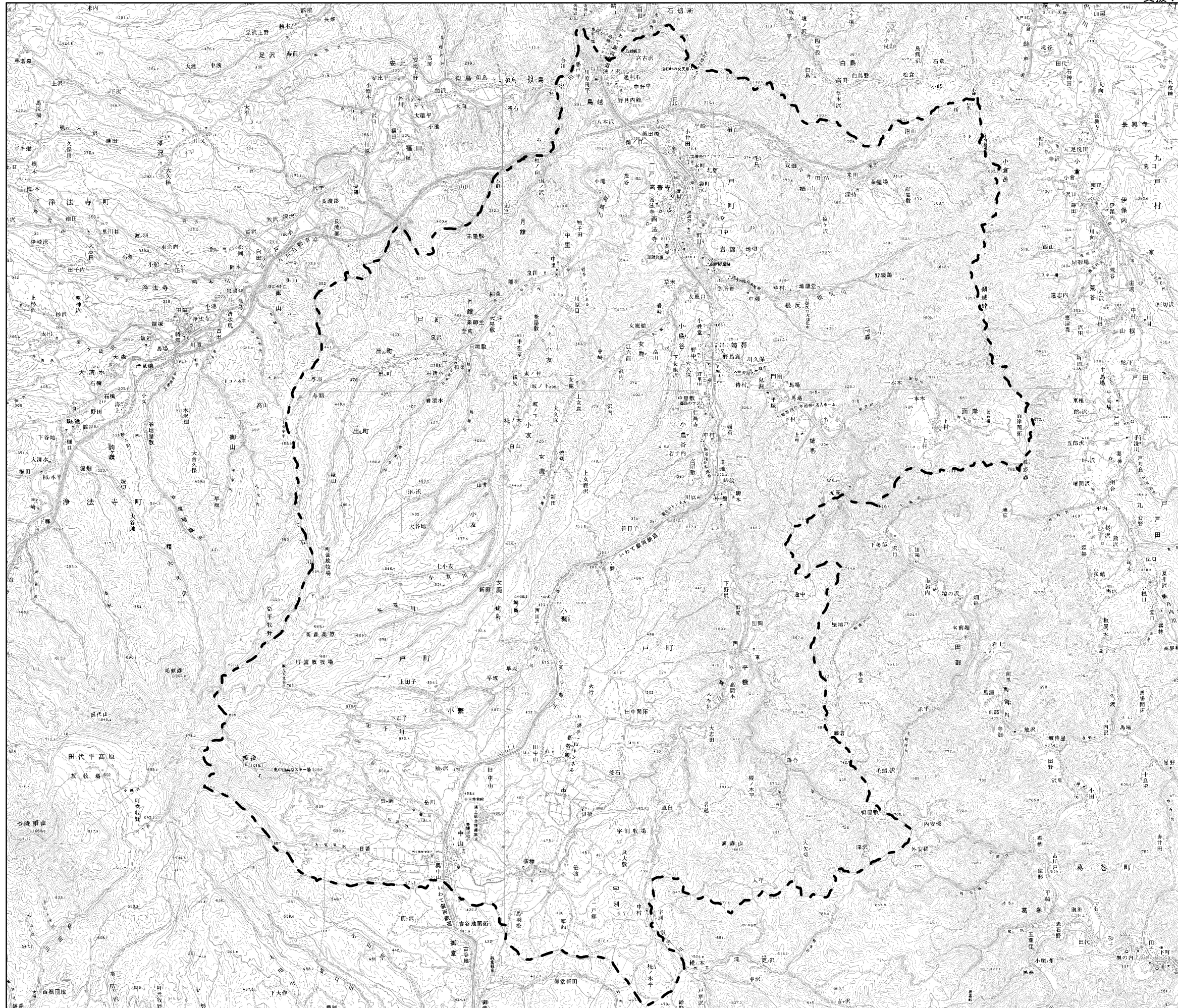
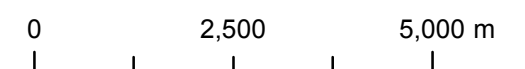


地熱・地中熱 岩手県再生可能エネルギー導入支援マップ(一戸町)

《利用上の注意》
 本マップを引用する場合には、出典(岩手県再生可能エネルギー導入支援マップ(平成26年3月 岩手県))を明記してください。
 掲載情報及びマップ利用上の注意事項については、岩手県再生可能エネルギー導入支援マップウェブサイトをご確認ください。



- 凡例**
- 【市町村界】**
 〓
 - 【ポテンシャル基礎情報】**
 地中熱導入ポテンシャル
 ●●●● 0.05億MJ/km2・年以下
 ●●●● 0.05~0.1億MJ/km2・年
 ●●●● 0.1億MJ/km2・年以上
 - 【土地利用規制情報】**
 都市地域
 ■■■■ 都市地域
 ■■■■ 市街化区域
 ■■■■ 市街化調整区域
 ■■■■ 用途地域
 ■■■■ 非線引き都市計画区域内用途地域
 自然公園地域
 ■■■■ 国所有林
 ■■■■ 県所有林・民有林
 ■■■■ 埋蔵文化財包蔵地
 砂防指定地
 ■■■■ 急傾斜地崩壊危険区域
 ■■■■ 地すべり防止区域
 岩手県景観計画区域
 ■■■■ 重点地域
 ■■■■ 一般地域
 - 【事業性、その他情報】**
 送電線
 — 500kV
 — 275kV
 — 154kV
 — 66kV
 — 33kV
 主要道路
 河川の指定状況
 — 1級直轄区間
 — 1級指定区間
 — 2級河川区間
 — 指定区間外
 — その他河川
 イヌワシ、クマタカ生息地メッシュ
 ■■■■ イヌワシ
 ■■■■ クマタカ
 最大積雪深
 ■■■■ 0.5m以内
 ■■■■ 0.5~1m
 ■■■■ 1m超過



1:95,000

イヌワシ、クマタカ生息地メッシュについては、個人情報保護のため、生息地は10kmメッシュ情報で表現しています。

マップ作成年月:2014年3月

この地図は、国土地理院長の承認を得て、同院発行の数値地図50000(地図画像)を複製したものである。
 (承認番号 平26情復、第2号)
 この地図の作成に当たっては、国土地理院長の承認を得て、同院発行の数値地図25000(空間データ基盤)を使用した。(承認番号 平25情使、第996号)