

令和2年7月豪雨や令和元年東日本台風など、全国各地で甚大な被害が頻発していることを踏まえ、新井田川水系でも事前防災対策を進める必要がある。

新井田川水系八戸圏域では流域の特性等に応じて下記の対策を実施することにより、圏域内における浸水被害の軽減を図る。

■ 氾濫をできるだけ防ぐ・減らすための対策

- ・ 樹木伐採・河道掘削
- ・ 既存ダムにおける事前放流
- ・ 土砂災害対策
- ・ 森林整備・治山対策
- ・ 水田貯留
- ・ 下水道施設の老朽化対策、浸水対策

■ 被害対象を減少させるための対策

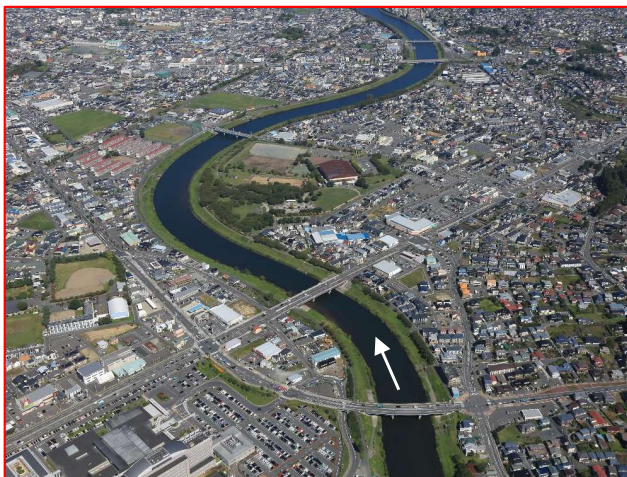
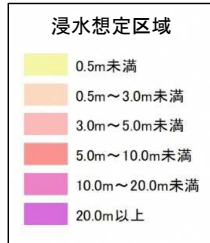
- ・ 浸水リスクを考慮した立地適正化計画
- ・ 盛土構造物の保全

■ 被害の軽減、早期復旧・復興のための対策

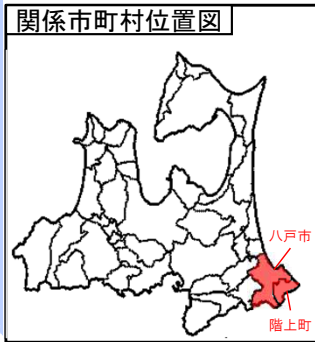
- ・ 円滑かつ迅速な避難のための取組
(ホットライン、タイムライン 等)
- ・ 被害軽減のための取組
(水防体制の強化 等)



世増ダム



新井田川



- ①新井田川
②松館川
③頃巻川
④古里川



まるとまちごとハザードマップ(八戸市)

※対策の代表箇所を旗揚げしている(全域で取組む対策は省略)。
※「伐採・掘削」は該当河川の位置を旗揚げしている。
※浸水想定区域は洪水予報河川および水位周知河川を表示している。
※具体的な対策内容については、今後の調査・検討等により変更となる場合がある。

令和2年7月豪雨や令和元年東日本台風など、全国各地で甚大な被害が頻発していることを踏まえ、新井田川水系でも事前防災対策を進める必要がある。

新井田川水系九戸圏域では流域の特性等に応じて下記の対策を実施することにより、圏域内における浸水被害の軽減を図る。

■ 氾濫をできるだけ防ぐ・減らすための対策

- ・樹木伐採・河道掘削
- ・既存ダムにおける事前放流
- ・森林整備・治山対策

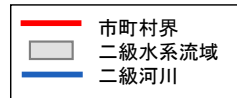
■ 被害対象を減少させるための対策

- ・盛土構造物の保全

■ 被害の軽減、早期復旧・復興のための対策

- ・円滑かつ迅速な避難のための取組
(ホットライン、タイムライン 等)
- ・被害軽減のための取組
(水防体制の強化 等)

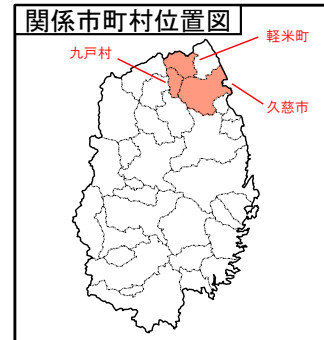
九戸・久慈圏域
関係市町村
久慈市、軽米町、九戸村



瀬月内ダム



雪谷川ダム

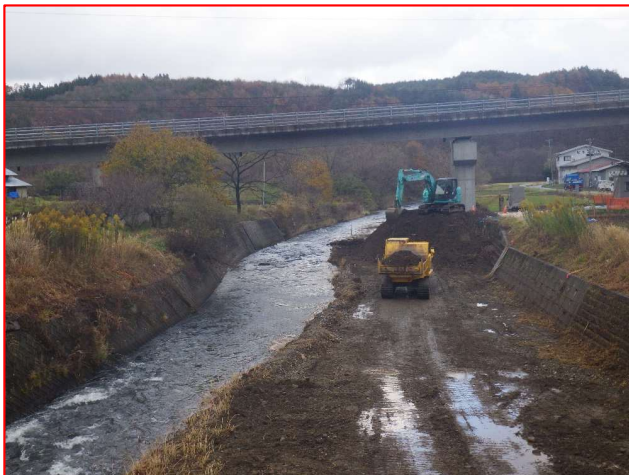
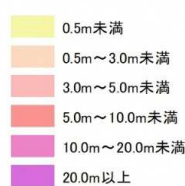


関係市町村位置図



- ① 瀬月内川 (新井田川)
- ② 雪谷川
- ③ 坊里沢川
- ④ 小玉川

浸水想定区域



瀬月内川 河道掘削

※対策の代表箇所を旗揚げしている(全域で取組む対策は省略)。

※「伐採・掘削」は該当河川の位置を旗揚げしている。

※浸水想定区域は洪水予報河川および水位周知河川を表示している。

※具体的な対策内容については、今後の調査・検討等により変更となる場合がある。



新井田川水系の流域全体を俯瞰し、県、市町、関係機関等が一体となって、以下の手順で「流域治水」を推進する。
 【短期】 樹木伐採・河道掘削の集中実施。土砂災害対策の実施。既存ダムの事前放流、森林整備・治山対策、その他ソフト対策等の推進。
 【中長期】 土砂災害対策を完了させるとともに各対策を継続実施し、地域全体の安全度向上を図る。

区分	対策内容	実施主体	工程	
			短期	中長期
氾濫をできるだけ防ぐ・減らすための対策	樹木伐採・河道掘削	県・八戸市・階上町	集中実施	
	既存ダムにおける事前放流	県 等	世増ダム、瀬月内ダム、雪谷川ダム	
	土砂災害対策	県	砂防堰堤	
	森林整備・治山対策	県・八戸市・階上町・軽米町・森林管理署・森林整備センター	国有林・民有林	
	水田貯留	県・八戸市・階上町 等	実施に向けた調整・検討	
	下水道施設の老朽化対策・浸水対策	八戸市		
被害対象を減少させるための対策	浸水リスクを考慮した立地適正化計画	八戸市	見直し検討	
	盛土構造物の保全	県・八戸市・階上町・久慈市・軽米町・九戸村	道路盛土 等	
被害の軽減、早期復旧・復興のための対策	円滑かつ迅速な避難のための取組	県・八戸市・階上町・久慈市・軽米町・九戸村・気象台	浸水想定区域・ハザードマップ、ホットライン・タイムライン、防災教育 等	
	被害軽減のための取組	県・八戸市・階上町・軽米町	水防体制の強化、市町庁舎等の機能確保 等	

※取組期間について、【短期】は今後概ね5年、【中長期】はその後10年程度。なお、スケジュールは今後の事業進捗によって変更となる場合がある。

① プロジェクト区域内の各水系で個別に取り組む内容

区分	分野	取組	主体	内容	凡例
氾濫をできるだけ防ぐ・減らすための対策	河川	河川改修 (整備計画)	県(河川)	河川整備計画に基づく河川改修	○：実施中
		伐採・掘削	県(河川)	洪水流下の支障となる河道内の雑木伐採や堆積土砂の撤去	◎：「5か年加速化対策」等により集中実施を予定 ○：状況等に応じて適宜実施
		堤防強化	県(河川)	雨水の浸透防止を目的とした堤防天端舗装 等	○：実施中または実施予定
		遊水地 防災調節池	県(河川)	河川整備計画に基づく洪水調節施設	○：実施済み
	ダム	ダム建設	県(河川)	ダム建設	実施ダム名を記載
		事前放流	県(河川) 利水者	計画規模を上回る洪水等が想定された場合に、ダムの利水容量の一部を洪水の発生前に放流し、洪水調節容量を一時的に増やす「事前放流」を行う	実施ダム名を記載
	土砂災害対策	砂防堰堤	県(河川)	砂防堰堤の整備	○：実施中または実施予定
		土砂・流木 撤去	県(河川)	砂防設備内に堆積した土砂や流木の撤去	○：実施中または実施予定
		急傾斜地	県(河川)	急傾斜地のがけ崩れ防止対策	○：実施中または実施予定
		地すべり	県(河川)	地すべり防止対策	○：実施中または実施予定

①プロジェクト区域内の各水系で
個別に取組む内容

氾濫をできるだけ防ぐ・減らすための対策

圏域	プロジェクト名	市町村	水系名 主体	河川				ダム		土砂災害対策			
				河川改修 (整備計画)	伐採・掘削	堤防強化	遊水地 防災調節池	ダム建設	事前放流	砂防堰堤	土砂・流木 撤去	急傾斜地	地すべり
				県(河川)	県(河川)	県(河川)	県(河川)	県(河川)	県(河川) 利水者	県(河川)	県(河川)	県(河川)	県(河川)
三八・上北・九戸	新井田川水系 流域治水プロジェクト	八戸市 階上町 久慈市 軽米町 九戸村	新井田川水系		◎				世増ダム	○			
					◎				瀬月内ダム 雪谷川ダム				
	五戸川水系 流域治水プロジェクト	八戸市 五戸町 新郷村	五戸川水系		◎				二ノ倉ダム 又木戸ダム			○	
	奥入瀬川水系 流域治水プロジェクト	十和田市 六戸町 おいらせ町 八戸市 五戸町 新郷村	奥入瀬川水系		◎				四和ダム 指久保ダム	○		○	
	六ヶ所村 流域治水プロジェクト	六ヶ所村	戸鎖川水系		◎								
			明神川水系		○								
おいらせ町 流域治水プロジェクト	おいらせ町	明神川水系	○	○									
		一の川水系		○									
			二の川水系		○								

② プロジェクト区域内全体で共通して取り組む内容

区分	取組	主体	内容	凡例
氾濫をできるだけ防ぐ・減らすための対策	準用／普通河川の改修	市町村	準用河川や普通河川の改修、整備	○：実施中、実施予定
	準用／普通河川の伐木・掘削	市町村	準用河川や普通河川における雑木の伐採や堆積土砂の撤去	○：実施中、実施予定、状況に応じて適宜実施
	森林整備・治山対策	県(農林) 市町村 森林管理署 森林整備センター	森林の整備・保全、治山施設等の整備	○：実施中、実施予定
	雨水貯留・浸透施設	県(河川) 市町村	雨水を対象とした一時的な貯留施設、調整池、浸透施設等の整備	○：実施済 ※：実施に向けた調整・検討
	水田貯留	県(農林) 市町村ほか	降雨時に水田からの排水量を抑制することにより一時的に水田に貯留させ、下流河川への急激な流出増を防ぐ取組み	※：実施に向けた調整・検討
	下水道施設の老朽化対策・浸水対策	市町村	雨水ポンプ等が確実に機能するよう老朽化対策や浸水対策を行う	○：実施中、実施予定（実施には計画策定含む）
被害対象を減少させるための対策	浸水リスクを考慮した立地適正化計画	市町村	洪水浸水想定区域を踏まえた計画の策定及び防災指針や居住誘導区域等の見直しに関する検討	○：計画策定済、見直し検討
	水災害リスク情報の充実	県(河川)	中高頻度の降雨による浸水想定や、内水氾濫を考慮した浸水想定など、より身近な水害リスク図の作成を進める	○：実施予定
	盛土構造物の保全	県 市町村	地域の開発・造成等の際に、従来からある盛土構造の道路や高台等の保全に努める（イメージ：二線堤の保全）	○：実施中、実施予定
被害の軽減、早期復旧・復興のための対策	防災拠点の整備	市町村	【減災対策協議会の取組と共通】 浸水の恐れがない避難所、支援物資等の集積場所、ボランティアの活動拠点、河川防災ステーション等の整備	○：実施済、実施中、実施予定
	円滑かつ迅速な避難のための取組	県(防災・河川) 市町村 気象台	【減災対策協議会の取組と共通】 タイムライン、ホットライン、ハザードマップ、避難確保計画、各種情報提供、防災教育、水位計・監視カメラ、防災行政無線 等	○：実施済、実施中、実施予定
	被害軽減のための取組	県(防災・河川) 市町村	【減災対策協議会の取組と共通】 水防体制の強化、庁舎等の機能確保（耐水化、非常用電源） 等	○：実施済、実施中、実施予定

②プロジェクト区域内全体で
共通して取り組む内容

氾濫をできるだけ防ぐ・減らすための対策												
圏域	プロジェクト名	主体 市町村	準用／普通 河川の改修	準用／普通 河川の 伐木・掘削	森林整備・治山対策				雨水貯留・浸透施設		水田貯留	下水道施設の 老朽化対策 ・浸水対策
			市町村	市町村	県(農林)	市町村	森林管理署	森林整備 センター	県(河川)	市町村	県(農林) 市町村ほか	市町村
三八・上北・九戸	新井田川水系 流域治水プロジェクト	八戸市		○	○		○	○			※	○
		階上町		○								
		久慈市										
		軽米町		○	○							
	五戸川水系 流域治水プロジェクト	八戸市			○		○	○			※	
		五戸町		○								
		新郷村		○								
	奥入瀬川水系 流域治水プロジェクト	十和田市		○								
		六戸町		○								
		おいらせ町		○	○		○	○			※	
		八戸市										
		五戸町		○								
	六ヶ所村 流域治水プロジェクト	六ヶ所村	○	○	○	○	○	○			※	
	おいらせ町 流域治水プロジェクト	おいらせ町		○		○	○				※	

圏域	プロジェクト名	主体 市町村	被害対象を減少させるための対策			被害の軽減、早期復旧・復興のための対策					
			浸水リスクを 考慮した 立地適正化 計画	水災害リスク 情報の充実	盛土構造物の 保全	防災拠点の 整備	減災対策協議会の取組			被害軽減のための取組	
			市町村	県(河川)	県 市町村	市町村	県 (防災・河川)	市町村	気象台	県 (防災・河川)	市町村
三八・上北・九戸	新井田川水系 流域治水プロジェクト	八戸市	○		○		○	○	○	○	○
		階上町									○
		久慈市			○					○	
		軽米町									○
	五戸川水系 流域治水プロジェクト	八戸市	○		○		○	○	○	○	○
		五戸町									○
		新郷村									○
	奥入瀬川水系 流域治水プロジェクト	十和田市	○								○
		六戸町									○
		おいらせ町			○		○	○	○	○	○
		八戸市									○
		五戸町									○
	六ヶ所村 流域治水プロジェクト	六ヶ所村			○		○	○	○	○	○
	おいらせ町 流域治水プロジェクト	おいらせ町			○		○	○	○	○	○