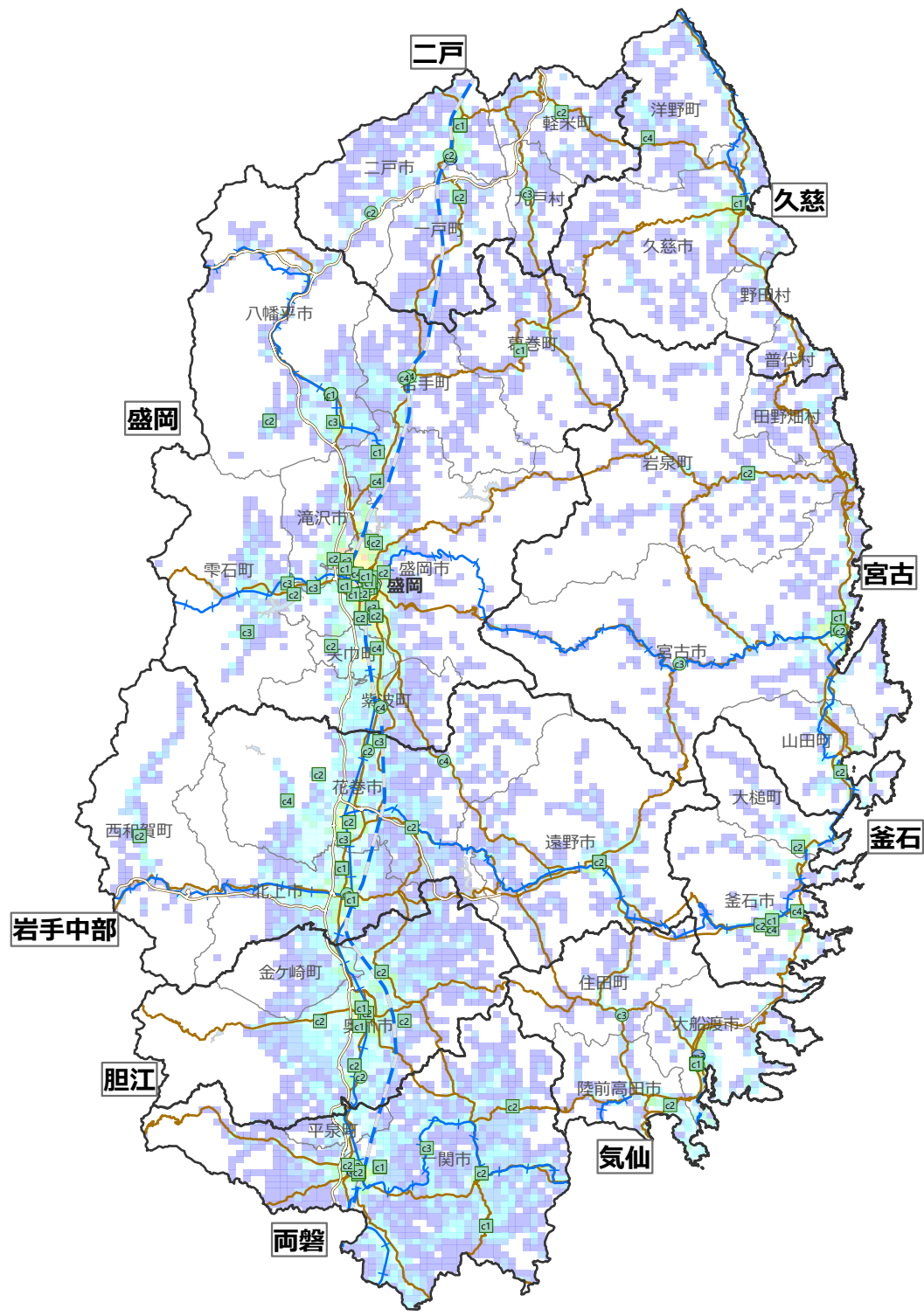


# 医療機器保有施設の所在地マップ<sup>o</sup>（平成29年度病床機能報告データ）



(c) Esri Japan

## 岩手県

- 県庁所在地
- 新幹線
- JR
- 高速道路
- 国道
- 平成27年国勢調査  
人口メッシュ（人）
- 1 50 100 200 500 1000 2000 3000 5000 12000

- |          |                       |
|----------|-----------------------|
| 病院 一般診療所 | C T                   |
| ①        | ① マルチスライスCT64列以上      |
| ②        | ② マルチスライスCT16列以上64列未満 |
| ③        | ③ マルチスライスCT16列未満      |
| ④        | ④ その他のCT              |
| 病院 一般診療所 | 放射線治療機器               |
| gk       | gk ガンマナイフ             |
| ck       | ck サイバーナイフ            |
| lm       | lm 強度変調放射線治療器         |
| ss       | ss 遠隔操作式密封小線源治療装置     |
| 病院 一般診療所 | 血管連続撮影装置              |
| v        | v                     |

- |          |                       |
|----------|-----------------------|
| 病院 一般診療所 | M R I                 |
| m1       | ① MRI3テスラ以上           |
| m2       | ② MRI1.5テスラ以上3テスラ未満   |
| m3       | ③ MRI1.5テスラ未満         |
| 病院 一般診療所 | 核医学検査                 |
| s        | s SPECT               |
| p        | p PET                 |
| pc       | pc PETCT              |
| pm       | pm PETMRI             |
| 病院 一般診療所 | 内視鏡手術用支援機器<br>(ダヴィンチ) |
| e        | e                     |

注：地理情報は平成30年4月時点  
この地図の作成にあたっては、国土地理院の承認を得て、同院発行の数値地図（国土基本情報）電子国土基本図（地図情報）を使用した。（承認番号 平30情使 第524-1号）