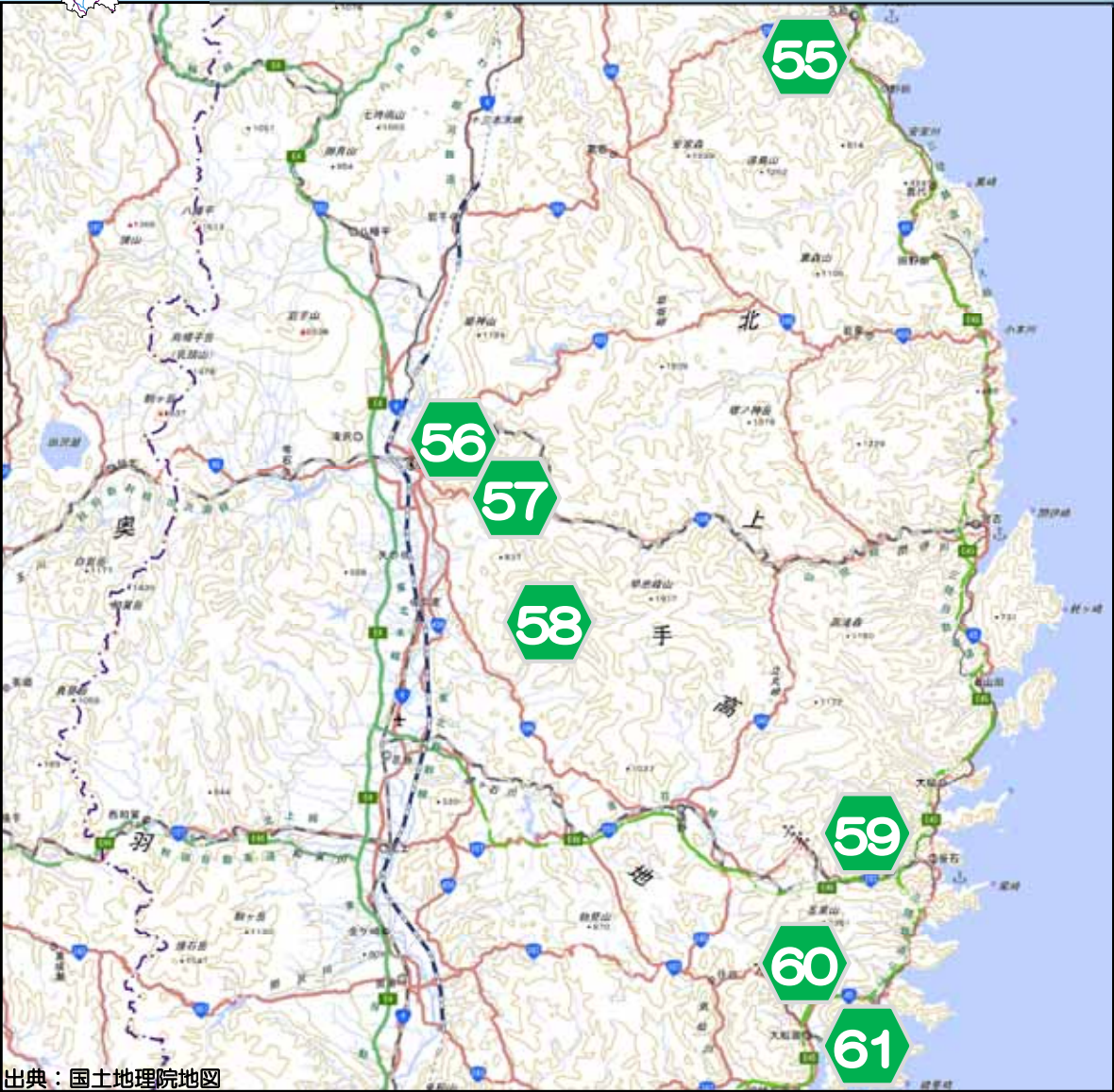




ダム 紹介箇所一覧



55	滝ダム	滝ダム管理事務所
56	綱取ダム	綱取ダム管理事務所
57	築川ダム	盛岡土木部
58	早池峰ダム	花巻土木センター
59	日向ダム	沿岸土木部
60	鷹生ダム	大船渡土木センター
61	綾里川ダム	



58 早池峰ダム



60 鷹生ダム



55 ^{たき}滝ダム (久慈市)



滝ダムは、久慈湾から約8 kmに位置し「海に見えるダム」として知られています。5月には、色とりどりのこのぼり約50匹がかけられ、観光客に親しまれています。

ダム見学を受け付けます！

岩手県 滝ダム管理事務所
電話 0194-59-3838
(受付 平日9時30分～17時15分)



岩手県久慈市 小久慈地区 (長内川) Pあり

充実の子育て関連施設 ダム

子どもの
体験の場に…



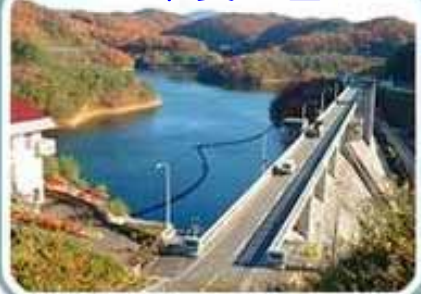
網取ダム管理事務所
岩手県
Iwate Prefecture

56

県土整備部

つなとり 56 網取ダム (盛岡市)

右岸展望台



管理事務所内



大葛公園
(網取自然公園)



網取ダムは、盛岡の市街地から約6kmに位置し、湖の周辺には、公園や展望台があり、森林浴や植物観察など自然に囲まれリフレッシュできる空間となっています。

ダム見学を受け付けます！

岩手県 網取ダム管理事務所
電話 019-654-4055

(受付 平日8時30分～17時15分)

至盛岡市内
県道上米内湯沢線

右岸展望台

網取スポーツ
センター

大葛公園

二ツ森公園

管理事務所

大葛橋

富士見台展望台

中津川

網取大橋

貝田橋

至盛岡競馬場

網取ダム周辺地図

国土地理院地図



二ツ森公園

充実の子育て関連施設 ダム

子どもの
体験の場に...



盛岡土木部

岩手県
Iwate Prefecture

57
県土整備部

57 やながわ 築川ダム (盛岡市)



イベントに合わせて
ライトアップ実施中!



築川ダムは、令和3年に完成したばかりの岩手県で一番新しいダムです。

ナイトツアーを開催していることもあり、家族連れやダムファンに大変好評です。

ダム見学を受け付けます!

岩手県 盛岡広域振興局土木部

電話 019-629-6648

(受付 平日8時30分～17時15分)

出典：国土地理院地図



岩手県盛岡市 川目地区 (築川) Pあり

いわての子みんなつくる大きなゆりかご

令和5年9月 岩手県県土整備部

充実の子育て関連施設

ダム

子どもの
体験の場に…



花巻土木センター

岩手県
Iwate Prefecture

58

県土整備部

はやちね
58 早池峰ダム (花巻市)



地域のイベントに合わせて
ライトアップ実施中!



早池峰ダムの湖畔にはた
くさんの公園があります。湖
周囲には約1,000本の山さ
くらが植えられており、例
年4月下旬から5月上旬に
かけてが満開となり、見頃
になります。



出典：国土地理院地図



ダム見学を受け付けます!

岩手県 花巻土木センター
電話 0198-41-5409
(受付 平日8時30分 ~ 17時15分)

岩手県花巻市 大迫町内川目地区 (稗貫川) Pあり

いわての子みんなつくる大きなゆりかご

令和5年9月 岩手県県土整備部



ひなた
59 日向ダム (釜石市)



日向ダムは、平成9年に完成したダムです。
広く運動することのできる多目的広場もあり、湖の横にあるピクニック広場からは釣り場に行くこともできます。

ダム見学を受け付けます！

岩手県 沿岸広域振興局土木部
電話 0193-27-5572
(受付 平日8時30分～17時15分)



出典：国土地理院地図

充実の子育て関連施設 ダム

子どもの
体験の場に...



大船渡土木センター

岩手県
Iwate Prefecture

60

県土整備部

60 たこう 鷹生ダム (大船渡市)



鷹生ダムの貯水池を含む一帯が五葉山県立自然公園に指定され、豊かな自然が残る人気スポットです。近くには温泉もあり、憩いの場として地域に親しまれています。

ダム見学を受け付けます！

岩手県 大船渡土木センター
電話 0192-27-9919
(受付 平日8時30分～17時15分)



岩手県大船渡市 日頃市町地区 (鷹生川) Pあり

いわての子みんなつくる大きなゆりかご

令和5年9月 岩手県県土整備部



61

りょうりがわ

綾里川ダム (大船渡市)



綾里川ダムは、平成12年に完成したダムです。
湖の周辺には遊歩道があり散策できるほか、気仙大工の伝統工法で建てられた東屋もあります。

ダム見学を受け付けます！

岩手県 大船渡土木センター
電話 0192-27-9919
(受付 平日8時30分～17時15分)



岩手県大船渡市 三陸町綾里地区 (綾里川) Pあり



「ダムカード」もらえます!

岩手県県土整備部が管理しているダムでは、ダムのことをより知っていただくため、平成21年から「ダムカード」を作成し、ダムを訪問した方に配布しています。



ダム名	配布場所	配布時間	配布条件
網取ダム	網取ダム管理事務所	8:30~17:00 巡回で不在の場合あり	ダムで撮影した写真を提示
	盛岡東部産直センターてんぐの里106	9:00~17:00 休業日除く	
滝ダム	滝ダム管理事務所	8:30~17:00 土日祝日の14:00~15:00を除く	
入畑ダム	北上土木センター	8:30~17:00 土日祝日年末年始除く	ダムで撮影した写真を提示
	鬼の館 受付	9:00~16:30 休業日除く	
早池峰ダム	花巻土木センター	8:30~17:00 土日祝日年末年始除く	ダムで撮影した写真を提示
	早池峰ダム管理事務所	9:00~16:00 11月中旬~4月上旬の月水金	
	道の駅はやちね	9:00~16:00 4月24日~11月上旬の火曜除く	
日向ダム	沿岸広域振興局土木部	8:30~17:00 土日祝日年末年始除く	ダムで撮影した写真を提示
	道の駅仙人峠	9:00~18:00 休業日除く	
綾里川ダム 鷹生ダム	大船渡土木センター	8:30~17:00 土日祝日年末年始除く	ダムで撮影した写真を提示
遠野ダム 遠野第二ダム	遠野土木センター	8:30~17:00 土日祝日年末年始除く	ダムで撮影した写真を提示
	一般社団法人遠野市観光協会	8:30~17:30 年末年始除く	
築川ダム	盛岡広域振興局土木部	9:00~16:00 土日祝日年末年始除く	ダムで撮影した写真を提示
	盛岡東部産直センターてんぐの里106	9:00~17:00 休業日除く	

【留意事項】
 ・ひとり1枚
 ・写真に来訪者も写るように撮影してください

▼ 詳しくは、
 岩手県ダム
 カードの
 ページへ

