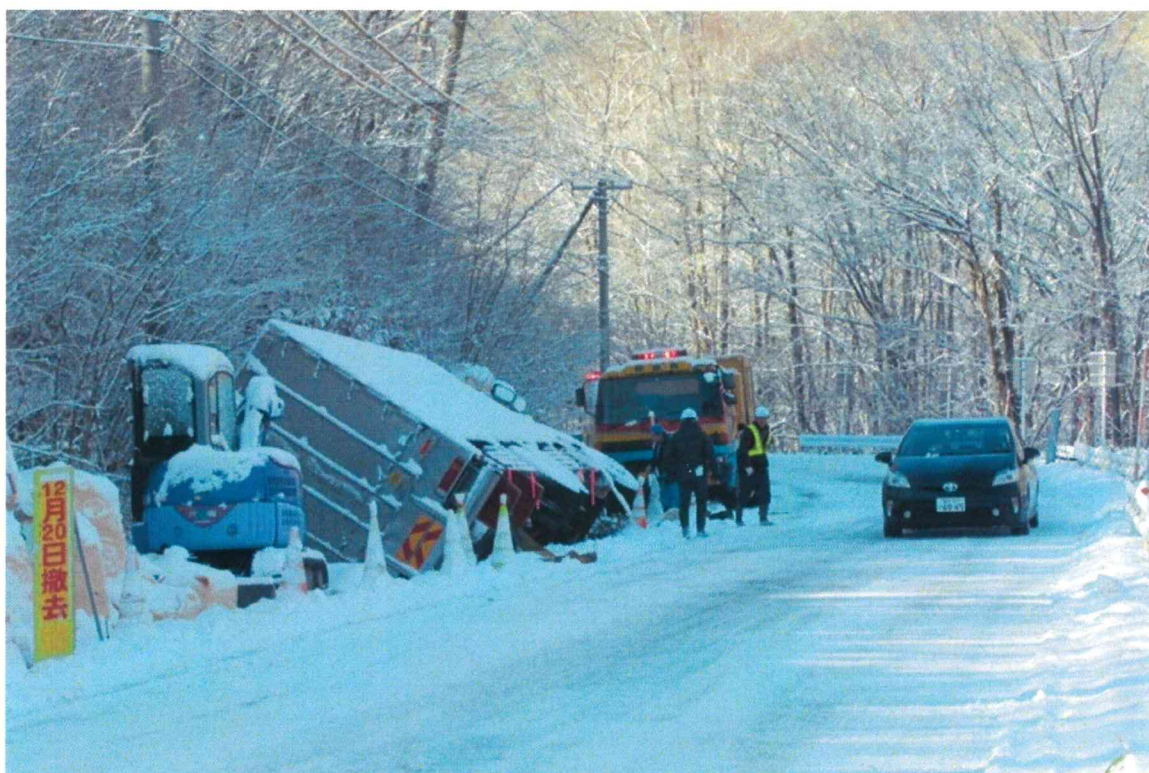


岩手県知事 達 増 拓 也 様

一般国道 455 号並びに主要地方道岩泉平井賀普代線
及び一般県道田野畑岩泉線の整備促進について

要 望 書



令和 5 年 8 月 4 日

国道 455 号・盛岡普代間道路整備促進期成同盟会

会長 岩泉町長 中 居 健 一

一般国道 455 号並びに主要地方道岩泉平井賀普代線 及び一般県道田野畑岩泉線の整備促進について

平成 23 年 3 月 11 日発生した東日本大震災において、未曾有の被害を受けた岩手県沿岸市町村の速やかな復旧・復興を推進するためには、三陸沿岸北部地域（以下「当地域」という。）と内陸を結ぶ道路の整備は極めて重要かつ喫緊の課題であります。

そのような中、平成 28 年 8 月 30 日に岩手県内を襲った台風第 10 号豪雨災害では、未曾有の被害が発生し、道路、橋梁、河川など、これまで長年かけて整備してきたインフラが一夜にして壊滅的な被害を受け、一般国道 455 号も当地域の重要な幹線道路でありながら河川の増水等により各所が寸断され、被災者の避難や物資の輸送で迂回を強いられ、救急患者や要介護者、人工透析が必要な方など、県の防災ヘリや自衛隊のヘリにより多くの方々を緊急輸送する事態となりました。

一般国道 455 号と主要地方道岩泉平井賀普代線及び一般県道田野畑岩泉線は、当地域と、県都盛岡市を結ぶ重要な路線であり、一般国道 455 号は県の新広域道路交通計画において「一般広域道路」として位置づけられ、産業経済の振興や住民生活の向上、高次救急医療や地域連携に大きく寄与するほか、防災上からも極めて重要な幹線道路となっております。特に救急患者の早期の治療のためには、救急医療機関への搬送時間の短縮は人命に関わる問題であります。

早坂トンネルが開通し峠部分の冬期間の交通安全が確保されたものの、未だにトンネル前後では急カーブ・急勾配が随所にあることから、交通事故が多発しており、特に盛岡市玉山地域では区間のほとんどが土側溝であり冬期間の積雪や凍結でのスリップによる転落事故が多発しており、本路線の拡幅改良整備は一層重要な課題となっております。

また、重要物流道路制度の創設に伴い一般国道 455 号も代替・補完路として指定され、大規模災害時の道路の啓開・復旧を国が代行することが可能となり、一般国道 455 号は平成 28 年台風第 10 号豪雨災害において、国直轄による迅速な道路啓開・応急復旧が既に実施された正に命を守る道路であります。

さらには、三陸沿岸道路が全線開通し、東北縦貫自動車道や東北新幹線を利用する観光客を岩泉町の龍泉洞や安家洞をはじめとして、田野畑村の北

山崎や机浜番屋群、普代村の黒崎園地や鵜鳥神社などへ相互につながり観光ルートとして期待でき、北三陸の観光客の誘客にも弾みがつき、地域の活性化やインバウンド効果などが期待されるものと考えます。

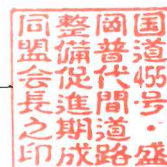
つきましては、一般国道 455 号の平成 28 年台風第 10 号豪雨災害を教訓とした、災害時においても寸断を回避できる防災機能の強化及び拡幅改良整備の促進並びに主要地方道岩泉平井賀普代線及び一般県道田野畑岩泉線の整備促進が図られるよう強く要望いたします。

要 望 事 項

- 1 一般国道 455 号の盛岡市玉山地域などでは、冬期間の積雪や凍結によるスリップ事故で車両が横転するなどの事故が多発しており、その交通事故対策のため堆雪帯を設けるなど、安全な通行確保が図られるよう強く要望します。
- 2 一般国道 455 号の凍結・融解に起因した亀甲状のひび割れや陥没（ポットホール）が各所で散見される状況にあり、路盤の改良を含む抜本的な舗装の修繕を強く要望します。
- 3 主要地方道岩泉平井賀普代線の国道 45 号（普代村普代地区）から国道 45 号（田野畑村大芦地区）間の抜本的な改良整備の促進が図られるよう強く要望します。
- 4 一般県道田野畑岩泉線の岩泉町室場地区から国道 455 号（岩泉町一ツ石地区）間の改良整備の促進が図られるよう強く要望します。

国道 455 号・盛岡普代間道路整備促進期成同盟会

会長 岩泉町長 中 居 健



観光
活性

教訓
改良
泉線

によ
交通
う強

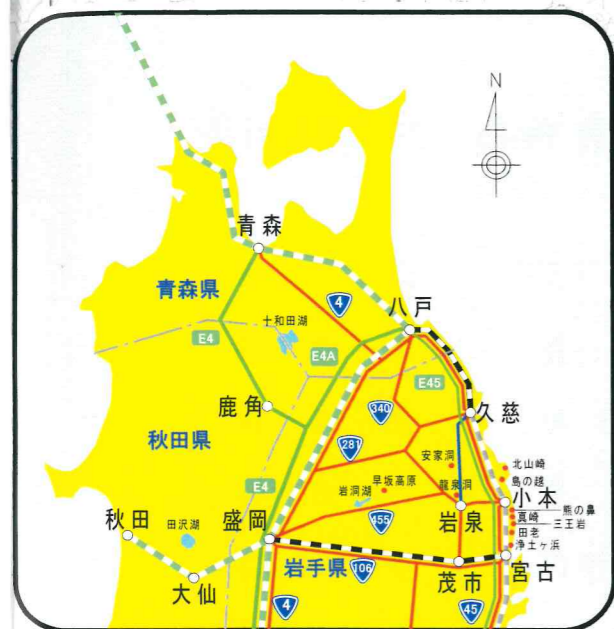
(ホ
的な

国道
よう

一ツ

显会

一般国道455号・盛岡普代間 要望箇所図



一般国道455号

線形改良	拡幅改良整備
<p>盛岡市玉山地域</p>	<p>盛岡市玉山地域</p>
舗装繕	
<p>盛岡市玉山地域</p>	<p>盛岡市玉山地域</p>

主要地方道岩泉平井賀普代線 抜本的改良整備

<p>田野畑村北山地区～明戸地区</p>	<p>普代村和野山地区～下村地区</p>
----------------------	----------------------

一般県道田野畑岩泉線 改良整備

岩泉町横道地区

国道455号・盛岡普代間道路整備促進期成同盟会

会	長	岩 泉 町 長	中 居	健	一
副 会	長	盛 岡 市 長	谷 藤	裕	明
副 会	長	田 野 畑 村 長	佐 々 木		靖
副 会	長	普 代 村 長	枉	屋	夫
監	事	田 野 畑 村 議 会 議 長	鈴	木	昭
監	事	普 代 村 議 会 議 長	正	路	敏
会	員	盛 岡 市 議 会 議 長	竹	田	久
会	員	宮 古 市 長	山	本	德
会	員	宮 古 市 議 会 議 長	橋	本	夫
会	員	久 慈 市 長	遠	藤	一
会	員	久 慈 市 議 会 議 長	畑	中	吉
会	員	岩 泉 町 議 会 議 長	菊	地	已
会	員	野 田 村 長	小	田	士
会	員	野 田 村 議 会 議 長	廣	内	之
				伸	
				隆	
				正	
				浩	
				正	
				久	
				讓	
				勇	
				弘	
				祐	
				和	