

令和4年火災概況(確報値)

1 出火件数・焼損面積

令和4年中の総出火件数は341件(一日あたりの出火件数は0.93件)で、前年の363件に比べて22件の減少となっています。

建物の出火件数は194件で、前年と比べて31件減少し、焼損床面積は前年に比べ2,842㎡増加し、建物火災1件あたりの焼損床面積は約165.1㎡となっています。

また、林野火災は30件で、前年と比べ4件増加し、焼損面積は708a増加しています。

区 分	単位	令和4年 (A)	令和3年 (B)	増 減 (A)－(B) (C)	増 減 率 (C)/(B) (%)	過去10年間の 平 均
出 火 件 数	件	341	363	▲ 22	▲ 6.1	420.5
内 訳	建 物	194	225	▲ 31	▲ 13.8	229.4
	林 野	30	26	4	15.4	45.1
	車 両	50	41	9	22.0	46.3
	船 舶	1	1	0	－	0.5
	航 空 機	0	0	0	0.0	0.0
	そ の 他	66	70	▲ 4	▲ 5.7	99.2
建物焼損床面積	㎡	32,035	29,193	2,842	9.7	27,614
林野焼損面積	a	1,045	337	708	210.1	7,274

※ 過去10年間とは平成25年～令和4年の期間

2 火災による死者の状況

死者総数は27人で、前年の26人に比べ1人増加しています。内訳は、放火自殺は6人で昨年と比べ4人増加し、放火自殺以外の死者は21人で、3人減少しています。

また、年齢別にみると、65歳以上の死者が11人で、昨年より6人減少しています。

区 分	単位	令和4年 (A)	令和3年 (B)	増 減 (A)－(B) (C)	増 減 率 (C)/(B) (%)	過去10年間の 平 均
死 者 数	人	27	26	1	3.8	27.9
内 訳	放火自殺	6	2	4	200.0	6.4
	放火自殺以外	21	24	▲ 3	▲ 12.5	21.5
年 齢 別	5歳以下	0	0	0	0.0	0.4
	6歳から64歳	16	9	7	77.8	10.9
	65歳以上	11	17	▲ 6	▲ 35.3	16.2
	不 明	0	0	0	0.0	0.4

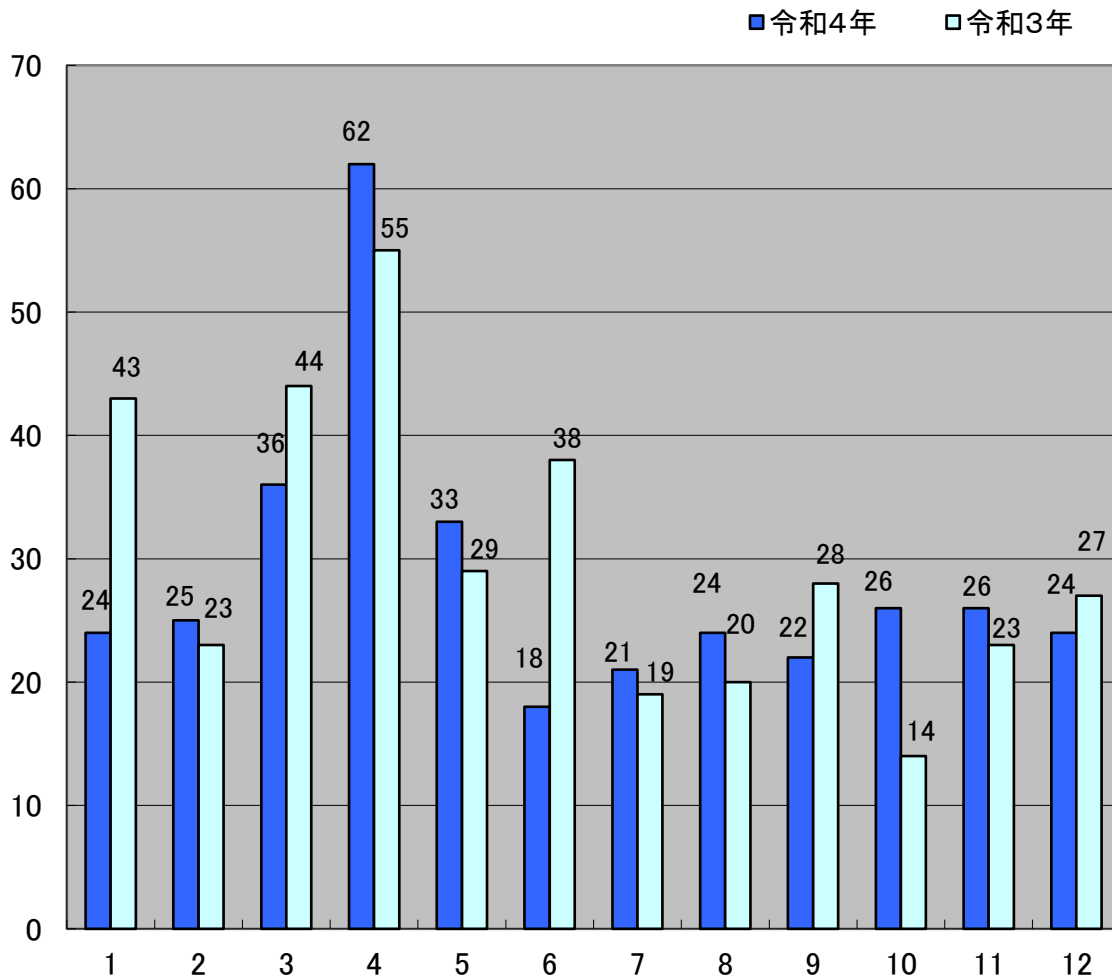
※ 過去10年間とは平成25年～令和4年の期間

3 月別・四季別総出火件数

総出火件数を月別にみると、4月が最も多く62件(18.2%)、次いで3月の36件(10.6%)、5月の33件(9.7%)と続いています。

四季別にみると、春季(3月～5月)131件、秋季(9月～11月)74件、冬季(12月～2月)73件、夏季(6月～8月)63件の順となり、春季に火災が多く発生しています。

春季には、たき火やごみ焼きなどによる林野火災が多く発生しています。



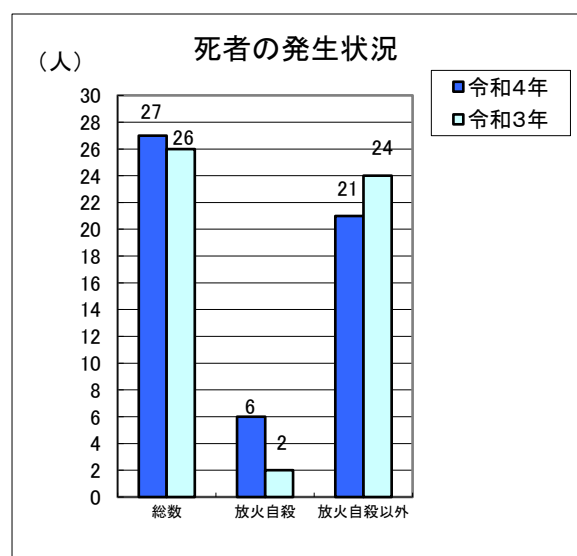
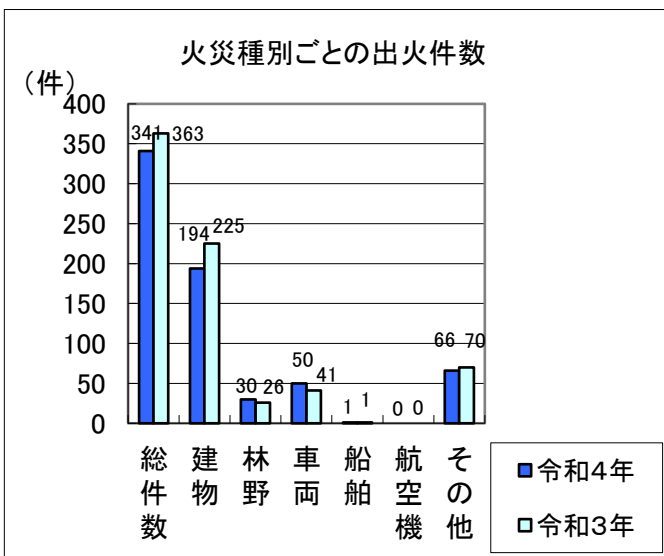
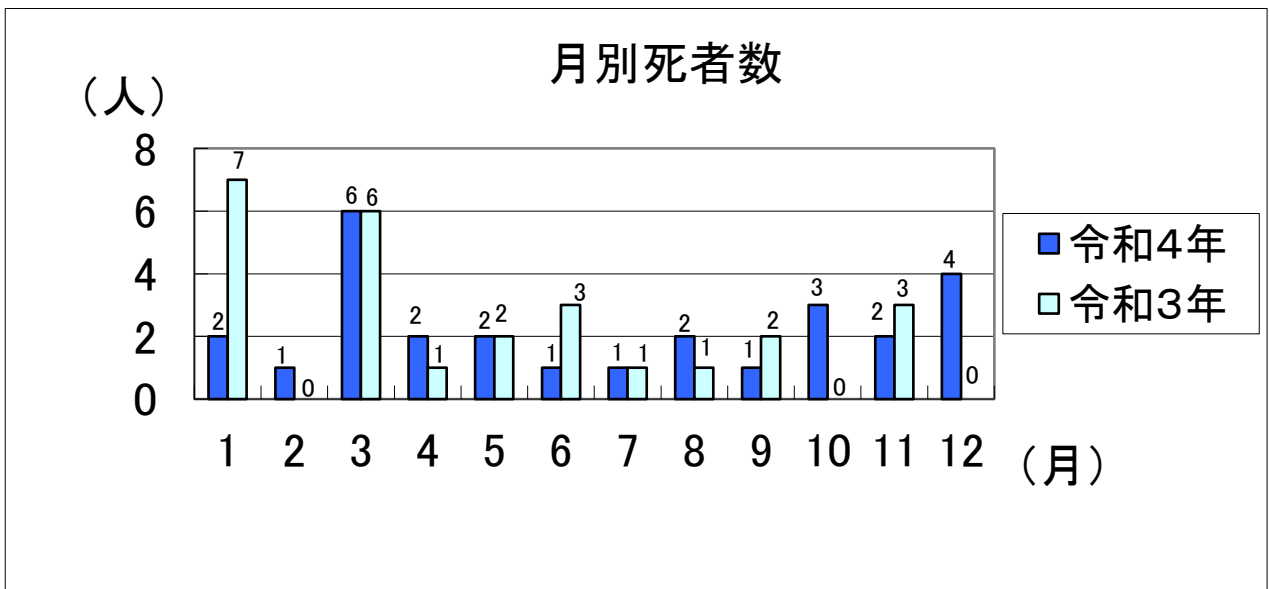
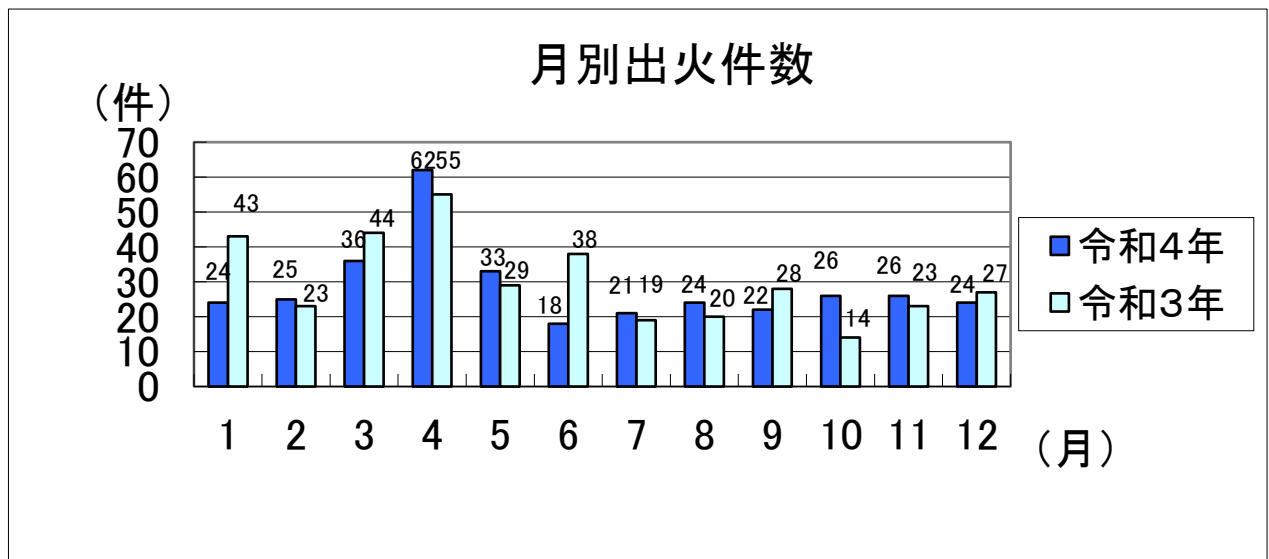
季別 年別	春季(3～5月)		夏季(6～8月)		秋季(9～11月)		冬季(12～2月)		計	
	(件)	(%)	(件)	(%)	(件)	(%)	(件)	(%)	(件)	(%)
R4	131	38.4	63	18.5	74	21.7	73	21.4	341	100.0
R3	128	35.3	77	21.2	65	17.9	93	25.6	363	100.0
増減	3	3.2	▲ 14	▲ 2.7	9	3.8	▲ 20	▲ 4.2	▲ 22	

4 月別出火件数・焼損面積・死者数

区分	総出火件数			建物火災			林野火災			車両火災			船舶火災			航空機火災			その他火災			建物焼損面積			林野焼損面積			死者数		
	(件)			(件)			(件)			(件)			(件)			(件)			(件)			(㎡)			(a)			(人)		
	4年	3年	増減	4年	3年	増減	4年	3年	増減	4年	3年	増減	4年	3年	増減	4年	3年	増減	4年	3年	増減	4年	3年	増減	4年	3年	増減	4年	3年	増減
1月	24	43	▲19	17	36	▲19	0	0	0	4	3	1	1	0	1	0	0	0	2	4	▲2	2,207	3,664	▲1,457	0	0	0	2	7	▲5
2月	25	23	2	23	13	10	1	1	0	0	3	▲3	0	0	0	0	0	0	1	6	▲5	2,898	1,603	1,295	10	4	6	1	0	1
3月	36	44	▲8	21	21	0	2	9	▲7	7	5	2	0	0	0	0	0	0	6	9	▲3	14,463	1,851	12,612	19	88	▲69	6	6	0
4月	62	55	7	21	21	0	11	9	2	6	7	▲1	0	0	0	0	0	0	24	18	6	2,791	3,178	▲387	625	194	431	2	1	1
5月	33	29	4	13	20	▲7	10	1	9	4	4	0	0	0	0	0	0	0	6	4	2	854	1,553	▲699	379	4	375	2	2	0
6月	18	38	▲20	10	18	▲8	2	3	▲1	2	3	▲1	0	0	0	0	0	0	4	14	▲10	673	2,264	▲1,591	5	8	▲3	1	3	▲2
7月	21	19	2	12	16	▲4	0	0	0	5	1	4	0	0	0	0	0	0	4	2	2	2,059	1,548	511	0	0	0	1	1	0
8月	24	20	4	16	13	3	0	0	0	4	3	1	0	0	0	0	0	0	4	4	0	507	1,785	▲1,278	1	0	1	2	1	1
9月	22	28	▲6	12	18	▲6	2	1	1	4	2	2	0	0	0	0	0	0	4	7	▲3	968	5,403	▲4,435	1	7	▲6	1	2	▲1
10月	26	14	12	15	12	3	1	0	1	5	2	3	0	0	0	0	0	0	5	0	5	1,296	819	477	3	0	3	3	0	3
11月	26	23	3	17	18	▲1	1	2	▲1	4	2	2	0	0	0	0	0	0	4	1	3	1,896	3,470	▲1,574	2	32	▲30	2	3	▲1
12月	24	27	▲3	17	19	▲2	0	0	0	5	6	▲1	0	1	▲1	0	0	0	2	1	1	1,423	2,055	▲632	0	0	0	4	0	4
合計	341	363	▲22	194	225	▲31	30	26	4	50	41	9	1	1	0	0	0	0	66	70	▲4	32,035	29,193	2,842	1,045	337	708	27	26	1

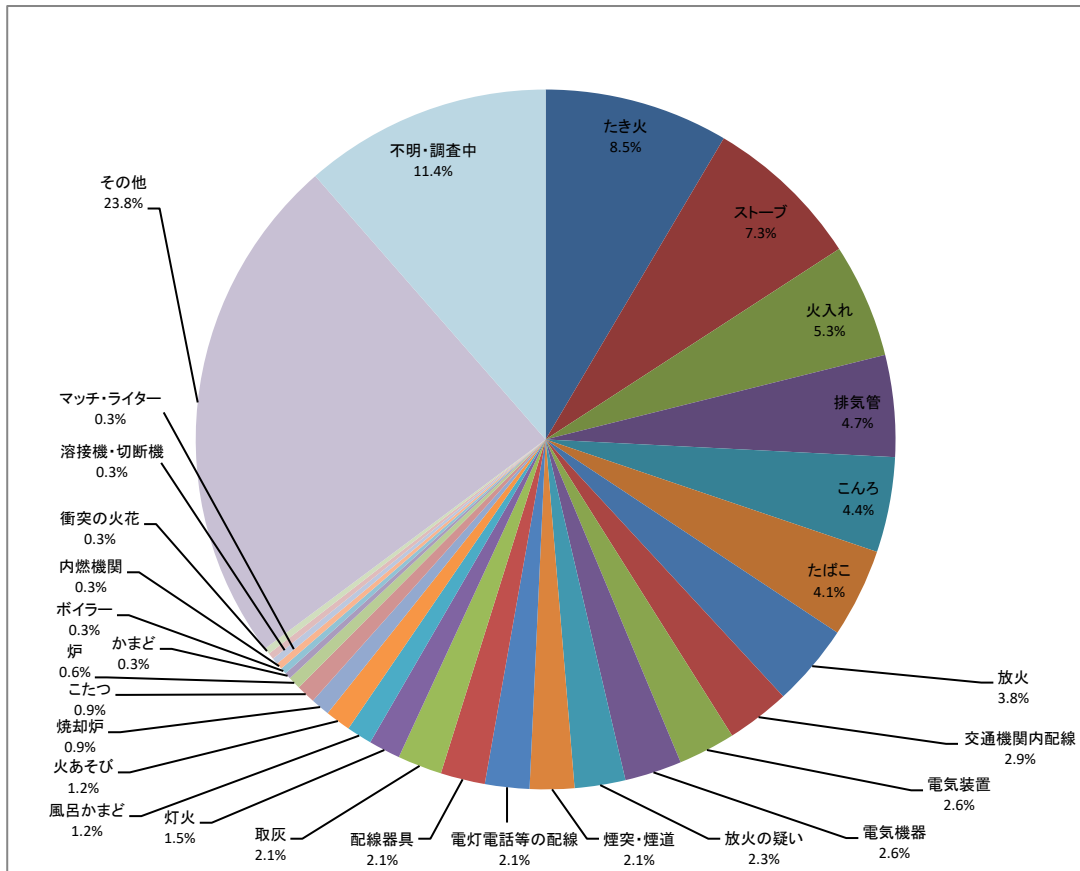
※1 林野の焼損面積が1アール(a)未満の場合に小数点以下を四捨五入するため、焼損面積が0となる場合がある。

※2 林野火災以外の火災から林野に延焼した場合、林野の焼損面積が計上される場合がある。



5 火災原因別出火件数

総出火件数341件を主な出火原因別で見ると、「たき火」29件(8.5%)、「ストーブ」25件(7.3%)、「火入れ」18件(5.3%)、「排気管」16件(4.7%)、「こんろ」15件(4.4%)の順となっています。



(単位:件)

種別	令和4年	令和3年	増減
たき火	29	25	▲4
ストーブ	25	29	▲4
火入れ	18	22	▲4
排気管	16	9	▲7
こんろ	15	12	▲3
たばこ	14	23	▲9
放火	13	18	▲5
交通機関内配線	10	6	▲4
電気装置	9	6	▲3
電気機器	9	10	▲1
放火の疑い	8	7	▲1
煙突・煙道	7	7	0
電灯電話等の配線	7	18	▲11
配線器具	7	7	0
取灰	7	5	▲2

種別	令和4年	令和3年	増減
灯火	5	4	▲1
風呂かまど	4	4	0
火あそび	4	1	▲3
焼却炉	3	0	▲3
こたつ	3	1	▲2
炉	2	2	0
かまど	1	0	▲1
ボイラー	1	1	0
内燃機関	1	4	▲3
マッチ・ライター	1	4	▲3
溶接機・切断機	1	1	0
衝突の火花	1	0	▲1
その他	81	82	▲1
不明・調査中	39	55	▲16
合計	341	363	▲22

6 過去10年の火災の状況

(1) 出火件数、焼損面積

(単位:件、㎡、a)

年次	出 火 件 数							焼 損 面 積	
	総 数	建 物	林 野	車 両	船 舶	航空機	その他	建物(床)	林 野
25	481	254	64	56	0	0	107	24,756	977
26	482	274	47	50	1	0	110	36,091	14,727
27	479	259	51	53	0	0	116	27,080	3,878
28	435	217	58	45	1	0	114	23,969	1,053
29	421	249	45	29	0	0	98	26,808	42,459
30	384	206	33	57	1	0	87	27,446	5,897
1	443	214	59	46	0	0	124	25,998	881
2	376	202	38	36	0	0	100	22,760	1,485
3	363	225	26	41	1	0	70	29,193	337
4	341	194	30	50	1	0	66	32,035	1,045
平均	420.5	229.4	45.1	46.3	0.5	0	99.2	27,614	7,274

(2) 死者数

(単位:人、%)

年次	死 者 総 数	内 訳		災害時要援護者の状況(放火自殺を除く)					
		放 火 自 殺	放火自 殺以外	65 歳 以 上	左のうち 身体不自由者	5 歳 以 下	身体不自由者 (6~64歳)	計	死者(放火自殺を 除く)に対する割合
25	28	14	14	9	(4)	1	2	12	85.7
26	33	7	26	16	(5)	2	2	20	76.9
27	41	6	35	22	(8)	0	5	27	77.1
28	15	5	10	8	(3)	1	0	9	90.0
29	38	4	34	23	(7)	0	3	26	76.5
30	28	8	20	14	(7)	0	1	15	78.9
1	25	6	19	18	(4)	0	1	19	100.0
2	18	6	12	8	(1)	0	1	9	75.0
3	26	2	24	17	(1)	0	2	19	79.2
4	27	6	21	9	(0)	0	4	13	61.9
平均	27.9	6.4	21.5	14.4	3.2	0.4	2.1	16.9	78.6

7 消防本部別出火件数及び出火率

消防本部名	令和元年		令和2年		令和3年		令和4年	
	出火件数	出火率	出火件数	出火率	出火件数	出火率	出火件数	出火率
盛岡地区	90	1.92	68	1.49	94	2.03	71	1.55
花巻市	53	5.52	43	4.70	32	3.44	33	3.53
北上地区	35	3.56	33	3.37	32	3.26	30	3.07
奥州金ヶ崎	82	6.17	68	5.41	52	4.06	41	3.19
一関市	50	3.99	54	4.68	54	4.54	53	4.45
大船渡地区	8	1.90	6	1.58	8	2.02	11	2.80
陸前高田市	3	1.56	2	1.13	4	2.20	6	3.27
遠野市	18	6.63	10	4.09	13	5.15	10	3.92
釜石大槌地区	13	2.84	16	3.88	9	2.10	7	1.64
宮古地区	36	4.42	28	3.84	15	1.97	31	4.09
久慈広域	24	4.07	20	3.82	19	3.50	20	3.59
二戸地区	31	5.67	28	5.76	31	6.13	28	5.46
県計	443	3.54	376	3.18	363	3.01	341	2.83

※ 出火率については、人口(各年1月1日現在の住民基本台帳年報の数に基づく)1万人あたりの出火件数

資料1 火災発生状況（令和3年対比表）

（各月の上段は令和4年数値、下段は令和3年数値）

区分 月別	出火件数							焼損棟数					焼損面積			死傷者数		り災世帯数				り災人員	損害額									
	総数	建物	林野	車両	船舶	航空機	その他	総数	全焼	半焼	部分焼	ぼや	建物床面積	建物表面積	林野	死者	負傷者	総数	全損	半損	小損		総額	建物			林野	車両	船舶	航空機	その他	爆発
																								小計	建物	収容物						
計	件	件	件	件	件	件	件	棟	棟	棟	棟	棟	㎡	㎡	a	人	人	世帯	世帯	世帯	世帯	人	千円	千円	千円	千円	千円	千円	千円	千円	千円	千円
	341	194	30	50	1	0	66	339	147	19	92	81	32,035	1,319	1,045	27	69	152	59	8	85	374	2,373,793	2,323,105	1,884,960	438,145	8,631	29,095	490	0	12,452	20
1	24	17	0	4	1	0	2	34	15	2	11	6	2,207	70	0	2	7	12	8	0	4	26	70,277	68,620	58,334	10,286	33	1,113	490	0	21	0
	43	36	0	3	0	0	4	63	19	4	16	24	3,664	288	0	7	6	35	14	3	19	81	202,800	153,282	117,907	35,375	0	1,856	0	0	8,529	0
2	25	23	1	0	0	0	1	36	17	4	9	6	2,898	170	10	1	9	18	7	1	10	45	132,800	131,769	116,885	14,884	427	572	0	0	32	0
	23	13	1	3	0	0	6	25	10	0	11	4	1,603	122	4	0	10	14	5	0	9	38	142,076	121,025	102,511	18,514	62	2,068	0	0	622	0
3	36	21	2	7	0	0	6	35	14	5	7	9	14,463	200	19	6	10	16	6	2	8	45	1,741,492	1,735,876	1,383,309	352,567	42	3,125	0	0	2,449	0
	44	21	9	5	0	0	9	43	22	5	12	4	1,851	68	88	6	5	16	8	1	7	38	66,107	67,421	53,842	13,579	766	2,217	0	0	703	0
4	62	21	11	6	0	0	24	42	24	2	12	4	2,791	114	625	2	15	21	8	2	11	49	103,283	97,595	91,857	5,738	2,366	1,960	0	0	1,342	20
	55	21	9	7	0	0	18	38	21	3	6	8	3,178	102	194	1	12	18	6	3	9	48	78,918	72,890	67,059	5,831	2,498	7,213	0	0	1,605	0
5	33	13	10	4	0	0	6	30	11	2	11	6	854	400	379	2	1	11	2	2	7	25	40,354	31,478	24,429	7,049	4,926	1,978	0	0	1,972	0
	29	20	1	4	0	0	4	39	21	2	9	7	1,553	347	4	2	6	17	7	0	10	44	77,624	77,068	56,577	20,491	151	4,448	0	0	535	422
6	18	10	2	2	0	0	4	13	4	0	4	5	673	22	5	1	4	6	2	0	4	25	15,791	13,035	10,980	2,055	409	1,490	0	0	857	0
	38	18	3	3	0	0	14	40	18	0	15	7	2,264	401	8	3	3	25	10	0	14	53	73,992	75,631	50,835	24,796	308	1,646	0	0	1,407	0
7	21	12	0	5	0	0	4	18	9	0	6	3	2,059	24	0	1	5	10	6	0	4	19	59,387	54,288	52,582	1,706	0	3,882	0	0	1,217	0
	19	16	0	1	0	0	2	30	10	2	9	9	1,548	305	0	1	1	15	3	1	11	40	45,932	49,381	42,337	7,044	49	992	0	0	510	0
8	24	16	0	4	0	0	4	19	5	1	4	9	507	35	1	2	5	10	3	0	7	22	24,252	21,391	18,208	3,183	0	1,691	0	0	1,170	0
	20	13	0	3	0	0	4	21	7	3	7	4	1,785	69	0	1	2	7	3	1	3	13	86,454	78,920	68,987	9,933	0	11,845	0	0	305	229
9	22	12	2	4	0	0	4	23	9	1	6	7	968	82	1	1	1	10	4	0	6	23	37,169	32,541	26,198	6,343	33	4,185	0	0	410	0
	28	18	1	2	0	0	7	40	26	3	7	4	5,403	89	7	2	3	13	9	0	4	23	105,663	104,431	74,379	30,052	64	4,989	0	0	879	0
10	26	15	1	5	0	0	5	31	17	0	6	8	1,296	151	3	3	2	9	3	1	5	23	59,295	53,552	38,556	14,996	360	3,036	0	0	2,347	0
	14	12	0	2	0	0	0	17	5	3	6	3	819	46	0	0	3	13	2	4	7	25	46,142	49,405	42,654	6,751	0	1,647	0	0	90	0
11	26	17	1	4	0	0	4	33	12	1	10	10	1,896	35	2	2	5	14	4	0	10	30	28,744	26,957	23,395	3,562	35	1,257	0	0	495	0
	23	18	2	2	0	0	1	24	8	4	6	6	3,470	129	32	3	4	9	3	1	5	22	384,542	393,305	321,637	71,668	67	2,475	0	0	1,295	0
12	24	17	0	5	0	0	2	25	10	1	6	8	1,423	16	0	4	5	15	6	0	9	42	60,949	56,003	40,227	15,776	0	4,806	0	0	140	0
	27	19	0	6	1	0	1	28	12	4	3	9	2,055	66	0	0	5	11	7	2	2	23	51,897	46,105	40,152	5,953	0	7,246	1,162	0	2,384	0

資料4 消防本部別火災発生状況（令和3年対比表）

（上段は令和4年数値、下段は令和3年数値）

区分	出火件数							焼損棟数					焼損面積			死傷者数		り災世帯数				り災人員	損害額								出火率
	総数	建物	林野	車両	船舶	航空機	その他	総数	全焼	半焼	部分焼	ぼや	建物(床)	建物(表)	林野	死者	負傷者	総数	全損	半損	小損		総額	建物	林野	車両	船舶	航空機	その他	爆発	
消防本部	件	件	件	件	件	件	棟	棟	棟	棟	棟	m ²	m ²	a	人	人	世帯	世帯	世帯	世帯	千円	千円	千円	千円	千円	千円	千円	千円			
県計	341	194	30	50	1	0	66	339	147	19	92	81	32,035	1,319	1,045	27	69	152	59	8	85	374	2,373,793	2,323,105	8,631	29,095	490	0	12,452	20	2.83
	363	225	26	41	1	0	70	408	179	33	107	89	29,193	2,032	337	26	60	193	77	16	100	448	1,362,147	1,288,864	3,965	48,642	1,162	0	18,864	651	3.01
盛岡地区広域消防組合	71	49	1	17	0	0	4	85	31	5	32	17	16,811	439	25	8	19	42	14	5	23	106	1,479,118	1,469,235	56	8,669	0	0	1,138	20	1.55
	94	75	1	12	0	0	6	111	41	11	31	28	7,198	229	3	8	16	62	19	7	36	140	340,571	331,501	63	6,931	0	0	1,654	422	2.03
花巻市	33	14	4	8	0	0	7	30	12	1	12	5	1,101	154	16	6	9	15	5	0	10	39	83,128	75,472	765	2,679	0	0	4,212	0	3.53
	32	20	2	4	0	0	6	38	14	3	11	10	2,793	324	2	2	13	23	10	0	13	56	117,161	111,262	445	4,339	0	0	1,115	0	3.44
北上地区消防組合	30	19	2	2	0	0	7	27	6	4	7	10	1,614	303	2	0	5	18	5	1	12	41	58,854	54,631	132	3,702	0	0	389	0	3.07
	32	18	1	4	0	0	9	24	4	3	8	9	1,432	345	9	4	4	15	3	3	9	31	60,225	55,814	542	3,599	0	0	41	229	3.26
奥州金ヶ崎行政事務組合	41	21	1	6	0	0	13	36	16	1	10	9	2,454	48	1	2	7	13	7	0	6	37	59,757	53,668	0	4,174	0	0	1,915	0	3.19
	52	24	4	7	0	0	17	36	15	3	9	9	2,363	133	35	1	5	19	9	0	10	43	47,531	43,152	16	3,735	0	0	629	0	4.06
一関市	53	26	8	6	0	0	13	48	29	4	6	9	4,419	29	100	3	9	16	11	1	4	49	152,855	146,925	878	4,005	0	0	1,047	0	4.45
	54	30	10	2	0	0	12	61	30	7	11	13	6,642	189	52	1	8	14	4	3	7	35	364,048	350,489	809	1,212	0	0	11,538	0	4.54
大船渡地区消防組合	11	6	0	0	0	0	5	10	5	1	2	2	1,737	34	0	1	4	5	2	0	3	13	394,758	394,758	0	0	0	0	0	0	2.80
	8	5	1	1	1	0	0	8	4	0	1	3	499	0	18	1	1	3	2	0	1	3	40,762	28,688	874	10,400	800	0	0	0	2.02
陸前高田市	6	3	1	0	0	0	2	4	1	1	2	0	229	6	1	2	0	4	2	0	2	8	28,842	28,817	0	25	0	0	0	0	3.27
	4	2	0	1	0	0	1	6	3	0	3	0	546	11	0	0	1	4	2	0	2	6	30,068	27,467	0	2,601	0	0	0	0	2.20
遠野市	10	10	0	0	0	0	0	12	7	0	2	3	80	2	0	0	0	2	0	0	2	3	1,333	1,318	0	15	0	0	0	0	3.92
	13	6	1	3	0	0	3	22	16	1	5	0	2,065	338	29	0	0	7	5	0	2	25	79,529	74,520	0	4,974	0	0	35	0	5.15
釜石大槌地区行政事務組合	7	3	0	1	0	0	3	5	4	0	0	1	445	0	0	0	0	2	1	0	1	4	7,604	5,030	0	287	0	0	2,287	0	1.64
	9	6	1	0	0	0	2	6	1	1	0	4	480	0	116	1	2	4	1	0	3	10	91,809	91,310	489	0	0	0	10	0	2.10
宮古地区広域行政組合	31	17	4	5	1	0	4	32	15	1	8	8	1,002	55	629	2	7	12	4	0	8	26	34,118	28,066	1,696	3,131	490	0	735	0	4.09
	15	9	2	2	0	0	2	21	10	0	9	2	879	159	34	2	4	10	5	1	4	27	25,821	20,133	431	4,517	362	0	378	0	1.97
久慈広域連合	20	7	5	2	0	0	6	18	5	0	3	10	525	147	35	0	2	9	2	0	7	23	18,711	15,851	494	1,720	0	0	646	0	3.59
	19	13	3	0	0	0	3	36	23	0	7	6	1,701	74	29	1	3	15	9	0	6	34	64,273	63,244	296	0	0	0	733	0	3.50
二戸地区広域行政事務組合	28	19	4	3	0	0	2	32	16	1	8	7	1,618	102	236	3	7	14	6	1	7	25	54,715	49,334	4,610	688	0	0	83	0	5.46
	31	17	0	5	0	0	9	39	18	4	12	5	2,595	230	10	5	3	17	8	2	7	38	100,349	91,284	0	6,334	0	0	2,731	0	6.13