

金属加工



樹脂成型

表面処理



設計・組込み



その他



シチズン時計マニュファクチャリング株式会社 東北北上工場

北上市北工業団地 2-25

代表者メッセージ



東北工場工場長
中川 文男

私たちが社会に届けたい価値パーパスは
『**確かな「モノづくり」を未来へつな
ぎ、彩りある時間を届けます。**』です。

職場環境の整備と充実を図る事でいきいき
と働く風土を醸成し、「世界一優良なる時計製
造工場の実現！」を目指します。

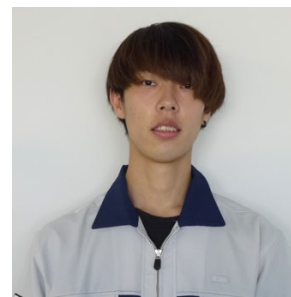
先輩から一言

率先して何かいいことをすると、ほかの従
業員から、ありがとうと言われるのはすごく
うれしいです。

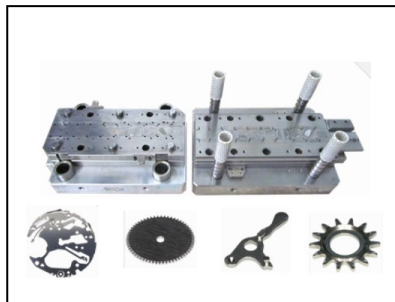
また、**メンター制度という違う職場
の先輩と面談をして悩みを相談**でき
る制度があり、その時の悩みを解決に導いて
くれたので、すごく助かりました。

高橋 侑志

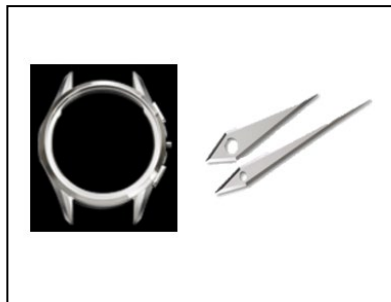
【専修大学北上高等学校出身】



こんな仕事をしています



〔金型と金属部品一例〕



〔ケースと針〕

東北工場では、腕時計の
**ムーブメント部品と外装
部品を生産**しています。

ムーブメントとは腕時計の
駆動部分を指します。外装部
品には針やケースがありま
す。

こんな職場です

4月お花見会 毎年新入社
員がお菓子和飲み物を先輩従
業員へ配布し交流を深めてい
ます！

7月納涼祭 部門対抗のゲ
ームや郷土芸能の余興もあり
ます！



〔お花見会〕



〔納涼祭〕

業務内容

【東北北上・北上南・西和賀工場】

外装関係では、世界屈指の表面処理技術を駆使したイオンプレーティングなどの各種表面硬化処理や、多種多様な針の生産を行っています。一方、ムーブメント部品においては、全長140mものプレス・切削一貫複合自動ラインで地板を生産するなど、大きな役割を担っています。

【東北相馬工場(福島県)】

腕時計のケース(時計本体の胴体部分)の生産を担う工場。金型技術、鍛造プレス技術、切削技術、研磨技術を駆使し、カンパノラをはじめとする高級ケースの生産を担っています。また、この工場生産するチタニウムケースは、世界トップクラスの品質とその美しさが高く評価されています。

【その他の活動】

シチズン時計(株)は、世界初の民間月面探査プログラム「HAKUTO-R」のコーポレートパートナー契約を締結しました。シチズンは、「HAKUTO-R」で使用されるランダー(月着陸船)とローバー(月面探査ローバー)の開発において、純チタニウムを加工し、腕時計のためにシチズンが独自に開発した素材「スーパーチタニウムTM」の提供を行うことで、月面探査ミッションに貢献してまいります。

採用状況

・2023卒採用実績(東北工場)

短大卒2名(技術職)、高卒3名(技能職)

短大卒以上:【理系】機械、電気、電子、応用化学、情報等
幅広い分野で募集しております

【文系】学科不問

高卒:履修科不問

キャリア形成

・階層別教育

新入社員研修から始まり、フォローアップ研修、若手研修など、年数や階層に合わせた研修があります。

・時計学校

「社員全員が時計のプロになろう!」を目標に、資格取得の支援や学びの場を提供し、人材育成、技能継承を目的とした組織があります。

職場環境等

・年間休日 127日(2023年度実績)

GW9日間、夏季10日間、年末年始10日間

・有給休暇

初年度13日、次年度17日、最高20日
2年間有効(最大40日/年)

プール休暇制度あり(失効年休積立保存制度)

・子育てサポート企業として、厚生労働省より
“くるみんマーク”の認定を受けています。

企業情報

会社名 シチズン時計マニュファクチャリング株式会社 東北北上工場

所在地 〒024-0002 北上市北工業団地2-25

TEL 0197-66-2301

FAX 0197-66-4173

<https://cwmj.citizen.co.jp/>

代表者 代表取締役社長 三輪 克弘

資本金 1億円

設立 2013年7月1日

従業員数 東北工場 347名(男性236名、女性111名)

2023年4月1日現在



地図

