

岩手製鉄株式会社

北上市和賀町藤根 18-14

代表者メッセージ



代表取締役社長
佐藤 満義

当社は戦後の復興期に創業し、長年この北上の地でものづくりに取り組んできました。

これからもこの地でものづくりを続けていくために、3D造形などの新しい技術を積極的に取り入れ、発展していく企業でありたいと考えています。

そのためにも自ら発信でき、**一步先へ**と踏み出していける人材を募集しています。

先輩から一言

高校卒業後、鋳物製造部門を経て現在は生産管理部門で仕事をしています。

当社もそうですが、中小企業で仕事をする楽しさは「じぶんの発言や提案が、ダイレクトに会社に反映されていく」ことだと思います。

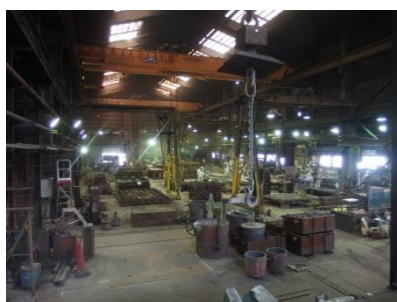
自分の案が実際の製品になったり会社のルールとして定着していくことにやりがいを感じています。

高橋 佳雄

【黒沢尻工業高等学校出身】



こんな仕事をしています



工場内の様子



鋳物製品

鉄、アルミ、各種合金を材料とした鋳物部品を製造しています。

小物から大型部品

まで幅広く対応できるのが当社の強みです。

エンジニアリング部門では工場設備、生産装置の設計・開発、メンテナンスを行っています。

こんな職場です

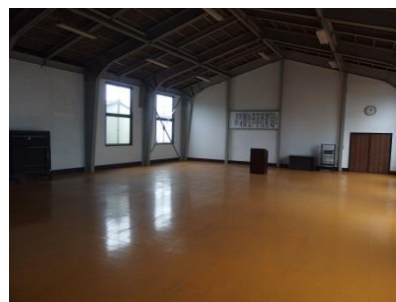
どうしても汚れやすい職場ではありますが、社内に浴場を設置しており、いつでも利用が可能です。

体育館もいつでも利用可能でスポーツの練習ができます。

また、部署ごとの忘年会等も開催して交流を深めています。



いつでも使える社内の浴場



体育館もいつでも利用可能

業務内容

【鑄物事業部】

○上下水道部品や半導体製造装置といった大型（10 kg～10t）から、小物部品まで様々な大きさ、形状、素材による鑄物部品の製造を行っています。

【エンジニアリング部門】

○お客様の工場設備のメンテナンス、少人化・自動化装置の設計、製作、設置までを一貫して行っています。

【総務、管理部門】

○人事、庶務から原材料、製品の受発注、品質管理などを行っています。



採用状況

○高卒 10 名程度、大卒等 2～3 名程度を毎年募集しています。

キャリア形成

○各種技能検定、資格等に対する受験を支援しています。

○保有資格に対する手当制度があります。

○職制に応じた外部研修の活用で業務をサポートしています。

職場環境等

○住居手当（自宅通勤者も対象）があります。

○勤務時間は 8:00～17:00 です。
（一部2交代制あり）

○浴場、洗濯設備は 24 時間利用可能です。

企業情報

会社名 岩手製鉄株式会社

所在地 〒024-0034 北上市和賀町藤根 18-14

TEL 0197-73-5121

FAX 0197-73-5824

<http://iwateiron.co.jp/>

代表者 代表取締役社長 佐藤 満義

資本金 8,000 万円

設立 1949 年 6 月

従業員数 60 名（男性 49 名、女性 11 名）



地図

