



# 北上鐵工株式会社

北上市北工業団地 2 番 10 号

## 代表者メッセージ



代表取締役  
眞島 義範

私たちが生活するうえで欠かすことのできない「**水**」の動脈づくりを通じて、社会を支える製品を製造しています。昭和 47 年 11 月に創業し、水輸送用大口径管、異形管を主として水管橋、タンク、風力発電鉄塔など社会に貢献し、着実に発展してまいりました。これまでに培った知識と確かな技術で未来に残せる製品づくりのため、これからも企業努力を重ねてまいります。

## 先輩から一言

高校の授業がきっかけで溶接に興味を持ち、現在**鋼管の溶接、仕上げ**を担当しています。優しく面白い先輩ばかりで人間関係に困ることなく仕事しています。また、残業がほとんどなく、自分の時間を十分に確保することができます。今後は、溶接の資格を取りさらに技術を向上させていきたいです。

千田 敦也

【黒沢尻工業高校出身】



## こんな仕事をしています



溶接作業



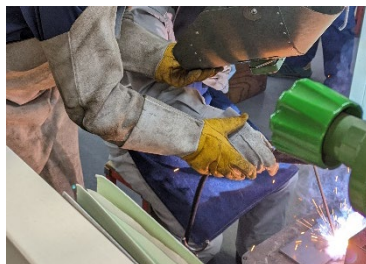
据付作業

**上下水道、農業用水管**など生活に関わる重要なパイプ類に当社の製品が使われています。近年は、医療・化学、各種プラント向けのタンクや通信鉄塔など事業の拡大を図っています。自社で設計したものが製品になる過程を通じて、やりがいを感じる事ができる仕事です。

## こんな職場です

小学生から高校生の工場見学対応、高校生への溶接指導、インターンシップの受け入れなどを行い、地域の若者育成にも力を入れています。

また、先輩社員との交流の場として、誕生日会や忘年会、組合員での BBQ などが開催されます。



溶接指導の様子



忘年会の様子

## 業務内容

### 【技術職】

材料の入荷・加工、半自動溶接やティグ溶接での溶接作業、ブラスト処理・塗装作業、溶接後と塗装後の品質検査、梱包・出荷をそれぞれの班に分かれて行います。

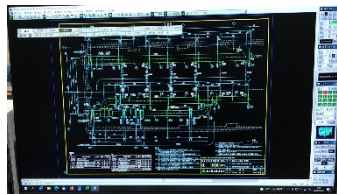
※ブラスト作業とは塗装前に行う作業で、製品の表面に凹凸をつけ、塗料の密着度を高めます。

### 【営業・設計職】

営業ではお客様の要望や用途を聞き、原価・費用を考えながら積算します。製品の納期調整も行います。

設計では営業の見積りを基にCADを使用して製図していきます。製品の強度計算やお客様に提出する書類の作成なども行います。

CADによる製図



### 【品質管理】

工程写真の撮影・整理、品質検査を行います。  
(品質検査はレントゲンや超音波などを使用)

### 【製造事務・総務】

材料の発注、出荷の手配、工場の管理、納品書等の書類の作成、総務、経理、人事を行っています。

## 採用状況

- 毎年高卒を若干名採用しています。  
大卒や中途採用も随時募集しております。
- 資格やスキルがなくても、先輩社員が一から丁寧に教えますのでご安心ください。
- 応募前に工場見学をお願いしております。

## キャリア形成

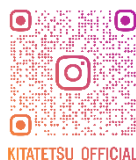
- 仕事に必要な資格は入社後取得し、費用は会社が負担します。資格を取得すると、それに応じた資格手当が付与されます。
- 能力に合わせて、リーダーや役職に登用され、20・30代の社員も活躍しております。
- 全従業員で研修を受ける機会を設け、会社全体で就業意識を高めています。

## 職場環境等

- 9割が男性社員ですが、女性も活躍しております。また、育児休暇や看護休暇の取得実績もあるため、子育てをしながらでも働きやすい職場です。
- 当社の有給休暇取得率は 97.4%となっており、ワークライフバランスがとれていて、仕事も私生活も充実しています！  
(年間有給取得実績 1人/18.4日)

## 企業情報

事業所 北上鐵工株式会社  
所在地 〒024-0002  
岩手県北上市北工業団地 2 番 10 号  
代表者 代表取締役 眞島 義範  
TEL 0197-66-2131  
FAX 0197-71-3302  
URL <https://kitakami-node.co.jp>



●北上駅から …… 10分 ●いわて花巻空港から …… 20分