



盛岡広域エリア

SDGs



教育旅行プログラム
一覧

岩手県内陸地域と沿岸地域との交通アクセスの大幅な改善により、多彩な自然・文化体験、防災学習などの一体的な学びが可能に!

盛岡広域エリアは、盛岡市を含む県央エリアと、隣接する県北・沿岸エリアの5市8町2村で構成されるエリアです。

2021年3月の宮古盛岡横断道路、同年12月の三陸沿岸道路の全線開通により、盛岡市から宮古市までのバス移動時間が約90分に大幅に短縮(約30分短縮)されるなど、**盛岡広域エリア内を周遊する教育旅行の実施が大幅に容易**になりました。当エリアには、内陸、県北、沿岸部に、それぞれの自然や地域特性を生かした多彩な教育旅行プログラムがあります。

本誌では、**盛岡広域エリアの27の教育旅行プログラムをダイジェスト版**として市町村ごとにご紹介しております。各プログラムの詳細は、別誌「**盛岡広域エリアSDGs教育旅行プログラム(プログラムシート)**」をご覧ください。

また、生徒が自主的に探究学習を進めることができるよう、各プログラムの探究学習に向けた学びのポイントを掲載した「**盛岡広域エリア探究学習ノート**」もご用意しております。自ら課題を見つけ、学び、考え、主体的に判断する能力を涵養し、持続可能な社会の創り手を育成するため、盛岡広域エリアでの充実した学びをぜひ体験してみてください。



各プログラムの詳細は別誌の「**盛岡広域エリアSDGs教育旅行プログラム(プログラムシート)**」をご覧ください。また、探究学習のプログラムについては、併せて別誌の「**盛岡広域エリア探究学習ノート**」もご参考にご利用ください。

盛岡広域エリアSDGs教育旅行プログラム(プログラムシート)

盛岡広域エリア探究学習ノート

地図中の数字は、本誌の〈プログラムNo〉に対応しています。プログラムは〈県央〉〈県北〉〈沿岸〉エリアの順番で記載しています。詳しくは、次ページの【目次】にてご確認ください。



持続可能な開発目標(SDGs)とは、すべての人々にとってよりよい、より持続可能な未来を築くための青写真です。貧困や不平等、気候変動、環境劣化、繁栄、平和と公正など、私たちが直面するグローバルな諸課題の解決を目指します。SDGsの目標は相互に関連しています。誰一人置き去りにしないために、2030年までに各目標・ターゲットを達成することが重要です。

(引用元:国際連合広報センター) 参考:国連ホームページ(<https://www.un.org/sustainabledevelopment/>)

岩手県SDGs教育旅行プログラム一覧【目次】

- 「Pシート掲載ページ」は、「盛岡広域エリアSDGs教育旅行プログラム(プログラムシート)」の掲載ページです。
- **探 探究学習** の表示があるものは「盛岡広域エリアSDGs探究学習ノート」にも掲載しているプログラムです。

No.	地区	市町村	プログラム名	教育旅行プログラム	本誌掲載ページ	Pシート掲載ページ
1	県央エリア	盛岡市	盛岡ふるさとガイドとまち歩き		P4	P18
2	県央エリア	盛岡市	防災講演と避難所運営ゲーム ～学校が避難所になったら～		P4	P20
3	県央エリア	盛岡市	盛岡のキラリと光るものづくり講話 ～盛岡の伝統を受け継ぐ職人から学ぶ～		P4	P20
4	県央エリア	盛岡市	盛岡さんさ踊り体験		P5	P17
5	県央エリア	盛岡市	もりおか町家物語館 ～歴史的建造物の保存・利活用について考える～		P5	P19
6	県央エリア	盛岡市	盛岡手づくり村 ～天然藍染 手作り教室～		P5	P17
7	県央エリア	盛岡市	まち歩きで学ぶ盛岡の水 ～大切に使われ今に残る共同井戸～	探 探究学習	P6	P10
8	県央エリア	盛岡市	まち歩きで学ぶ盛岡の文化財		P6	P19
9	県央エリア	盛岡市	まち歩きで盛岡の偉人に学ぶ		P6	P18
10	県央エリア	岩手町	プロから持続可能な農業を学ぶ		P7	P21
11	県央エリア	雫石町	農場めぐりバスツアー「SDGs自己探究」コース ～小岩井農場でSDGsを探してみよう!～	探 探究学習	P7	P7
12	県央エリア	八幡平市	八幡平地熱蒸気染色色 ～大地からのメッセージ～	探 探究学習	P7	P5
13	県央エリア	八幡平市	八幡平スマートファーム ～自然エネルギー×最新のIoT技術で雪国でバジル栽培!?～	探 探究学習	P8	P6
14	県央エリア	滝沢市	鞍掛山動植物観察ハイキング		P8	P21
15	県央エリア	八幡平市 二戸市	安比川流域の漆文化にふれる ～縄文からつむがれてきた人と漆のつながり～	探 探究学習	P8	P9
16	県北エリア	一戸町	世界遺産 御所野遺跡 ～縄文に学び、未来について考える～	探 探究学習	P9	P8
17	県北エリア	一戸町	一戸町観光天文台(日中プログラム) ～星と風の高原で学ぶ、星空環境とSDGs～		P9	P16
18	県北エリア	一戸町	一戸町観光天文台(夜間プログラム) ～見上げて学ぶ、星空環境と惑星地球～		P9	P16
19	県北エリア 沿岸エリア	久慈市 大船渡市	震災学習列車 ～今だからこそみえるものがある 今だからこそ学べるものがある～	探 探究学習	P10	P11
20	沿岸エリア	岩泉町	岩泉ホールディングス株式会社 ～岩泉ホールディングスで学ぶSDGs～		P10	P22
21	沿岸エリア	普代村	村を守った「奇跡の水門」 ～元村長は答えのない問いにどう向き合った?～	探 探究学習	P10	P15
22	沿岸エリア	宮古市	宮古市崎山貝塚縄文の森ミュージアム ～ Made in 地元! 堅穴住居はすべて自然素材! ～		P11	P22
23	沿岸エリア	宮古市	学ぶ防災 津波遺構たろう観光ホテル ～もの言わぬ語り部として～	探 探究学習	P11	P14
24	沿岸エリア	田野畑村	NPO法人体験村・たのはたネットワーク ～サツパ船アドベンチャーズ～		P11	P23
25	沿岸エリア	田野畑村	机浜番屋群 22棟の木造番屋は何を伝えるのか? ～かつての漁業の拠点はいまや体験観光の拠点に～	探 探究学習	P12	P13
26	沿岸エリア	山田町	やまだワンダフル体験ビューロー ～マリンツーリズム山田～		P12	P23
27	沿岸エリア	山田町	がんばる商店主による震災語り部 ～新生やまだ商店街協同組合の取り組みに学ぶ～	探 探究学習	P12	P12

1

岩手県盛岡市

盛岡ふるさとガイドとまち歩き

4 8 17

盛岡ならではのおもてなしの心で自主研修をお手伝いします。先人・文化人ゆかりの名所や旧跡など、地元で伝わるエピソードを交えながら、また各コースに応じてSDGsゴール考察のヒントなどもご案内します。

- 事前学習** ◎選択したコース上にある歴史的建造物、名所・旧跡、先人(偉人)について調べる。
- 現地学習** ◎盛岡ふるさとガイドの話を聞き、事前学習で調べたことの意味を深める、わからないことがあれば質問する。
- 事後学習** ◎事前・現地で調べた内容をまとめる。自分の住む地域の観光コース(60分～90分)をつくりSDGsゴールやターゲットの関連性があるかを調べる。



受入人数 180名まで(ガイド1名につき生徒10名) **体験時間** 90分コース **受入可能時間** 9時30分～14時
受入可能時期 通年(休業日:第2火曜(祝日の場合翌日)、年末年始) ※冬季は路面凍結によりお断りする場合があります。
対象 小学生以上 **料金** 3,500円(ガイド1名)
問い合わせ (公財)盛岡観光コンベンション協会(盛岡市中ノ橋通一丁目1-10) **TEL** 019-604-3305
備考 コース内でのタクシー・バス利用代金・拝観料・食事代は別途お客様負担。

2

岩手県盛岡市・プラザおでって

防災講演と避難所運営ゲーム
～学校が避難所になったら～

4 11 17

盛岡市内でできる防災学習。3.11東日本大震災の地震・津波を経験した「語り部」による防災講演と、復興・防災活動をしている団体(一般社団法人SAVE IWATE)による避難所運営ゲームHUG(※1)を通して、防災意識を向上させる。

- 事前学習** ◎基本的な地震や津波の知識を学び、自分の住む地域で災害発生した場合に想定される被害を考える。
- 現地学習** ◎防災講演では、3.11東日本大震災で被災した語り部による盛岡市内での防災学習が可能。3.11の実体験を導入とした命の大切さを学ぶ。
- 事後学習** ◎体験で学んだことを自分の地域、家族に置き換えて、問題や課題を整理・検証し、実際に学校、地域、家庭でシミュレーションする。



(※1) 静岡県が開発した図上訓練。HUGは「H(hinanjyo避難所)」、「U(uneい運営)」、「G(gameゲーム)」の頭文字。

受入人数 6名～35名 **体験時間** 2時間30分(講演1時間、ゲーム1時間30分) **受入可能時間** 9時30分～17時
受入可能時期 通年(休業日:第2火曜(祝日の場合は翌日)、土日祝、8/13～8/16、年末年始) **対象** 小学生以上 ※HUGは中学以上 **料金** 16,000円～20,000円
問い合わせ (公財)盛岡観光コンベンション協会(盛岡市中ノ橋通一丁目1-10) **TEL** 019-621-8800
備考 事前学習で作成する避難所運営ゲーム用見取り図を当協会にて用意する場合、別途上記の料金区分毎2,000円、4,000円、5,000円で承ります。(要データ提供)

3

岩手県盛岡市・プラザおでって

盛岡のキラリと光るものづくり講話
～盛岡の伝統を受け継ぐ職人から学ぶ～

4 8

盛岡の伝統を受け継いできた方々(職人)によるキャリア講話。伝統工芸・名物(南部鉄器、和太鼓、漆、染物(南部古代型染、紫紺染め・茜染め等)、南部せんべい、わんこそば、盛岡冷麺、盛岡じゃじゃめん、酒造、りんご等)から講師をお選び下さい。

- 事前学習** ◎選択した講師の仕事内容について調べるとともに、自分がやってみたい仕事や職業(夢、希望)を書き出し、将来像を想像する。
- 現地学習** ◎講話やスライド資料から、また講師に質問することによりその仕事について理解を深める。勤労、就業のために必要な知識や技術について気づきを得る。
- 事後学習** ◎自分の住む地域にどんな伝統工芸品・名物があるか、どんな企業・事業所があるかを探り、地元への愛着や誇りを持つ。自分の夢の実現のためには、どのような知識や技術が必要かを調べる。



受入人数 200名(200名以上は他会場、会場使用料は別途) **体験時間** 約50分程度 **受入可能時間** 9時～17時
受入可能時期 通年(休業日:第2火曜(祝日の場合は翌日)、年末年始) **対象** 小学生・中学生 **料金** 16,500円(講師1名) 23,000円(2名)
問い合わせ (公財)盛岡観光コンベンション協会(盛岡市中ノ橋通一丁目1-10) **TEL** 019-621-8800
備考 希望ジャンル・講師との調整つかない場合は、他ジャンルやメニューをご提案いたします。

岩手県盛岡市・プラザおでって

4

盛岡さんさ踊り体験

8

11

盛岡の夏の風物詩、世界一の太鼓パレード盛岡さんさ踊り。地元の伝統芸能団体が講師となり、盛岡さんさ踊りを体験します。さんさ踊りの由来や踊りの掛け声の意味の説明や見本演舞の後、盛岡さんさ踊りの2番「セタクずし」を実際に踊り体験。最後に全員で合わせ踊り、更にグループ別発表会を取り入れることも可能です。



事前学習 ◎「岩手」の名前の由来、さんさ踊りの発祥、8月の夏祭り「盛岡さんさ踊り」について調べる。また、自分の住む地域に伝わる伝統芸能と関連する祭りやイベントについて調べる。

現地学習 ◎盛岡の伝統芸能の一つ「さんさ踊り」を実際に習得することの楽しさや難しさを学び、また伝統を保存・継承することの意義や課題を考える。

事後学習 ◎自分の住む地域にある伝統芸能を習得する機会を得てみる。◎伝統芸能をどのように継承していくかを考える。

受入人数 15～200名まで(他会場利用で200名まで可。会場使用料別途) **体験時間** 45分～120分 **受入可能時間** 9時～17時

受入可能時期 通年(休業日:第2火曜(祝日の場合は翌日)、年末年始) **対象** 小学生以上

料金 演技体験40名まで20,000円、80名まで30,000円、120名まで40,000円、200名まで50,000円、鑑賞学習60,000円

問い合わせ (公財)盛岡観光コンベンション協会(盛岡市中ノ橋通一丁目1-10) **TEL** 019-621-8800

岩手県盛岡市

5

もりおか町家物語館

～歴史的建造物の保存・利活用について考える～

8

11

17

盛岡市景観重要建造物「浜藤の酒蔵」を見学します。主な建物は母屋・文庫蔵・浜藤の酒蔵・大正蔵の4棟、そのほか、下屋(げや)と呼ばれる浜藤の酒蔵と大正蔵に挟まれた路地空間、屋外ステージを備えた多目的広場があります。



事前学習 ◎この施設は盛岡市民らがどうかかわってきたのか、その経緯等について調べる。(開発の変更など)

現地学習 ◎施設スタッフから、施設の管理やイベント運営について市民や地域とどう協同しているのかを聞く。
◎歴史的建造物の活用方法を実際に見て確認する。

事後学習 ◎自分の住む地域にある歴史的建造物について、どのように保存・利活用していけばよいかを考える。



受入人数 制限なし **体験時間** 30分～60分(見学行程による) **受入可能時間** 出発時間 9時30分～14時

受入可能時期 通年(休業日:第4火曜(祝日の場合翌日)、年末年始) **対象** 小学生以上

料金 無料 ※大正蔵2階企画展は有料の場合あり

問い合わせ もりおか町家物語館(盛岡市鉦屋町10-8) **TEL** 019-654-2911

岩手県盛岡市

6

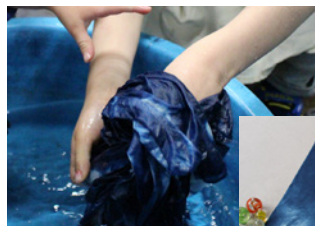
盛岡手づくり村 ～天然藍染 手作り教室～

6

8

12

盛岡手づくり村では、伝統的な工芸である天然藍染体験ができます。伝統工芸の技を間近に見て頂き、本物に直に触れながら、使い手と作り手の交流ができます。自然由来の素材を生かした物づくりを体験し、未来に向けて自分たちに何ができるかを考えるきっかけにしてください。



事前学習 ◎天然藍染がどのような素材でどのように作られているかを調べる。◎伝統工芸品づくりの担い手について現状を調べ、考える。

現地学習 ◎実際に天然藍染体験をし、「ものを大切にすること」を培う。◎天然藍染の処理水と化学物質を使用した染色液の処理水の違いを学ぶ。
◎天然藍染をこれからも残していくためにどのような課題があるかを考える。

事後学習 ◎自分たちが住んでいる「まち」や周辺地域に伝統工芸品があるかを調べる。◎伝統工芸品がどのような素材でどのように作られているかを調べる。
◎伝統工芸の技術や担い手をどのように承継していくかを考える。◎自分たちが未来のために何をすることができるかを考える。

受入人数 20名～30名 **体験時間** 60分 **受入可能時間** 9時～17時 **受入可能時期** 通年(年末年始を除く、要問合せ)

対象 全般 **料金** 1,650円～4,600円(制作物により異なる)

問い合わせ 盛岡手づくり村(盛岡市繁字尾入野64-102) **TEL** 019-689-2201

7

岩手県盛岡市

まち歩きで学ぶ盛岡の水

探 探究学習

～大切に使われ今に残る共同井戸～

6

11

17

盛岡のまちなかには平成の名水百選に選定された名水をはじめ、現在でも生活地下水として住民に利用されている井戸などがあります。まち歩きにより実際に見て、学ぶことで、現代を生きる私たちがきれいな水をどのように守っていき、持続可能な未来をつくっていくべきかを考えましょう。

- 事前学習** ◎名水とはどのような水であるかを調べる。(名水百選に選ばれているものだけが名水ではない。)
◎盛岡にはどのような名水があるかを調べる。
- 現地学習** ◎実際に盛岡の名水を見たり、(飲料として利用可能なところでは)飲んだりし、名水について学ぶ。
◎盛岡の名水はなぜ大切に守られ、活用、継承がされてきたのかを考える。
◎これからも残していくためにどのような課題があるか考える。
- 事後学習** ◎自分たちが住んでいる「まち」に名水と呼べるものがあるかを調べる。
◎自分たちが住んでいる「まち」の名水を未来にどのように継承していくかを考える。



問い合わせ 盛岡市観光課(盛岡市内丸12-2) **TEL** 019-626-7539
備考 観光バス専用駐車場は無料で駐車可能です。(営業時間:8時～17時30分)

8

岩手県盛岡市

まち歩きで学ぶ盛岡の文化財

8

11

盛岡のまちなかには国指定文化財をはじめ、多くの文化財が現存します。それらの文化財は天災や経年劣化などを乗り越え継承されてきました。まち歩きにより実際に見て、持続可能な都市について、現代を生きる私たちが未来に向けてどのようなことをすべきかを考える。そうした問いかけから、未来に向けた気づきを得ることができるはずです。

- 事前学習** ◎重要文化財とは何かを調べる。◎盛岡にはどのような重要文化財が現存するかを調べる。◎重要文化財が作られた時代について調べる。
- 現地学習** ◎実際に盛岡の重要文化財を見て、歴史や特徴について学ぶ。◎重要文化財はなぜ保存と活用がされ、継承されてきたのかを考える。
◎これからも残していくためにどのような課題があるか考える。
- 事後学習** ◎自分たちが住んでいる「まち」に重要文化財が現存するかを調べる。
◎自分たちが住んでいる「まち」の重要文化財を未来にどのように継承していくかを考える。



問い合わせ ①岩手銀行赤レンガ館(盛岡市中ノ橋通一丁目2番20号)②もりおか啄木・賢治青春館(盛岡市中ノ橋通一丁目1-25)
TEL ①019-622-1236②019-604-8900
備考 観光バス専用駐車場は無料で駐車可能です。(営業時間:8時～17時30分)

9

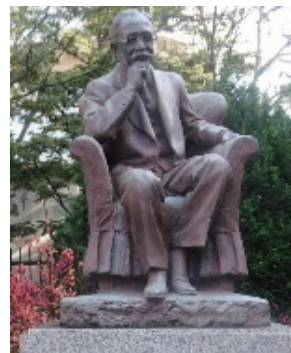
岩手県盛岡市

まち歩きで盛岡の偉人に学ぶ

4

盛岡は、原敬、新渡戸稲造、石川啄木、宮沢賢治など偉人を数多く輩出しています。盛岡の歴史や盛岡にゆかりのある歴史上の人物の生涯を学ぶことで、SDGsで配慮すべき領域のどの目標に関連するかを考え、持続可能な未来に向けて自分たちがどのようなすべきかを考える。また、自分たちが未来にどのような人物になりたいかを考えるきっかけとなるはずです。

- 事前学習** ◎盛岡にゆかりのある人物の生涯について調べる。◎盛岡の歴史について調べる。
- 現地学習** ◎盛岡にゆかりのある人物に関連する場所や施設を実際に見て、生涯を探究する。◎盛岡にゆかりのある人物の功績の現代へのつながりや教育の重要性について考える。
- 事後学習** ◎自分たちが住んでいる「まち」にゆかりのある人物とその生涯について調べる。◎未来のためにどのような教育をしていくべきか、自分がどのようになりたいかを考える。



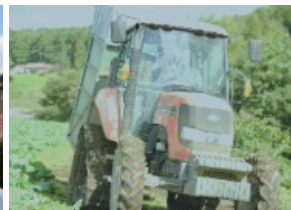
問い合わせ (公財)盛岡観光コンベンション協会(盛岡市中ノ橋通一丁目1-10) **TEL** 019-621-8800
備考 観光バス専用駐車場は無料で駐車可能です。(営業時間:8時～17時30分)

岩手県岩手町

10 プロから持続可能な農業を学ぶ

2 9 12

「うちの農場は財宝だ」そう豪語するほどに土づくりからこだわりを持って野菜を生産している農業のプロから持続可能な農業の「今」を教えてもらえる。実際に農場へ出向き、生産者から直接お話を聞けるほか、ドローン散布や無人トラクターなどのスマート農業を見学します。



事前学習 ◎作物・家畜を育てるのに必要なものはなんだろう？
◎農業に対するイメージはどんなもの？

現地学習 ◎実際に農畜産業のプロにきいてみよう。

事後学習 ◎普段食べている者の生産者を調べてみよう。◎どんな機械があったらもっと楽・効率的になるだろう？

受入人数 30名 **体験時間** 60分～90分 **受入可能時間** 8:30～17:15 **受入可能時期** 9～10月

対象 小学生以上 **料金** 15,000円

問い合わせ 岩手町役場企画商工課 教育旅行相談窓口(岩手郡岩手町大字五日市10-44) **TEL** 0195-62-2111

備考 駐車場台数は見学施設によって異なります。

岩手県雫石町

探 探究学習

11 農場めぐりバスツアー「SDGs自己探究」コース

～小岩井農場でSDGsを探してみよう!～

6 7 12 17

小岩井農場の風景にはわたしたちが130年間、持続、発展する中で積み上げられた、たくさんの物語が隠れています。それはまるでSDGsを先取りしたかのようで、さまざまな気づきがいっぱい。たくさんのエピソードのどれかに着目し、それを自分なりに読み解いて、再構築する。そんな探究学習にはうってつけです。事後学習として、自己探究の成果として新聞づくりなども好評です。



事前学習 ◎探究学習テーマに合わせて設定(youtube動画提供やオンラインツアーも可能)

現地学習 ◎農場めぐりバスツアーでSDGs自己探究

事後学習 ◎探究学習テーマに合わせて設定例;自己探究の成果としての新聞づくり(有料でオンラインでの事後学習も可能)

受入人数 バス4台まで **体験時間** 60分 **受入可能時間** 9:00～15:00 **受入可能時期** 4月～11月

対象 小学生以上 **料金** バス1台あたり15,000円(入場料別途要)

問い合わせ 小岩井農場まきば園(岩手郡雫石町丸谷地36-1) **TEL** 019-692-4321

備考 バス毎ガイド1名乗車

岩手県八幡平市

探 探究学習

12 八幡平地熱蒸気染色 ～大地からのメッセージ～

4 7 8

八幡平市の松尾八幡平地域は、南に岩手山、西に八幡平の活火山があり1966年に日本で最初の地熱発電所である松川地熱発電所が開設された地域です。「GEOCOLOR(ジオカラー)」と名付けられた地熱蒸気を直接利用した染色技法は、世界でも類をみない技法で世界でここだけの体験です。実際に地熱蒸気を活用してミニスカートに染色する体験を通じて、地球の不思議を体感しながら、地域資源の活用方法について考えます。



事前学習 ◎再生エネルギーの種類や特性、メリット・デメリットについて調べてみよう。◎自分の住む地域において、活用されている再生エネルギーについて調べてみよう。

現地学習 ◎地熱、地熱染めについて(10分) ◎ミニスカート染色体験(80分)

事後学習 ◎完成品を持ち寄り、自分自身・仲間の作品制作の意図や工夫した点等について、グループで話しあってみよう。

受入人数 10名～30名 **体験時間** 90分～120分(調整可能) **受入可能時間** 9:00～17:00(要相談)

受入可能時期 通年(土・日は要相談) **料金** 2,750円(ミニスカート)他

問い合わせ 株式会社地熱染色研究所(八幡平市松尾寄木松川国有林559林班7小) **TEL** 0195-78-2451

備考 完成品の受け渡し方法は、別途相談。(基本的に、お土産としてお持ち帰り頂けます。)

13

岩手県八幡平市

探 探究学習

八幡平スマートファーム

～自然エネルギー×最新のIoT技術で雪国でバジル栽培!?～

2 4 7 9

循環型社会モデルの見学・八幡平スマートファーム産の温泉バジル収穫体験を通して、地域資源の有効活用やデジタル技術を活用した課題解決について考えます。

事前学習 ◎地熱(発電)について調べてみよう。◎日本の食料自給率について調べてみよう。◎就農者数、農地・耕作面積の推移について調べてみよう。

現地学習 ◎八幡平スマートファームの見学(約45分)
◎バジル収穫体験(約15分)

事後学習 ◎デジタル技術を活用することにより農業のどのような課題が解決できそうかグループで話し合いまとめてみよう。
◎どうすれば就農者や農地・耕作面積を増やすことができるかグループで話し合いまとめてみよう。



受入人数 10～100名(要相談) **体験時間** 60分 **受入可能時間** 9:00～16:00 **受入可能時期** 通年(年末年始を除く)
料金 見学科金は要相談(※)。バジル収穫体験1,100円 **問い合わせ** 株式会社MOVIMAS(東京都千代田区丸の内1-8-2鉄鋼ビルディング4階)
TEL 050-3613-8700 **備考** 収穫したバジルは持ち帰り可。(※)見学科金参考(10名様ご参加の場合)@1,650円

14

岩手県滝沢市

鞍掛山動植物観察

ハイキング

4 6

宮沢賢治が名付けた「イーハトーブ」の自然風景を連想させる岩手県内7ヶ所からなる国指定名勝のひとつ鞍掛山。岩手山の南麓に位置しその標高は897m、山頂からは雄大な岩手山をご覧いただけます。ガイドと共にハイキングしながら、多様な植物と外来植物の侵入状況を実際に確認し、あるべき生態系について考えるプログラムです。



事前学習 ◎身近な山野にどのような動植物がいるか考えます。身近にある外来種についても考えます。

現地学習 ◎多様な生態を現地で見聞きすることができます。その中でも外来種が入り込んでいる様子を知ることができます。

事後学習 ◎身近にある豊かな自然を守る大切さを知り、環境を守るためには個々に何ができるか考えることができます。

受入人数 要相談 **体験時間** 180分 **受入可能時間** 要相談 **受入可能時期** 通年(※冬期間は、十分な装備が必要です。)
問い合わせ 一般社団法人滝沢市観光物産協会(岩手県滝沢市下鶴飼1-15ビッグルーフ滝沢内) **TEL** 019-601-6327

15

岩手県八幡平市～二戸市

安比川流域の漆文化にふれる

～縄文からつむがれてきた人と漆のつながり～

探 探究学習

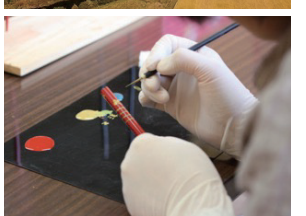
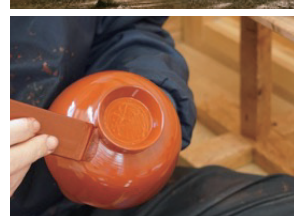
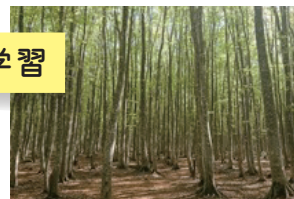
11 12 15

安比川流域の上流・中流・下流で、それぞれの得意な技術を生かした漆器づくりの文化(漆の物語)は、日本遺産に認定されています。使えば使うほど光沢が出る、風合いが増す漆器の魅力を現地で体感いただけます。

事前学習 ◎自分の住む地域の日本遺産について調べてみよう。
◎漆器のイメージについて、身近な人たちにインタビューしてみよう。

現地学習 ◎安比高原の大自然、プナ二次林(気候・環境・自然とのかかわりについて)
◎安比川流域の漆文化と継承について ◎箸の絵付け体験

事後学習 ◎自分の住む地域の日本遺産の新たな活用方法や、次の世代に継承するには、どうしたら良いかを話し合いまとめてみよう。
◎現代の生活にあった漆器の活用方法について、話し合いまとめてみよう。



受入人数 10名以上20名(要相談) **体験時間** 3時間(安比高原発着、移動時間含む) **受入可能時間** 9時～17時
受入可能時期 5～10月(要相談) **料金** 4,950円
問い合わせ イーハトーヴォ安比高原自然学校(八幡平市安比高原614-7) **TEL** 090-7322-4284
備考 汚れても良い格好でお越しください。箸の完成品は約4週間後の発送となります。無料バス駐車場有り。

世界遺産 御所野遺跡

～縄文に学び、未来について考える～

10 11 12 15 16

探 探究学習

御所野遺跡を含む「北海道・北東北の縄文遺跡群」は、1万年以上にわたり、持続可能な社会を形成し定住してきた縄文時代の人々の生活と精神文化を、現代に生きる私たちに伝える文化遺産です。その価値が認められ、2021年7月、世界遺産に登録されました。本施設では、ガイド解説付きの遺跡見学のほか、生徒の方が実際に手を動かし、持って帰ることができる樹皮のストラップづくり体験を用意しています。



事前学習 ◎縄文時代とはどんな時代か? **現地学習** ◎縄文人の暮らしについて

事後学習 ◎1万年以上もの間、自然と共存し、縄文人が平和に暮らした持続可能な循環型社会から、現代に生きる私たちが未来へどのように活かしていくかを考えます。

受入人数 30名～90名程度(ご相談ください) **体験時間** 120分(ご相談ください) **受入可能時間** 9時～17時

受入可能時期 ガイド体験は冬季以外可能 **対象** 小学3年～高校生 **料金** 500円

問い合わせ 御所野縄文博物館(二戸郡一戸町岩館宇御所野2) **TEL** 0195-32-2652



一戸町観光天文台

～星と風の高原で学ぶ、
星空環境とSDGs～

4 8 12 15

日中
プログラム

観測室・プラネタリウム等の天文台施設見学を通して、天文・宇宙や星空環境について理解を深めるプログラム。岩手県環境アドバイザーや地球温暖化防止活動推進員を務める職員も在籍しており、環境学習の観点からのご案内も可能です。星が見えない!光害ってなに?エネルギーのむだ?星空という身近な題材からSDGsについて考えます。



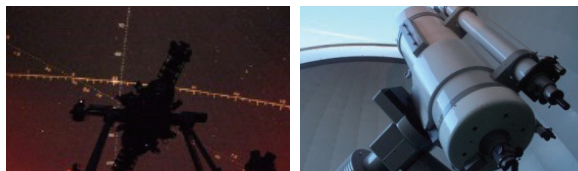
一戸町観光天文台

～見上げて学ぶ、
星空環境と惑星地球～

4 8 12 15

夜間
プログラム

観測設備による星空観察を通して、実際に全国屈指の星空を体感いただきます。屋外での星空案内では、身近な星空への街灯かりの影響や都市光害の現状をみて、星空環境について理解を深めるプログラムです。ご要望により、宿泊施設等へ職員を派遣しての星空見学会の開催も可能です。



事前学習 ◎施設や地域について調べ、星空とSDGsの関連を考える。

◎訪問時に知りたい事項をまとめる。

現地学習 ◎実際に見学し、施設や事業所の特色やSDGsの取組みを学ぶ。

事後学習 ◎自分たちの住む街の星空環境について考える。

受入人数 40名 **体験時間** 60分～120分 **受入可能時間** 団体の場合は要相談 **受入可能時期** 4月下旬～11月上旬(積雪状況により変更あり)

対象 小学生以上 **料金** 400円(中学生以上)

問い合わせ 一戸町観光天文台(二戸郡一戸町女鹿宇新田42-21) **TEL** 0195-33-1211

備考 夜間プログラム天体観察は、荒天時は施設見学やプラネタリウム鑑賞等に変更となります。また、宿泊施設等への職員の派遣希望の場合の費用は要相談。

19

岩手県久慈市～大船渡市

探 探究学習

震災学習列車

～今だからこそ見えるものがある
今だからこそ学べるものがある～

4 8
9 11



被災地復興のシンボルとして2014年4月に全線運行再開した三陸鉄道。震災学習列車に乗車し、三陸鉄道社員又は沿線住民がパネルを使いながら「震災当時の様子」、「今の被災地の現状・現在の問題」などを説明します。被災地の今を「見て」「聞いて」「感じて」、災害時にいかに命を守るか、そして自分達の地域の防災やローカル鉄道の役割について考えます。

- 事前学習** ◎自分達の住む地域のハザードマップを確認してみよう。◎自分の住む地域と三陸鉄道の普通運賃を調べ比較してみよう。
- 現地学習** ◎震災学習列車(貸切車両)に乗車し、被災地の今を見つめます。
- 事後学習** ◎自分達の住む地域で起こり得る災害、その災害で誰一人犠牲者を出さないためにどのようなことが必要か、話し合いまとめてみよう。◎自分達の住む地域(周辺地域)のローカル鉄道について、今後のあり方について、グループで話し合いまとめてみよう。

受入人数 最大200名(往復ダイヤ利用で400名) **体験時間** 1時間15分 **受入可能時間** 運行区間により異なる(要問合せ)
受入可能時期 通年 **料 金** 1車両:50,300円:座席定員:48～58名 **問い合わせ** 三陸鉄道旅客営業部
T E L [北部:田野畑駅～久慈駅][中部:鶴住居駅～宮古駅]0193-71-1170 [南部:盛駅～釜石駅]0192-27-9669
備 考 校章などでヘッドマークを制作し、車両に掲示可能(料金別途)。無料バス駐車場有り。

20

岩手県岩泉町

岩泉ホールディングス株式会社

～岩泉ホールディングスで学ぶSDGs～

4 6 11

岩泉ホールディングスでは、「自然との調和・本物の追及を旨とし地域経済の発展と社会の福祉に貢献する」という経営理念のもと、岩泉町の資源を活用して町の振興に取り組んでいます。この事業活動をどのように社会貢献につなげているか、事例を挙げて紹介します。

- 事前学習** ◎岩泉町はどのような地域か情報を収集する。
- 現地学習** ◎地域の産業との関わり、第三セクターの役割、6次産業化の取組を実例で学習する。
- 事後学習** ◎自分が住んでいる地域が持つ特長を見直す。



受入人数 30名(工場見学は1回につき15名まで対応可能) **体験時間** 60分
受入可能時間 8時30分～17時30分(年末年始は除く) **受入可能時期** 通年 **対 象** 小学生以上 **料 金** 体験内容による
問い合わせ 岩泉ホールディングス(株)(下閉伊郡岩泉町乙茂字大向23-2) **T E L** 0194-32-3008
備 考 製造作業が終了している場合がありますので、事前にご確認ください。

21

岩手県普代村

村を守った「奇跡の水門」

～元村長は答えのない
問いにどう向き合った?～

探 探究学習

4 11 17

いつくるかわからない津波、その備えにどれぐらいの規模でいくら費用をかけて建設するかについて、行政と住民の意見が異なる中、正解がないこの問いに元村長は、どう向き合ったのかを体感することができます。東日本大震災の記憶の風化が進む中、伝承のあり方についても新しい視点を得ることができます。

- 事前学習** ◎自分の住む地域のハザードマップを確認してみよう。◎Google Map等で訪問先の地形を確認してみよう。◎津波被害を抑止するための構造物とその役割について調べてみよう。
- 現地学習** ◎普代水門建設の経緯について ◎ガイドと共に、普代水門・太田名部防潮堤を見学 ◎津波伝承絵本「奇跡の水門」について
- 事後学習** ◎自分達の住む地域の防災施設をはじめとする施設建設のあり方やまちづくりのあり方について、グループで話し合いまとめてみよう。◎災害の伝承方法について、年代や体の不自由な方も考慮してグループで話し合いまとめてみよう。



Google Maps™は、Google LLCの商標です。

受入人数 20名～160名程度 **体験時間** 約90分(調整可能) **受入可能時間** 9時～16時
受入可能時期 通年(年末年始を除く) **料 金** ガイド1名当り15,000円
問い合わせ 普代村観光協会(下閉伊郡普代村9-13-22) **T E L** 0194-35-2115
備 考 アニメDVD、津波伝承絵本は、事前学習での対応可能。5クラス以上は、ローテーションで受入可能。無料バス駐車場有り。

岩手県宮古市

22

宮古市崎山貝塚縄文の森ミュージアム

～ Made in 地元！

竪穴住居はすべて自然素材！～

4 11 15

縄文人たちが住んでいた竪穴住居。それは地元の自然素材で出来ている。鉄もプラスチックも使わない竪穴住居から、自然と人のつながりについて考える。



- 事前学習** ◎縄文時代はどんな時代？ ◎竪穴住居はどんな構造？ ◎竪穴住居は何で出来ている？
- 現地学習** ◎竪穴住居の材料はムラの近くから ◎ムラ総出での竪穴住居作り ◎石斧は木を切り倒すのに便利 ◎石斧の石の産地は？ ◎竪穴住居の大きさや形はいろいろ ◎縄文時代以後にも竪穴住居は使用(平安時代まで)
- 事後学習** ◎縄文時代の竪穴住居と現代の家ではどんな違いがある？ ◎現代の家はどんな材料で出来ている？ ◎現代の家の材料はどこから？ ◎県産木材の利用について調べてみよう。

受入人数 40名 **体験時間** 60分～90分 **受入可能時間** 9時～17時
受入可能時期 通年(休業日:毎週月曜(祝日の場合は翌平日)、年末年始、毎月月末平日)
対象 小学生以上 **料金** 無料
問い合わせ 宮古市崎山貝塚縄文の森ミュージアム(宮古市崎山第1地割16-1) **TEL** 0193-65-7526

岩手県宮古市

23

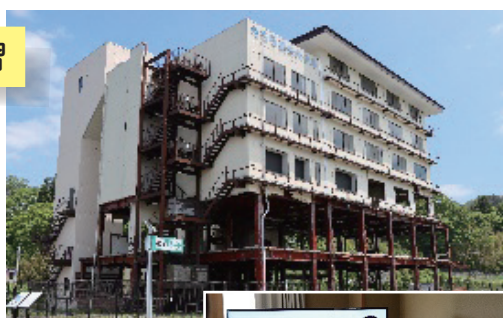
津波遺構たろう観光ホテル

～もの言わぬ語り部として～

探 探究学習

4 8 11

東日本大震災の影響で甚大な被害が出てしまった田老地区の現状を、防潮堤に上って「災禍の記録」や「後世への教訓」を伝えることでお客様に防災意識を高めていただきます。SDGsで掲げられている17のゴールのうち、主に11、13が防災と繋がります。



- 事前学習** ◎自分達の住む地域のハザードマップを確認してみよう。
◎東日本大震災時の津波の高さと現在の防潮堤の高さを調べよう。
- 現地学習** ◎田老地区の現状や震災当時の状況を聞く。◎たろう観光ホテル6Fで撮影された映像を見る。
- 事後学習** ◎自分達の住む地域で想定される災害から命を守るためどうすればよいか話し合ってみよう。
◎津波遺構を保存すべきか、維持管理はどうすべきかについて話し合ってみよう。

受入人数 1名～200名 **体験時間** 基本60分 **受入可能時間** 4月～10月 9:00～16:00・11月～3月 9:00～15:30
受入可能時期 通年 **対象** 全般 **料金** ガイド1名 6,000円(バス1台)
問い合わせ (一社)宮古観光文化交流協会たろう潮里ステーション(岩手県宮古市田老2丁目5-1) **TEL** 0193-77-3305
備考 防災エコツアー体験は、90～120分ガイド料金12,000円

岩手県田野畑村

24

NPO法人体験村・たのはたネットワーク

～サップ船アドベンチャーズ～

4 11 15

三陸復興国立公園を代表する景勝地「北山崎」を有する田野畑村で、絶景の中管まれてきた漁業を、地元漁師の船に乗って体験できるプログラムが「サップ船アドベンチャーズ」地元の方で、小型船の事を「サップ船」と呼んでいます。



- 事前学習** ◎三陸海岸の地形の成り立ちは？三陸の暮らしについて調べる。
世界三大漁場はどこ？どんなところ？なぜ豊かなのか？
- 現地学習** ◎漁村の生活の移り変わり。震災後の復興について知る。
漁獲魚種の変化・海水温の変化について考える。
- 事後学習** ◎海の豊かさを守るために必要な事は？海の近くに住み続けるために必要な事は？

受入人数 46名 **体験時間** 60分～120分 **受入可能時間** 9時～17時 **受入可能時期** 通年(年末年始は除く)
対象 小学生以上 **料金** 2,750円(生徒1名)
問い合わせ NPO法人体験村・たのはたネットワーク(下閉伊郡田野畑村北山129-10 北山崎ビジターセンター) **TEL** 0194-37-1211
備考 1船7～8名乗船、最大6船まで同時運行可能

25

岩手県田野畑村

探 探究学習

机浜番屋群22棟の木造番屋は何を伝えるのか?

8 11 12 14

～かつての漁業の拠点はいまや体験観光の拠点に～

昭和三陸大津波後に建てられた番屋群。2011.3.11の東日本大震災で全て流失しましたが、その後当時の姿で復元、再建されました。周りは山に囲まれ、昔から自然物を活用して漁具を作り、集落で協力し合って生活していました。今でも薪ストーブが主力の暖房として使用され、自然を活用した漁村文化を感じることができます。



- 事前学習** ◎自分達の住む地域の街並み、風景、お祭り、伝統工芸などの文化について調べてみよう。
- 現地学習** ◎机浜番屋群で、漁師や漁師の ◎漁師や地元のお母さんらとの体験活動(60～90分)
- 事後学習** ◎自分達の住む地域の街並み、風景、お祭り、伝統工芸などの文化を、次の世代に継承するには、どうしたら良いかを話し合いまとめてみよう。

受入人数	①漁師の塩づくり体験/20名②番屋料理体験/20名③番屋群漁師ガイド/80名の合計120名	体験時間	各体験30～90分
受入可能時期	通年 料 金 ①1,650円②2,200円(昼食を兼ねる場合は+550円)③13,200円(ガイド1名)	受入可能時間	9時～17時(年末年始は除く)
問い合わせ	NPO法人体験村・たのはたネットワーク(下閉伊郡田野畑村北山129-10 北山崎ビジターセンター)		T E L 0194-37-1211

26

岩手県山田町

やまだワンダフル体験ビューロー
～マリンツーリズム山田～

2 14

船で養殖いかだに行き、カキやホタテがどのように育てられているか見学します。その際に漁業と海洋ごみ問題の関連を説明します。また、養殖漁業で出る貝殻の処分方法に着目し、中身がなくなった貝殻をどのようにしているかを説明します。



- 事前学習** ◎昔と今の漁獲量、プラスチック生産量の比較。
- 現地学習** ◎養殖漁業の概要、海洋ごみは日常生活から出るごみ。
- 事後学習** ◎近隣河川周辺のごみ拾い、貝殻から作ることができるものを調べる。

受入人数	1回4名～40名(人数が多い場合は時間を分けて対応します)	体験時間	約60分
受入可能時間	8時30分～17時(水曜日、年末年始は除く) ※予約後の当日対応は水曜日でも可		
受入可能時期	通年(ただし、冬はとても寒いです)	対 象	小学生以上
問い合わせ	山田町観光協会(下閉伊郡山田町大沢第2地割1-6)	料 金	2,000円(1人)
備 考	電話での問い合わせは水曜日以外でお願いします。希望時間に合わせて表記以外の体験もできます。荒天時の代替メニューもご用意します。		

27

岩手県山田町

探 探究学習

がんばる商店主による震災語り部
～新生やまだ商店街協同組合の
取り組みに学ぶ～

8 11 17

山田町の中心地を歩きながら、語り部自身の東日本大震災の経験や商店街の再生等を語ります。東日本大震災時にどのような行動をとったか、震災前後で町がどのように変わったかを現地を見ながら解説します。現地での学習後に、ぜひ自分たちの地域の防災について学習していただきたいです。



- 事前学習** ◎自分達の住む地域のハザードマップを確認してみよう。
◎自分達が住むまちの人口構成、推移について調べてみよう。
- 現地学習** ◎がんばる商店主による震災語り部まち歩き(60～90分)
- 事後学習** ◎自分達の住む地域で起こり得る災害、その災害で誰一人犠牲者を出さないためにどのようなことが必要か、話し合いまとめてみよう。
◎自分達が親世代となる20年後、自分達の住む地域がどのような街だったら住みやすいかについて、話し合いまとめてみよう。

受入人数	150名程度(要相談)	体験時間	60～90分	受入可能時間	9時～15時(スタート時間)
受入可能時期	通年(水曜日、年末年始は除く) ※予約後の当日対応は水曜日でも可		料 金	ガイド(商店主)1名 3,500円	
問い合わせ	山田町観光協会(下閉伊郡山田町大沢第2地割1-6) T E L 0193-65-7901				

盛岡広域エリア SDGs 教育旅行プログラム一覧



発行元

沿岸広域振興局宮古地域振興センター

問合せ

〒027-0072 岩手県宮古市五月町1-20
TEL.0193-64-2211 / FAX.0193-63-4703
Email.BJ0001@pref.iwate.jp

2023年12月発行

本誌掲載データは、2023年12月現在のものであります。内容は、予告なく変更される場合もあります。各プログラムの内容のご確認、ご相談は誌面に掲載のお問い合わせ先へご連絡ください。休業日(休館日)は年末年始、ゴールデンウィーク・お盆休みを省略している場合もあります。

本書の全部または一部を無断で複写・複製することは、著作権法に基づいて禁じられています。また、写真はすべてイメージであり実物とは異なる場合があります。本書に掲載のSDGsロゴの使用については、国連の承認を受けております。本書の内容は、国連やその関係者、加盟国の見解を反映するものではありません。国連の「持続可能な開発目標」については、以下のウェブサイトをご確認ください。

<https://www.un.org/sustainabledevelopment/>