

九戸村地域おこし協力隊 自伐型林業担当

上野早紀

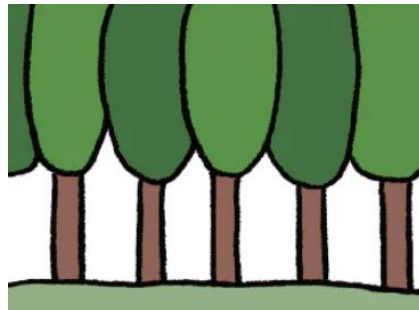


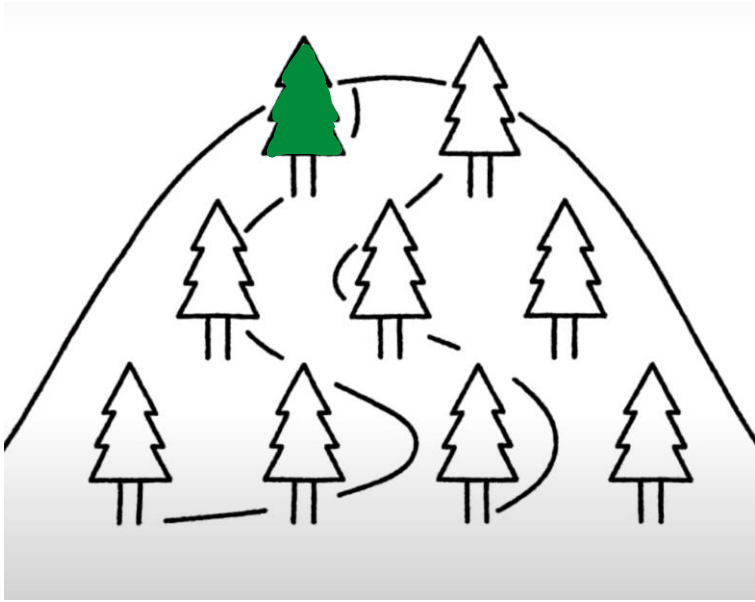
自己紹介

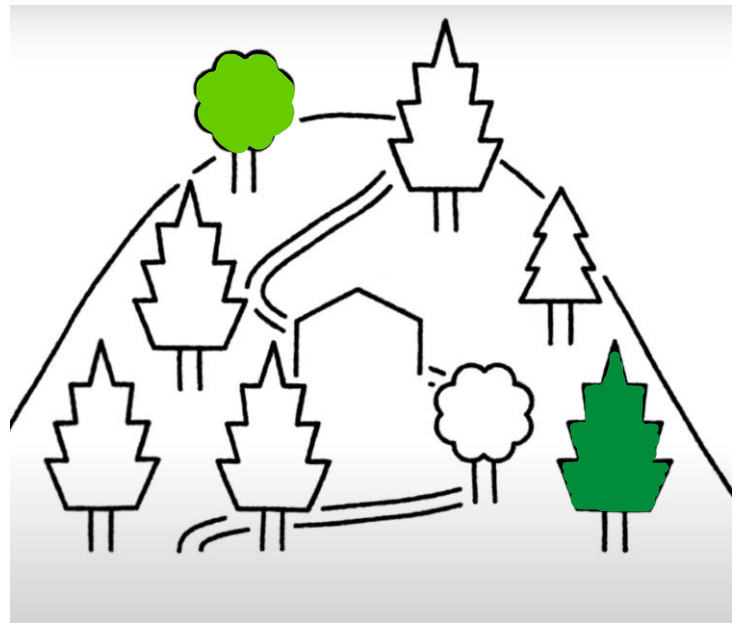
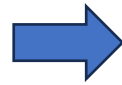


- 神奈川県横浜市出身
- 大学生までほとんど神奈川県から出ることなく育つ
- 急に翼が生えたことをきっかけに日本各地を放浪
- 北東北には3週間ほど滞在。自転車で各地を回る
- 前職：医療関係
- 3年前に九戸村へ移住し、チェーンソーを持つようになる

ミッションは自伐型林業の実践と普及...









放置林を持続可能な森へと変える



手入れされていない山

- ・ツルに覆われている
- ・日当たりが悪い
- ・木が細い
- ・道がなく、入りづらい



整備をした山

- ・ツルや笹がない
- ・適度に日が当たる
- ・質のいい木が育つ
- ・壊れにくい作業道がある

全くお金にならない...



卒業した協力隊が地域に定着できない問題

原因の第一位は、**生業**がないこと

※上野調べ。根拠はありません。



不良木、未利用材に価値がつけられないか…





木工女子部
KUNOHE

あますことなく

未利用材を、暮らしの道具やユニークなモノに
変身させています。

日々の暮らしに、木のぬくもりをプラスして
みると、新しい気持ちになれるかも。

自然からの資源すべてを大事に
活用していきます。

instagram



shop



- <https://kunohewood.base.shop/>
- https://www.instagram.com/mokumoku_kunohe/

反響を呼ぶ

・メディアに多数出演

2023年8月1日 岩手日報掲載

2023年8月7日 デーリー東北掲載

2023年9月12日 めんこいテレビ「あべはん宅急便」

2023年9月14日 テレビ岩手「ニュースプラス1いわて」

2023年9月26日 NHK「おはよういわて」

2023年11月17日 NHK「いわチャン」



「生業」と呼ぶにははまだ遠い

- 製品で稼げるようになったとしても、林業の作業自体にお金がかからないと、持続的に価値のある山をつくっていくことは難しい
- 森林の施業（2割以下の間伐や道幅2.5m以下の作業道づくりなど）への県や自治体からの支援が必要になる
- 村（や県）との話し合いを地道に続けている



他にも山積みの問題

- ・ 山は沢山あるのに山がない
- ・ 山主さんとの交渉、契約
- ・ 計数百万円の機材をどうやってそろえるか
- ・ 木を伐っても稼げない
- ・ 木を伐るまでに必要な作業はもっと稼げない
- ・ 六次化のあれこれ
- ・ 資金繰り
- ・ 地味に大変な補助金申請
- ・ 林業技術、森づくり
- ・ 自治体との話し合い etc.



林業



ものづくり

クラファン



¥ 現在の支援総額

959,500円

95%

目標金額は1,000,000円

👤 支援者数

87人

👤 24時間以内に6人からの支援がありました

🕒 募集終了まで残り

2日



ご清聴ありがとうございました。

