



背景は、多田さんが大好きな岩手銀行赤レンガ館。季節が巡るたび岩手の風景が浮かび心の支えになっていますと語ります。

若者たちの活躍は、いわてに元気をもたらします。スポーツ、音楽、芸術など、さまざまな分野で夢に向かって活躍する若者たちをご紹介します。

# NEXT STARS

輝く岩手の若者たち!



筑波技術大学総合デザイン学科4年  
東京2025デフリンピック  
大会エンブレム制作  
多田伊吹<sup>いぶき</sup>さん

## デザインで想いを届け、 多くの人を笑顔にしたい

「手」をモチーフに、桜の花をあしらったカラフルな線で描かれたデザイン。これは、2025年に東京で開催される、聴覚障がいがある人たちのオリンピック「デフリンピック」の大会エンブレムです。

考案したのは、盛岡市出身の多田伊吹さん。生まれつき聴覚障がいがあり、普段は手話でコミュニケーションを取っています。小さな頃から絵を描くことや、ものづくりが好きだった多田さんは、「デザインを通して人の役に立ちたい」と、筑波技術大学の総合デザイン学科へ進学。基礎的な知識や技術をはじめ、誰もが使いやすいユニバーサルデザインなどを学びました。

採用されたエンブレムは、コミュニケーションを取る上で大事な「手」にひらめきを得て、試行錯誤を重ねたデザイン。「人々のつながりを『輪』で表現し、その先に咲く桜の花に新たな可能性を込めました」と、制作の狙いを語ります。

多田さんにとってデザインは、相手に想いを届けられる手段の一つ。常に「伝わりやすく、分かりやすく、見やすい」デザインを心がけており、自分の想いが伝わった時は「とても嬉しい」と言います。

大学卒業後は旅行代理店で働くという多田さん。「デザインで人の力を生かして、お客様に喜びや感動を贈りたい」と、胸を膨らませています。

## 読者アンケート & プレゼント

- 記事は分かりやすかったですか？(番号で回答)  
 ①非常に分かりやすい ②分かりやすい ③普通 ④分かりにくい  
 ⑤非常に分かりにくい ※④または⑤の方は、どのような点が分かりにくかったかお書きください。
- 今回の企画に興味を持ったものは何ですか？
- 身の回りで知りたい分野は何ですか？(番号で回答・複数回答可)  
 ①産業 ②医療・福祉 ③防災 ④教育・文化 ⑤環境 ⑥社会資本整備  
 ⑦その他 ※⑦その他の方は、関心があるものをお書きください。
- 本誌へのご意見・ご要望がありましたら、ご自由にお書きください。

アンケートにお答えいただいた皆さまの中から抽選で合計8名様にプレゼント!

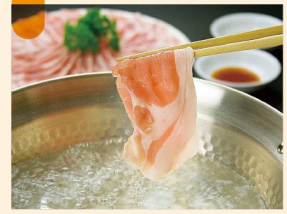
住所・氏名・年齢・職業・電話番号・ご希望のプレゼントのアルファベット記号(A・Bのいずれか)をお書きの上、はがき、FAX、電子メール、または右の二次元バーコードや県ホームページに掲載している応募フォームからご応募ください。■送り先 ○はがき 〒020-8570(住所不要) 岩手県広聴広報課「いわてグラフ3月号・読者アンケート」係 OFAX 019-651-4865 ○電子メール kouhou@pref.iwate.jp ■応募締切/2024年3月22日(金)必着 ■当選発表/商品の発送(2024年3月末頃)をもって代えさせていただきます。



いわてグラフ アンケート 検索

### A 佐助豚3種の柔らかししゃぶししゃぶセット 3名様

【問】久慈ファーム有限会社  
0195-23-3491



二戸で育った折爪三豚・佐助は、脂の融点が低く、口に入れると甘みのある脂がとろけ出します。ローズ・肩ロース・バラの3種類の味わいをゆず風味のポン酢でどうぞ。

### B くずまき高原牧場さけるチーズ4個入 5名様

【問】くずまき高原牧場  
0195-66-0555



生乳と食塩だけで作ったフレッシュタイプのチーズです。ミルクの風味が感じられるまろやかな味わいが特徴。ワインのおつまみや、サラダに使うのもおすすめです。

※ご記入いただいた個人情報やアンケートの内容につきましては、厳正な管理の下で取り扱い、アンケート集計、プレゼントの発送にのみ利用させていただきます。



いわてグラフは岩手県が制作する広報誌です。518,500部作成し、県内全世界に配布しています。1部当たりの単価は、約23円です。