

# 逆川連絡線鉄塔巡視点検ほか業務委託

## 図面目次

	図 面 名 称	
1	逆川連絡線鉄塔位置図	1葉
2	逆川連絡線路台帳	6葉
3	逆川連絡線実測平面図	33葉



# 逆川連絡線鉄塔位置図





## 線路台帳

電圧 66 kV

碍子種類 長幹碍子 LC-8017

回線数 1 cct

電力線種類 SBACSR/EGS 210mm<sup>2</sup>

亘長 20.8Km

地線種類 GS1 70mm<sup>2</sup>

線路名 逆川連絡線

鉄塔番号 No.	鉄塔型	鉄塔高 (m)	継脚 (m)	腕金長 (m)	碍子 取付型	碍子個数 (個)	径間長 (m)	電線実長 (m)	水平角度	地盤高低差 (m)	基礎型	F L	地目	敷地面積
岩岡第一送電所 S T	鉄構	12.3	8.0		—	3			L 35° 51'				構内	
1	1D2	36.1	30.0	7.0	— —	6	95	99.79	L 6° 06'	+ 6.0	甲 18-35	+2.1	荒地	156.25m <sup>2</sup> 12.5m×12.5m
2	1M	36.1	30.0	7.0	— —	6	198	201.49		+36.2	甲 14-27	+2.0	山林	132.25m <sup>2</sup> 11.5m×11.5m
3	1A	30.4	26.0	7.6		3	165	167.35	R 1° 51'	+39.0	甲 12-25	+1.1	山林	81.00m <sup>2</sup> 9.0m×9.0m
4	1M	40.1	34.0	7.0	— —	6	254	255.76		+ 2.4	甲 14-27	+1.7	山林	144.00m <sup>2</sup> 12.0m×12.0m
5	1M	42.1	36.0	7.0	— —	6	286	296.00		+72.3	甲 14-27	+0.8	山林	144.00m <sup>2</sup> 12.0m×12.0m
6	1M	37.6	31.5	7.0	— —	6	211	222.06		+71.2	甲 14-27	+1.4	山林	132.25m <sup>2</sup> 11.5m×11.5m
7	1M	40.1	34.0	7.0	— —	6	292	302.65		+73.9	甲 14-27	+1.8	山林	144.00m <sup>2</sup> 12.0m×12.0m
8	1B	34.1	28.0	7.0	— —	6	190	190.74	L 20° 44'	+22.4	甲 15-29	+0.1	山林	110.25m <sup>2</sup> 10.5m×10.5m
9	1M	32.1	26.0	7.0	— —	6	225	230.24		-46.2	甲 14-26	+1.0	草地	100.00m <sup>2</sup> 10.0m×10.0m
10	1M	32.1	26.0	7.0	— —	6	195	196.76		-24.5	甲 14-26	+0.9	草地	100.00m <sup>2</sup> 10.0m×10.0m
11	1M	34.1	28.0	7.0	— —	6	274	276.40		-33.5	甲 14-27	+0.8	草地	110.25m <sup>2</sup> 10.5m×10.5m
12	1A	37.4	33.0	7.6		3	329	330.41		+11.1	甲 12-25	+1.0	山林	100.00m <sup>2</sup> 10.0m×10.0m
13	1M	30.6	24.5	7.0	— —	6	199	199.72	L 0° 40'	+13.3	甲 14-26	+1.0	山林	132.25m <sup>2</sup> 11.5m×11.5m
14	1D1	40.1	34.0	7.0	— —	6	215	219.07		-41.6	甲 18-35	+2.3	山林	182.25m <sup>2</sup> 13.5m×13.5m
15	1M	40.1	34.0	7.0	— —	6	262	262.98		-18.1	甲 14-27	+1.8	山林	144.00m <sup>2</sup> 12.0m×12.0m
16	1R	36.1	30.0	7.0	— —	8	168	172.12	L 39° 30'	+40.2	甲 17-33	+0.6	山林	132.25m <sup>2</sup> 11.5m×11.5m
17	1A	36.9	31.5	7.6		3	178	178.69		+12.3	甲 12-25	+0.5	山林	90.25m <sup>2</sup> 9.5m×9.5m
18	1M	36.1	30.0	7.0	— —	6	183	188.66		-43.5	甲 14-27	0	山林	110.25m <sup>2</sup> 10.5m×10.5m

施設総合管理所		
施設名	逆川連絡線	
業務名	逆川連絡線鉄塔巡視点検業務	
図名	逆川連絡線線路台帳	
全6葉中の1	縮尺	—
岩手県企業局		

## 線路台帳

電圧 66 kV

碍子種類 長幹碍子 LC-8017

回線数 1 cct

電力線種類 SBACSR/EGS 210mm<sup>2</sup>

線路名 逆川連絡線

亘長 20.7Km

地線種類 GS1 70mm<sup>2</sup>

鉄塔番号 No.	鉄塔型	鉄塔高 (m)	継脚 (m)	腕金長 (m)	碍子 取付型	碍子個数 (個)	径間長 (m)	電線実長 (m)	水平角度	地盤高低差 (m)	基礎型	F L	地目	敷地面積
19	1A	38.4	33.0	7.6		3	292	295.27		+35.0	甲 12-25	+0.9	山林	100.00m <sup>2</sup> 10.0m×10.0m
20	1A	46.9	41.5	7.6		3	305	306.66		+12.7	甲 13-26	+2.1	山林	144.00m <sup>2</sup> 12.0m×12.0m
21	1B	43.6	37.5	7.0	--	6	249	249.70	R 18° 23'	+6.0	甲 15-30	+1.8	山林	156.25m <sup>2</sup> 12.5m×12.5m
22	1M	42.1	36.0	7.0	--	6	288	295.35		-59.8	甲 14-27	-0.8	山林	144.00m <sup>2</sup> 12.0m×12.0m
23	1D1	42.1	36.0	7.0	--	6	236	236.80		+14.6	甲 19-35	+0.4	草地	169.00m <sup>2</sup> 13.0m×13.0m
24	1M	34.1	28.0	7.0	--	6	256	256.46		+5.2	甲 14-27	+0.4	草地	100.00m <sup>2</sup> 10.0m×10.0m
25	1HA	52.4	47.0	7.6		3	334	335.37		-3.3	甲 15-29	+0.5	草地	156.25m <sup>2</sup> 12.5m×12.5m
26	1M	36.1	30.0	7.0	--	6	212	212.46		+5.6	甲 14-27	+1.4	宅地	121.00m <sup>2</sup> 11.0m×11.0m
27	1A	40.9	35.5	7.6		3	233	234.26		+16.0	甲 13-25	+1.4	草地	121.00m <sup>2</sup> 11.0m×11.0m
28	1A	40.9	35.5	7.6		3	183	183.51		+12.2	甲 13-25	+1.0	草地	110.25m <sup>2</sup> 10.5m×10.5m
29	1M	34.1	28.0	7.0	--	6	223	226.59		-30.5	甲 14-27	+0.4	草地	100.00m <sup>2</sup> 10.0m×10.0m
30	1M	36.1	30.0	7.0	--	6	199	199.37		+7.0	甲 14-27	+0.5	山林	110.25m <sup>2</sup> 10.5m×10.5m
31	1M	37.6	31.5	7.0	--	6	211	211.95		+15.4	甲 14-27	+1.4	山林	132.25m <sup>2</sup> 11.5m×11.5m
32	1N	46.1	40.0	7.0	--	6	220	224.40	L 9° 22'	+34.4	甲 14-28	+1.3	山林	156.25m <sup>2</sup> 12.5m×12.5m
33	1N	49.1	43.0	7.0	--	6	204	204.92	L 8° 46'	-21.1	甲 14-28	+1.9	山林	182.25m <sup>2</sup> 13.5m×13.5m
34	1D1	40.1	34.0	7.0	--	6	266	268.25		-21.3	甲 18-35	+1.4	山林	156.25m <sup>2</sup> 12.5m×12.5m

施設総合管理所		
施設名	逆川連絡線	
業務名	逆川連絡線鉄塔巡視点検業務	
図名	逆川連絡線線路台帳	
全6葉中の2	縮尺	—
岩手県企業局		

# 線路台帳

電圧 66 kV

碍子種類 長幹碍子 LC-8017

回線数 1 cct

電力線種類 SBACSR/UGS 210mm<sup>2</sup>

線路名 逆川連絡線

亘長 20.8Km

地線種類 GS1 70mm<sup>2</sup>

鉄塔番号 No.	鉄塔型	鉄塔高 (m)	継脚 (m)	腕金長 (m)	碍子 取付型	碍子個数 (個)	径間長 (m)	電線実長 (m)	水平角度	地盤高低差 (m)	基礎型	F L	地目	敷地面積
35	1M	46.1	40.0	7.0	--	6	266	266.86		+ 8.7	甲 14-27	+1.0	山林	156.25m <sup>2</sup>
							287	287.74		- 6.9	甲 14-27	-0.6	草地	12.5m×12.5m
36	1M	46.1	40.0	7.0	--	6	300	301.00			甲 16-31	+0.9	草地	132.25m <sup>2</sup>
							292	293.65	L 7° 12'	+17.5	甲 15-29	+0.3	山林	11.5m×11.5m
37	1C	40.1	34.0	7.0	--	6	262	262.45		- 4.7	乙 23-32	0	山林	144.00m <sup>2</sup>
							241	241.35	R 14° 37'	-25.8	甲 20-38	+0.5	山林	12.0m×12.0m
38	1B	42.1	36.0	7.0	--	6	231	231.55		+10.7	甲 14-27	+1.0	山林	144.00m <sup>2</sup>
							236	244.45	L 63° 41'	+ 6.8	甲 14-26	+2.8	山林	12.0m×12.0m
39	1C	46.1	40.0	7.0	--	6	231	231.55		+50.1	甲 14-26	+2.8	山林	121.00m <sup>2</sup>
							239	251.47	R 24° 30'	- 4.7	甲 14-26	+2.8	山林	11.0m×11.0m
40	1RD	36.1	30.0	7.0	--	8	236	244.45		+77.8	甲 14-26	+1.5	山林	156.25m <sup>2</sup>
							239	251.47			甲 14-26	+1.5	山林	12.5m×12.5m
41	1M	36.1	30.0	7.0	--	6	239	251.47					山林	156.25m <sup>2</sup>
							239	251.47					山林	12.5m×12.5m
42	1M	46.1	40.0	7.0	--	6	239	251.47					山林	156.25m <sup>2</sup>
							239	251.47					山林	12.5m×12.5m
43	1Ma	46.1	40.0	7.0	--	6	239	251.47					山林	156.25m <sup>2</sup>
							239	251.47					山林	12.5m×12.5m

施設総合管理所		
施設名	逆川連絡線	
業務名	逆川連絡線鉄塔巡視点検業務	
図名	逆川連絡線線路台帳	
全6葉中の3	縮尺	—
岩手県企業局		

# 線路台帳

電圧 66 kV

碍子種類 長幹碍子 LC-8017

回線数 1 cct

電力線種類 SBACSR/EGS 210mm<sup>2</sup>

亘長 20.8Km

地線種類 GS1 70mm<sup>2</sup>

線路名 逆川連絡線

鉄塔番号 No.	鉄塔型	鉄塔高 (m)	継脚 (m)	腕金長 (m)	碍子 取付型	碍子個数 (個)	径間長 (m)	電線実長 (m)	水平角度	地盤高低差 (m)	基礎型	F L	地目	敷地面積
44 (91)	1Da	37.6	31.5	7.0	--	6	196	198.79	R 13° 04'	-22.5	甲 17-33	0	山林	81.00m <sup>2</sup> 9.0m×9.0m
45 (92)	1Da	37.6	31.5	7.0	--	6	306	317.44		- 3.3	甲 17-33	+1.5	草地	121.00m <sup>2</sup> 11.0m×11.0m
46 (93)	1Ma	40.1	34.0	7.0	--	6	306	307.16		+ 5.6	甲 14-28	+1.3	草地	81.00m <sup>2</sup> 9.0m×9.0m
47 (94)	1Ca	32.1	26.0	7.0	--	6	288	299.16	L 27° 37'	+16.0	甲 16-31	+0.9	草地	121.00m <sup>2</sup> 11.0m×11.0m
48 (95)	1Ma	32.1	26.0	7.0	--	6	280	283.78		+12.2	甲 14-27	+0.6	山林	144.00m <sup>2</sup> 12.0m×12.0m
49 (96)	1Aa	32.7	27.5	7.6		3	286	286.65		-30.5	甲 12-25	+0.9	草地	100.00m <sup>2</sup> 10.0m×10.0m
50 (97)	1Da	37.6	31.5	7.0	--	6	329	330.81	R 1° 53'	+ 7.0	甲 17-33	+0.5	草地	144.00m <sup>2</sup> 12.0m×12.0m
51 (98)	1Ma	32.1	26.0	7.0	--	6	335	340.37		+15.4	甲 14-27	+0.5	山林	144.00m <sup>2</sup> 12.0m×12.0m
52 (99)	1Aa	36.7	31.5	7.6		3	283	298.57		+34.4	甲 13-25	+0.5	山林	100.00m <sup>2</sup> 10.0m×10.0m
53 (100)	1Mb	40.1	34.0	7.0	--	6	260	262.02		-21.1	甲 14-28	+1.8	山林	144.00m <sup>2</sup> 12.0m×12.0m
54 (101)	1Bc	34.1	28.0	7.0	--	6	180	182.57	R 14° 43'	-21.3	甲 16-31	+0.7	山林	121.00m <sup>2</sup> 11.0m×11.0m
55 (102)	1Aa	40.7	35.5	7.6		3	314	315.46		+ 5.2	甲 13-26	+0.1	山林	100.00m <sup>2</sup> 10.0m×10.0m
56 (103)	1Ma	40.1	34.0	7.0	--	6	321	328.30		- 3.3	甲 14-28	+1.1	山林	144.00m <sup>2</sup> 12.0m×12.0m
57 (104)	1Bc	36.1	30.0	7.0	--	6	265	275.30	L 13° 16'	+ 5.6	甲 16-31	+0.4	山林	121.00m <sup>2</sup> 11.0m×11.0m
58 (105)	1Mc	36.1	30.0	7.0	--	6	147	159.09		+16.0	甲 15-28	+0.8	山林	100.00m <sup>2</sup> 10.0m×10.0m
59 (106)	1Aa	42.7	37.5	7.6		3	258	258.46		+12.2	甲 13-26	+1.5	山林	121.00m <sup>2</sup> 11.0m×11.0m
60 (107)	1Ma	42.1	36.0	7.0	--	6	300	316.79		-30.5	甲 14-28	+0.8	山林	121.00m <sup>2</sup> 11.0m×11.0m
61 (108)	1Bc	36.1	30.0	7.0	--	6	265	265.92	R 9° 48'	+ 7.0	甲 16-31	0	山林	121.00m <sup>2</sup> 11.0m×11.0m
62 (109)	1Da	37.6	31.5	7.0	--	6	200	203.21	R 8° 12'	+15.4	甲 17-33	+1.8	山林	100.00m <sup>2</sup> 10.0m×10.0m

※ ( )は旧鉄塔番号

施設総合管理所		
施設名	逆川連絡線	
業務名	逆川連絡線鉄塔巡視点検	
図名	逆川連絡線線路台帳	
全6葉中の4	縮尺	—
岩手県企業局		

## 線路台帳

電圧 66 kV

碍子種類 長幹碍子 LC-8017

回線数 1 cct

電力線種類 SBACSR/EGS 210mm<sup>2</sup>

線路名 逆川連絡線

亘長 20.8Km

地線種類 GS1 70mm<sup>2</sup>

鉄塔番号 No.	鉄塔型	鉄塔高 (m)	継脚 (m)	腕金長 (m)	碍子 取付型	碍子個数 (個)	径間長 (m)	電線実長 (m)	水平角度	地盤高低差 (m)	基礎型	F L	地目	敷地面積
63 (110)	1N	30.6	24.5	7.0	— —	6	224	229.27	R 7° 23'	-47.4	甲 14-28	+0.5	荒地	90.25m <sup>2</sup>
64 (111)	1A	38.4	33.0	7.6		3	270	270.28						甲 12-25
65 (112)	1A	38.4	33.0	7.6		3	221	221.32		-4.9	乙 18-26	0	荒地	81.00m <sup>2</sup>
66 (113)	1M	36.1	30.0	7.0	— —	6	256	256.41		-1.5	乙 19-28	0	荒地	9.0m×9.0m
67 (114)	1A	38.4	33.0	7.6		3	253	254.43		+22.9	甲 12-25	+1.4	山林	90.25m <sup>2</sup>
68 (115)	1M	34.1	28.0	7.0	— —	6	245	246.62		-24.9	乙 19-28	+0.2	荒地	100.00m <sup>2</sup>
69 (116)	1A	36.9	31.5	7.6		3	222	222.26		-0.6	乙 17-26	0	荒地	182.25m <sup>2</sup>
70 (117)	1A	38.4	33.0	7.6		3	250	250.37		+0.2	甲 12-25	0	畑	13.5m×13.5m
71 (118)	1D1	30.6	24.5	7.0	— —	6	246	246.36		-1.7	乙 26-36	0	草地	72.25m <sup>2</sup>
														90.25m <sup>2</sup>
														9.5m×9.5m

※ ( )は旧鉄塔番号

## 線路台帳

電圧 66 kV

碍子種類 長幹碍子 LC-8017

回線数 1 cct

電力線種類 SBACSR/UGS 210mm<sup>2</sup>

線路名 逆川連絡線

亘長 20.8Km

地線種類 GS1 70mm<sup>2</sup>

鉄塔番号 No.	鉄塔型	鉄塔高 (m)	継脚 (m)	腕金長 (m)	碍子 取付型	碍子個数 (個)	径間長 (m)	電線実長 (m)	水平角度	地盤高低差 (m)	基礎型	F L	地目	敷地面積
72 (119)	1A	40.9	35.5	7.6		3	213	214.74		+13.9	甲 13-25	+0.5	山林	110.25m <sup>2</sup>
73 (120)	1B	46.1	40.0	7.0	— —	6	221	221.28	L 16° 54'	-8.8	甲 15-29	+0.5	山林	10.5m×10.5m
74 (121)	1B	46.1	40.0	7.0	— —	6	248	248.65						甲 15-29
75 (122)	1A	46.6	41.5	7.6		3	257	257.41	R 15° 12'	+11.7	甲 15-29	+0.9	山林	156.25m <sup>2</sup>
76 (123)	1C	40.1	34.0	7.0	— —	6	238	238.48						甲 13-26
									R 25° 54'	-2.6	甲 16-31	+2.5	山林	121.00m <sup>2</sup>
														11.0m×11.0m
														156.25m <sup>2</sup>

※ ( )は旧鉄塔番号

施設総合管理所		
施設名	逆川連絡線	
業務名	逆川連絡線鉄塔巡視点検業務	
図名	逆川連絡線線路台帳	
全6葉中の5	縮尺	—
岩手県企業局		





# 逆川連絡線 実測平面図 縮尺 1/2,000

岩手県企業局

## 1. 電線使用区分

岩洞第一発電所 ○

○ 逆川揚水所

## 2. 架空地線使用区分

岩洞第一発電所 ○

○ 逆川揚水所

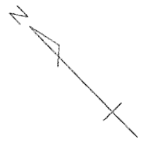
## 3. 記号

記号については、下記に示すものの他は国土地理院の記号による。

鉄塔	☒	当該線路	———
鉄柱	□	特高	———
木柱	○	高压	———
コンクリート柱	●	低压	———
鋼板組立柱	◎	弱电(ケーブル以外)	-----
複合柱	⊗	弱电(ケーブル)	~~~~~
支線	←○→	索道	———
建築物	□		
マンホール	□		
暗きよ	----		
暗きよ接続部	┌──┐		

注. 弱电には有線放送を含む。

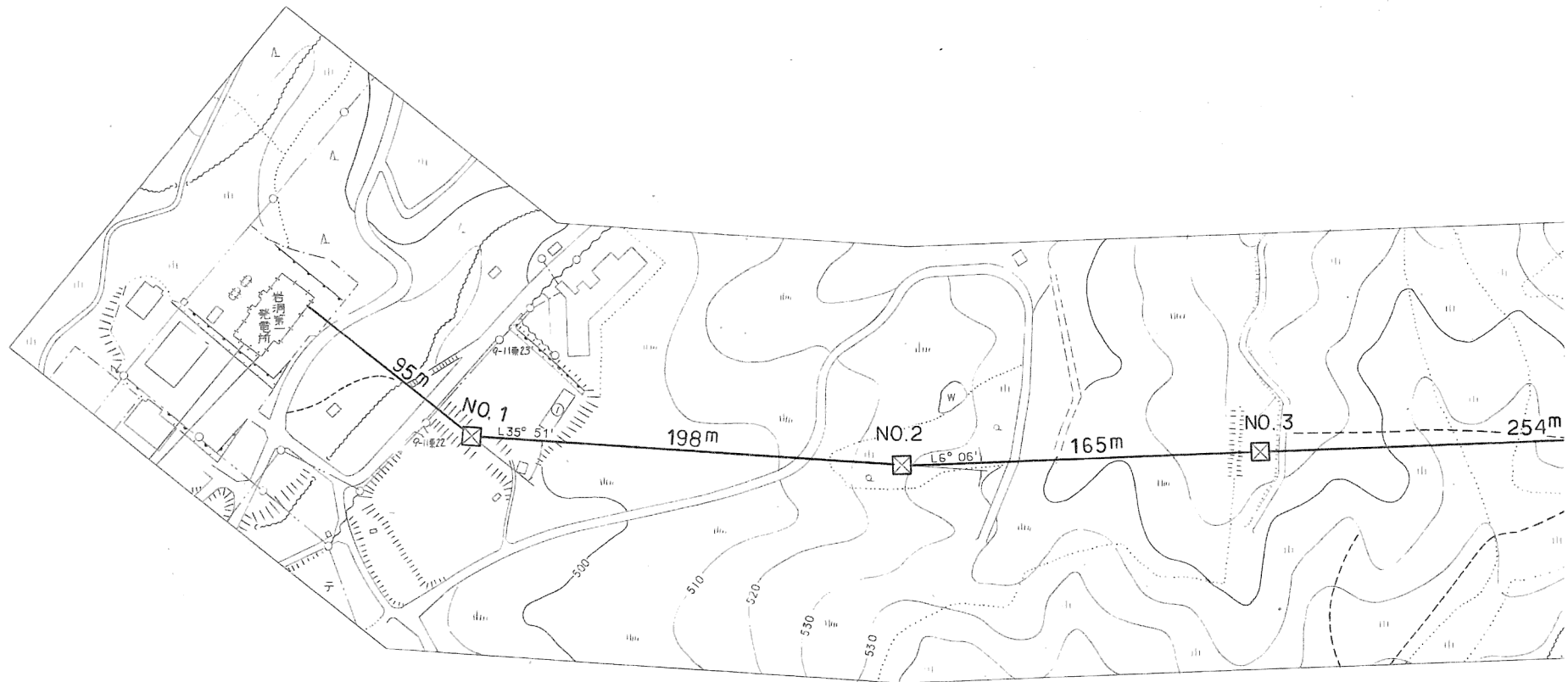
施設総合管理所			
施設名	逆川連絡線		
業務名	逆川連絡線鉄塔巡視点検業務		
図名	逆川連絡線実測平面図		
全33葉中の1	縮尺	—	
岩手県企業局			



岩洞崎-発電所~No.1

東北電力(株)上日ノ戸線  
No.9-11棟22~No.9-11棟23  
高圧×1 OC 5.0P  
弱電×1条  
H=6.9m R=19.3m

施設総合管理所			
施設名	逆川連絡線		
業務名	逆川連絡線鉄塔巡視点検業務		
図名	逆川連絡線実測平面図		
全33葉中の2		縮尺	1/2,000
岩手県企業局			



岩洞崎-発電所~No.1

村道  
W = 7.0m  
R = 11.2m



6A



6A 6A

No.1~No.2

①小屋  
トタン葺  
L = 0.0m  
H = 3.8m  
R = 26.9m

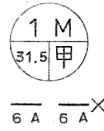
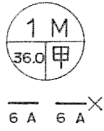
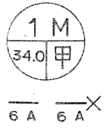
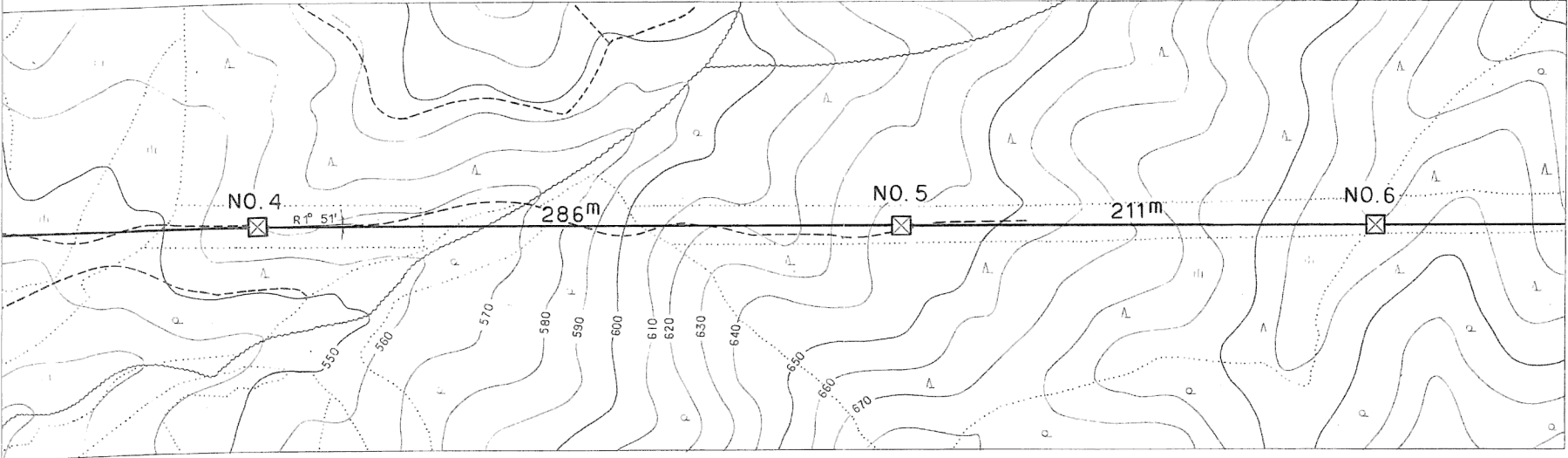


6A 6A



6A

施設総合管理所			
施設名	逆川連絡線		
業務名	逆川連絡線鉄塔巡視点検業務		
図名	逆川連絡線実測平面図		
全33葉中の3	縮尺	1/2,000	
岩手県企業局			

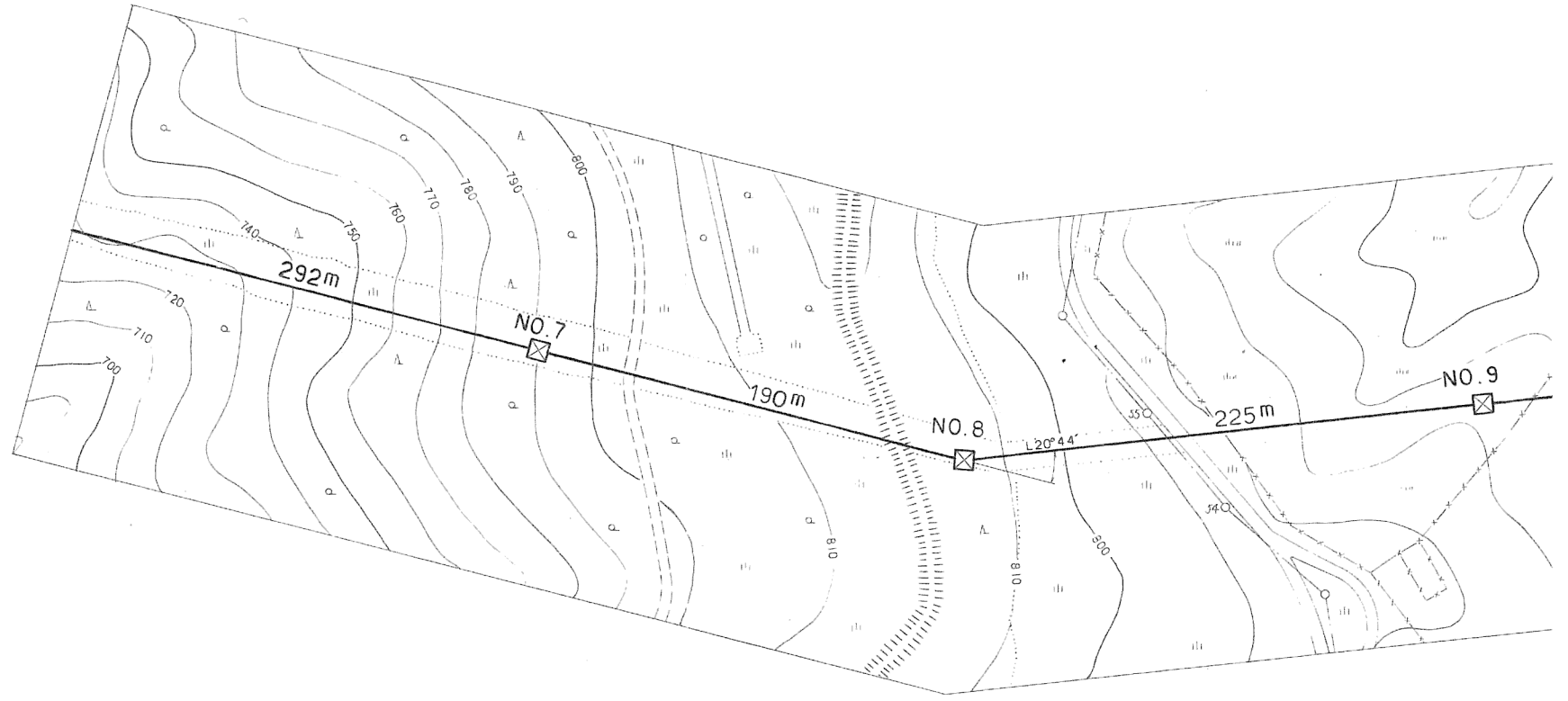




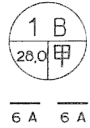
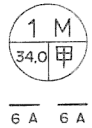


No. 8 ~ No. 9

東北電力(株)復興圏線  
 No. 54 ~ No. 55  
 高圧 x 1 OC 5.0φ  
 弱電 1条  
 H = 8.5m R = 20.2m

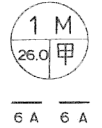


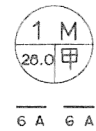
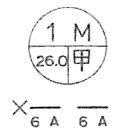
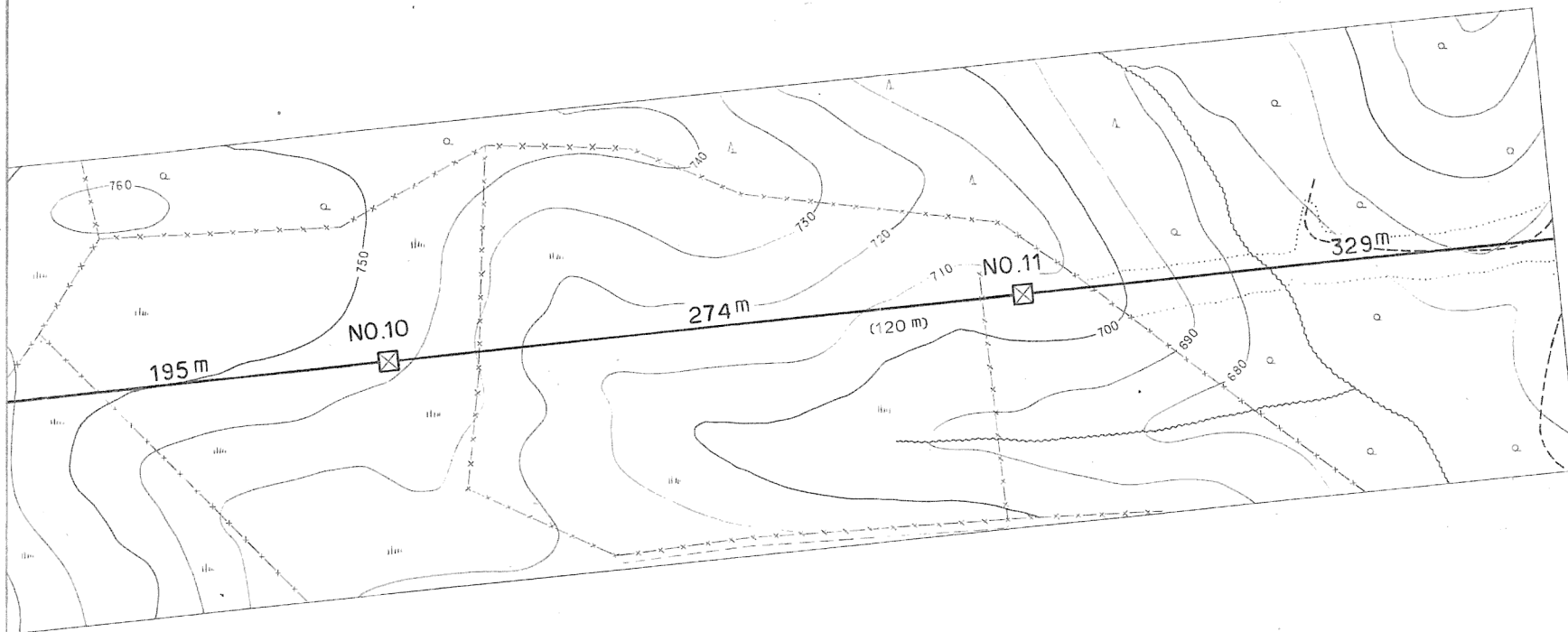
施設総合管理所			
施設名	逆川連絡線		
業務名	逆川連絡線鉄塔巡視点検業務		
図名	逆川連絡線実測平面図		
全33葉中の4	縮尺	1/2,000	
岩手県企業局			



No. 8 ~ No. 9

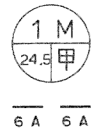
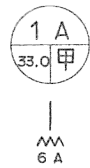
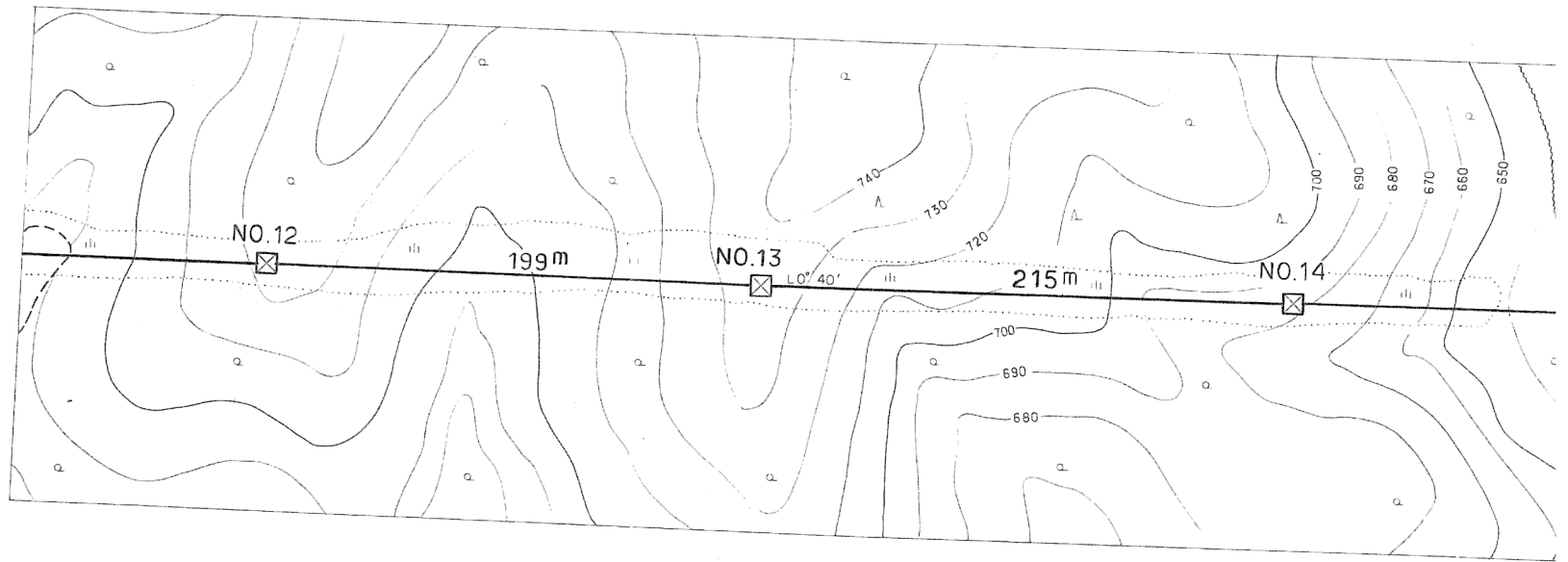
村道  
 W = 5.5m  
 R = 27.2m



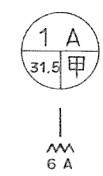
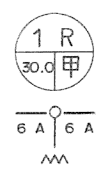
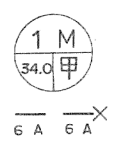
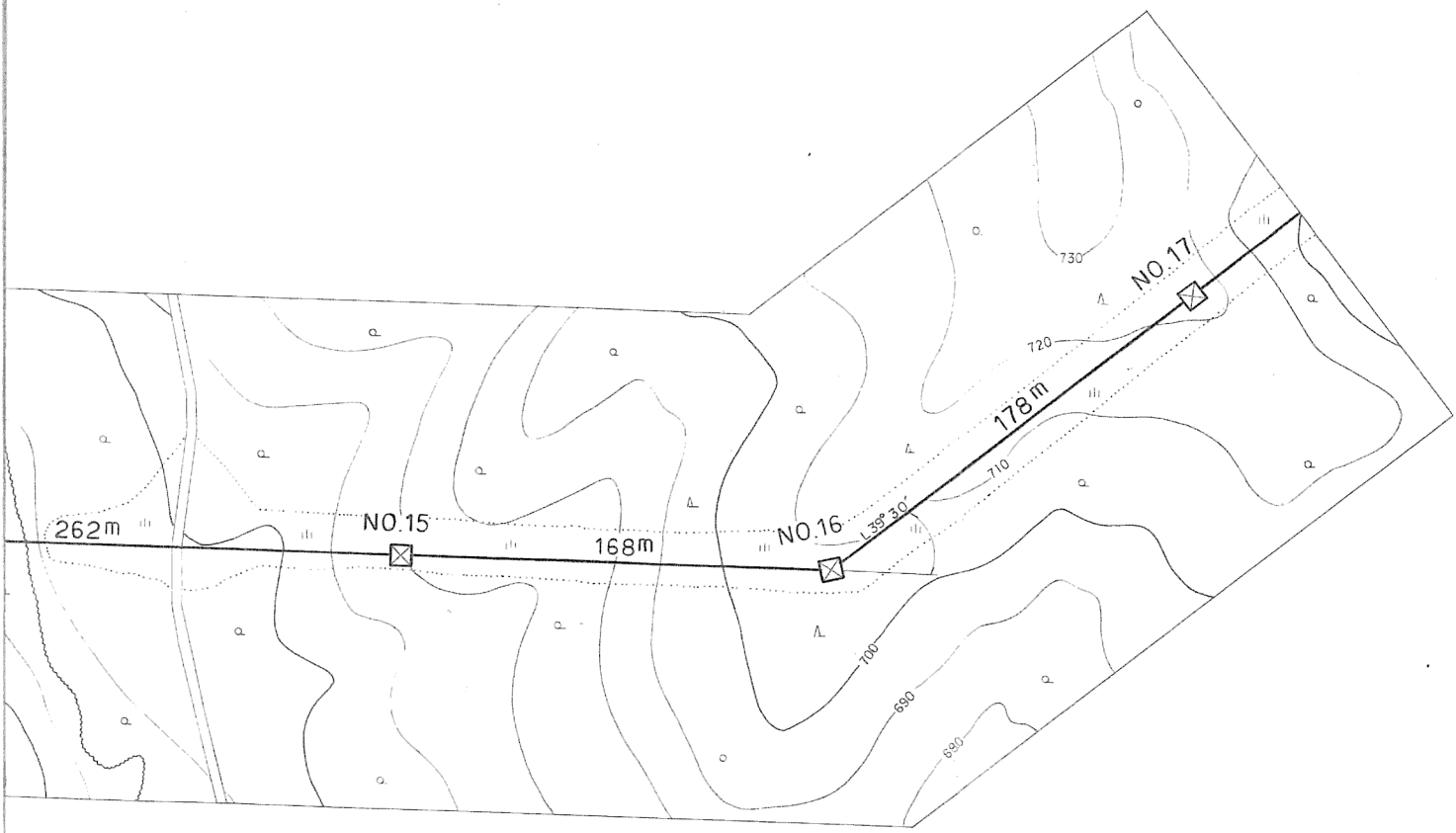


施設 総合 管理 所		
施設名	逆川連絡線	
業務名	逆川連絡線鉄塔巡視点検業務	
図名	逆川連絡線実測平面図	
全33葉中の5	縮尺	1/2,000
岩手県企業局		

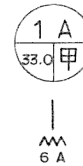
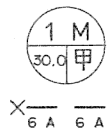
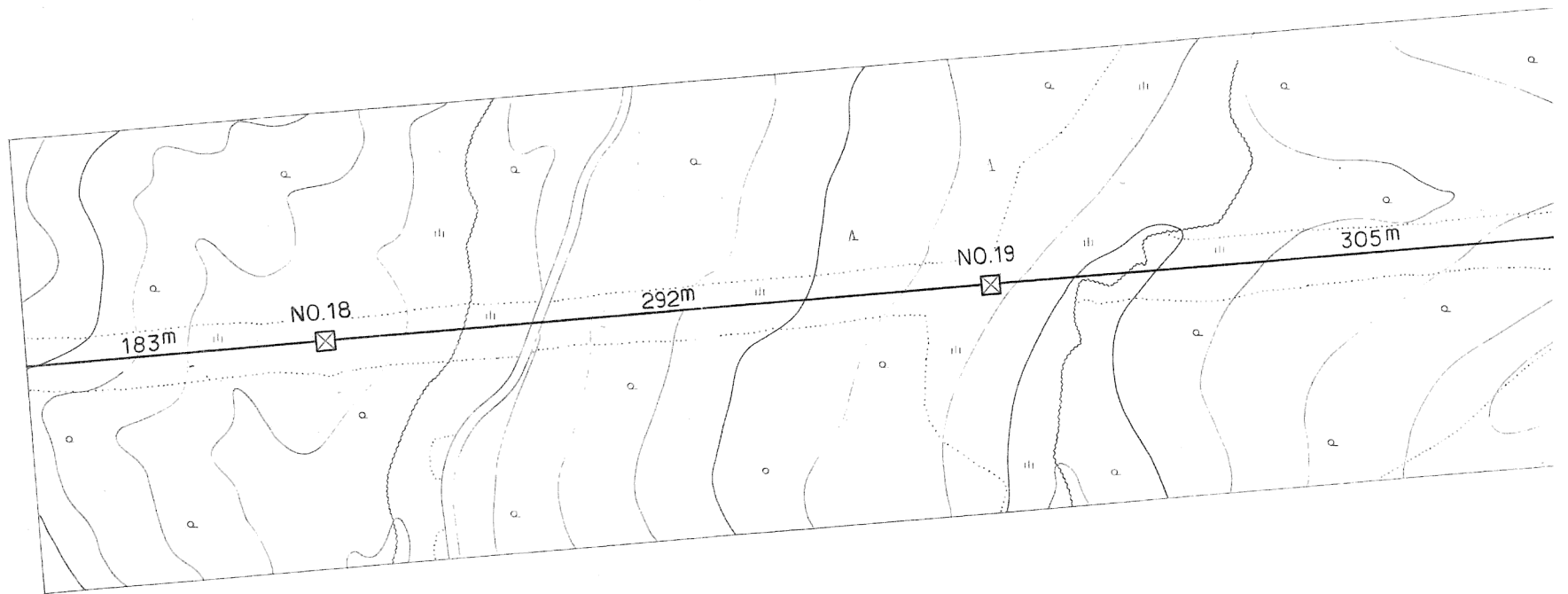
施設総合管理所			
施設名	逆川連絡線		
業務名	逆川連絡線鉄塔巡視点検業務		
図名	逆川連絡線実測平面図		
全33葉中の6		縮尺	1/2,000
岩手県企業局			





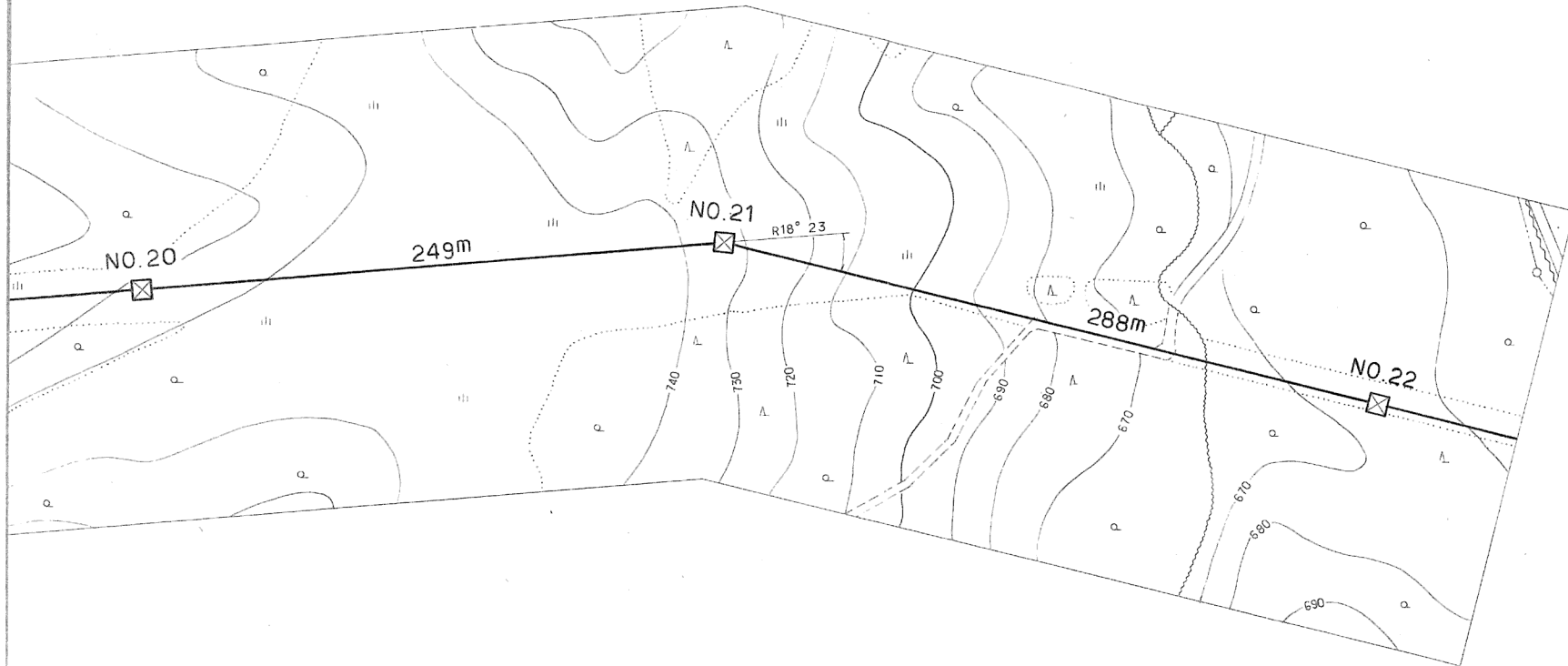


施設 総合 管理所		
施設名	逆川連絡線	
業務名	逆川連絡線鉄塔巡視点検業務	
図名	逆川連絡線実測平面図	
全33葉中の7	縮尺	1/2,000
岩手県企業局		



施設 総合 管理所		
施設名	逆川連絡線	
業務名	逆川連絡線鉄塔巡視点検業務	
図名	逆川連絡線実測平面図	
全33葉中の8	縮尺	1/2,000
岩手県企業局		

施設総合管理所		
施設名	逆川連絡線	
業務名	逆川連絡線鉄塔巡視点検業務	
図名	逆川連絡線実測平面図	
全33葉中の9	縮尺	1/2,000
岩手県企業局		



1 A  
41.5 甲



1 B  
37.5 甲

6 A 6 A

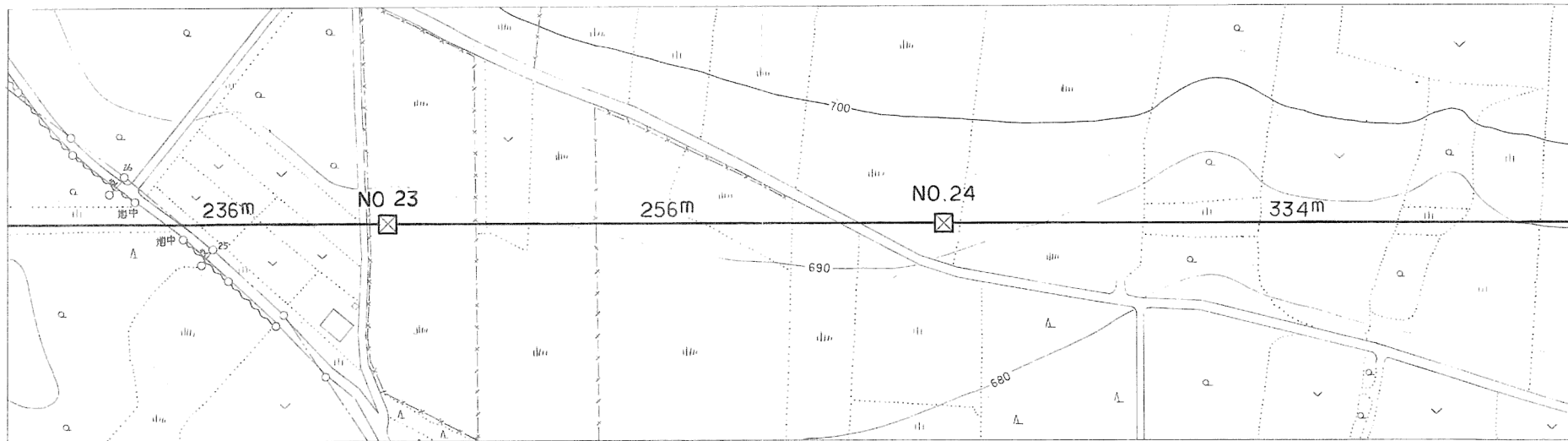
1 M  
36.0 甲

6 A 6 A





No. 22 ~ No. 23  
 東北電力(株)大/平線  
 No. 25 ~ No. 26  
 高圧 x 10C 5.0°  
 H = 6.4m R = 22.4m



6 A 6 A



6 A 6 A

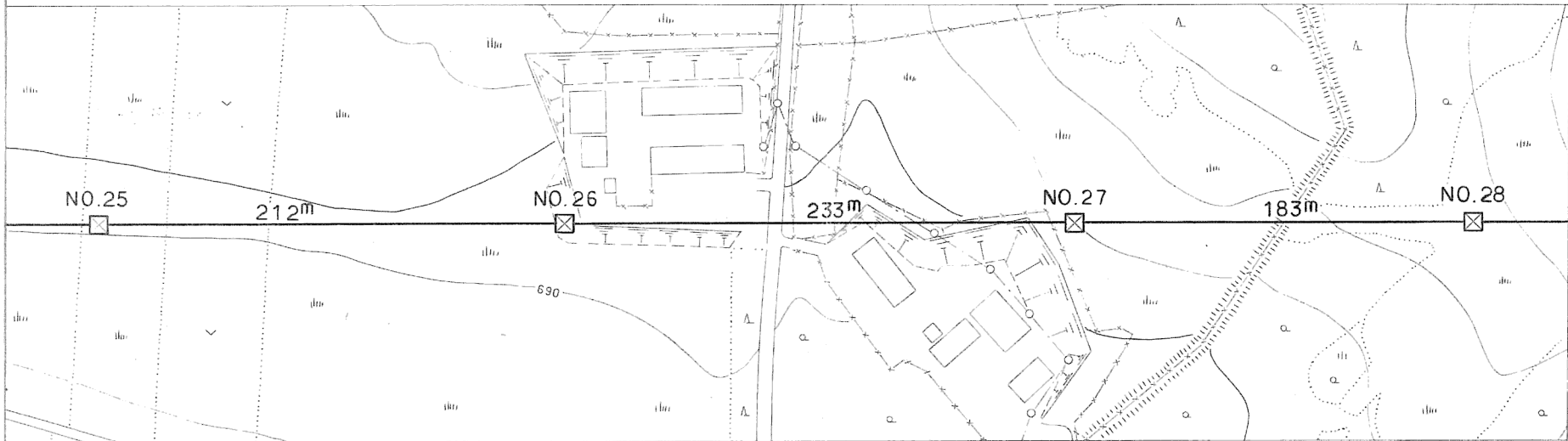
施設 総合 管理所		
施設名	逆川連絡線	
業務名	逆川連絡線鉄塔巡視点検業務	
図名	逆川連絡線実測平面図	
全33葉中の10	縮尺	1/2,000
岩手県企業局		

No. 26 ~ No. 27

畜産試験場 自家用線  
No. なし ~ 引込  
低圧 DV 3.2<sup>φ</sup>  
H=4.7<sup>m</sup> R=32.0<sup>m</sup>

畜産試験場 自家用線  
No. なし ~ No. なし  
低圧 3茶 OW4.0<sup>φ</sup>  
H=7.0<sup>m</sup> R=29.8<sup>m</sup>

施設総合管理所		
施設名	逆川連絡線	
業務名	逆川連絡線鉄塔巡視点検業務	
図名	逆川連絡線実測平面図	
全33葉中の11	縮尺	1/2,000
岩手県企業局		



1HA  
47.0 甲

6A

1M  
30.0 甲

6A 6A

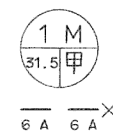
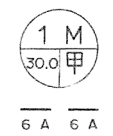
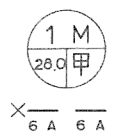
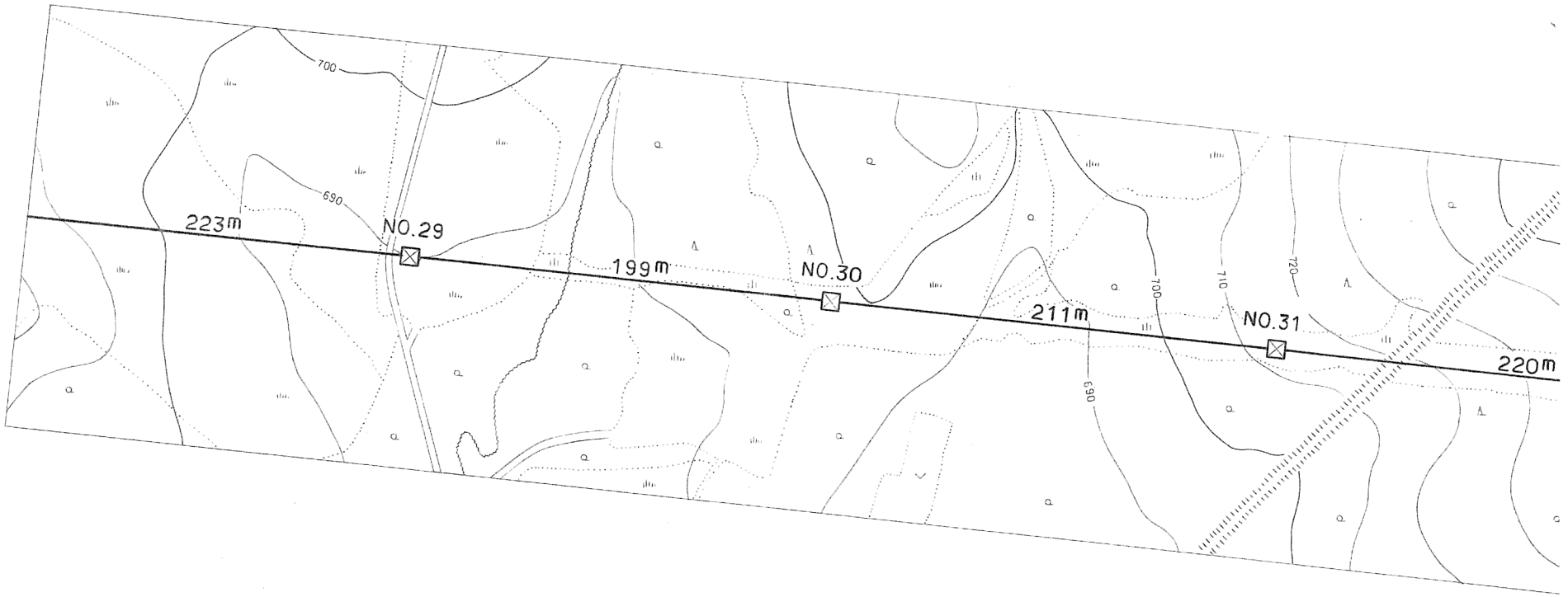
1A  
35.5 甲

6A

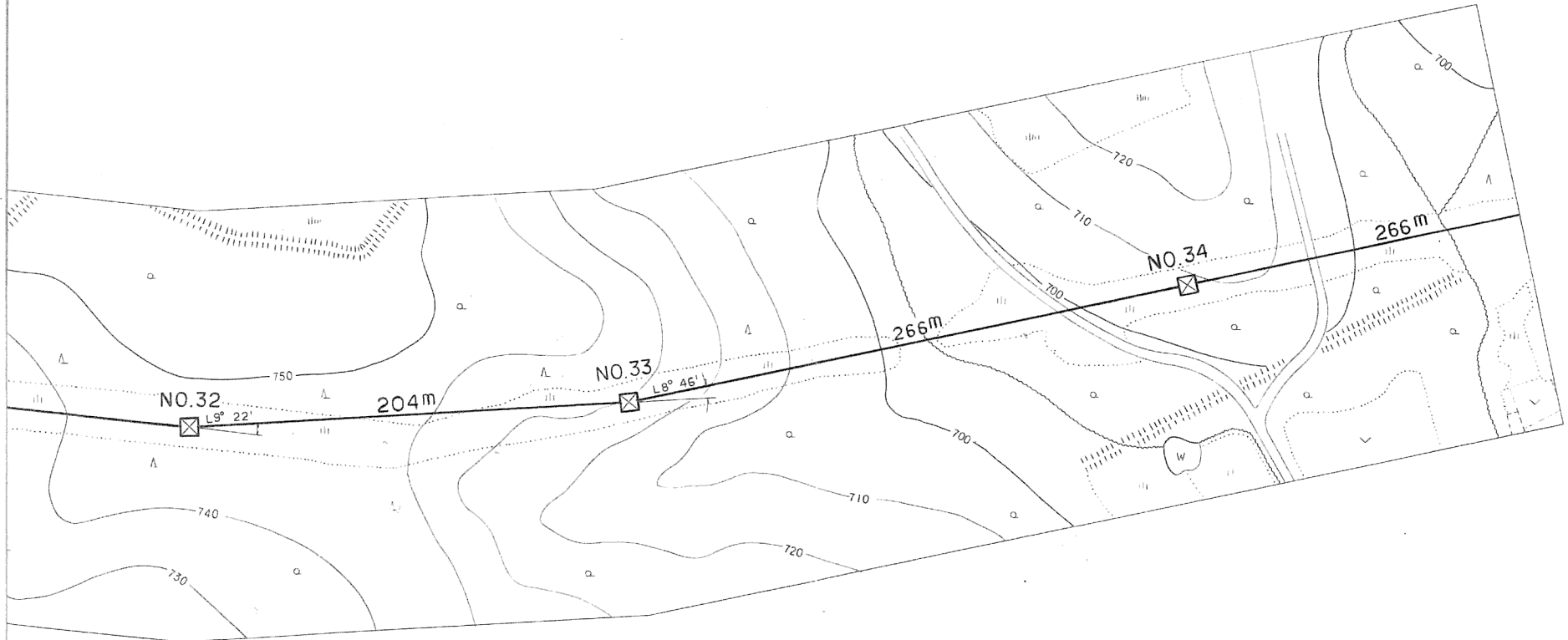
1A  
35.5 甲

6A

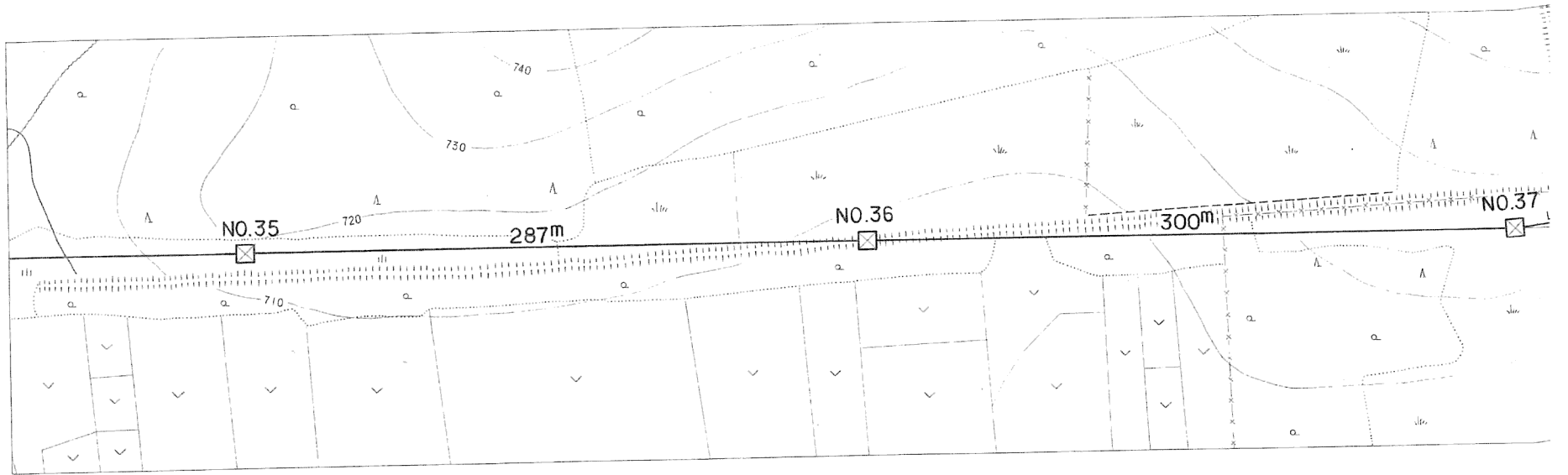
施設総合管理所			
施設名	逆川連絡線		
業務名	逆川連絡線鉄塔巡視点検業務		
図名	逆川連絡線実測平面図		
全33葉中の12	縮尺	1/2,000	
岩手県企業局			



施設 総合管理 所			
施設名	逆川連絡線		
業務名	逆川連絡線鉄塔巡視点検業務		
図名	逆川連絡線実測平面図		
全33葉中の13		縮尺	1/2,000
岩手県企業局			



施設総合管理所		
施設名	逆川連絡線	
業務名	逆川連絡線鉄塔巡視点検業務	
図名	逆川連絡線実測平面図	
全33葉中の14	縮尺	1/2,000
岩手県企業局		



6A 6A

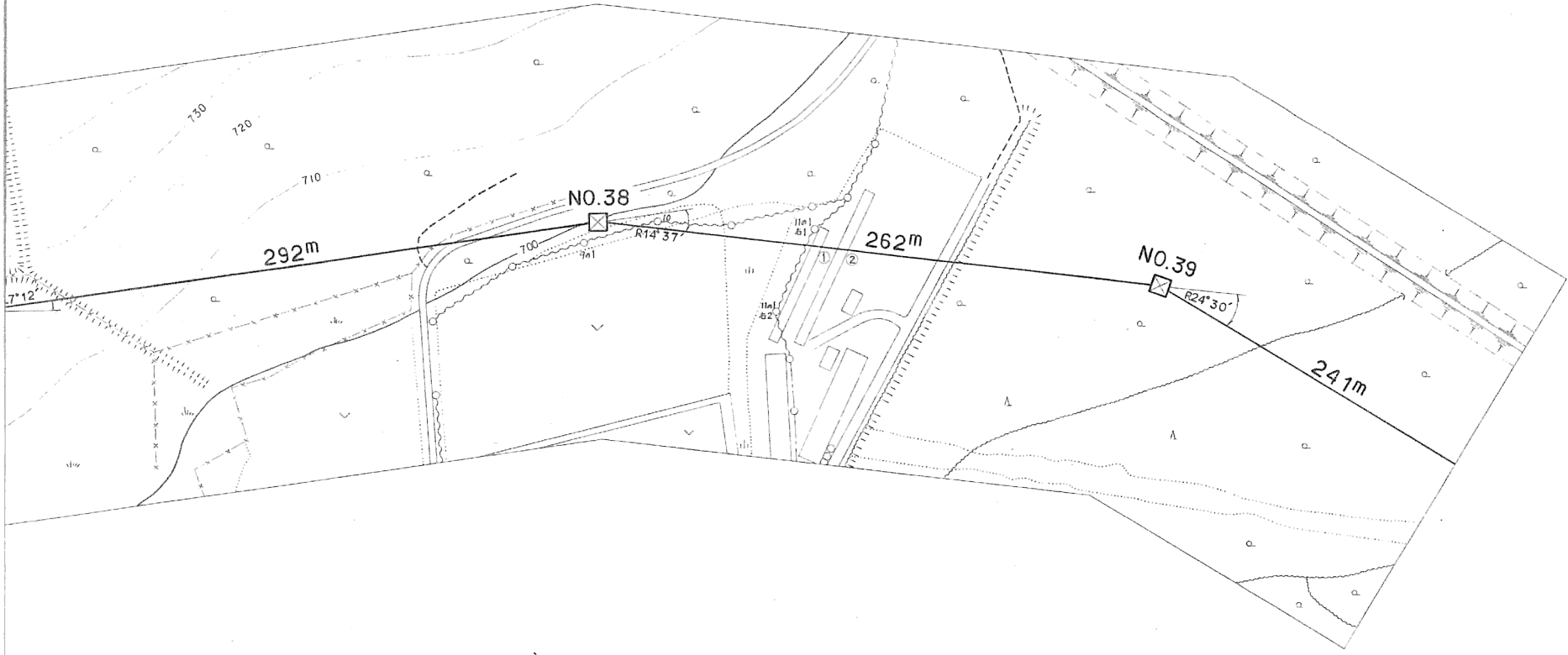


6A 6A



6A 6A

No. 38 ~ No. 39	
NTT岩洞一線 No. 9a1 ~ No. 10 弱電ケーブル 吊線 G S 2.2" H = 5.8" R = 28.6"	NTT岩洞一線 No. 11a1b1 ~ No. 11a1b2 弱電ケーブル 吊線 G F 2.6" H = 6.0" R = 24.2"



1 B  
36.0 甲

6A 6A

No. 38 ~ No. 39

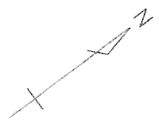
① 小屋 ビニール葺 L = 0.0" H = 2.9" R = 27.6"	② 小屋 ビニール葺 L = 0.0" H = 2.9" R = 27.3"
--	--

1 C  
40.0 乙

6A 6A

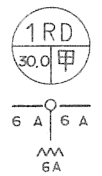
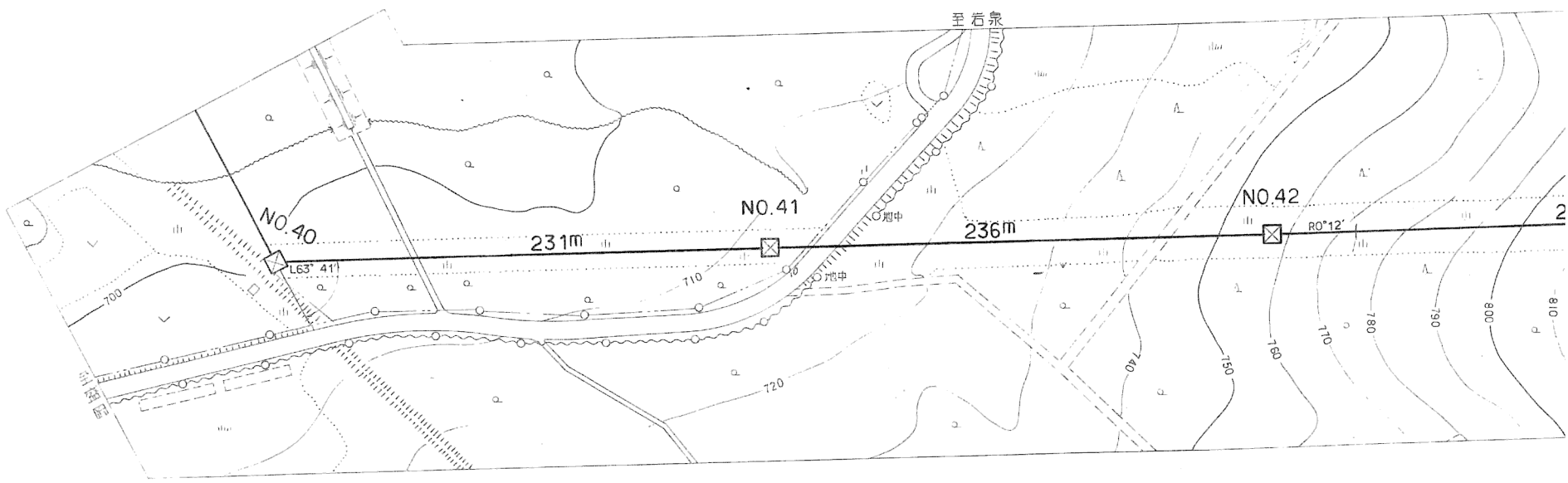
施設総合管理所			
施設名	逆川連絡線		
業務名	逆川連絡線鉄塔巡視点検業務		
図名	逆川連絡線実測平面図		
全33葉中の15	縮尺	1/2,000	
岩手県企業局			



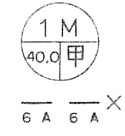


No. 41 ~ No. 42  
 東北電力(株)岩洞線  
 No. 10 ~ No. 11  
 高圧×1 ACSR/OC58<sup>Φ</sup>  
 H=6.3m R=25.0m

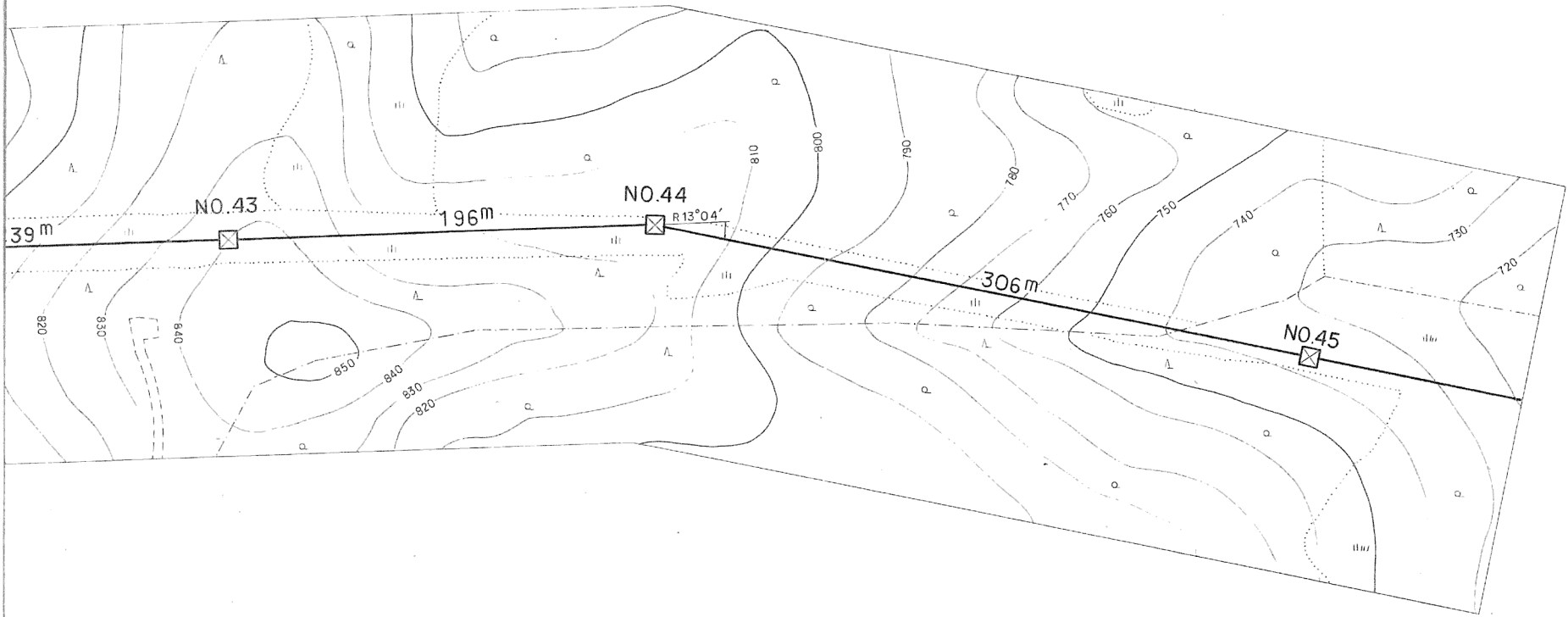
施設総合管理所		
施設名	逆川連絡線	
業務名	逆川連絡線鉄塔巡視点検業務	
図名	逆川連絡線実測平面図	
全33葉中の16	縮尺	1/2,000
岩手県企業局		



No. 41 ~ No. 42  
 国道455号線  
 W = 7.5 m  
 R = 31.3 m



施設総合管理所			
施設名	逆川連絡線		
業務名	逆川連絡線鉄塔巡視点検業務		
図名	逆川連絡線実測平面図		
全33葉中の17	縮尺	1/2,000	
岩手県企業局			

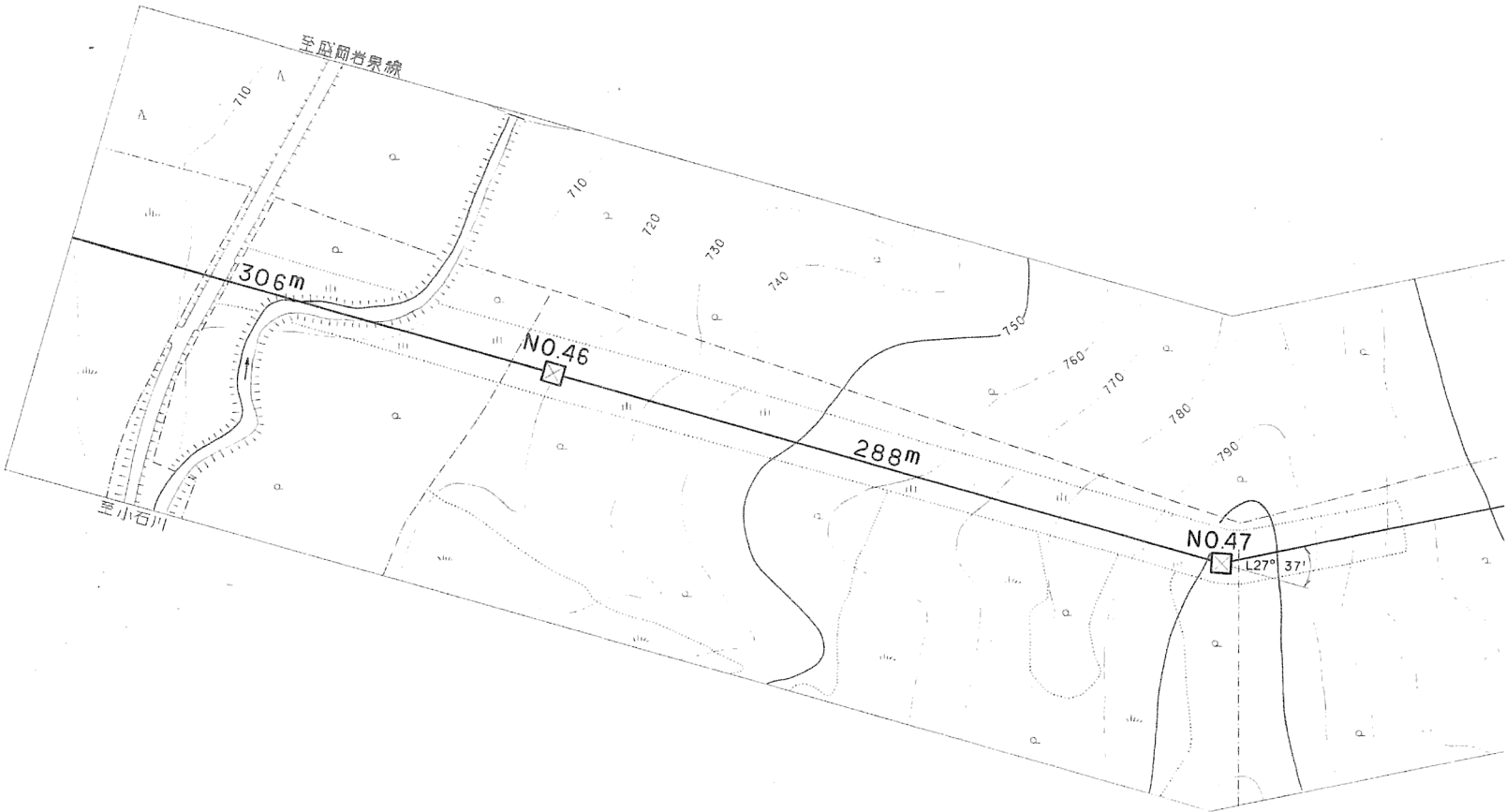
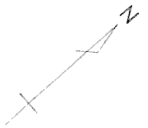


1Ma  
40.0 甲  
6A 6A

1Da  
31.5 甲  
6A 6A

1Da  
31.5 甲  
6A 6A

施設総合管理所		
施設名	逆川連絡線	
業務名	逆川連絡線鉄塔巡視点検業務	
図名	逆川連絡線実測平面図	
全33葉中の18	縮尺	1/2,000
岩手県企業局		

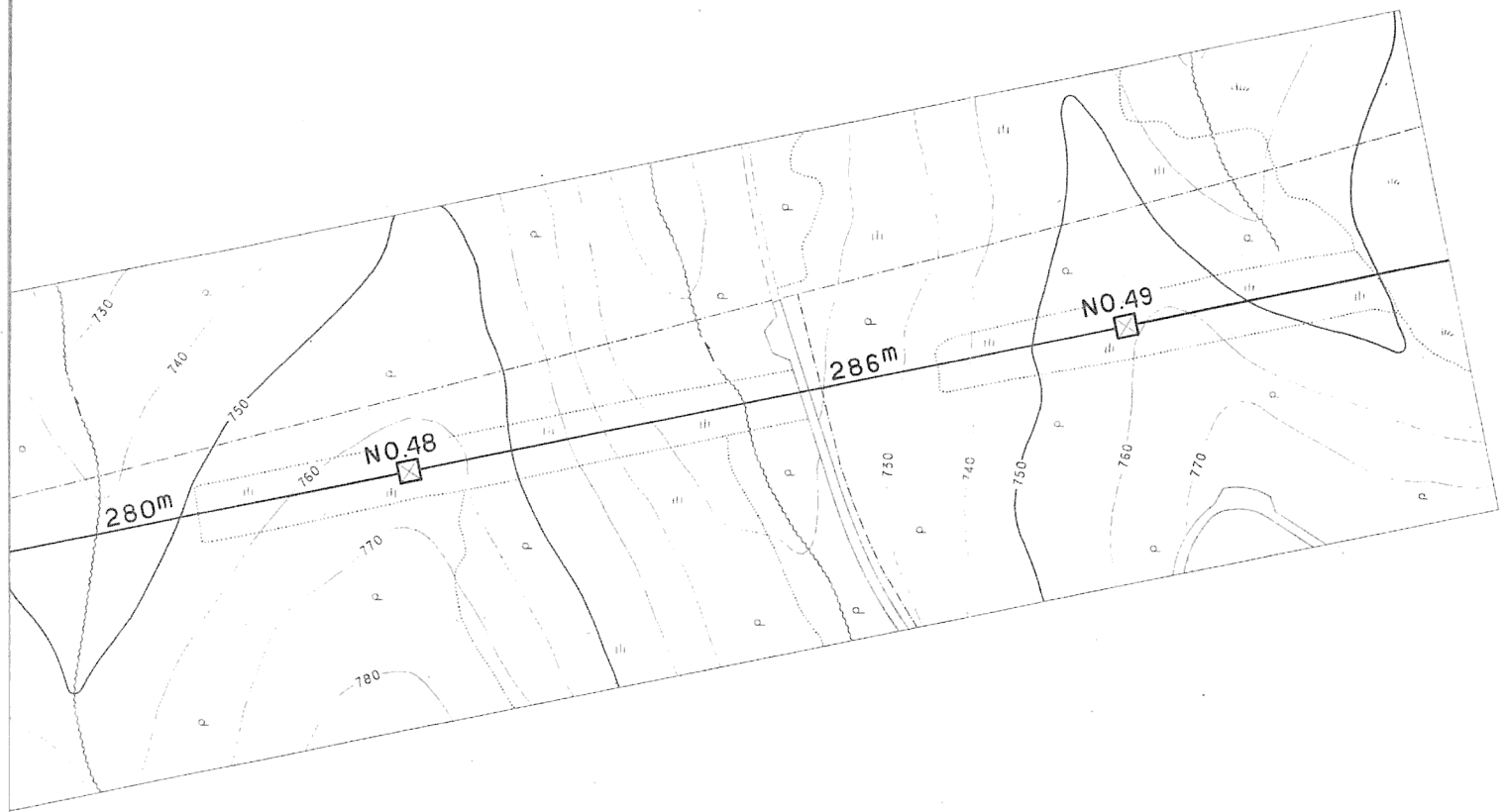


1b.92 ~ 1b.93

農道  
 $w = 5.5^m$   
 $h = 41.6^m$

1Ma  
 34.0 甲

1Ca  
 26.0 甲

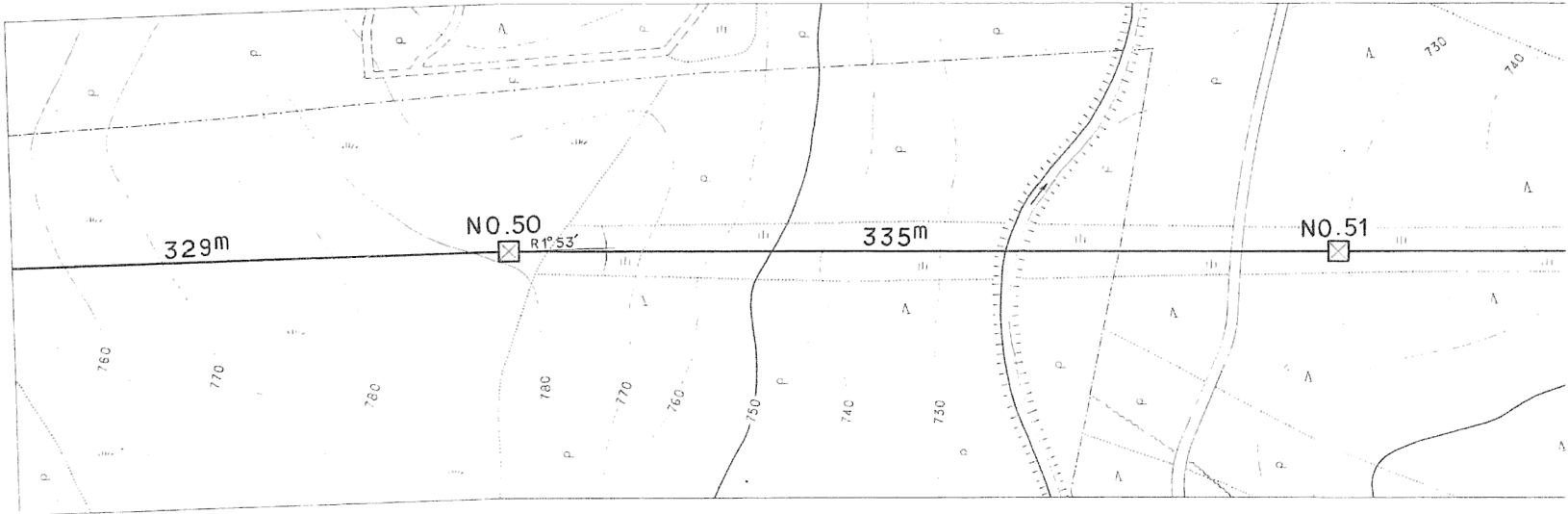


1Ma  
26.0 甲

1Aa  
27.5 甲

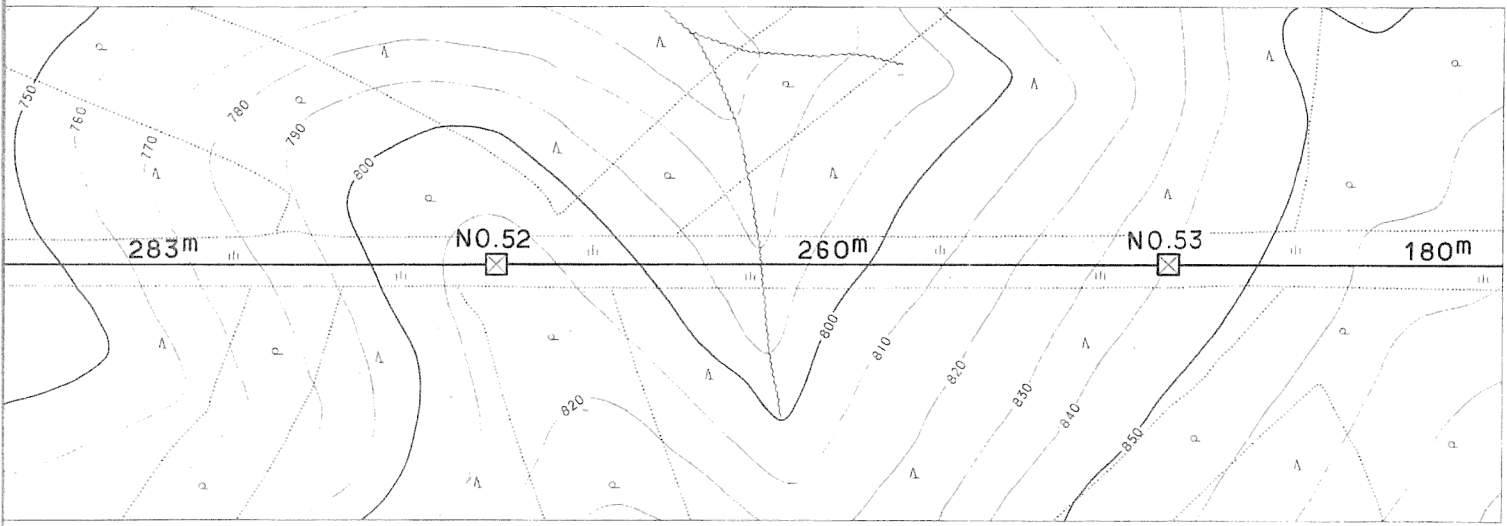
施設 総合 管理所		
施設名	逆川連絡線	
業務名	逆川連絡線鉄塔巡視点検業務	
図名	逆川連絡線実測平面図	
全33葉中の19	縮尺	1/2,000
岩手県企業局		

施設総合管理所		
施設名	逆川連絡線	
業務名	逆川連絡線鉄塔巡視点検業務	
図名	逆川連絡線実測平面図	
全33葉中の20	縮尺	1/2,000
岩手県企業局		



1Da  
31.5 甲

1Ma  
26.0 甲



1Aa  
31.5 甲



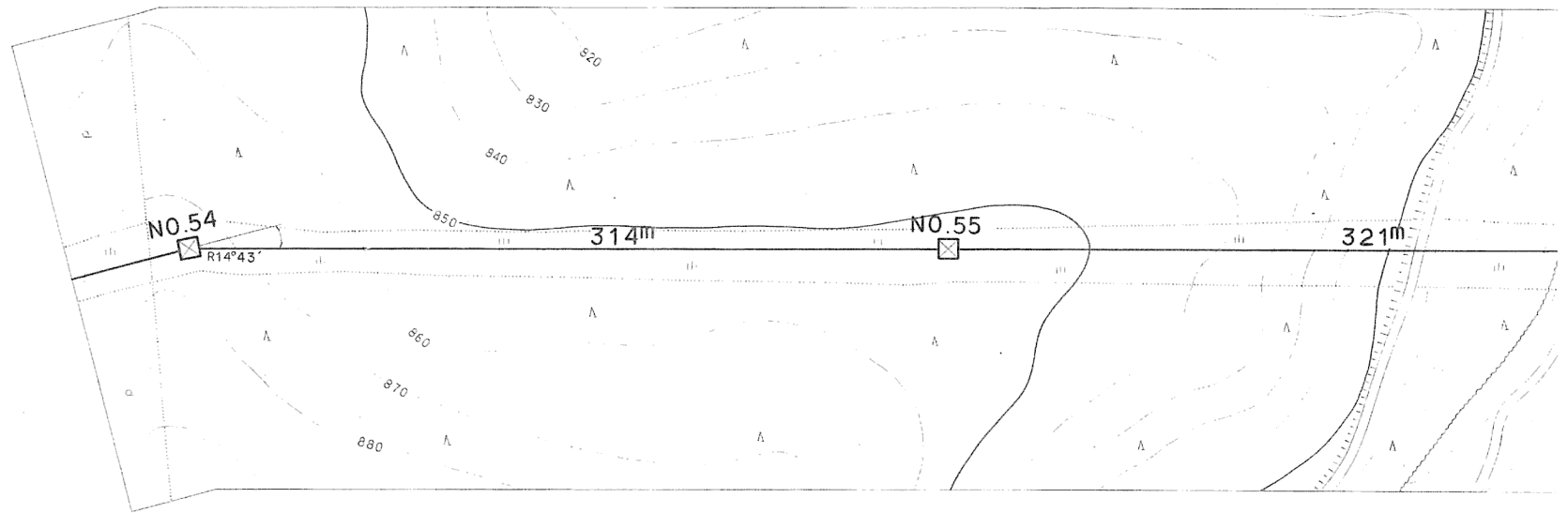
1Mb  
34.0 甲



NO.51~NO.53 口有林 鉄塔設置下駄と付付.

施設 総合 管理所		
施設名	逆川連絡線	
業務名	逆川連絡線鉄塔巡視点検業務	
図名	逆川連絡線実測平面図	
全33葉中の21	縮尺	1/2,000
岩手県企業局		



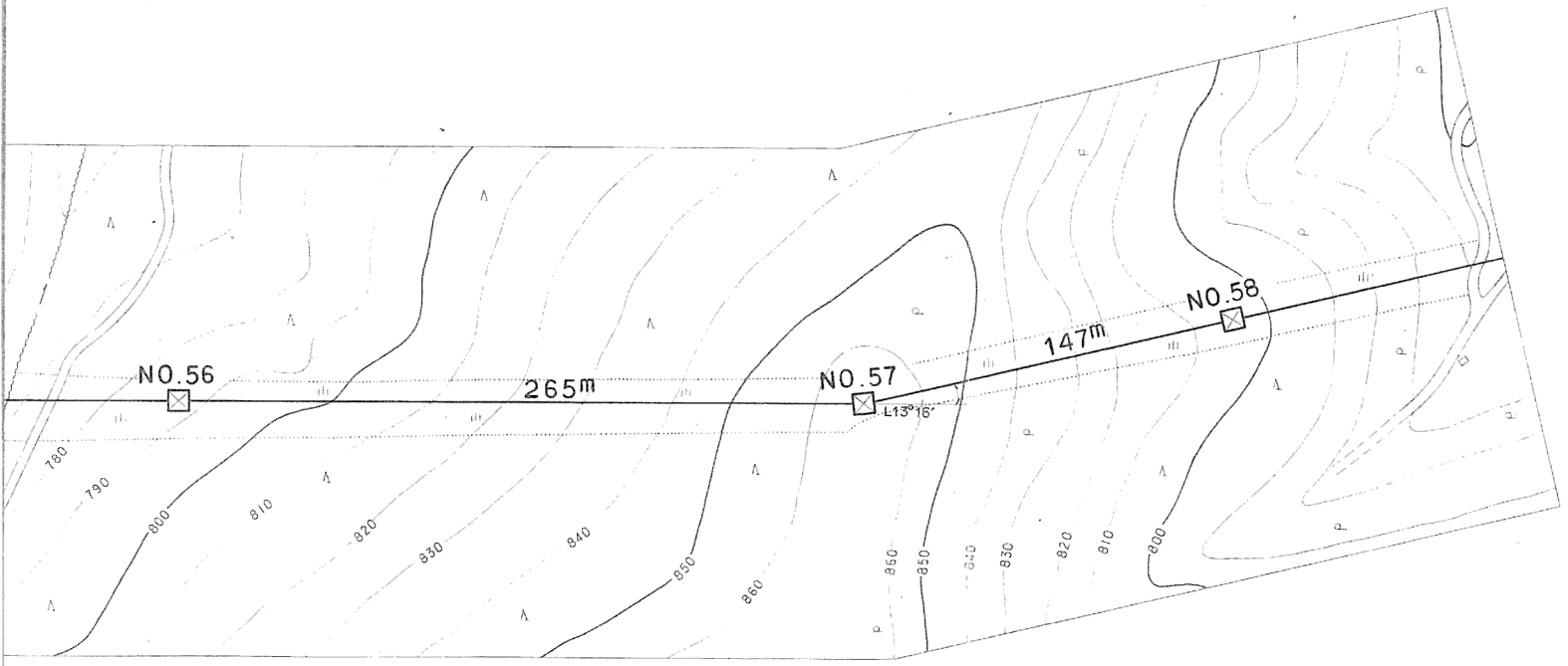


1Bc  
28.0 甲

1Aa  
35.5 甲



施設総合管理所			
施設名	逆川連絡線		
業務名	逆川連絡線鉄塔巡視点検業務		
図名	逆川連絡線実測平面図		
全33葉中の22	縮尺	1/2,000	
岩手県企業局			

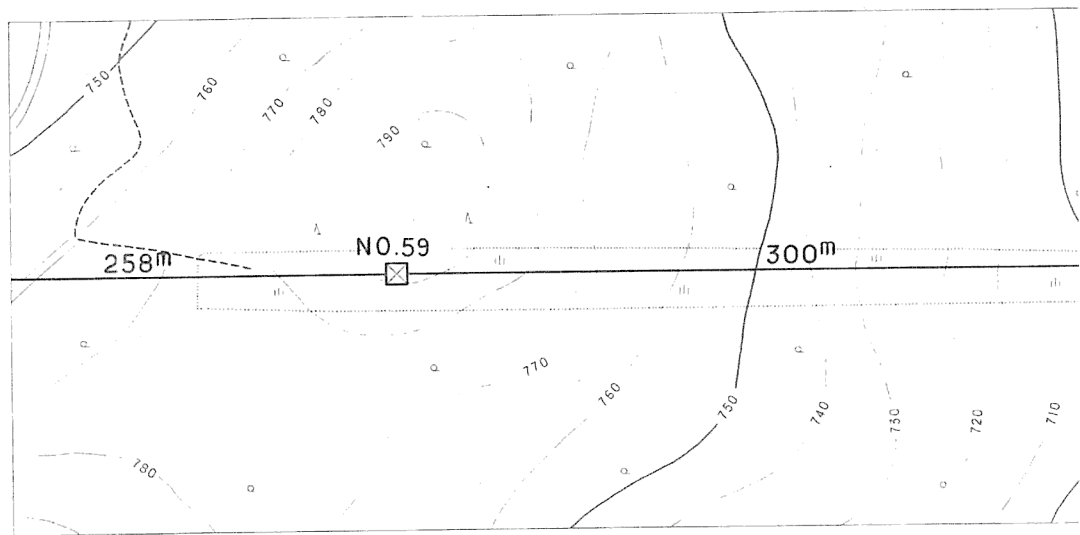


1Ma  
34.0 甲

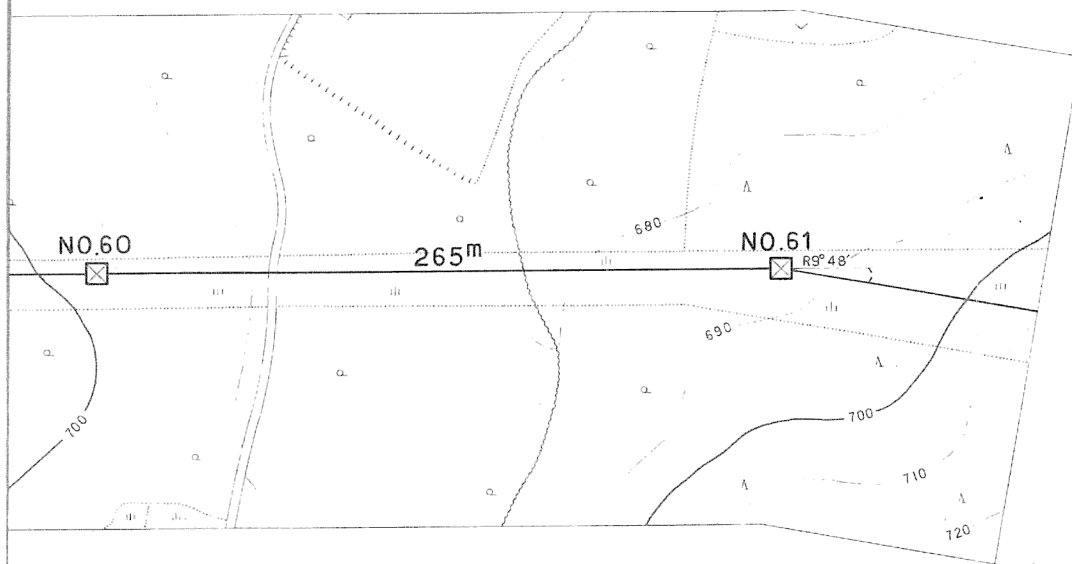
1Bc  
30.0 甲

1Mc  
30.0 甲

施設 総合 管理所		
施設名	逆川連絡線	
業務名	逆川連絡線鉄塔巡視点検業務	
図名	逆川連絡線実測平面図	
全33葉中の23	縮尺	1/2,000
岩手県企業局		



施設総合管理所		
施設名	逆川連絡線	
業務名	逆川連絡線铁塔巡視点検業務	
図名	逆川連絡線実測平面図	
全33葉中の24	縮尺	1/2,000
岩手県企業局		



1Ma  
36.0 甲

1Bc  
30.0 甲

施設 総合 管理所		
施設名	逆川連絡線	
業務名	逆川連絡線鉄塔巡視点検業務	
図名	逆川連絡線実測平面図	
全33葉中の25	縮尺	1/2,000
岩手県企業局		



No.109 ~ No.110

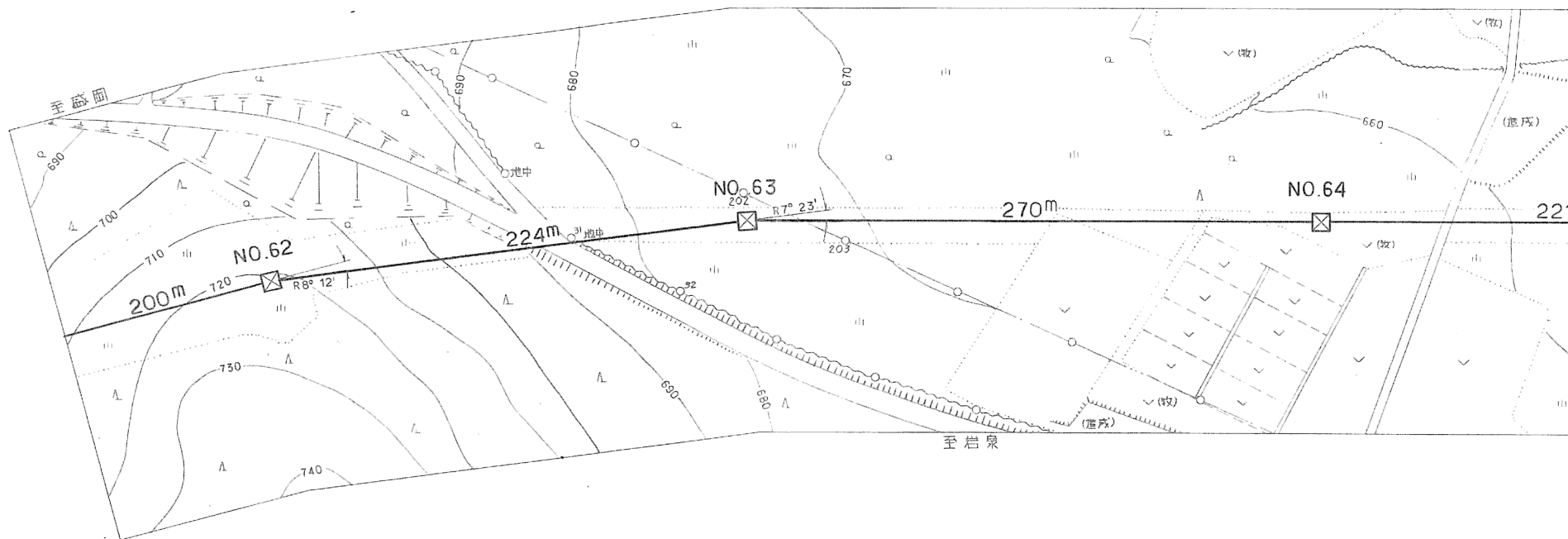
NIT 岩洞線  
 No.31 ~ No.32  
 弱電 2条 弱電丁=7/12  
 吊線 GS 22"  
 H=6.0m R=21.8m

No.110 ~ No.111

東北電力(株)岩洞線  
 No.202 ~ No.203  
 高圧 x1.0C 60°  
 弱電 1条  
 H=5.9m R=17.0m

施設 総合 管理所

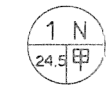
施設名	逆川連絡線		
業務名	逆川連絡線鉄塔巡視点検業務		
図名	逆川連絡線実測平面図		
	全33葉中の26	縮尺	1/2,000
	岩手県企業局		



6 A 6 A

No.109 ~ No.110

国道455号線  
 W = 9.0m  
 R = 30.0m



6 A 6 A

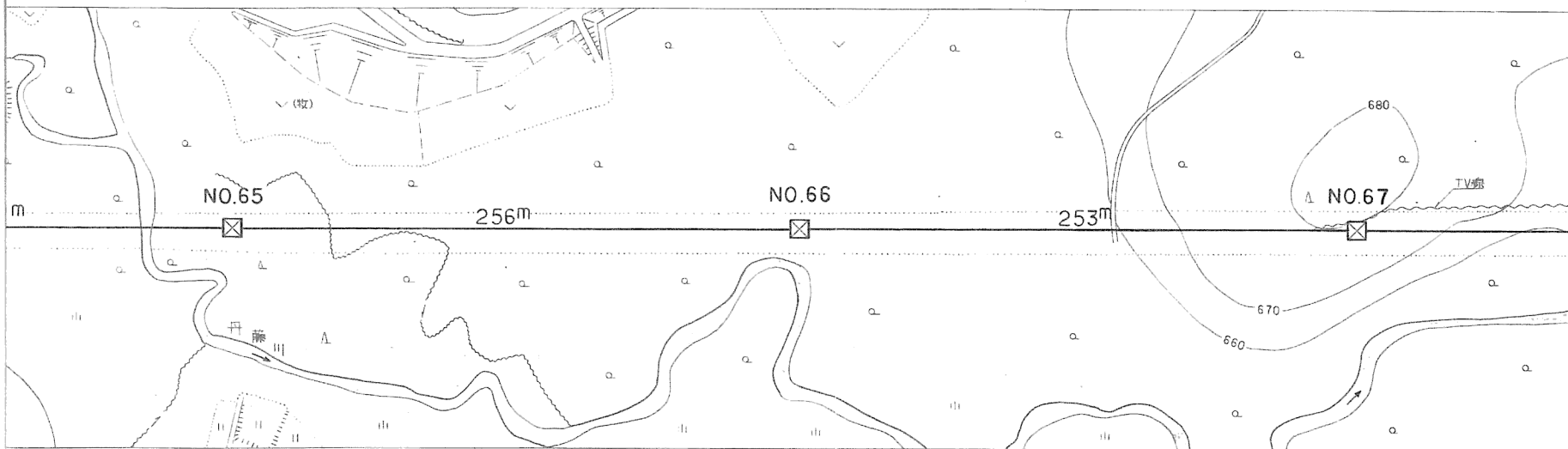


6 A

施設総合管理所		
施設名	逆川連絡線	
業務名	逆川連絡線鉄塔巡視点検業務	
図名	逆川連絡線実測平面図	
全33葉中の27	縮尺	1/2,000
岩手県企業局		

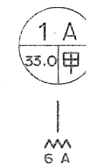
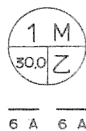
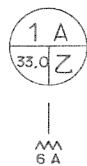
No.113 ~ No.114

自家用TVアンテナ線  
 No.なし ~ No.なし  
 弱電ケーブル  
 市線 GF 2.6φ  
 H=1.2m R=25.5m



No.111 ~ No.112

1級河川 丹藤川  
 W = 6.0m  
 R = 30.0m



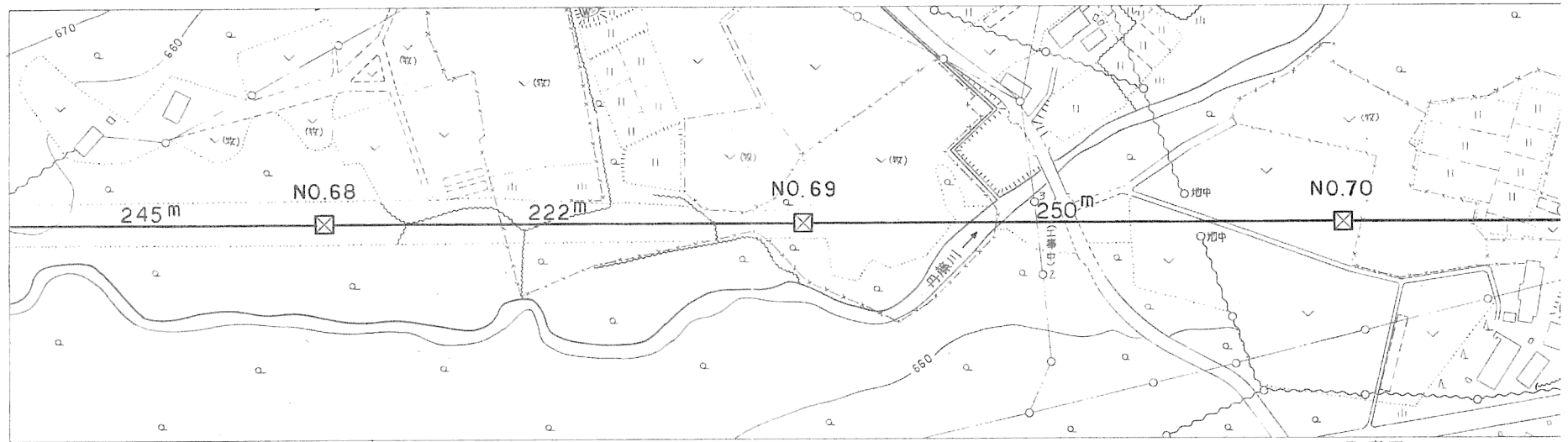




No.116 ~ No.117

東北電力(株) 芳平線  
 No.2 ~ No.3  
 高圧x1 ACSR/OC38°  
 H=6.3m R=14.6m

施設総合管理所		
施設名	逆川連絡線	
業務名	逆川連絡線鉄塔巡視点検業務	
図名	逆川連絡線実測平面図	
全33葉中の28	縮尺	1/2,000
岩手県企業局		



全 図 面



6 A 6 A



6 A

No.116 ~ No.117

1級河川 丹藤川  
 W = 11.0m  
 R = 23.0m

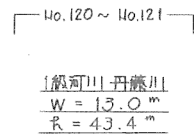
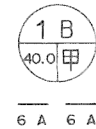
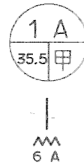
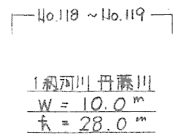
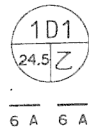
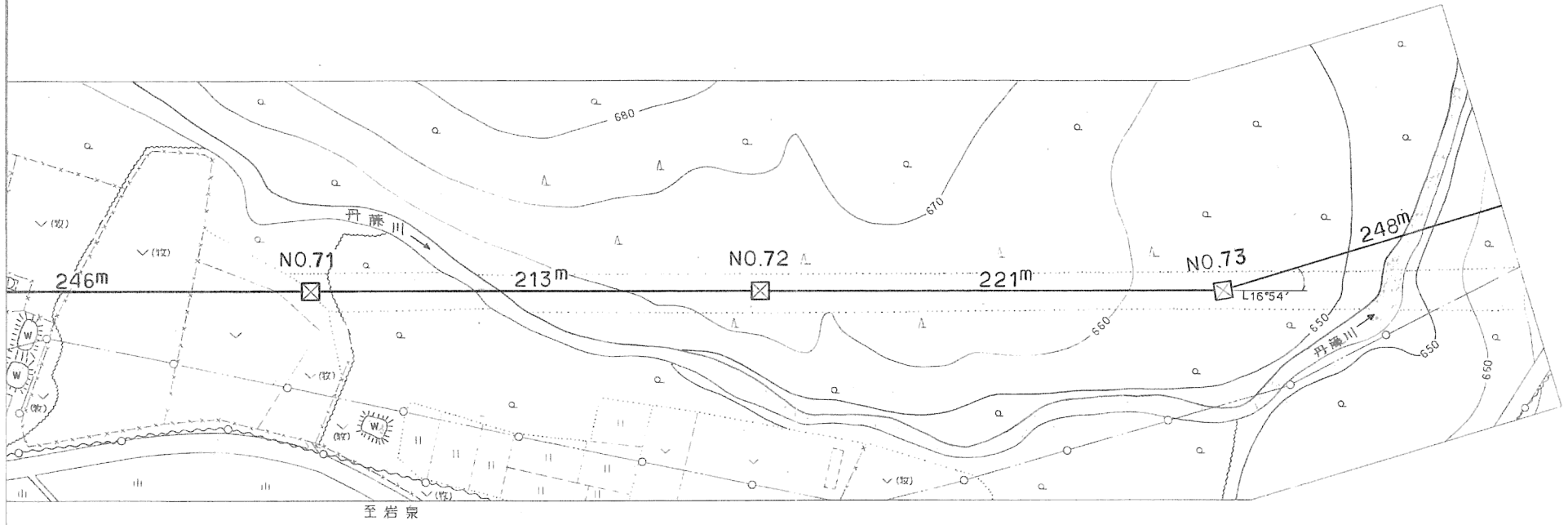


6 A

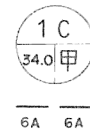
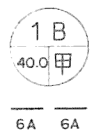
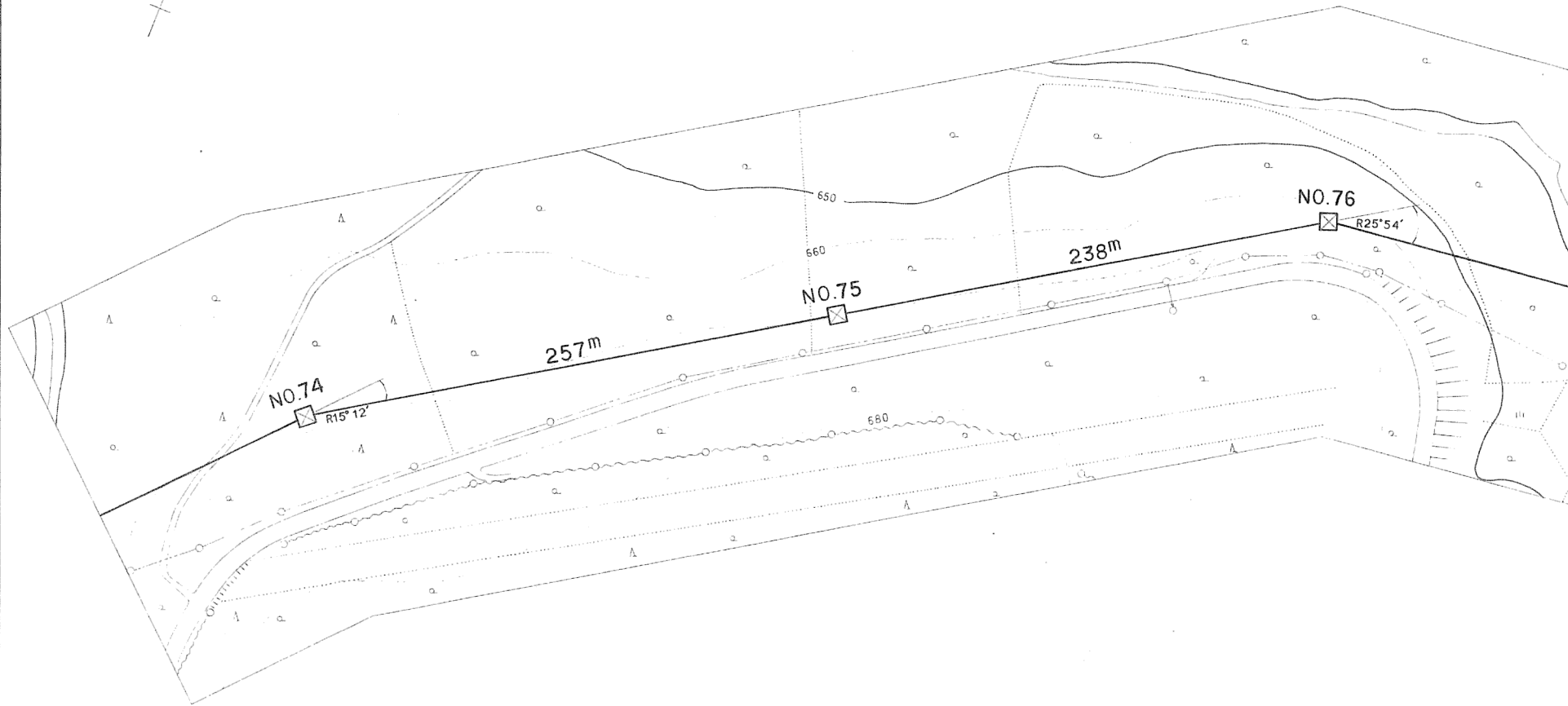
No.117 ~ No.118

0.5m x 0.5m  
 L=0.0m  
 H=3.3m  
 R=16.7m

施設総合管理所		
施設名	逆川連絡線	
業務名	逆川連絡線鉄塔巡視点検業務	
図名	逆川連絡線実測平面図	
全33葉中の29	縮尺	1/2,000
岩手県企業局		



施設総合管理所			
施設名	逆川連絡線		
業務名	逆川連絡線鉄塔巡視点検業務		
図名	逆川連絡線実測平面図		
全33葉中の30	縮尺	1/2,000	
岩手県企業局			

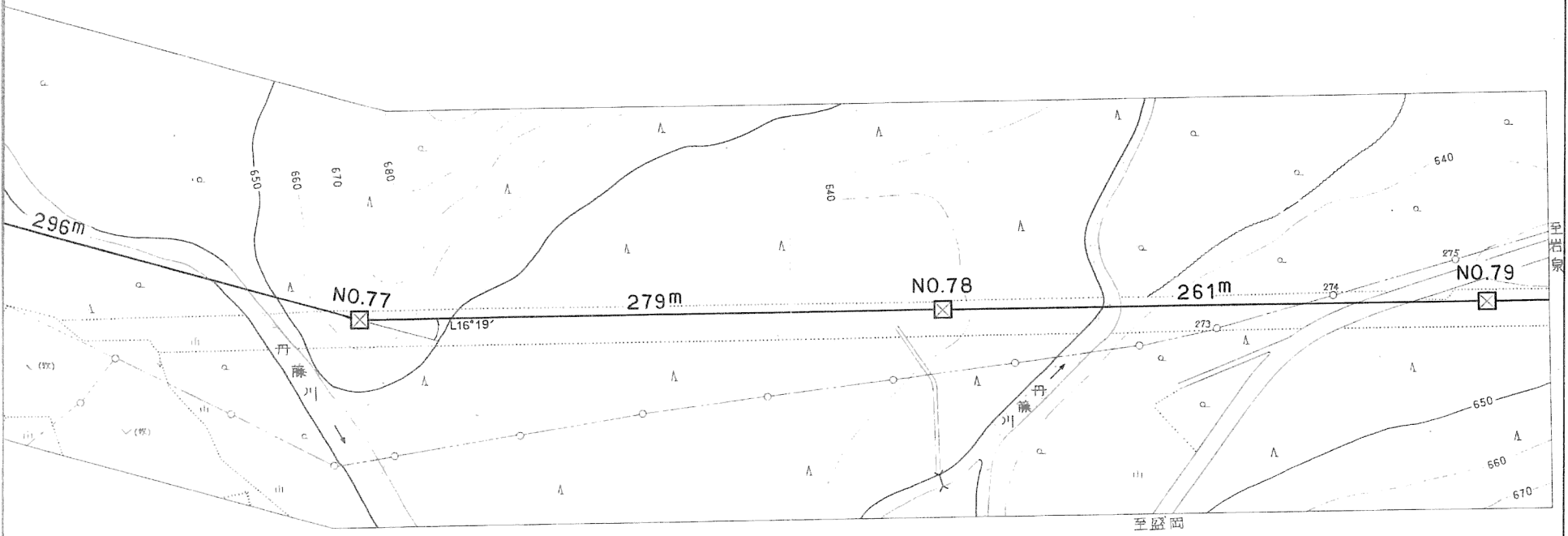


施設総合管理所		
施設名	逆川連絡線	
業務名	逆川連絡線鉄塔巡視点検業務	
図名	逆川連絡線実測平面図	
全33葉中の31	縮尺	1/2,000
岩手県企業局		

No. 125 ~ No. 126

15

東北電力(株)岩洞線  
 No. 273 ~ No. 274 ~ No. 275  
 高圧 × 1.0C 60°  
 弱電 1条  
 H = 7.0m R = 17.3m



No. 123 ~ No. 124



1級河川 丹藤川  
 W = 9.0m  
 R = 52.2m

6A 6A

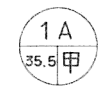


6A 6A

No. 125 ~ No. 126

1級河川 丹藤川  
 W = 10.0m  
 R = 25.8m

国道 455号線  
 W = 8.0m  
 R = 28.5m



6A

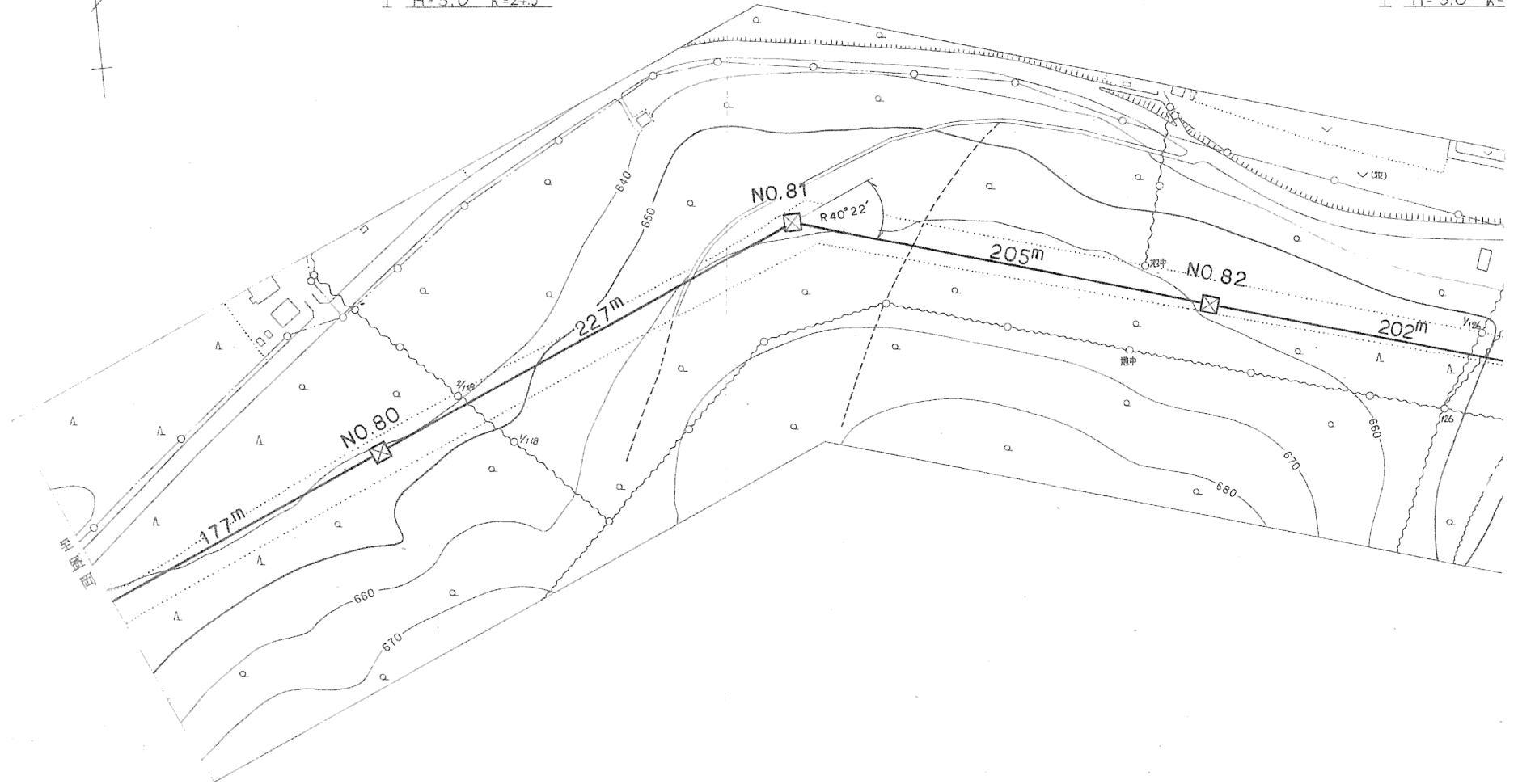


No.127~No.128

NTT 岩手線  
 No.1/118 ~ No.2/118  
 弱電ワイヤ  
 吊線 GF 2.6φ  
 H=5.0m R=24.5m

No.129~No.130

NTT 岩手線  
 No.126~No.127  
 弱電ワイヤ  
 吊線 GF 2  
 H=5.0m R=



6 A 6 A



6 A 6 A



6 A

施設 総合管理所			
施設名	逆川連絡線		
業務名	逆川連絡線鉄塔巡視点検業務		
図名	逆川連絡線実測平面図		
全33葉中の32	縮尺	1/2,000	
岩手県企業局			

線  
1/126  
φ  
27.4m

NO.130 ~ NO.131  
NTT 岩洞線  
No.130 ~ No.130在1  
弱電ワイヤ  
吊線GF 2.6m  
H=5.0m R=34.6m

施設総合管理所			
施設名	逆川連絡線		
業務名	逆川連絡線鉄塔巡視点検業務		
図名	逆川連絡線実測平面図		
全33葉中の33	縮尺	1/2,000	
岩手県企業局			

