

電気設備工事 特記仕様書

I. 工事概要

Table with project details: 1. 工事名称 (奥州警察署衣川駐在所庁舎新築工事), 2. 工事場所 (奥州市衣川古戸 6 9 番 2), 3. 建物概要 (Table with building name, construction, floor count, area, fire safety, etc.), 4. 工事種目 (Table with construction items and their status).

II. 工事仕様

Table with construction specifications: 1. 共通仕様 (General specifications), 2. 特記仕様 (Special specifications), 3. 仕様表 (Specification table with columns for item, specification, and remarks).

1.2. 完成時提出書類

Table of documents to be submitted at completion, including drawings, manuals, and certificates.

1.3. 完成検査時 必携工具等

- List of tools and equipment to be brought to the completion inspection, including drivers, pliers, and testing equipment.

1.4. 耐震施工

設備機器の固定は、「建築設備耐震設計・施工指針（最新版）」による。なお、本工事の施設分類は（ ）・特定の施設（ ）一般の施設（ ）とし、設計用標準水平震度（Ks）は下表による。

Table showing design standard horizontal seismic intensity (Ks) for different facility types and locations.

1.5. 他工事との取合い

Table detailing coordination with other construction work, such as reinforcement, bedding, and piping.

1.6. 接地線

接地線は、緑色のEM-1E電線等を使用する。ただし、D種接地工事では、ELBで保護されている回路の接地線は、緑/黄のEM-1E電線等を使用する。

1.7. フラッシュプレート

取外し機器は、清掃及び絶縁抵抗測定のため、取付ける。現場打ちハンドホール、ブロックハンドホール、鉄蓋、臭マーク入り、電気マーク入り、重荷重型防水、中荷重型防水

1.8. ハンドホール

敷地内において、障害物並びに危険物を発見した時、又は貴重品と思われる物の発見があった場合は、監督員に報告しその指示を受ける。

2.0. 保険

本工事の受注者は、工事期間中、工事事務及び工事資材（支給材料を含む）に対して、下記により保険等に加入し、その証書の写しを監督員に提出する。(1) 加入する保険 受注者は、工事の内容により、建設工事保険、火災保険、補正保険等のうち、1以上の保険に加入する。(2) 保険金 原則として請負代金額とし、保険等に必要一切の費用は受注者の負担とする。(3) 保険の期間 原則として工事着手日から工事完成30日後までとする。(4) 保険契約の変更 保険契約締結後に請負代金額の変更又は工期延長等があった場合は、対応の保険証券等の提出 保険契約を締結（変更を含む）した場合は、当該保険証券等の写しを監督員に提出すること。(5) 取消 あり

2.1. 経年検査

なし

2.2. 施工条件

本工事は、建物を使用しながらの工事であること。

1. 電気方式

Table for electrical system specifications, including power supply, lighting, and LED specifications.

2. 警報装置

Table for alarm system specifications, including fire and security alarm details.

3. 電気方式

Table for power supply specifications, including high-voltage and low-voltage details.

4. 設備容量

Table for equipment capacity specifications, including transformer and load details.

1. ディーゼル発電機

Table for diesel generator specifications, including power and starting methods.

2. ガスタービン発電機

Table for gas turbine generator specifications, including power and starting methods.

3. 燃料

Table for fuel specifications, including oil and diesel details.

1. 突撃

Table for lightning protection specifications, including rods and grounding details.

1. 電話交換機

Table for telephone exchange specifications, including PBX and VoIP details.

2. 電話機への配線

Table for telephone wiring specifications, including cable and distance details.

3. ローテーションアウトレット

Table for rotation outlet specifications, including material and mounting details.

4. 保安器用接地

Table for safety device grounding specifications, including material and installation details.

1. 構内情報通網設備

Table for in-building information network equipment specifications, including base stations and terminals.

2. 情報表示設備

Table for information display equipment specifications, including display types and mounting details.

7. テレビ共同受信設備

Table for TV shared reception equipment specifications, including antenna and receiver details.

8. 監視カメラ設備

Table for surveillance camera equipment specifications, including camera types and installation details.

9. 防災設備

Table for disaster prevention equipment specifications, including fire and earthquake alarm details.

10. 入退出管理設備

Table for access management equipment specifications, including card and biometric systems.

1. 監視制御対象設備

Table for monitoring and control target equipment specifications, including power and lighting control details.

2. 表示操作盤

Table for display and operation panel specifications, including panel types and mounting details.

3. 監視制御装置

Table for monitoring and control device specifications, including control panels and software details.

1. 工事範囲

Table for construction range specifications, including piping and equipment details.

2. 電気方式

Table for electrical system specifications, including high and low voltage details.

3. ふ設方法

Table for installation method specifications, including ground and ceiling installation details.

4. 柱上機器

Table for column-mounted equipment specifications, including lightning and surge protection details.

5. 高圧ケーブルの端末処理

Table for high-voltage cable terminal processing specifications, including treatment methods and safety details.

6. その他

Table for other specifications, including power and lightning protection details.

7. 外灯設備

Table for outdoor lighting equipment specifications, including lighting types and mounting details.

1. 工事範囲

Table for construction range specifications, including piping and equipment details.

2. 用途

Table for usage specifications, including CATV and fire alarm details.

3. ふ設方法

Table for installation method specifications, including ground and ceiling installation details.

1. 目的

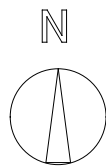
Table for purpose specifications, including pre, intermediate, and post-construction surveys.

2. 調査項目

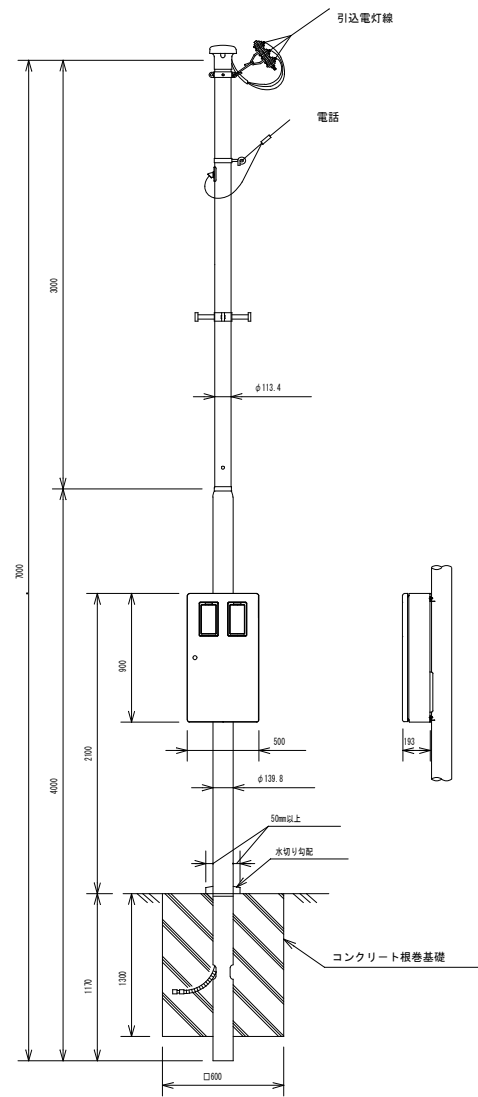
Table for survey items, including analog and digital reception level measurements.

「機器取付高さ」は、下記を標準とする。ただし、図面に特記がある場合は、特記による。

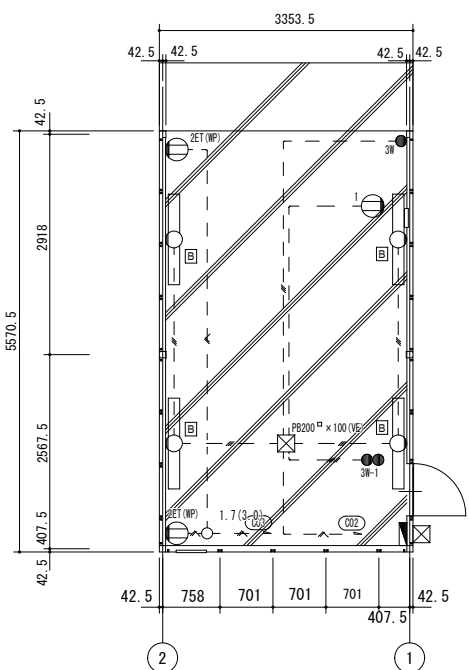
Table for equipment installation height specifications, including various types of equipment and their mounting heights.



見取り図 Free

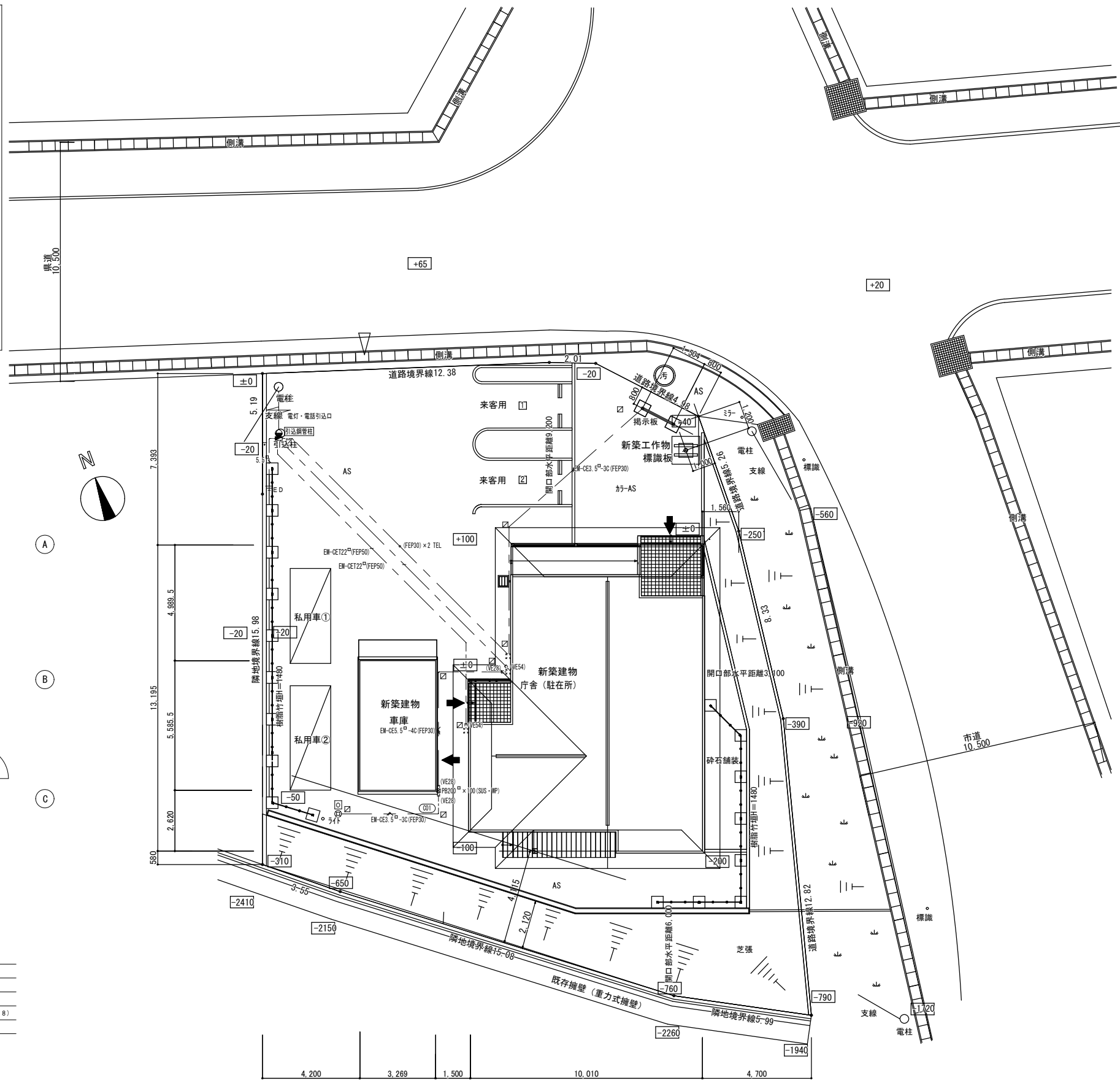


引込鋼管柱 参考図



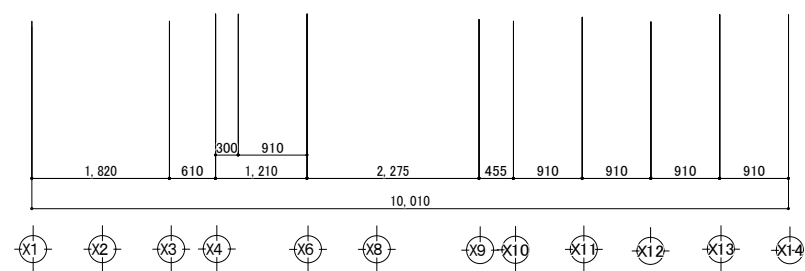
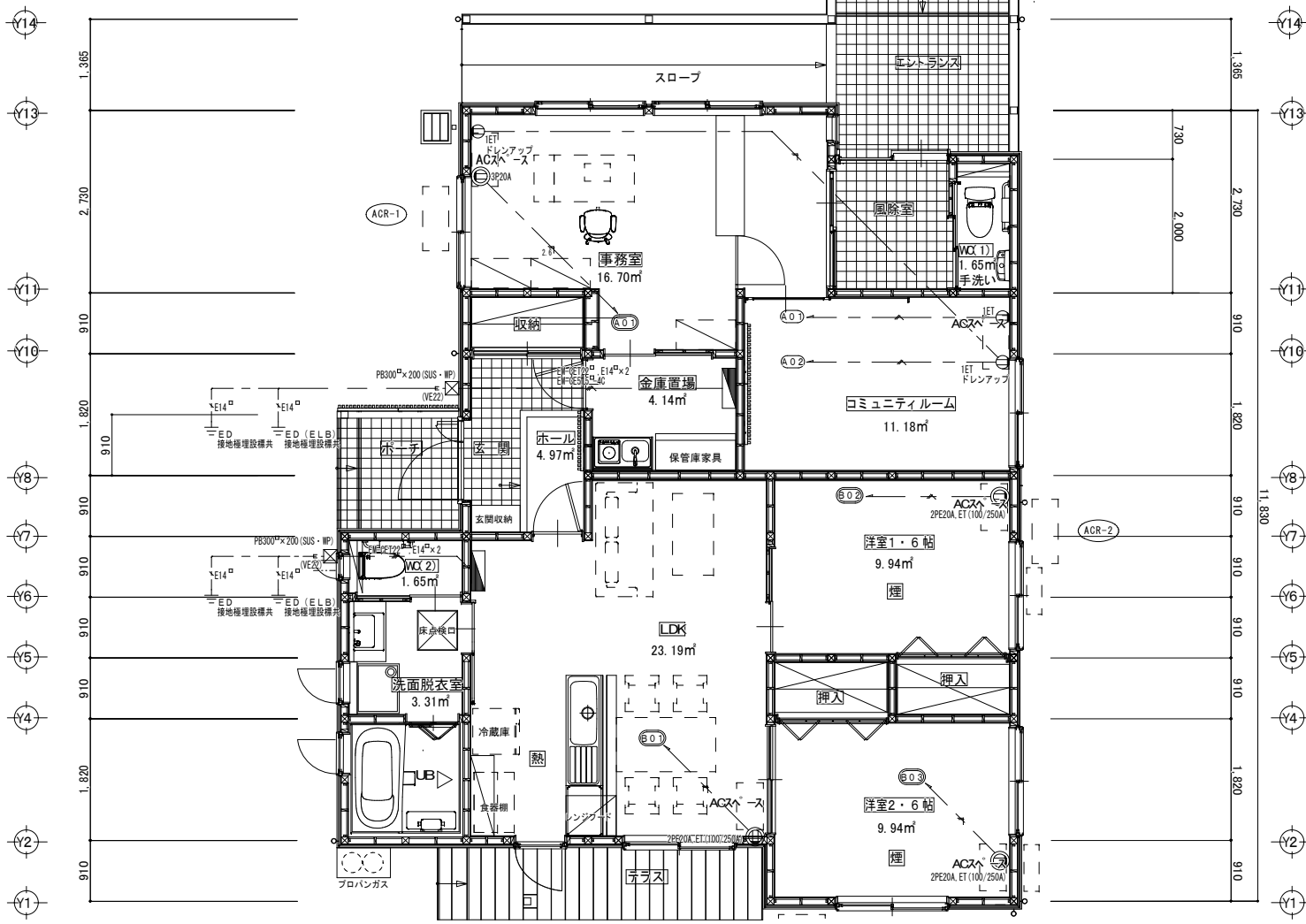
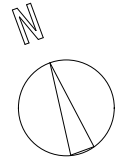
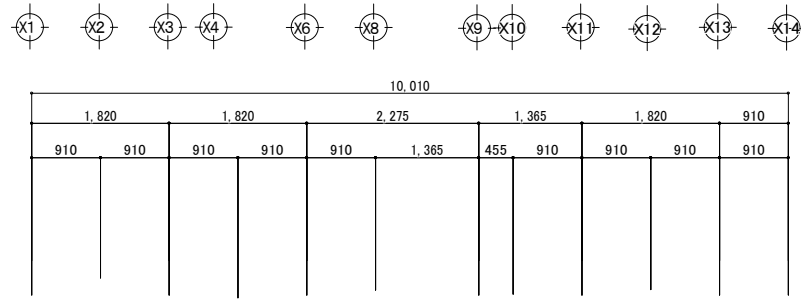
車庫平面図 (S=1/50)

- 特記事項
1. 記入なき配線は下記による
 - EM-EEF1.6-2C (VE16)
 - EM-EEF1.6-3C (VE16)
 - EM-EEF1.6-2C+3C (VE28)
 - EM-EEF2.0-3C (VE22)



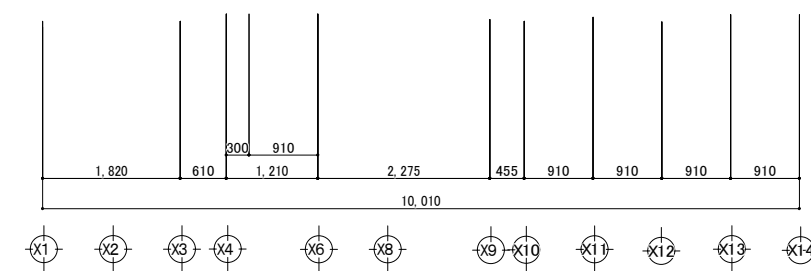
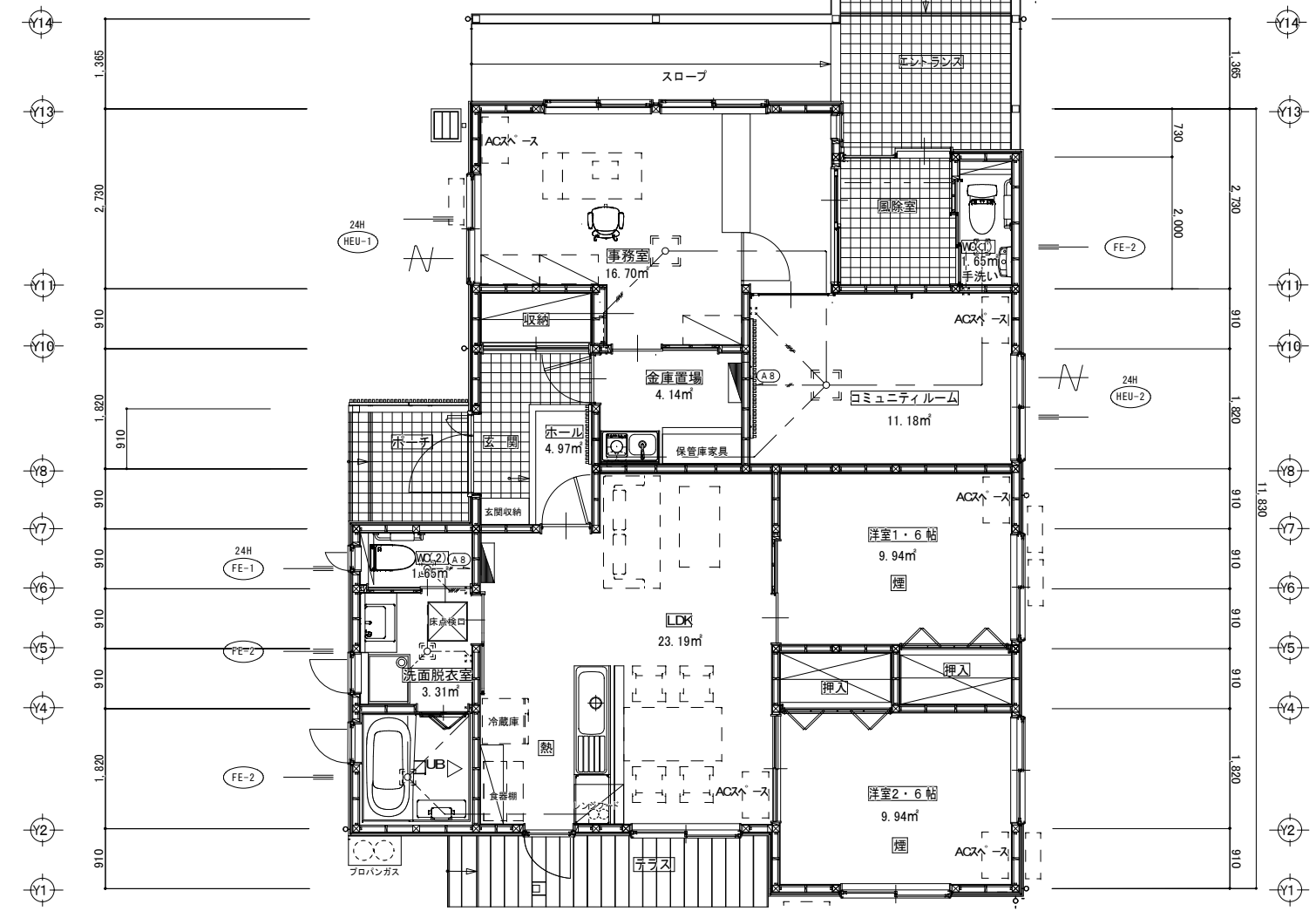
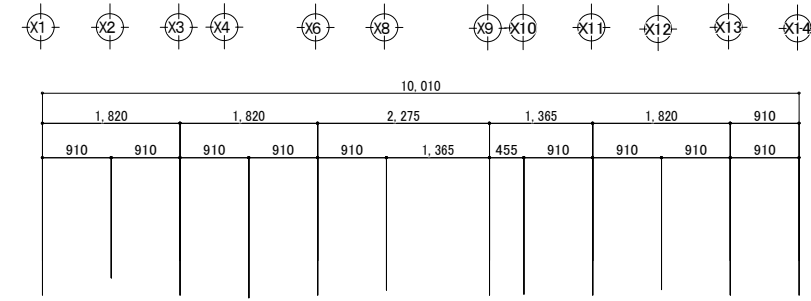
配置図 S=1:100

- 特記事項
1. 地中埋設配管配線力所にはケーブル埋設標示シート(2倍折り)敷設の事
 2. 埋設標示欄(鉄板)を示す



平面図 S-1: 50

- 特記事項
- 記入なき配線は下記による
 - EM-EEF 2. 0-3C
 - EM-EEF 2. 6-3C
 - ケーブル配線において室内は配管 (PF管) 保護の事
 - ケーブル配線において接続箇所にはFケーブル用ジョイントボックス (透明・木) を設ける事
 - 配線器具は、庁舎部分は新金属プレート、住居部分は樹脂プレートとする



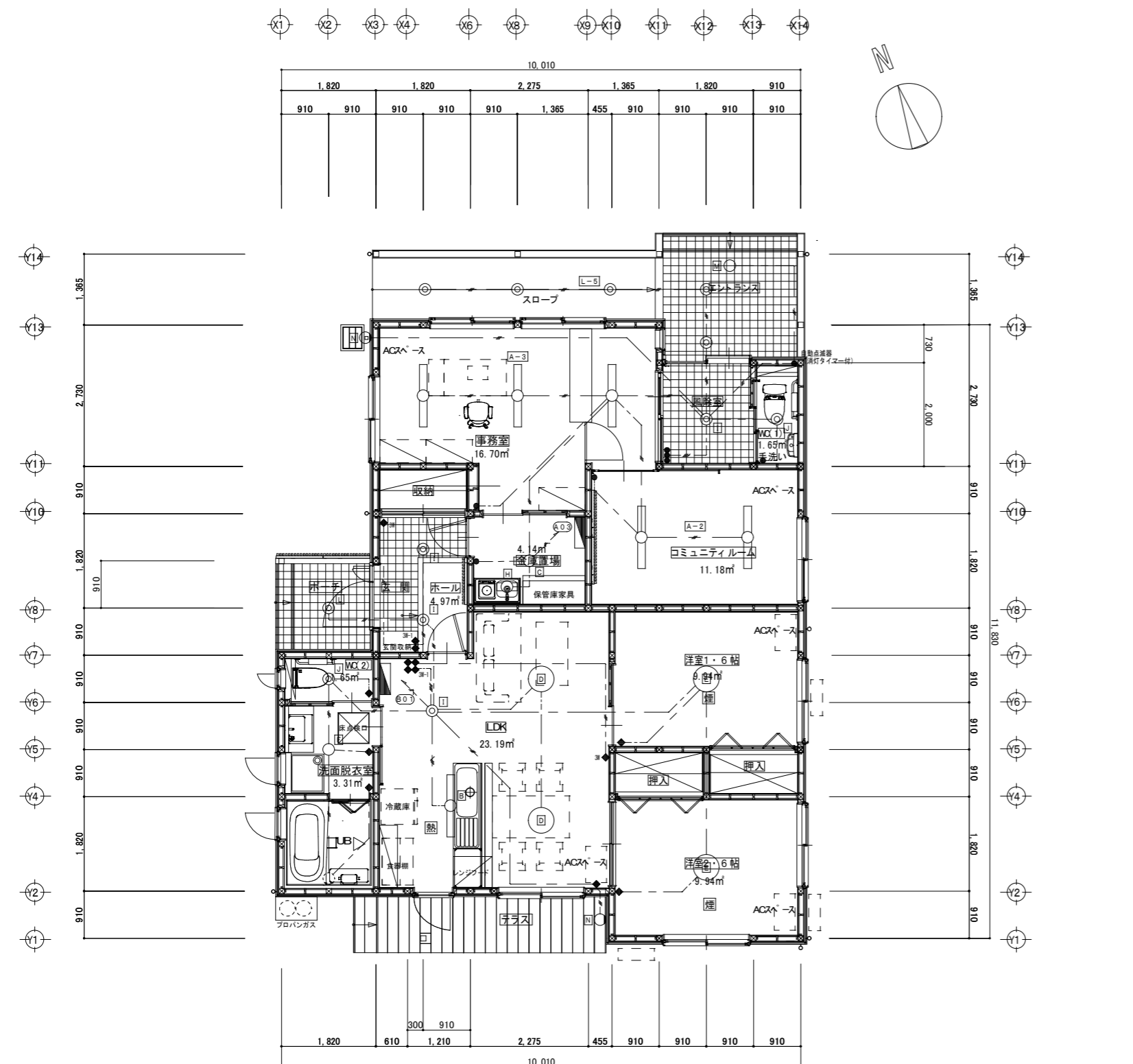
平面図 S-1: 50

- 特記事項
- 記入なき配線は下記による
 - EM-EEF 1. 6-2C
 - EM-EEF 1. 6-2C+3C
 - ケーブル配線において室内は配管 (PF管) 保護の事
 - ケーブル配線において接続箇所にはFケーブル用ジョイントボックス (透明・木) を設ける事
 - 換気器具は、換気用スイッチ (換気用付属品) を示す

奥州警察署衣川駐在所庁舎新築工事

設計図

図面内容	縮尺	図面番号
幹線・空調・換気	1: 50 (A1)	No. E-03
電源設備 平面図	1: 100 (A3)	電気設備

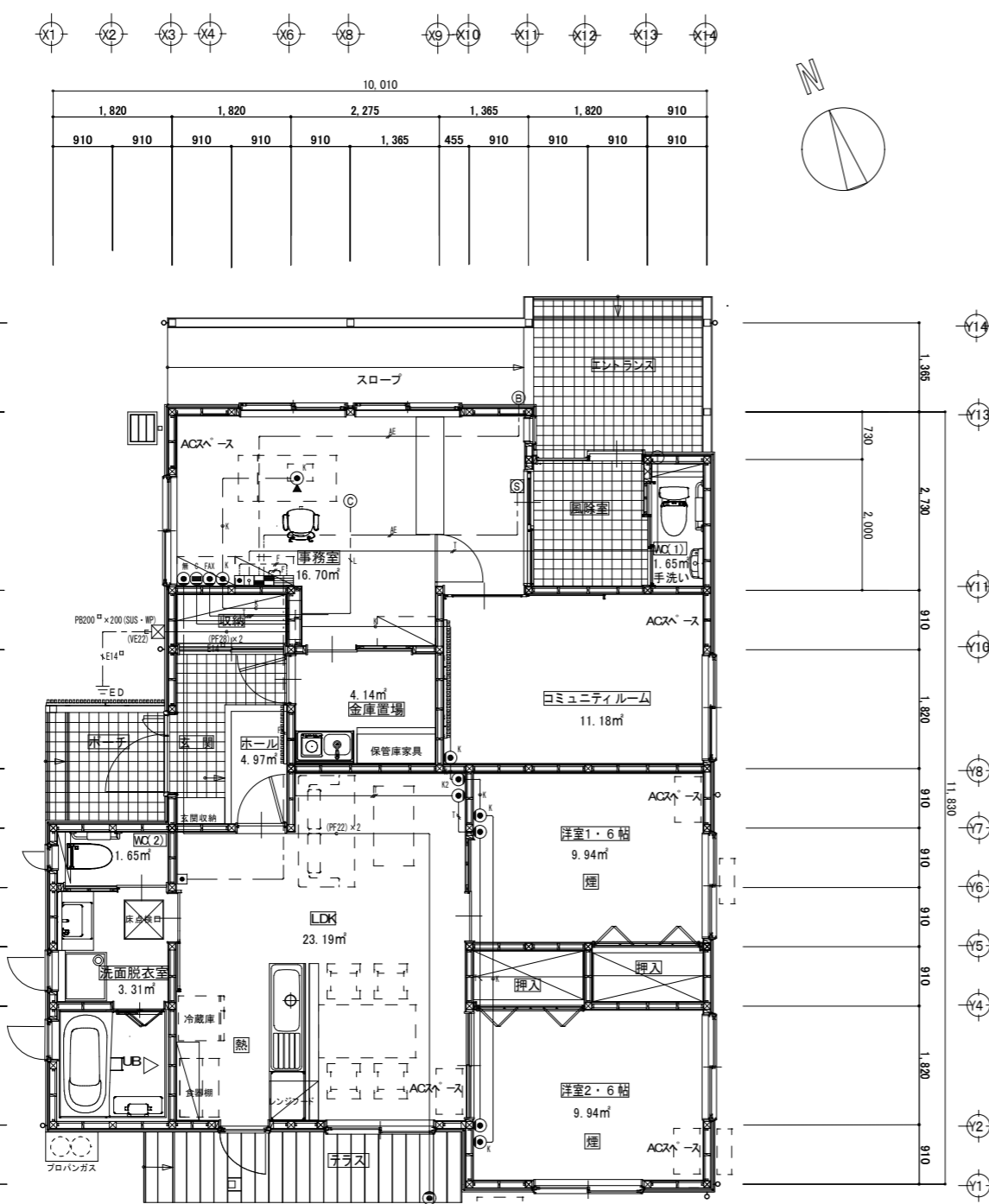


- 特記事項
- 配入なき配線は下記による
 - EM-EFF1. 6-2C
 - EM-EFF1. 6-3C
 - EM-EFF1. 6-2C+3C
 - EM-EFF2. 0-3C
 - ケーブル配線において壁内は配管(PF管)保護の事
 - ケーブル配線において接続箇所にはFケーブル用ジョイントボックス(透明・木)を設ける事
 - 配線器具は、庁舎部分は大角形・新金属プレート、住居部分はワイドハンドル・樹脂プレートとする

平面図 S:1:50

LEDベースライト 直付型 W150		LEDベースライト 直付型 W150		LEDベースライト 直付型 W150	
A	LED31.9W 5.200lm 5000K LSS9-4900LM-LN	B	LED25.0W 4.000lm 5000K LSS9-3200LM-LN	C	LED11.6W 1.600lm 5000K LSS9-1550LM2-LN
LEDシーリングライト ~6畳用		LEDシーリングライト ~6畳用		LEDシーリングライト 防湿・防雨型	
D	LED27.6W 3.400lm 2700~6500K	E	LED27.6W 3.699lm 2700~6500K	F LED10.7W 965lm 5000K	
LEDシーリングライト		LEDプラケットライト		LEDダウンライト	
G	LED8.8W 1205lm 3500K	H	LED9.5W 840lm 5000K	I LED7.3W 795lm 5000K	
LEDダウンライト		LEDダウンライト		LED軒下用ダウンライト(センサー付)	
J	LED4.5W 490lm 5000K	K		L LED5.3W 435lm 5000K	
LED赤色表示灯 防雨型		LEDポーチライト(センサー付)		LEDエントランスライト(センサー付)	
M	LED	N	LED7.1W 515lm 2700K	O LED10.7W 1.000lm 2700K	

電球色(2700K)、Ra83 器具光束515lm、消費電力7.1W、電圧100V 拡散タイプ、防雨型 フタ：樹脂製、NaPiOn・明るさセンサー付 カバー：アクリル(乳白つや消し)、枠：(ホワイト) リモコンで(100%~5%)調光、専用リモコン送信機同梱 防雨型(IP43) (参考型式) NNF20293Z 相当品	電球色(2700K)、Ra83 器具光束165lm、消費電力4.3W、電圧100V 拡散タイプ、防雨型 フタ：樹脂製、NaPiOn・明るさセンサー付 カバー：アクリル(乳白つや消し)、枠：(ホワイト) リモコンで(100%~5%)調光、専用リモコン送信機同梱 防雨型(IP43) (参考型式) X LGC552H2 相当品
---	--



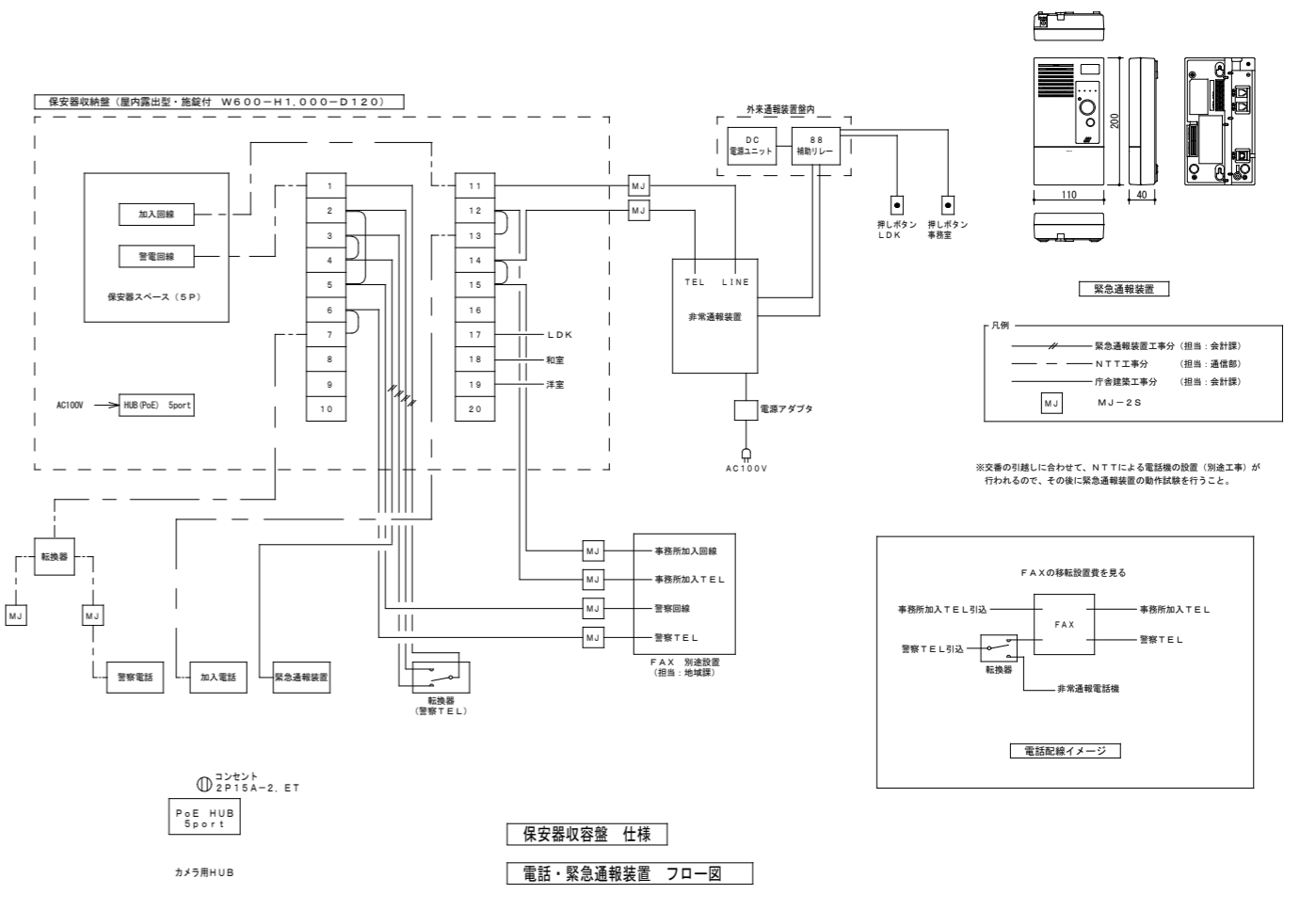
平面図 S-1: 50

シンボル	名称・用途
●	電話用プレート (モジュラジャック 6P4C)
○	フラッシュプレート (角型・ハトメ)
●K2	電話用プレート (モジュラジャック 6P4C×2)
○FAX	フラッシュプレート (角型・ハトメ)
●	フラッシュプレート (角型・ハトメ) 警備無線用
○	ローテーションアウトレット (ボタン電話用)
○	適用ボックス: アウトレットボックス (大形54)
○	樹脂製ボックス300×350×160 扉透明 (緊急電話機収納)
□	転換器 (KG4-B2)
■	緊急通報装置 (SC-25TH)
□	押しスイッチ (自己戻り型)
○	警報ベル (屋外用・DC12V)
△	無線アンテナ取付用屋根高 (25φ)
○P	防雨入線カバー
□	保安器収納盤
○	防犯カメラ (コンパクトドームカメラ・6J-IP21236X1RS)
○	防犯カメラ用情報コンセント (8P8C)
■	外来通報装置
□	マグネットスイッチ

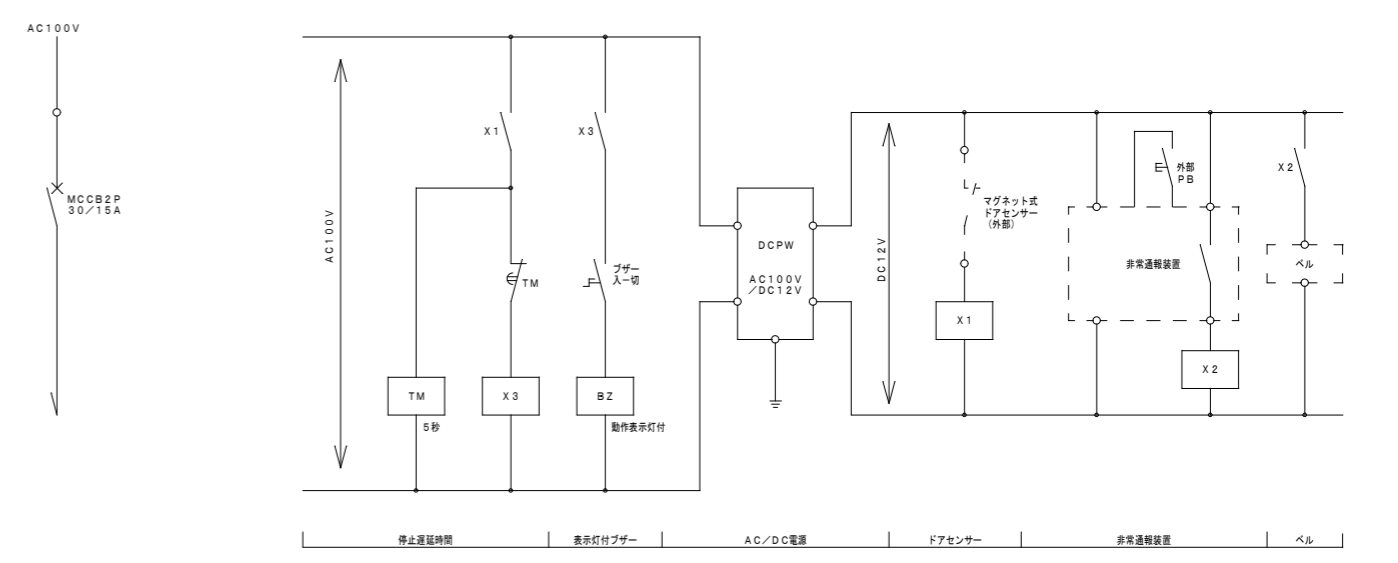
特記事項

- 記入なき配線は下記による

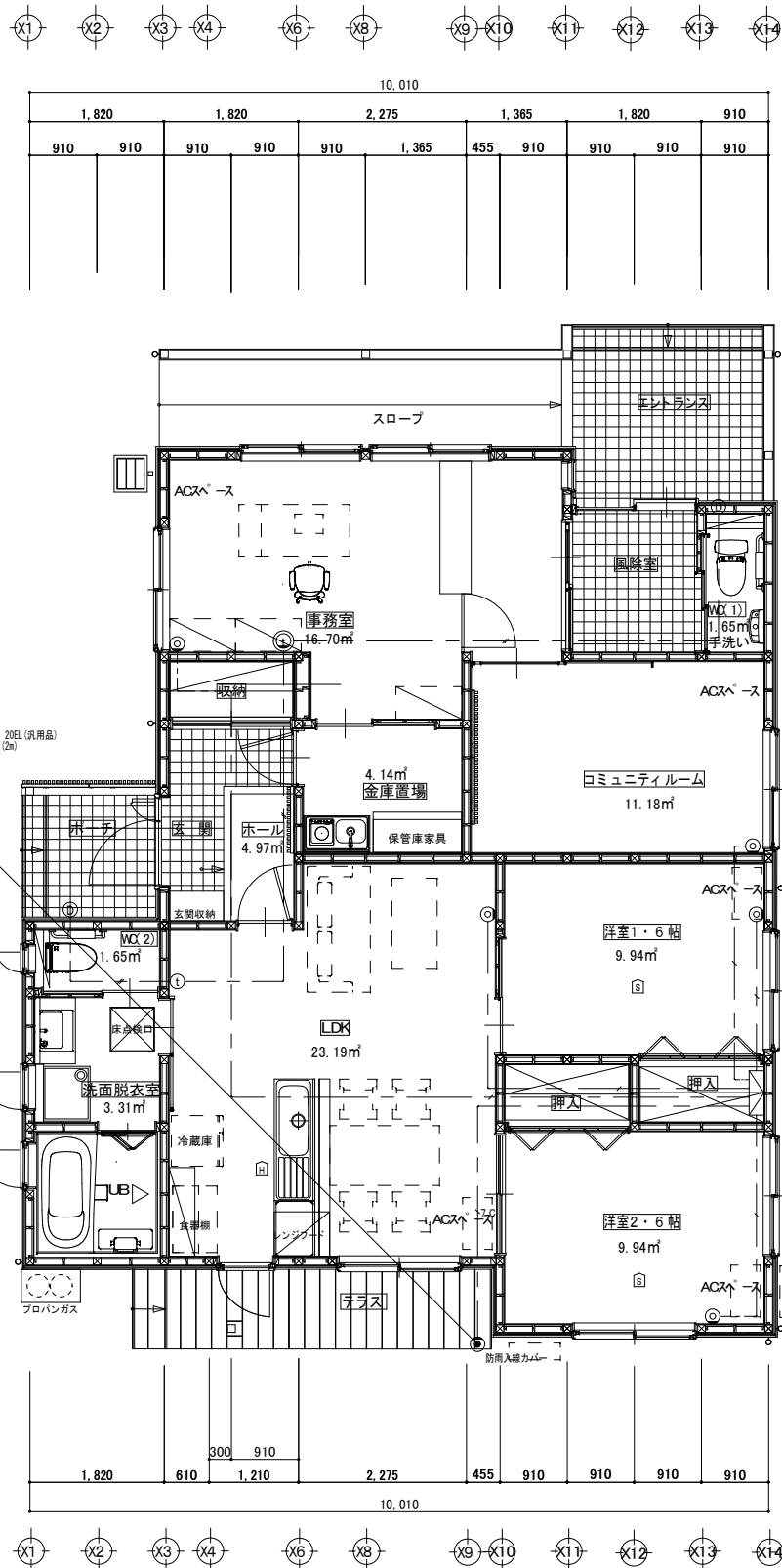
EM-BTIEE0. 5-2P (PF16)
EM-BTIEE0. 5-2P×2 (PF22)
EM-BTIEE0. 5-2P×3 (PF22)
EM-BTIEE0. 5-2P×4 (PF22)
EM-UTP (cat5E) -4P (PF16)
EM-UTP (cat5E) -4P×2 (PF16)
EM-EEF1. 6-2C
EM-AE0. 9-2C
導入線 (PF22)
- ケーブル配線において室内は配管 (PF管) 保護の事
- 記入なき位置ボックスは、合成樹脂製OB (102×44) とする
- フラッシュプレートは、庁舎部分は新金属製、住居部分は樹脂製とする



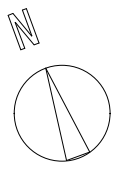
保安器収納盤 仕様
電話・緊急通報装置 フロー図



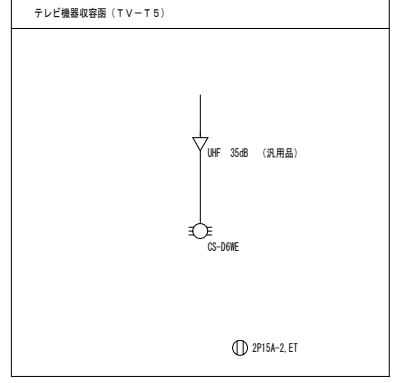
外来通報装置盤 仕様



平面図 S-1: 50



① カラーモニター付観機・電源直結式	② モニター付増設観機	③ カメラ付玄関子機
定格 AC100V (50/60Hz) 消費電力 待機時: 約1.4W、動作時: 約8.5W (約0.18A) 質量 約540g 画面表示 約5型ワイドカラー液晶ディスプレイ	定格 AC100V (50/60Hz) 消費電力 待機時: 約1.7W、動作時: 約4W 質量 約475g 画面表示 約3.5型ワイドカラー液晶ディスプレイ	電源電圧 待機時: DC 約5V、動作時: DC 約20V (ドアホン観機より供給) 消費電流 待機時: DC 約2mA、動作時: DC 約130mA 質量 約220g 外観色調 シルバー 取付方法 露出型: JIS1 専用スイッチボックス適合



- 特記事項
- 記入なき配線は下記による
インターホン設備
EM-AE0、9-2C
テレビ受信設備
EM-S5C-FB
EM-S7C-FB
 - ケーブル配線において室内は配管 (PF管) 保護の事
 - フラッシュプレートは、庁舎部分は新金属プレート、住居部分は樹脂プレートとする
 - 住宅用火災警報器は下記による
☑ 住宅用火災警報器 (熱感知器・電池式・10年タイプ)
☑ 住宅用火災警報器 (煙感知器・電池式・10年タイプ)