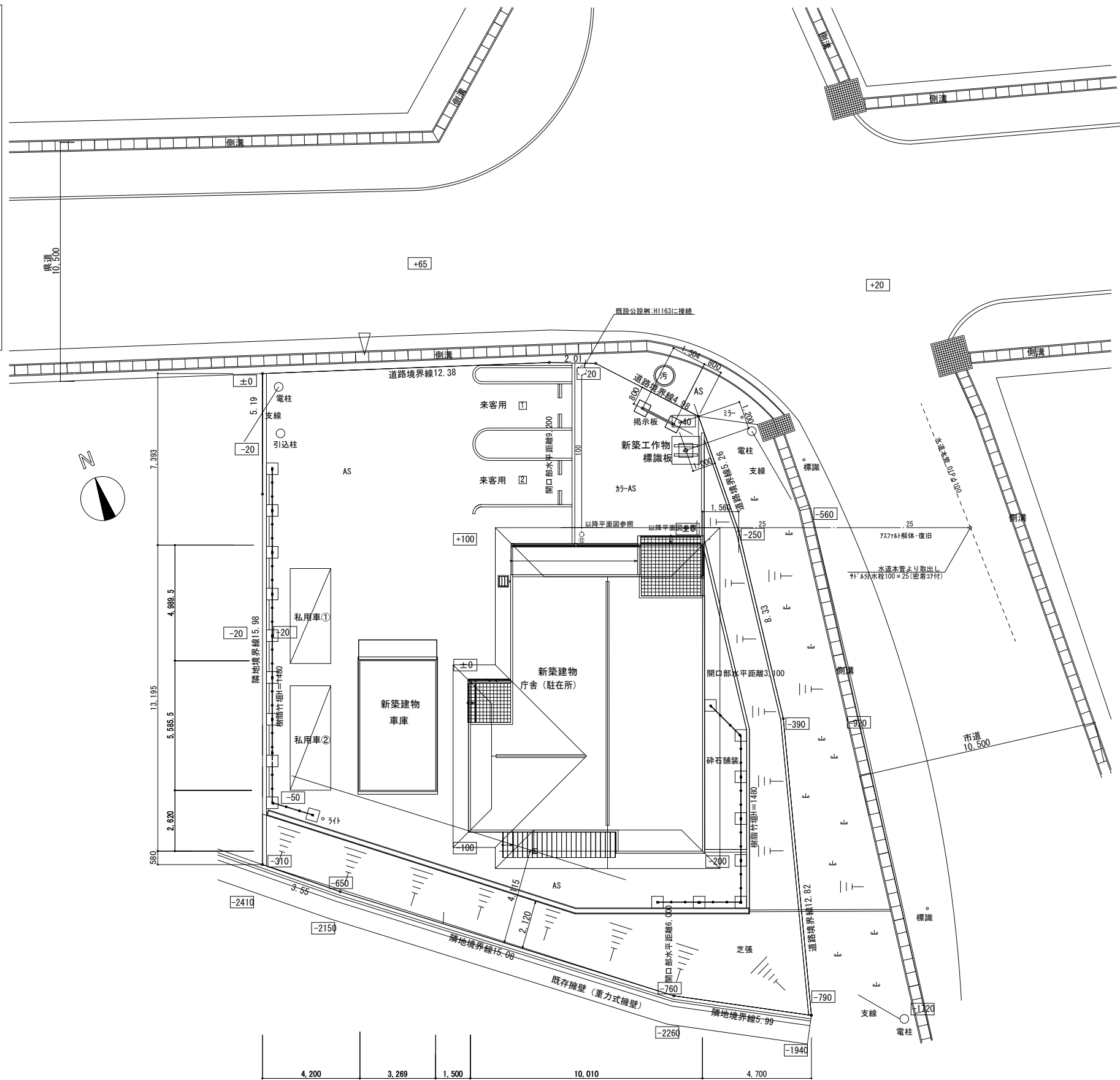


見取り図 Free



配置図 S=1:100

製作年月日		奥州警察署衣川駐在所庁舎新築工事	設計図

図面内容	縮尺	図面番号
附近見取り図・配置図	1:100 (A1) 1:200 (A3)	No. M-02 機械設備

空気調和設備 機器表									
記号	機器名称	機器仕様	設置場所	電気仕様			台数	備考	
				φ	V	kW (最大消費電力) (定格消費電力)			
ACR-1	ルームエアコン (寒冷地仕様)	暖房能力 4.2 kW 冷房能力 2.8 kW 壁掛型・コンクリート入固定ブロック×2・平置架台 (H300)・室外機転倒防止	屋外 事務室	1	200	暖房 3.44 冷房 0.98	暖房 0.90 冷房 0.61	1	
ACR-2	ルームエアコン (寒冷地仕様)	暖房能力 2.8 kW 冷房能力 2.5 kW 壁掛型・コンクリート入固定ブロック×2・平置架台 (H300)・室外機転倒防止	屋外 コミュニティルーム	1	100	暖房 1.98 冷房 0.95	暖房 0.49 冷房 0.49	1	
	ドレンアップキット	ルームエアコン対応・接続コード共 ドレンアップ高さ1.0m ドレン出入口VP20 参考型番: K-KDU573HS	事務室 コミュニティルーム	1	100	0.0135		2	
	ACSリーブ	樹脂製貫通スリーブφ75・配管キャップ×2	洋室6帖・和室8帖 LDK					3	

冷房・暖房能力及び電気特性は (JIS B 8616) に規定された定格条件による。
 ルームエアコンは (JIS C 9612) の規定に準拠する。

換気設備 機器表										
記号	機器名称	機器仕様 (参考型番)	設置場所	電気仕様			全熱交換効率 %	台数	備考	
				φ	V	W				
FE-1	天井換気扇	サンタリー用・低騒音形・プラスチック製・高密封風圧式シャッター付・接続ダクトφ100・風量 強120m ³ /h - 30Pa 24H60m ³ /h - 10Pa SUS製深型フード (ギャラリ付)・天吊金具共	VD-15ZLPC13-S	WC (2)	1	100	強20.0 24H7.0		1	24H
FE-2	天井換気扇	サンタリー用・低騒音形・プラスチック製・高密封風圧式シャッター付・接続ダクトφ100・風量 50m ³ /h - 10Pa SUS製深型フード (ギャラリ付)・天吊金具共	VD-10ZC13	WC (1) UB・洗面脱衣	1	100	7.2		3	
FE-3	有圧換気扇	金属製・低騒音形・25cm・風量 450m ³ /h - 10Pa・電動シャッター付SUS製ウェザーカバー (防鳥網付)・バックガード・取付枠共	EMF-25ASA2	車庫	1	100	25.0		1	
HEU-1	全熱交換器	天井埋込形・フラットインテリアパネル・アレル除菌フィルター・電気式シャッター付・接続ダクトφ100 風量 強100m ³ /h - 35Pa・24H25m ³ /h - 5Pa・SUS製深型フード (防虫網付×1・ギャラリ付×1)・24Hスイッチ	VL-150ZSD3	事務室	1	100	強35.0 24H22.0	JISに基づく全熱交換効率なし	1	24H
HEU-2	全熱交換器	天井埋込形・フラットインテリアパネル・アレル除菌フィルター・電気式シャッター付・接続ダクトφ100 風量 強110m ³ /h - 40Pa・24H15m ³ /h - 5Pa・SUS製深型フード (防虫網付×1・ギャラリ付×1)・24Hスイッチ	VL-200ZSD3	コミュニティルーム	1	100	強53.0 24H22.0	JISに基づく全熱交換効率なし	1	24H
RF	レンジフード 換気扇	本体建築工事 φ150・SUS製深型フード (ギャラリ付)・ダクト接続本工事		金庫置場 LDK					2	
OA	自然給気ユニット	接続ダクト100φ 角形・壁取付・シャッター開口面積調節・ロック機構付・風圧シャッター付・外気清浄フィルター・SUS製深型フード (防虫網付)	P-13K0U3	和室6帖1・2 LDK					3	

24H他コントロールスイッチは電気工事に支給のこと
 換気ファンの電動機出力又は消費電力は (JIS B 8330又はJIS C 9603) に規定された数値とする
 全熱交換器の全熱交換効率は (JIS B 8628) に規定された数値とする
 キッチン系統のダクトは全てロックウール保温とする。
 保温材は一般ダクト系統はグラスウール (30K)、レンジフード系統はロックウール (40K) とする。

24時間換気計算表 (駐在所庁舎)												
階	室名	面積 (m ²)	天井高 (m)	容積 m ³	換気回数 (回/h)	必要換気量 (m ³ /h)	換気種別	系 統	台 数	設計換気量 (m ³ /h)	設計換気 回数 (回/h)	判 定
1	事務室	16.70	2.60	43.42	0.5	21.71	1種	HEU-1	1	25	0.58	OK
	24時間換気	11.18	2.60	29.07	0.5	14.53	1種	HEU-2	1	15	0.52	OK

24時間換気計算表 (住居)												
階	室名	面積 (m ²)	天井高 (m)	容積 m ³	換気回数 (回/h)	必要換気量 (m ³ /h)	換気種別	系 統	台 数	設計換気量 (m ³ /h)	設計換気 回数 (回/h)	判 定
1	LDK	23.19	2.40	55.66								
	洋室1・6帖	9.94	2.40	23.86								
	洋室2・6帖	9.94	2.40	23.86								
	WC(住居)	1.52	2.40	3.65								
					107.02	0.5	53.51	3種	FE-1	1	60	0.56

衛生設備 機器表												
名 称	参 考 型 番	駐在所庁舎			住居				外部			合 計
		W C (1)	金 庫 置 場	小 計	W C (2)	洗 面 脱 衣 室	L D K	U B	小 計	西 側	小 計	
腰掛式便器	TOTO:CS670B SH670BA TCF6623 YH600FMR LIXIL:BC-110STU DT-5500NBL CW-KB31 CF-AA64KUT (温水暖房洗浄便座:318W・棚付二連紙巻器)	1		1					0		0	1
腰掛式便器	TOTO:CS670B SH671BA TCF6623 YH600FMR LIXIL:BC-110STU DT-5800NBL CW-KB31 CF-AA64KUT (手洗付ロータリ・温水暖房洗浄便座:318W・棚付二連紙巻器)			0	1				1		0	1
壁掛バック付手洗器	TOTO:LSK870BSFRR LIXIL:L-A74PB A-5303W (オートストップ 水栓・床給排水金具・トラップ 付)	1		1					0		0	1
化粧鏡	TOTO:YM3545A LIXIL:KF-3545 (350×450)	1		1					0		0	1
タオル掛け	TOTO:YHT50HS4 LIXIL:KF-11S (432×64×44・ブラケット:樹脂製・パネル:スチール製)	1		1	1				1		0	2
トイレ用擬音装置	TOTO:YES412R LIXIL:KS-621 (オート埋込タイプ・AC100V)	1		1					0		0	1
洗濯機パン	TOTO:PWP740N2W PJ2009NW LIXIL:PF-7464AC TP-51 (740×640・縦引タイプ)			0		1			1		0	1
L型手すり	TOTO:T112GL9 LIXIL:KF-920AE70D12J ※共通木下地固定金具共 (700×700・前出寸法90mm・樹脂被覆タイプ・φ34)	1		1	1				1		0	2
ホーム水栓	TOTO:T200SUN13C LIXIL:LF-7R-13-U (横水栓・寒冷地仕様)			0					0	1	1	1
シングル混合水栓	TOTO:TKS05316J LIXIL:SF-WM432SY (壁付・吐水切替)			0			1		1		0	1
洗濯機用横水栓	TOTO:TW11RF LIXIL:LF-WJ50KQA-U (緊急遮断弁付・寒冷地仕様)			0		1			1		0	1
電気温水器 (WHE)	飲料、洗い物用・据置型・貯湯量12L・耐震用脚・開放式排水パイプ・アンゲル形止水水栓・ふきぎふた 連結管L=600程度*3・AC200V=1.5kW・TOTO:REKB12A2他 LIXIL:EHPM-KB12ECV3	1		1					0		0	1
ガスふろ給湯器 (WHG)	LPガス用・BL-20号・潜熱回収形・屋外壁掛形・消費電力:85W・ヒータ作動時:147W・ガス:給湯、ふろ同時使用47.8kW 自動お湯はり、追炊き/自動保温・循環タイプ・7ヶ所(6m程度) 7ヶ所(10m程度)*2・配管径φ60H程度共 給湯:GV20・SUS7L4材φ20・外部露出配管ヒータ巻 給湯:GV20・SUS7L4材φ20・外部露出配管ヒータ巻 ガス:ガス可とう管φ20・ガス可とう管・ドレン:露出15A保温巻、間接排水口20Aから靴洗い系統へ			0					0	1	1	1

電気温水器の能力及び消費電力は(JISC9219)に規定された定格条件による。
 電気温水器の満水時質量が15kg以上の場合には転倒防止措置を行う。据置型は告示第5号の2号による。壁掛型は告示第5号の3号による。
 ガス給湯器の能力、消費電力及び燃焼消費量は(JISC2109)に規定された定格条件による。
 ガス給湯器の満水時質量が15kg以上の場合には転倒防止措置を行う。据置型は告示第5号の2号による。壁掛型は告示第5号の3号による。

衛生設備 機器表														
名 称	参 考 型 番	駐在所庁舎			住居				外部			小 計	合 計	
		W C C	金 庫 置 場	小 計	W C C	洗 面 脱 衣 室	L D K	U B	小 計	北 側	西 側			東 側
電動水抜装置操作盤	単独3回路・露出型・電源AC100V ※設置箇所は打合せによる			0					1			1	0	1
電動水抜装置操作盤	単独2回路・露出型・電源AC100V ※設置箇所は打合せによる		1	1								0	0	1
電動水抜駆動部	水抜20mm適用・手動操作付			0								0	3	1
湯抜栓	20A×1.0H			0								0	1	1
吸気弁付継手	φ13LKSTL型(同等品) ※便器・電気温水器・手洗器	2	1	3	1							1		0
吸気弁付継手	φ13LKWH型(同等品) ※洗濯機パン			0				1				1		0
吸気弁	φ20 ※水・湯配管用 ※給湯器・流し・洗面化粧台・UB			0				2	2	2	6	2		2

衛生設備 機器表									
名 称	参 考 型 番	庁舎	金 庫 置 場	小 計	住居			小 計	合 計
					洗 面 脱 衣 室	L D K	U B		
ミニキッチン	本体建築工事 ※給水、排水、給湯接続本工事	1	1					0	1
流し台	本体建築工事 ※給水、排水、給湯接続、混合水栓本工事			0		1		1	1
洗面化粧台	本体建築工事 ※給水、排水、給湯接続本工事			0	1			1	1
ユニットバス	本体建築工事 ※給水、排水、給湯接続本工事			0				1	1

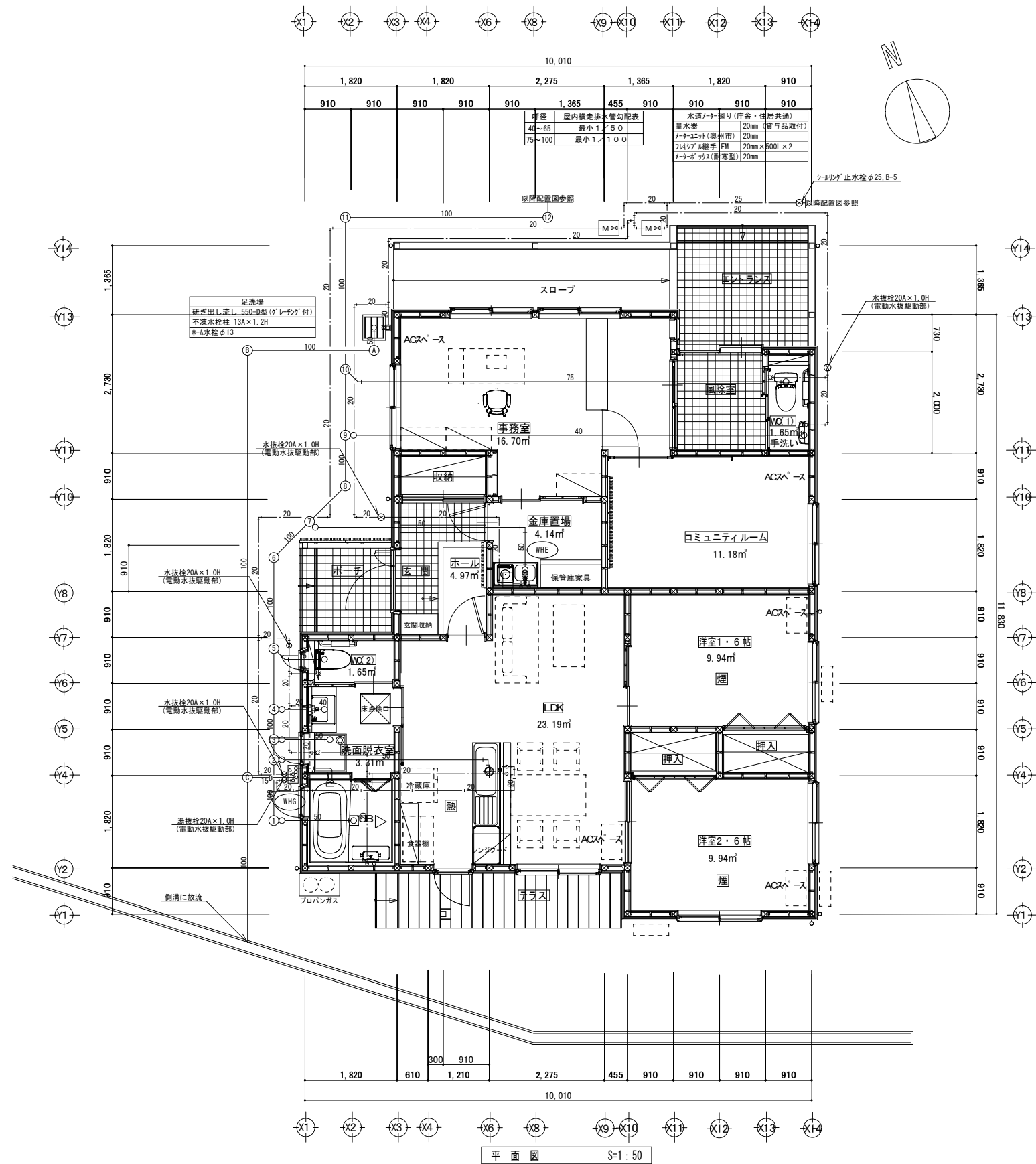
排 水 樹 表					
樹番号	記 号	流入管径 (mm)	樹差	設計GL	距離 (m)
①	100-150 UTK	-631	樹脂性	±0	1.20
②	100-150 UT	-655	樹脂性	±0	0.40
③	100-150 UT	-663	樹脂性	±0	0.60
④	100-150 UT	-675	樹脂性	±0	1.20
⑤	100-150 45YS	-699	樹脂性	±0	1.80
⑥	100-150 45L	-765	樹脂性	±0	1.00
⑦	100-150 UT	-785	樹脂性	±0	1.00
⑧	100-150 45L	-805	防凍器 T-8	±0	1.30
⑨	100-150 UT	-825	防凍器 T-8	±0	3.00
⑩	100-150 45YS	-851	防凍器 T-8	±0	4.00
⑪	100-200 90L	-941	防凍器 T-8	±0	7.07
⑫	100-200 90L	-1021	樹脂性	±0	
	公設樹	-1163		±0	

※ 樹脂製蓋はターンアップ式とする。
 ※ トラップ樹はエアキャップ付蓋とする。
 ※ 配管勾配は2%以上とすること。
 ※ 流入管径は設計GL±0の数値とし、施工時に現場GLを測定の上、流入管径を決定すること。

雨 水 樹 表					
樹番号	記 号	流入管径	樹差	設計GL	距離 (m)
Ⓐ	100-200 90L	-300	樹脂性	±0	2.50
Ⓑ	100-200 90L	-325	防凍器 T-8	±0	8.45
Ⓒ	100-200 90Y	-410	樹脂性	±0	

※ 配管勾配は1%以上とすること。

製作年月日		奥州警察署衣川駐在所庁舎新築工事	設計図	図面内容	縮尺	図面番号
				衛生設備	N.S (A1)	No. M-06
				器具表・排水樹表	N.S (A3)	機械設備



平面図 S=1:50

奥州警察署衣川駐在所庁舎新築工事

設計図

図面内容
衛生設備
平面図

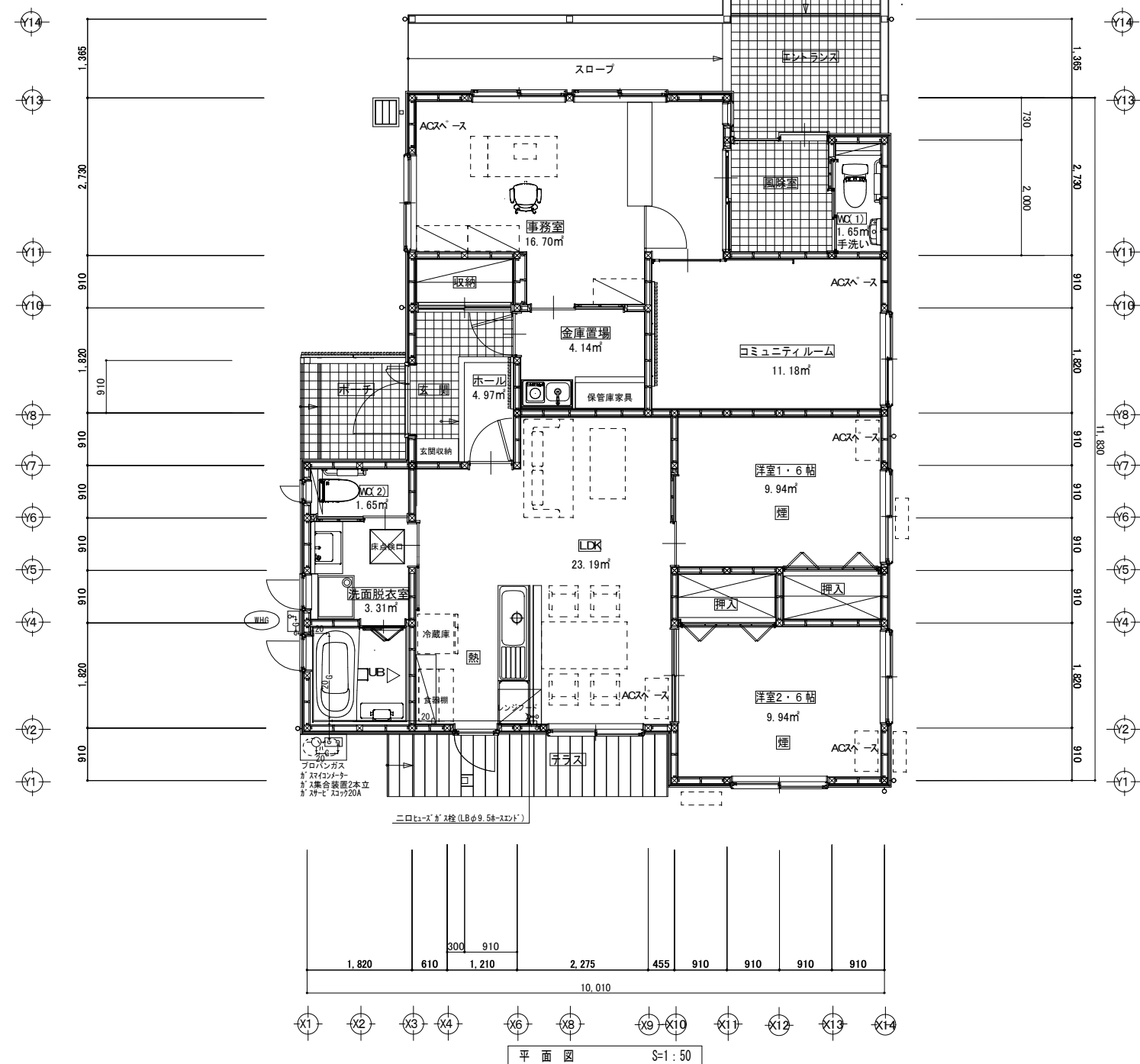
縮尺
1:50 (A1)
1:100 (A3)

図面番号
No. M-07
機械設備

製作年月日

X1 X2 X3 X4 X6 X8 X9 X10 X11 X12 X13 X14

10.010											
1.820	1.820	2.275	1.365	1.820	910						
910	910	910	910	910	1.365	455	910	910	910	910	910



X1 X2 X3 X4 X6 X8 X9 X10 X11 X12 X13 X14

平面図 S=1:50

製作年月日	奥州警察署衣川駐在所庁舎新築工事		図面内容 プロパンガス設備 平面図	縮尺 1:50 (A1) 1:100 (A3)	図面番号 No. M-08 機械設備
	設計図				