

令和5年9月3日執行

岩手県知事選挙選挙公報

岩手県選挙管理委員会

岩手県知事・県議会議員選挙

投票日

9/3日

期日前投票

岩手県知事選挙

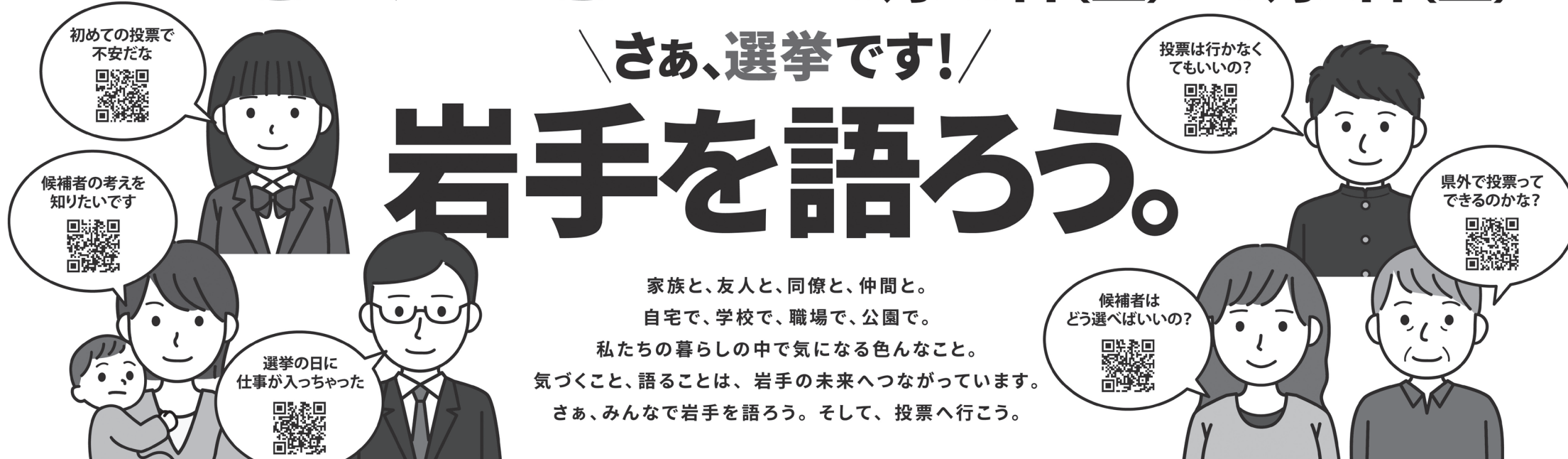
8月18日(金)～9月2日(土)

県議会議員選挙

8月26日(土)～9月2日(土)

さあ、選挙です!

岩手を語ろう。



岩手を語ろう 🔍 検索

岩手県選挙管理委員会・岩手県明るい選挙推進協議会

X (Twitter) アカウント @iwateken_senkan
<https://www.pref.iwate.jp/inkai/senkyo/1064533/index.html>

～9月3日(日)に予定のある方へ～

期日前投票制度を活用しましょう!

- 次のような方は、期日前投票ができます。
 - ・ 投票日に、お仕事や学校、冠婚葬祭などの予定のある方
 - ・ レジャーやお買い物などの私用で、投票日に投票区内にいない方
 - ・ 天災や悪天候等により、投票日当日、投票所に行くことが困難と見込まれる場合
 - ・ 投票日当日の混雑緩和等のため、期日前投票を希望する場合
- 期日前投票は、投票日の前日の9月2日(土)までできます。
- 期日前投票は、市町村役場等の期日前投票所で行うことができます。
- 期日前投票ができる時間は、原則として午前8時30分から午後8時までですが、投票所により異なります。(開設時間等の詳細については、市町村の選挙管理委員会にお確かめください。)
- 期日前投票所へ行き、宣誓書を記入すれば投票できます。印鑑は必要ありません。
- 投票所入場券を忘れた場合であっても、身分証明書等で本人確認ができれば投票が可能です。詳しくは各市町村の選挙管理委員会にお確かめください。

岩手県選挙管理委員会 TEL019-629-5238

令和5年
9月3日執行

岩手県知事選挙選挙公報

岩手県選挙
管理委員会

Manifesto +39 その先へ。 次の4年間で実行する39の政策

はぐくむ ▶ 子育て支援・教育

全国トップクラスの支援策がスタート、
家庭・地域・経済の好循環へ

- 3歳未満の保育料 ▶ 第2子から無料（所得制限なし）
- 子ども医療費負担軽減 ▶ 高校生まで対象拡大（現物給付）
- ☑ 子育て支援 ▶ 子育て施策のフル稼働と一層の拡充へ
- ☑ 教育 ▶ バランスのとれた学校教育、学力の育成へICTの効果的活用

いきる ▶ 地域医療と命・健康

全国的にリードしてきた
地域医療を守る取組をさらに強化へ

- ☑ 全県的な医療提供体制の拡充 ▶ 周産期医療の強化、県立病院体制の充実
- ☑ リハビリテーションセンター ▶ サテライト施設を沿岸地域に整備
- ☑ スポーツ医学センターを新設 ▶ 競技スポーツ・介護予防等推進
- ☑ 「地域医療基本法（仮称）」 ▶ 医師確保に向け、新法早期制定を国に働きかけ

まもる ▶ 環境・地球温暖化対策

省エネルギー・再生可能エネルギー推進で
ハイレベルな目標達成へ

- 温室効果ガス削減目標 57%（2013→2030）の達成（国の目標46%）
- ☑ 農林水産業の振興 ▶ 岩手の強みを活かしたCO2吸収源対策の推進
- ☑ 三陸沖に洋上風力発電・波力発電の導入促進
▶ 港湾エリア整備、産業の集積、観光・レジャー産業の創出

はたらく ▶ 産業振興・働き方改革と所得向上

農林水産業、ものづくり、観光産業、
GX、DXと岩手の特性を強みへ

- ☑ 中小企業 ▶ 採用・賃上げ、働き方改革、施設整備への支援拡充
- ☑ 産業人材 ▶ 産業技術短期大学を東北地域に新設
- ☑ 農林水産業 ▶ トップセールスによる販路拡大、輸出促進
- ☑ 観光 ▶ いま世界的に注目される盛岡を起点に県内全体へ誘客拡大

つながる ▶ 若者女性活躍・参画・ジェンダー

県民一人ひとりが「幸福」を追求し、
実感できる社会の創出へ

- ☑ 若者女性活躍 ▶ 「若者カフェ」を設置、女性活躍推進へ環境づくり
- ☑ パートナリシップ制度 ▶ 導入する市町村を県が積極的に支援
- ☑ 結婚支援 ▶ 結婚サポートセンター「i-サポ」の活用で成婚数向上へ
- ☑ 障がい者支援施設「中山の園」 ▶ インクルーシブの視点から整備

ひろく ▶ 復興・社会基盤整備

復興事業の成果を活かし
「新しい三陸・岩手」の創造へ

- ☑ 復興、その先へ ▶ 三陸振興をプロデュースする「まちづくり会社」設立
- ☑ 日本海溝・千島海溝沿いの巨大地震 ▶ 命を守る防災・減災対策
- ☑ 沿岸と内陸を結ぶ路線 ▶ 道路ネットワーク（北・北道路等）の整備・強化
- ☑ ILCの実現 ▶ 国際的な議論を主導するよう政府に積極的な働きかけ

『Manifesto+39』は岩手県民の知恵と力を合わせて作った『いわて県民計画（2019-2028）』を引き続き推進し、さらに諸課題を解決するべく追加した39の政策です。

たっそ拓也プロフィール 1964(S39)年6月10日盛岡生まれ 身長177cm O型
 1983(S58)3月 県立盛岡第一高校 卒業 1991(H3) 5月 米国ジョンス・ホプキンス大学大学院 修了
 1988(S63)3月 東京大学法学部 卒業 1996(H8) 10月 衆議院議員（連続4期）
 1988(S63)4月 外務省入省 2007(H19) 4月 岩手県知事（現在4期目）

Manifesto +39
詳細はHPにてご覧ください。



希望郷 いわて

その先へ。

県民の「生活」と「幸福」のために。



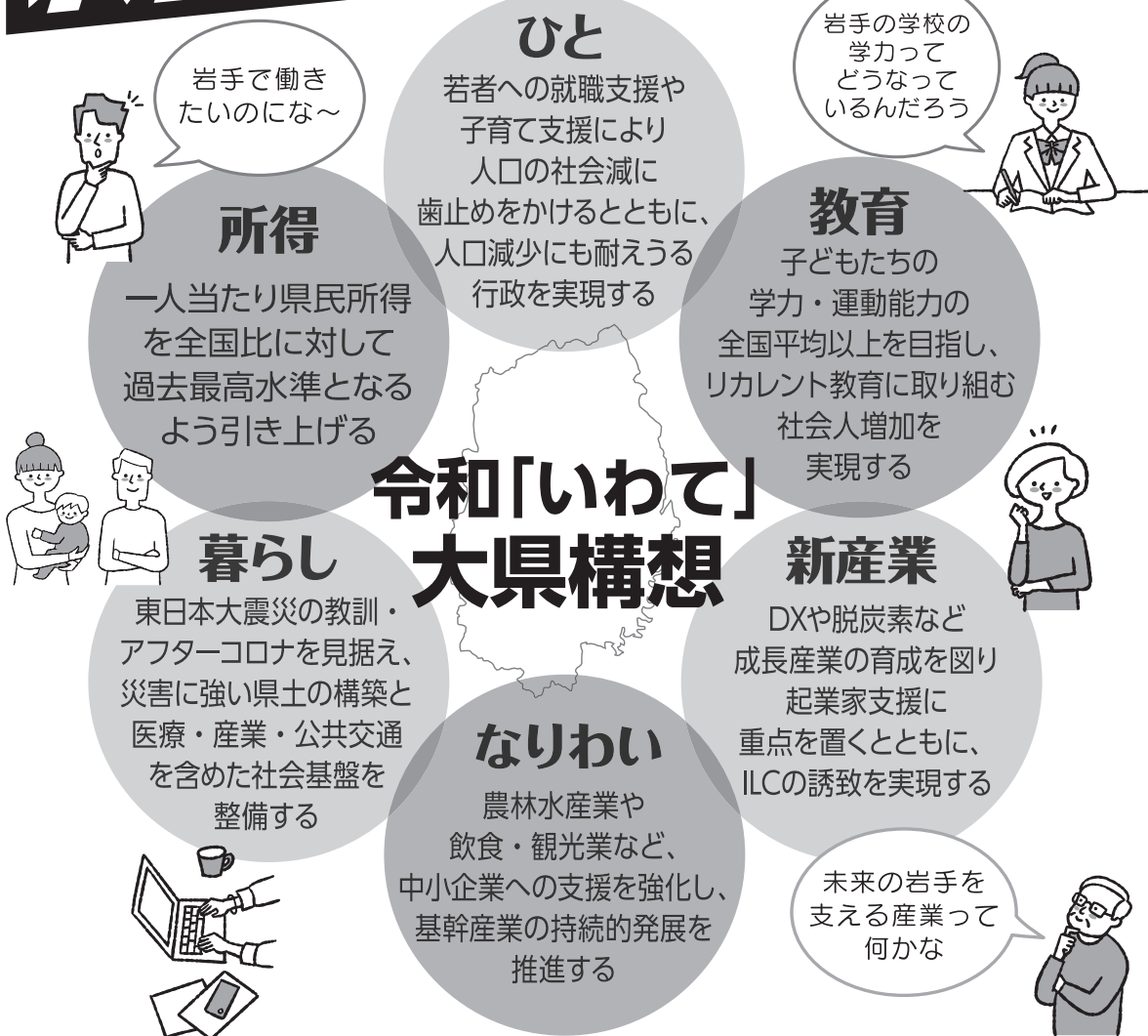
岩手県知事候補者

たっそ拓也

人口減少・少子化に立ち向かい
大攻勢をかける次の4年間。

東日本大震災津波や新型コロナウイルス感染症など、岩手を襲った度重なる危機に、「誰ひとり取り残さない」という理念のもと、力強く県政を推進してきました。一人ひとりに寄り添い岩手県を取り組みは、県民本位の「強靱で柔軟な県政」を創出しました。この度、新たな政策「Manifesto+39」を掲げました。復興で培ったオール岩手の力を合わせて、直面する諸課題に真正面から立ち向かっていきます。「希望郷いわて、その先へ。」大攻勢をかける次の4年間。私はその先頭に立つてまいります。

岩手をはぐくむ新しい力 新しい岩手をつくる



千葉じゅんこ公式サイト
<https://chibajun.com/>



Facebook Twitter Instagram LINE

ご挨拶

「100年先も岩手で家族を育み、一生にわたって安心して暮らしていける岩手」をつくること。人口減少問題に真正面から向き合い、男性も女性も安心して仕事や子育てができるような、子どもも高齢者も安心して住み暮らせるような、もっと魅力がある県を皆様とともに作ります。

千葉 じゅんこ

知事としての基本姿勢「3か条」

- 3か条 1** 県民との緊密な対話を進めます
定期的な懇話会の実施、特に市町村長とは積極的にトップミーティングを行う
- 3か条 2** 岩手県をPRするための情報発信を進めます
県民所得向上と交流人口拡大のため、県外、国外への情報発信を積極的に行う
- 3か条 3** 行政の公平中立性を維持し国との連携を進めます
政治家ではなく行政職のトップとして、政局に関係なく国との連携を図る

千葉じゅんこプロフィール

略歴		趣味	
昭和53年7月	岩手県平泉町生まれ	音楽	読書
平成3年3月	平泉小学校 卒業	料理	ドラマ鑑賞
平成6年3月	平泉中学校 卒業	資格	防災士
平成9年3月	一関第一高校 卒業	座右の銘	真心をもって取り組む
平成13年3月	慶應義塾大学 法学部 政治学科 卒業	家族	夫 長女(高3)次女(中1)長男(小5) 義父 義母 マリー(シェットランドシープドッグ 2歳)
4月	岩手めんこいテレビ 入社		
平成27年3月	岩手めんこいテレビ 退職		
9月	岩手県議会議員 初当選		



千葉じゅんこ

岩手県知事選挙候補者

期日前投票ができる期間は以下のとおりとなります。

県知事選挙 8月18日(金)から9月2日(土)まで

県議会議員選挙 8月26日(土)から9月2日(土)まで

～最近、県内で引越しをされた方へ～

最近、岩手県内の市町村間で引越し等により住所を異動した方については、投票の方法が通常と異なることがありますので、ご注意ください。

○ **該当する方**

令和5年6月2日以降に岩手県内の市町村間で住所を異動された方

○ **投票方法** (次の3つのいずれかの方法となります。)

方法	投票できる日	投票場所
① 前の住所地(直近で3ヶ月以上住所を有していた市町村)で投票	投票日当日	前の住所地の投票所
② 前の住所地で期日前投票	投票日の前日まで	前の住所地の期日前投票所
③ 今の住所地で不在者投票	投票日の前日まで	今の住所地の不在者投票記載場所

※不在者投票をする場合、前の住所地の市町村の選挙管理委員会に、あらかじめ投票用紙等を請求する必要があります。

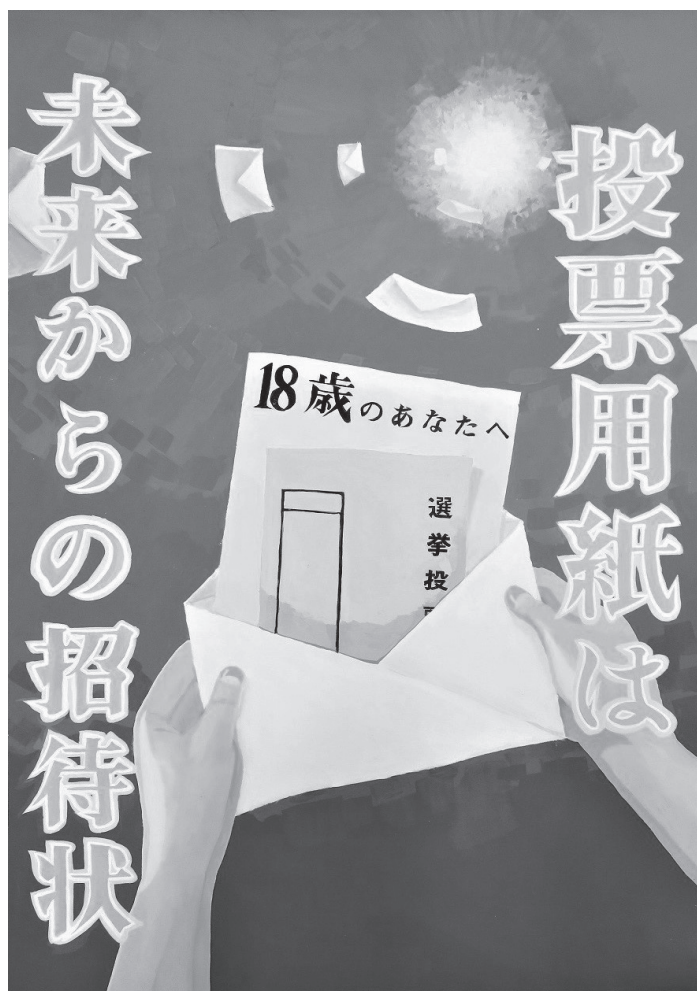
○ 投票の際には、各市町村の役場等で発行する「引き続き県内に住所を有する旨の証明書」(無料)の交付を受けるか、投票所又は不在者投票の投票用紙の請求の際に、引き続き県内に住所を有することの確認を求める必要があります。

○ 詳しくは、各市町村の選挙管理委員会にお問い合わせください。

令和4年度明るい選挙啓発ポスターコンクール(第74回) 県審査 最優秀賞



小学校の部
八幡平市立大更小学校6年
なかつか さよい
中塚 紗良さん



中学校の部
滝沢市立滝沢中学校3年
ばば あやか
馬場 彩夏さん



高等学校の部
県立福岡高等学校2年
ほりぐち あいり
堀口 愛梨さん

※学年等は応募当時のものです。

投票所入場券を忘れた場合であっても、身分証明書等で本人確認ができれば、投票が可能です。詳しくは、各市町村の選挙管理委員会にお確かめください。

投票日は、9月3日(日)です。

知事選挙は、白色の投票用紙です。

(期日前投票又は不在者投票の場合は、候補者一人の氏名をはっきり書きましょう。
当日(9月3日)投票の場合は、候補者一人の氏名の上の欄に、○をはっきり書きましょう。)

県議会議員選挙は、うすい黄色の投票用紙です。

(候補者一人の氏名をはっきり書きましょう。)

各市町村の期日前投票所一覧

市町村名	期日前投票所	実施期間	投票時間	市町村名	期日前投票所	実施期間	投票時間
盛岡市	盛岡市役所	8/18~9/2	午前8時30分~午後8時	奥州市	奥州市役所	8/18~9/2	午前8時30分~午後8時
	盛岡市役所都南分庁舎	8/18~9/2	午前8時30分~午後8時		奥州市役所江刺総合支所	8/26~9/2	午前8時30分~午後8時
	盛岡市役所玉山総合事務所	8/18~9/2	午前8時30分~午後8時		奥州市役所前沢総合支所	8/26~9/2	午前8時30分~午後8時
	マリオス	8/26~9/2	午前9時30分~午後8時		奥州市役所胆沢総合支所	8/26~9/2	午前8時30分~午後8時
	イオンモール盛岡	8/26~9/2	午前10時~午後8時		奥州市役所衣川総合支所	8/26~9/2	午前8時30分~午後8時
宮古市	イオンモール盛岡南	8/29~9/2	午前10時~午後8時		イオン前沢店	8/29~9/2	午前8時30分~午後8時
	宮古市役所(市民交流センター)	8/18~9/2	午前8時30分~午後8時		コープアテルイ	8/29~9/2	午前10時~午後8時
	田老総合事務所	8/18~9/2	午前8時30分~午後8時		真城が丘集会所	9/1	午前9時~午後5時
	新里総合事務所	8/18~9/2	午前8時30分~午後8時		折居町会館	8/31	午前9時~午後0時
	川井総合事務所	8/18~9/2	午前8時30分~午後8時		上姉体会館	9/2	午前9時~午後5時
大船渡市	移動期日前投票所(16箇所)	8/30~9/1	午前8時30分~午後4時40分		黒田助会館	9/1	午後2時~午後5時
	大船渡市役所	8/18~9/2	午前8時30分~午後8時		鶴ノ木会館	9/2	午後2時~午後5時
	大船渡市役所三陸支所	8/28~9/2	午前8時30分~午後5時15分		二渡会館	8/31	午後2時~午後5時
	大船渡市役所綾里地域振興出張所	8/28~9/2	午前8時30分~午後5時15分		正法寺会館	8/31	午前9時~午後0時
	大船渡市役所吉浜地域振興出張所	8/28~9/2	午前8時30分~午後5時15分		増沢ふれあいセンター	9/1	午前9時~午後0時
花巻市	イトーヨーカ堂花巻店	8/18~9/2	午前8時30分~午後8時		川西営業センター	9/1	午前9時~午後0時
	花巻市役所大迫総合支所	8/18~9/2	午前8時30分~午後8時		二子町農業構造改善センター	9/1	午後2時~午後5時
	花巻市役所石鳥谷総合支所	8/18~9/2	午前8時30分~午後8時		大平生活改善センター	9/2	午前9時~午後0時
	花巻市役所東和総合支所	8/18~9/2	午前8時30分~午後8時		原体自治会館	9/2	午前9時~午後0時
	学校法人 富士大学	8/29~8/30	午前10時~午後1時		上伊手生活改善センター	9/2	午前9時~午後0時
北上市	北上市保健・子育て支援複合施設hoKko	8/18~9/2	午前8時30分~午後8時		木細工自治会館	8/31	午前9時~午後0時
	江釣子ショッピングセンター・バル	8/28~9/2	午前10時~午後7時30分		一区自治会館	9/1	午前9時~午後0時
久慈市	久慈市役所	8/18~9/2	午前8時30分~午後8時		玉崎集落センター	9/2	午前9時~午後0時
	山形総合センター	8/18~9/2	午前8時30分~午後8時		角川原集落センター	9/1	午前9時~午後0時
遠野市	遠野市役所本庁舎	8/18~9/2	午前8時30分~午後8時		東沢目集落センター	9/1	午前9時~午後0時
	遠野市役所宮守総合支所	8/26~9/2	午前8時30分~午後8時		上三照会館	9/2	午後2時~午後5時
	上中宿公民館	8/29	午前10時~午前11時30分	西堀切振興会館	9/1	午前9時~午後0時	
	山口中央公民館	8/29	午後1時30分~午後3時	自然体験ハウス	8/31	午前9時~午後0時	
	鮎貝地区コミュニティ消防センター	8/29	午後1時30分~午後3時	交流拠点複合施設	8/18~9/2	午前8時30分~午後8時	
	大出地区コミュニティ消防センター	8/28	午後1時30分~午後3時	滝沢市葉の木沢山活動センター	8/26~9/2	午前8時30分~午後8時	
	飯豊地区コミュニティ消防センター	8/30	午前10時~午前11時30分	滝沢ふるさと交流館	8/26~8/27	午前8時30分~午後8時	
	中沢地区コミュニティ消防センター	8/30	午後1時30分~午後3時	雲石町役場	8/18~9/2	午前8時30分~午後8時	
	細越地区コミュニティ消防センター	8/30	午前10時~午前11時30分	葛巻町役場	8/18~9/2	午前8時30分~午後8時	
	来内地区コミュニティ消防センター	8/30	午後1時30分~午後3時	国民健康保険葛巻病院	8/28~9/1	午前9時~午後4時	
	塚沢構造改善センター	8/31	午前10時~午前11時30分	岩手町役場	8/18~9/2	午前8時30分~午後8時	
	鹿込地区集会所	8/31	午前10時~午前11時30分	紫波町役場	8/18~9/2	午前8時30分~午後8時	
	岩根橋地区集会所	8/28	午後1時30分~午後3時	矢巾町役場	8/18~9/2	午前8時30分~午後8時	
	上鱒沢地区集会所	8/29	午前10時~午前11時30分	矢幅駅東西自由通路	8/30~9/1	午後5時30分~午後8時	
	迷岡地区集会所	8/31	午後1時30分~午後3時	西和賀町役場湯田庁舎	8/18~9/2	午前8時30分~午後8時	
	一関市	一関市役所	8/18~9/2	午前8時30分~午後8時	西和賀町役場沢内庁舎	8/18~9/2	午前8時30分~午後8時
		一関市役所花泉支所	8/29~9/2	午前9時~午後7時	金ヶ崎町役場	8/18~9/2	午前8時30分~午後8時
一関市役所大東支所		8/29~9/2	午前9時~午後7時	イオンスーパーセンター金ヶ崎店	8/31	午前10時~午後8時	
一関市役所千厩支所		8/29~9/2	午前9時~午後7時	平泉町役場	8/18~9/2	午前8時30分~午後8時	
一関市役所東山支所		8/29~9/2	午前9時~午後7時	住田町役場	8/18~9/2	午前8時30分~午後8時	
一関市役所藤沢支所		8/29~9/2	午前9時~午後7時	大槌町役場	8/18~9/2	午前8時30分~午後8時	
室根曲ろくふれあいセンター		8/29~9/2	午前9時~午後7時	シーサイドタウン マスト	9/1~9/2	午前9時~午後7時	
川崎農村環境改善センター		8/29~9/2	午前9時~午後7時	山田町役場	8/18~9/2	午前8時30分~午後8時	
大東コミュニティセンター		8/29~9/2	午前9時~午後7時	船越防災センター	9/1~9/2	午前8時30分~午後6時	
イオンスーパーセンター一関店		8/27~9/2	午前10時~午後8時	豊間根生活改善センター	9/1~9/2	午前8時30分~午後6時	
千厩ショッピングモールエスピア		8/27~9/2	午前9時~午後7時	岩泉町役場本庁舎4階会議室	8/18~9/2	午前8時30分~午後8時	
山目市民センター笹谷分館		9/1	午前9時~午後1時	小川生活改善センター和室	8/30~9/2	午前8時30分~午後6時	
内野生活改善センター		9/2	午前10時~午後2時	大川基幹集落センター和室	8/30~9/2	午前8時30分~午後6時	
市之通自治交流会館		9/2	午前10時~午後2時	小本津波防災センター1階小会議室	8/30~9/2	午前8時30分~午後6時	
京津畑交流館山がっこ		9/2	午前10時~午後2時	安家支所小会議室	8/30~9/2	午前8時30分~午後6時	
第1移動期日前投票所(3箇所)		8/29	午前9時30分~午後4時30分	有芸生活改善センター和室	8/30~9/2	午前8時30分~午後6時	
第2移動期日前投票所(2箇所)		8/30	午前10時30分~午後3時	田野畑村役場	8/18~9/2	午前8時30分~午後8時	
第3移動期日前投票所(3箇所)		8/31	午前9時30分~午後4時30分	普代村役場	8/18~9/2	午前8時30分~午後8時	
陸前高田市		陸前高田市役所	8/18~9/2	午前8時30分~午後8時	軽米町役場	8/18~9/2	午前8時30分~午後8時
釜石市		釜石市役所第4庁舎1階	8/18~9/2	午前8時30分~午後8時	野田村役場	8/18~9/2	午前8時30分~午後8時
		イオンタウン釜石2階 イオンタウンホール	8/28~9/2	午前9時~午後8時	九戸村役場	8/18~9/2	午前8時30分~午後8時
二戸市		移動期日前投票所(7箇所)	8/30~9/1	午前10時~午後5時	洋野町役場種市庁舎	8/18~9/2	午前8時30分~午後8時
		二戸市役所	8/18~9/2	午前8時30分~午後8時	洋野町役場大野庁舎	8/18~9/2	午前8時30分~午後8時
	二戸市浄法寺総合支所	8/18~9/2	午前8時30分~午後8時	一戸町役場	8/18~9/2	午前8時30分~午後8時	
	二戸広域観光物産センター なにゃーと	8/26~9/2	午前8時30分~午後8時	奥中山地区センター	9/2	午前9時~午後6時	
	金田コミュニティセンター アツマランカ	8/26~9/2	午前8時30分~午後8時				
八幡平市	二戸ショッピングセンター ニコア	8/26~9/2	午前10時~午後8時				
	八幡平市役所	8/18~9/2	午前8時30分~午後8時				
	西根総合支所	8/26~9/2	午前8時30分~午後8時				
	安代総合支所	8/26~9/2	午前8時30分~午後8時				
	大更コミュニティセンター	8/31~9/2	午前8時30分~午後8時				
	田頭コミュニティセンター	8/31~9/2	午前8時30分~午後8時				
	平館コミュニティセンター	8/31~9/2	午前8時30分~午後8時				
	寺田コミュニティセンター	8/31~9/2	午前8時30分~午後8時				
	旧柏台出張所	8/31~9/2	午前8時30分~午後8時				
	田山スポーツ交流館	8/31~9/2	午前8時30分~午後8時				
	移動期日前投票所(12箇所)	8/31~9/1	午前9時~午後7時				
	臨時期日前投票所(ベルフ八幡平)	9/2	午後1時~午後7時				

各期日前投票所の開設時間等の詳細については、市町村の選挙管理委員会にお確かめください。

<期日前投票ができる期間は以下のとおりとなります>

県知事選挙 8月18日(金) から9月2日(土) まで

県議会議員選挙 8月26日(土) から9月2日(土) まで