

# 「主要地方道釜石遠野線(笛吹峠)全面通行止め解除」のお知らせ

～ 1年4か月ぶりに全面通行止めを解除 ～

沿岸広域振興局土木部、県南広域振興局土木部遠野土木センター

平成 28 年 8 月 30 日の台風第 10 号災害により被災した「主要地方道釜石遠野線（笛吹峠）」については、発災から約 1 年 4 か月ぶりとなる平成 29 年 12 月 20 日（水）の 10 時に全面通行止めを解除しました。

これにより、釜石市鶴住居町や橋野町の住民が遠野市などの内陸方面へ向かう際の移動時間が大幅に短縮出来るとともに、釜石市や大槌町で実施される「東日本大震災復興工事」や「台風第 10 号災害復旧工事」などの復旧・復興事業のより一層の推進が期待されます。



笛吹峠付近における台風第 10 号災害は、道路幅員が狭く急峻な地形のため一方向からの復旧対応が困難なことから、遠野土木センターと沿岸土木部による事業調整(※図-1)を行い、両管内から同時に復旧工事を行うことで工期短縮を図りました。

また、災害による道路埋塞土砂について、ドローンを用いた 3D 化計測(※図-2)を行い、迅速な撤去土砂量の算定を行うことで、応急工事に早期着手することが可能となりました。



図-1 遠野・釜石における事業調整

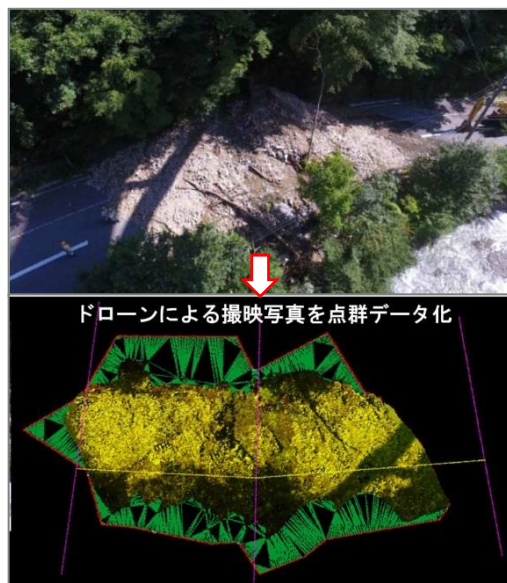


図-2 ドローンによる土砂の3D画像

○ 主な被災箇所の復旧工事進捗状況

1) 中村地区



(被災時: 河川出水により道路が流出)



(復旧後: 流出した道路の復旧及び護岸復旧)

2) 青ノ木地区



(被災時: 河川出水により道路が流出)



(復旧後: 流出した道路の復旧及び護岸復旧)

3) 笛吹峠付近



(被災時: 路面排水により路肩・路床等が決壊)



(復旧後: 軽量盛土工法により道路復旧)