



我が県土  
支え育む  
希望郷

# 美しい 県土づくりNEWS

2017年

5月

岩手県 県土整備部  
手づくり広報誌第154号  
平成29年5月31日発行  
編集 県土整備企画室



## 三陸復興

### 目次

- 1 「水門・陸閘自動閉鎖システム」の試験運用を開始！
- 3 FDA9号機「黄金の国、いわて。」号 take off
- 4 新採用職員研修を実施しました！
- 6 みんなで防ごう土砂災害！
- 8 東北「道の駅」グルメめぐり2017 発売！！

## 「水門・陸閘自動閉鎖システム」の試験運用を開始！

河川課

平成29年4月27日（木）、大船渡市の合足農地海岸<sup>あたり</sup>において、水門・陸閘自動閉鎖システムの運用開始に向け、試験運用を開始しました。

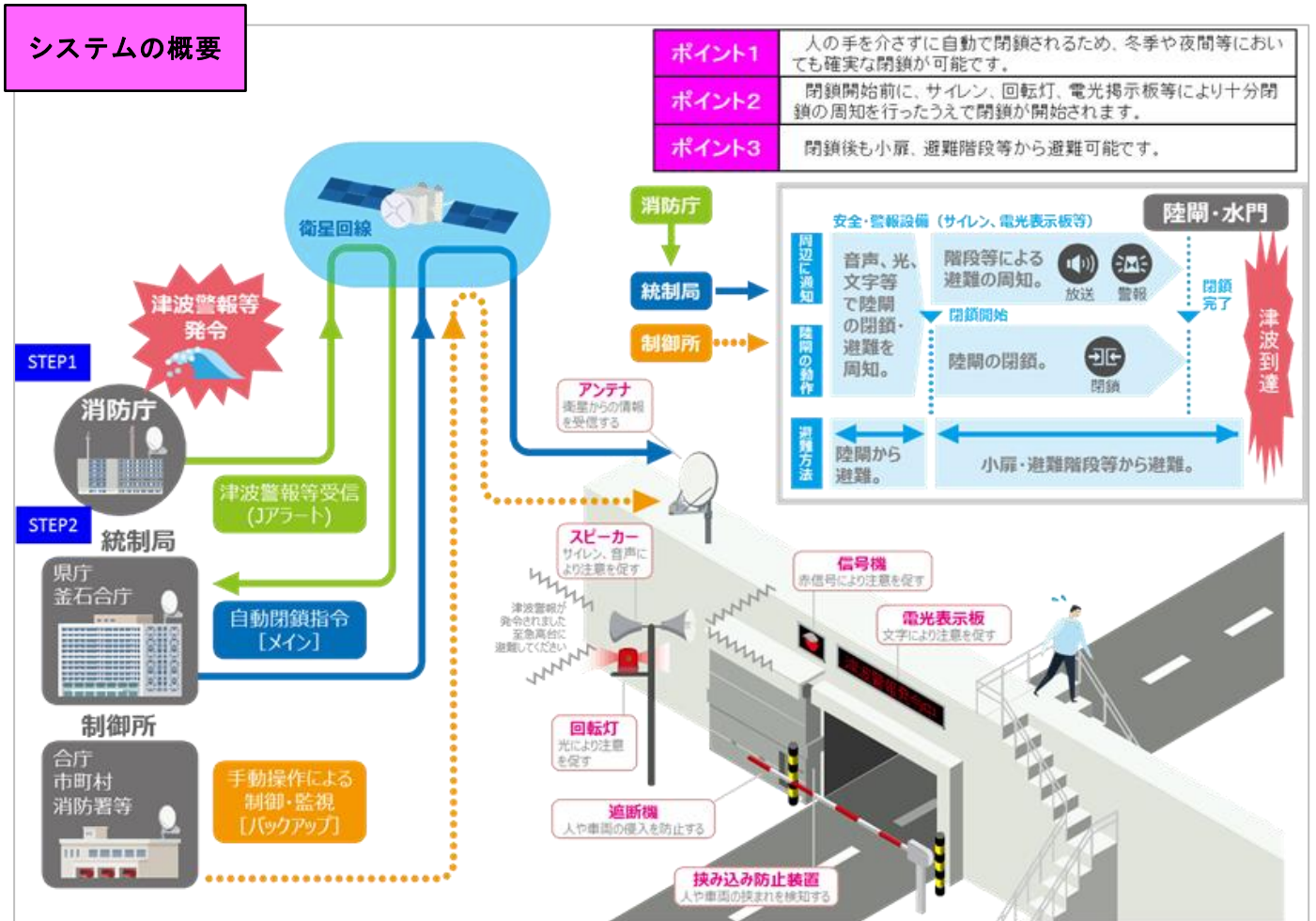
水門・陸閘自動閉鎖システムは、災害発生時に自動的に水門や陸閘の門扉閉鎖を行うもので、今後約220基の水門・陸閘での整備を進め、津波からの安全確保を図っていきます。



試験運用の様子。7月に予定している運用開始に先立ち、運用上の改善点等の確認や、関係者への自動閉鎖システムの周知・啓発を図ることを目的として、試験運用を実施しています。

## 水門・陸閘自動閉鎖システムの概要

- 水門・陸閘自動閉鎖システムは、東日本大震災津波において、水門・陸閘の閉鎖作業に関わり多くの消防団員が犠牲となった事実を踏まえ、**操作員の安全の確保及び津波から県民のみなさまの生命と財産を守るため、県と市町村が整備を進めている**ものです。
- 国からの津波注意報等（全国瞬時警報システム（J-ALERT）からの信号）の受信を契機に、統制局から県内の水門や陸閘（約220基）に閉鎖の一斉命令を送信し、**門扉の閉鎖や閉鎖にかかる安全警報等が自動で開始**されます（下記のイメージ図参照）。



## 今後の予定

### <運用開始>

- 7月末に、3海岸で運用を開始します。  
（合足農地海岸（大船渡市）、高浜海岸（宮古市）及び神林海岸（宮古市））
- 8月以降は、水門・陸閘の工事が完了した箇所から順次、運用を開始する予定です。

### <広報>

- 運用開始に当たっては、自動閉鎖システムのしくみや、「防潮堤や自動閉鎖システムが整備されても迅速な避難が大切」ということを県民の皆様にも正しく理解していただくため、説明会や広報誌等を通じた広報を行っていきます。

### お知らせ

平成29年7月10日（月）～7月15日（土）の「いわてわんこ広報室」で、水門・陸閘自動閉鎖システム整備の取組が放映予定です。