



我が県土
支え育む
希望郷

美しい 県土づくりNEWS

2017年

5月

岩手県 県土整備部
手づくり広報誌第154号
平成29年5月31日発行
編集 県土整備企画室



三陸復興

目次

- 1 「水門・陸閘自動閉鎖システム」の試験運用を開始！
- 3 FDA9号機「黄金の国、いわて。」号 take off
- 4 新採用職員研修を実施しました！
- 6 みんなで防ごう土砂災害！
- 8 東北「道の駅」グルメめぐり2017 発売！！

「水門・陸閘自動閉鎖システム」の試験運用を開始！

河川課

平成29年4月27日（木）、大船渡市の合足農地海岸^{あたり}において、水門・陸閘自動閉鎖システムの運用開始に向け、試験運用を開始しました。

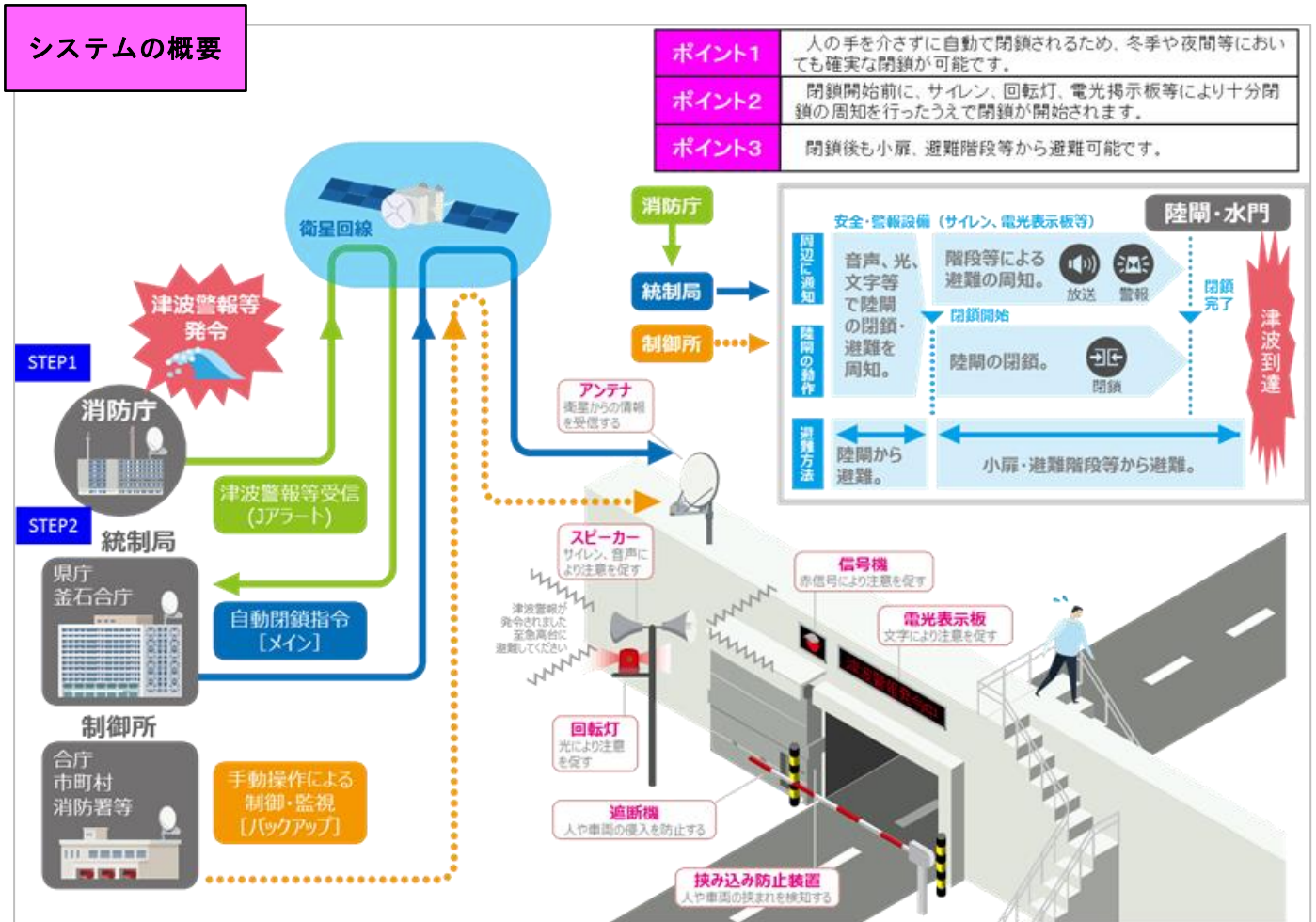
水門・陸閘自動閉鎖システムは、災害発生時に自動的に水門や陸閘の門扉閉鎖を行うもので、今後約220基の水門・陸閘での整備を進め、津波からの安全確保を図っていきます。



試験運用の様子。7月に予定している運用開始に先立ち、運用上の改善点等の確認や、関係者への自動閉鎖システムの周知・啓発を図ることを目的として、試験運用を実施しています。

水門・陸閘自動閉鎖システムの概要

- 水門・陸閘自動閉鎖システムは、東日本大震災津波において、水門・陸閘の閉鎖作業に関わり多くの消防団員が犠牲となった事実を踏まえ、**操作員の安全の確保及び津波から県民のみなさまの生命と財産を守るため、県と市町村が整備を進めている**ものです。
- 国からの津波注意報等（全国瞬時警報システム（J-ALERT）からの信号）の受信を契機に、統制局から県内の水門や陸閘（約220基）に閉鎖の一斉命令を送信し、**門扉の閉鎖や閉鎖にかかる安全警報等が自動で開始**されます（下記のイメージ図参照）。



今後の予定

<運用開始>

- 7月末に、3海岸で運用を開始します。
（合足農地海岸（大船渡市）、高浜海岸（宮古市）及び神林海岸（宮古市））
- 8月以降は、水門・陸閘の工事が完了した箇所から順次、運用を開始する予定です。

<広報>

○ 運用開始に当たっては、自動閉鎖システムのしくみや、「防潮堤や自動閉鎖システムが整備されても迅速な避難が大切」ということを県民の皆様にも正しく理解していただくため、説明会や広報誌等を通じた広報を行っていきます。

お知らせ 平成29年7月10日（月）～7月15日（土）の「いわてわんこ広報室」で、水門・陸閘自動閉鎖システム整備の取組が放映予定です。

FDA9号機「黄金の国、いわて。」号 take off

空港課

フジドリームエアラインズ(FDA)9号機のテイクオフセレモニー開催

県は、ゴールド色の機体である㈱フジドリームエアラインズ(FDA)の9号機を「黄金の国、いわて。」号と命名し、FDAと連携した各種プロモーションを今年度も実施します。

5月19日(金)に行われたセレモニーでは、記念品贈呈が行われ、達増知事からは今秋デビュー予定の岩手の新たなフラッグシップ米「金色の風」が、FDA三輪代表取締役社長から9号機のモデルプレーンが、それぞれ贈呈されました。(右側写真)

「黄金の国、いわて。」号は、機体に「黄金の国、いわて。」のロゴと“そばっち”が、ヘッドレスカバーに「黄金の国、いわて。」と「金色の風」のロゴが描かれ、FDA就航6周年となる5月21日(日)からFDAが就航する全国14都市を結ぶ16路線で岩手をPRしていきます。



ツイッター&インスタグラムキャンペーン実施中!

5月21日(日)から8月31日(木)までの期間、FDAと共同し、“2017「黄金の国、いわて。」ツイッター&インスタグラムキャンペーン”を実施しています。

twitterかInstagramを通じて、岩手の景観や県産品など、岩手の魅力を発信していただくと、抽選で計17名様に「名古屋(小牧)＝花巻」線往復特典航空券や岩手県産の“食財”(いわて短角牛、三陸イクラ、さんま、ぶどう、なかほら牧場ギフトセットなど)のプレゼントが当たり

ます。ぜひ、豊かな岩手の魅力を発信しましょう!

(詳しい応募方法はFDA公式ウェブサイトをご覧ください)



新採用職員研修を実施しました！

建設技術振興課

平成 29 年 5 月 10 日から 2 期 7 日間の日程で、「平成 29 年度県土整備部新任職員研修及び土木技術者専門研修（新採用職員）」を実施しました。

土木職員としての基本技術を習得した約 40 人の職員が、将来の岩手県を担っていくことが期待されます。

新任職員研修



県土整備部に配属された新採用職員等を対象に、**県土整備部の業務等の全体像と流れを理解**することにより、新採用職員等の今後の円滑な業務の遂行に資することを目的として実施しています。

研修では、中野県土整備部長から、職員に求められる在り方などについての講話が行われるなど、参加した約 50 人の新採用職員等は、県土整備部行政の概要等を学びました。

土木技術専門研修

総合土木職、建築職及び総合土木任期付職員として岩手県に採用された職員等を対象に、業務の遂行に必要となる基本的な知識と技術の習得を目的として実施しています。

約 40 人の土木職員が、**工事に係る事務手続きの流れから、共通仕様書、監督業務全般、土木工事積算演習、土木設計積算システム操作、CAD システム基本操作等**、多岐に渡る研修を受講しました。

これらの技術を基本として、今後、職員の皆さんは業務に取り組んでいきます。



土木技術専門研修の研修計画

採用 4 年目：一般構造物

採用 3 年目：道路・河川砂防計画

採用 2 年目：土木材料

新採用：積算演習等

県土整備部では、**新採用職員から採用 4 年目職員までを対象とした研修を計画的に実施し、職員のスキルアップを図っています**。また、用地職員を対象とした積算システム・CAD システム研修や、積算審査業務向上研修、工事安全管理研修等、様々な研修を実施し、職員の技術力向上を図っています。

平成 29 年度土木技術専門研修等の開催予定

研修名称	開催時期（予定）	日数
積算システム基本操作研修	4月中旬～下旬（済）、 5月下旬	2日間×3期、 1日間
土木技術専門研修 （CAD研修初級～中級～応用編）	4月下旬（済）、 5月上旬（済）	2日間×3期
土木技術専門研修 （用地職員積算システム・CAD研修）	4月下旬（済）	2日間
土木技術専門研修 （新採用職員）	5月中旬（済）	3.5日間×2期
県土整備部新任職員研修 （建築職等研修）：建築住宅課主催	5月下旬～6月上旬	3日間
積算審査業務向上研修	7月上旬	0.5日間
土木技術専門研修 （工事安全管理）	7月中旬	0.5日間
土木技術専門研修≪2年目≫ （土木材料）	7月下旬	3.5日間×2期
土木技術専門研修≪3年目≫ （道路・河川砂防計画）	8月中旬	3.5日間×2期
土木技術専門研修≪4年目≫ （一般構造物）	9月下旬	3.5日間×2期
建設 ICT 研修（仮）※今年度から実施予定	10月上旬	1日間
指導力向上研修 （OJT指導者研修）	11月中旬	1日間
土木技術研究等発表会 ※	1月中旬	※H27 は県土づくりシンポジウムと共催 ※H28 は災害対応を優先することとして未実施

みんなで防ごう土砂災害！

～6月は土砂災害防止月間です～



砂防災害課

近年、**台風、梅雨前線豪雨、地震**などによる**土砂災害**が全国各地で多発しています。

地球温暖化に伴う気候変動の影響により、**熱帯低気圧の強度が増大**するとともに、大雨の頻度も増加する可能性が高く、**土砂災害の増加、激甚化が懸念**されています。

昨年8月には**台風第10号に伴う豪雨**により、岩泉町を中心に県内8市町155箇所**で土砂災害**が発生し、甚大な被害が発生したほか、平成26年8月には、広島県広島市で住宅地を襲った大規模な土砂災害により、多くの人的被害が発生したことは記憶に新しいところです。

国土交通省では、土砂災害の防止と被害の軽減を目的に、昭和58年から**6月を『土砂災害防止月間』**と定め、土砂災害防止のために、様々な取組を実施しています。

土砂災害危険箇所の点検

※写真は昨年度のものです



出前講座の様子

※写真は昨年度のものです



国・市町村・砂防ボランティア岩手県協会などの関係機関と連携して、土砂災害危険箇所の点検や出前講座等を実施予定

土砂災害写真パネル展

※写真は昨年度のものです



NPO 法人防災ネットいわてとの協働による『土砂災害写真パネル展』を、平成29年6月5日から16日まで、岩手県庁1階県民室において開催します。

県内外で発生した土砂災害や防災関係機関の取組等を紹介するパネルや、昨年度の土砂災害防止月間の行事の一環として小中学生から募集した「土砂災害防止に関する絵画・作文」の優秀作品を展示しておりますので、ぜひご覧ください。

土砂災害にはこんな前兆現象があります!

こんな現象を見たら…聞いたたら…早めに避難しましょう。

キケンな場所には近づかないようにしましょう。

※ここに紹介した現象が、土砂災害発生の前兆現象の全てではなく、また、これらの現象が見られなくても土砂災害が発生する場合があります。



土砂災害対策等に関するお問い合わせ

場所: 県庁7階 砂防災害課

TEL: 019-629-5922・5923 (土砂災害対策担当) FAX: 019-629-9140

E-mail: AG0006@pref.iwate.jp

東北「道の駅」グルメめぐり 2017 発売！！

道路環境課

東北「道の駅」グルメめぐり —— 略して「グルメぐ」が東北初登場です！

- 「道の駅」で提供している 700 円(税込)以上の人気グルメやお土産が、500 円又は 540 円(ともに税込)に割引されるガイドブック「**グルメぐ**」が発売されています。
- 「**グルメぐ**」をお供に、ドライブや道の駅スタンプラリーを楽しんでみてはいかがでしょうか？

◆ 「グルメぐ」について



<参加道の駅>

おおの、のだ、紫波、やまだ、遠野風の丘、さんりく、錦秋湖、雫石あねっこ、とうわ、おりつめ、くじ 計 11 駅

<利用期間>

4月15日(土)～11月30日(木)

※参加道の駅で4回もしくは4名まで利用可能です。

※東北6県のローソン・一部の書店・参加道の駅で発売しています。

東北「道の駅」グルメめぐり「**グルメぐ**」
定価：1,080 円(税込)

◆ お土産・グルメクーポン(例)

「**グルメぐ**」を提示することで、お土産やグルメが割引価格で購入できます！

【道の駅・錦秋湖】
舞茸ラーメン

グルメぐ提示で
税込 70円 ▶ **50円**

※利用期間 10.30～11.16(例) 8:00

● クレジットカード不可
● 他券・サービスとの併用不可
● テイクアウト不可

岩手県



道の駅「錦秋湖」

【道の駅・遠野風の丘】
けいらん・コーヒーセット
(サラダバー付き)

グルメぐ提示で
税込 990円 ▶ **540円**

※利用期間 14.00～16.16(例) 6:45

● チケット不可
● GW(4/29-5/7)の利用不可
● おおの(4/11～6/16)・利用不可
● 土日祝の利用不可

岩手県



道の駅「遠野風の丘」

【道の駅・のだ】
薪窯直煮製法のだ塩
200g

グルメぐ提示で
税込 72円 ▶ **540円**

※利用期間 9.30～11.16(例)

● クレジットカード不可
● 他券・サービスとの併用不可

岩手県



道の駅「のだ」

- 詳細は、東北みち会議ホームページをご確認ください。
<http://www.tohoku-michi.or.jp/news/132.html>
- 県内の道の駅に関する情報は、岩手県「道の駅」連絡会ホームページをご確認ください。
<http://www.thr.mlit.go.jp/iwate/yakudati/michinoeki/index.html>