

台風第 10 号による被害状況

台風第 10 号は、8 月 30 日午後 6 時前頃、岩手県大船渡市付近に上陸しました。

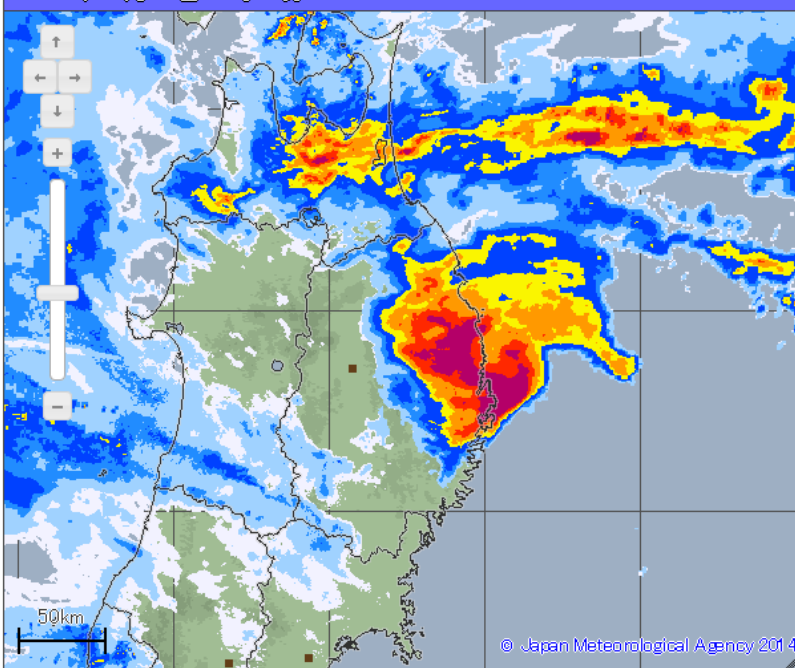
台風が東北の太平洋側に上陸するのは、昭和 26 年の統計開始以来、初めての出来事であり、この台風上陸による大雨、暴風、波浪により、東日本大震災津波からの復興の途中でもあった沿岸部を中心に、甚大な被害が発生しました。

被害の状況は、9 月 30 日午前 10 時現在で、死者 20 名、行方不明者 3 名、住家被害（全壊 379 棟、半壊 2,120 棟、一部損壊 509 棟、床上浸水 147 棟、床下浸水 890 棟）、被害総額は 1,400 億円を越え、大雨被害としては過去最大の被害となりました。

《土木施設等の被害状況（9 月 16 日時点：砂防災害課調べ）》

管理別	施設別	被害箇所数	被害額	被害路線等（代表箇所）
県管理	河川	305	147 億 6,805 万円	小本川、安家川、小烏瀬川ほか
	海岸	1	1,000 万円	石浜海岸
	砂防	1	1,000 万円	馬淵川
	道路	552	341 億 2,032 万円	国道 106 号、国道 340 号ほか
	橋梁	21	5 億 9,240 万円	国道 106 号、国道 340 号ほか
	港湾	5	1 億 8,500 万円	久慈港、宮古港ほか
	公園	5	1,620 万円	遠野市
小計		890	497 億 197 万円	
市町村管理	河川	667	148 億 2,583 万円	小本川（岩泉町）、山口川（遠野市）ほか
	道路	1,059	171 億 5,648 万円	市道川又橋場線（久慈市）ほか
	橋梁	146	49 億 1,770 万円	町道中家線（岩泉町）ほか
	下水道	5	8 億 7,000 万円	宮古市、久慈市、岩泉町
	公園	1	1 億 9,600 万円	久慈市
小計		1,878	379 億 6,601 万円	
合計		2,768	876 億 6,798 万円	

2016年08月30日17時30分



←台風 10 号により三陸沿岸に集中した降雨

（気象庁高解像度降水ナウキャスト

8 月 30 日 17:30 時点）

次ページからは、

- ・災害による道路、河川の被害状況
 - ・滝ダムの洪水調整効果による被害低減効果
 - ・国土交通省への要望実施状況
- についてご紹介します