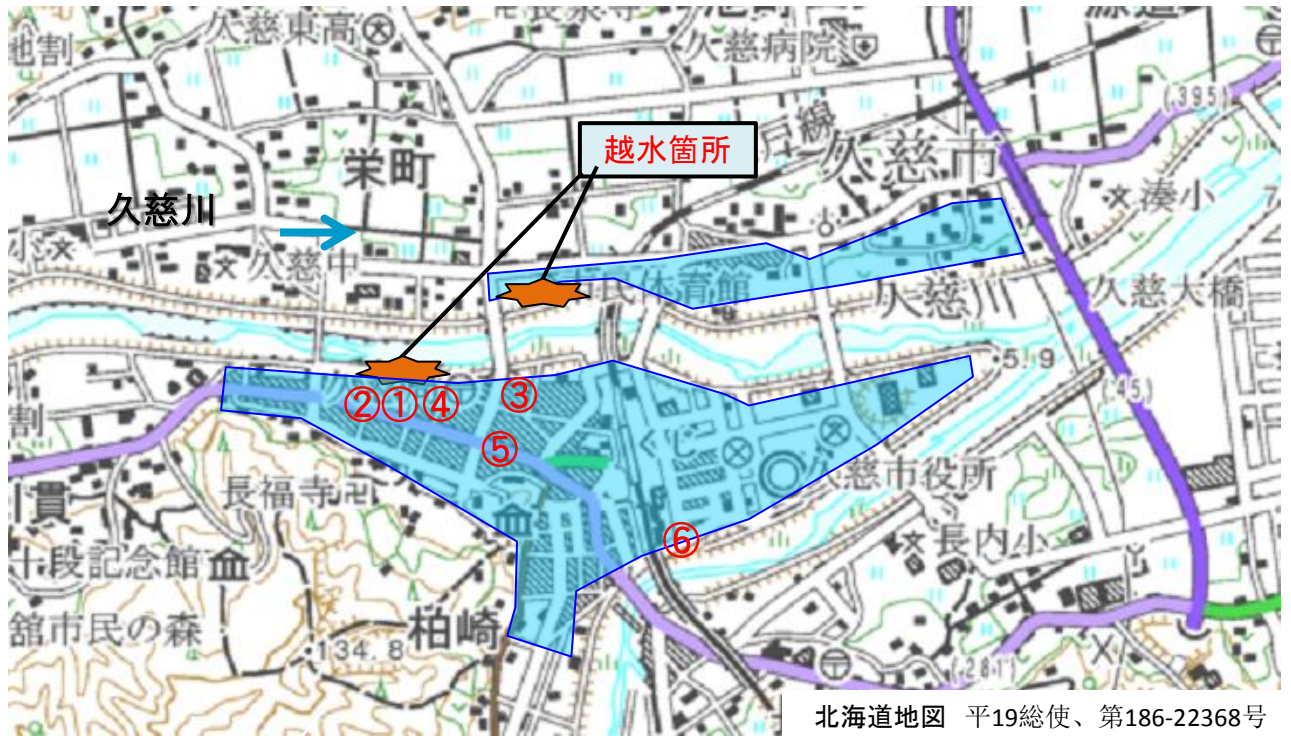


# 久慈川水系久慈川 (久慈市八日町地先)

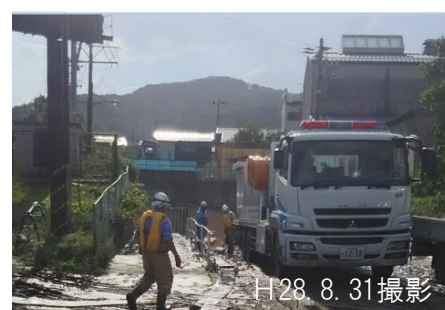
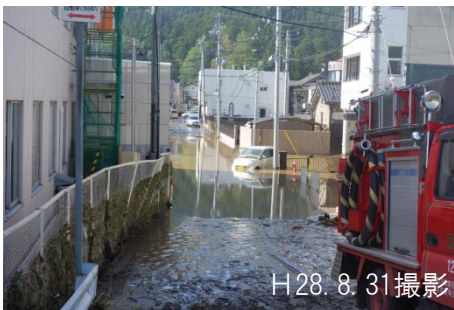
- ◆被災状況については調査中
- ◆被災原因:内水(沢や雨水)、川からの越水(浸水は8/31解消済) ◆応急復旧の有無等:有(排水ポンプ稼動)  
(※越水とは、堤防を越えた洪水をいう)



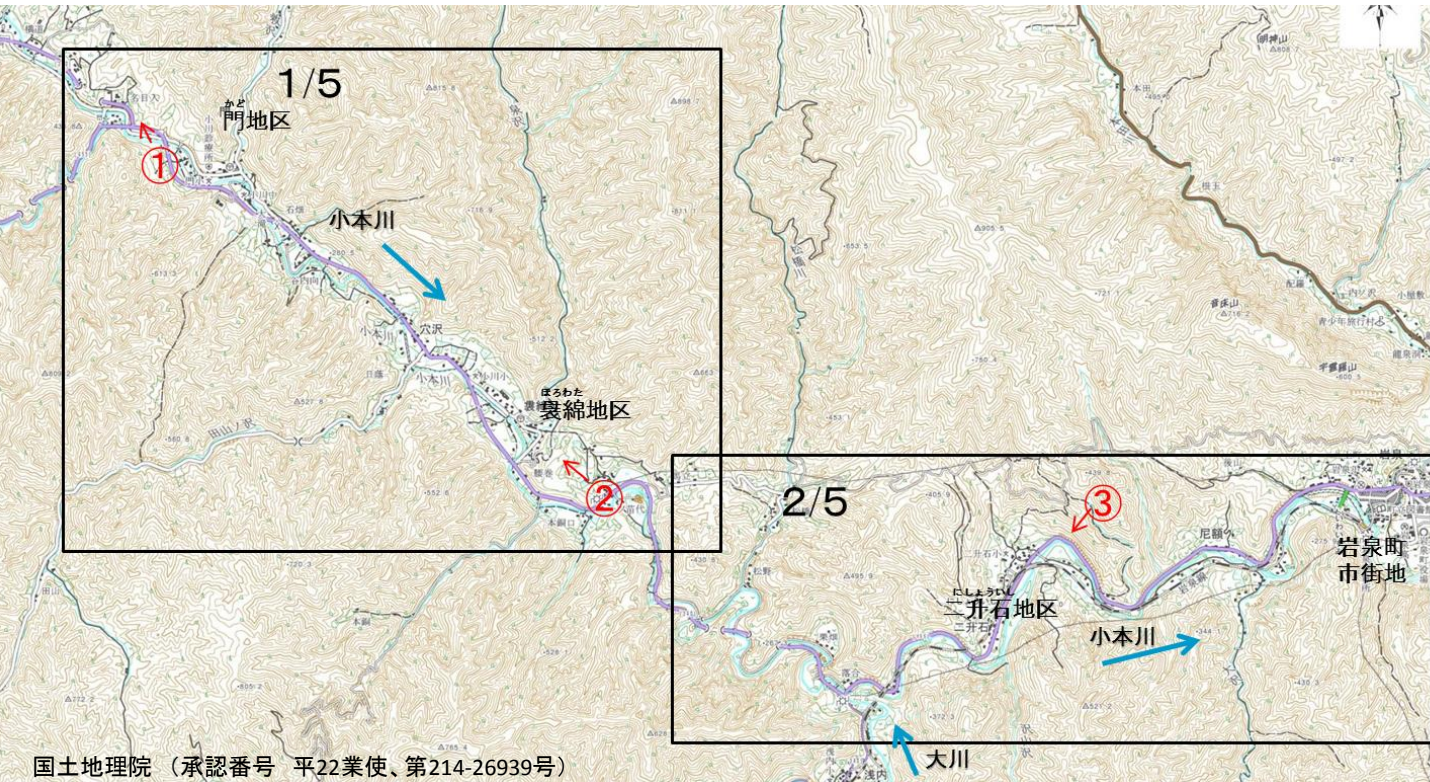
- ① 久慈川(右岸)越水状況
- ② 河川水低下状況(合同庁舎より)
- ③ 床上浸水被害状況



- ④ 浸水の交通への影響状況
- ⑤ 汚泥堆積状況
- ⑥ 応急復旧対応:排水ポンプ(国交省保有)稼動による対応実施状況



# 小本川水系小本川 (岩泉町門～岩泉地先)



国土地理院 (承認番号 平22業使、第214-26939号)

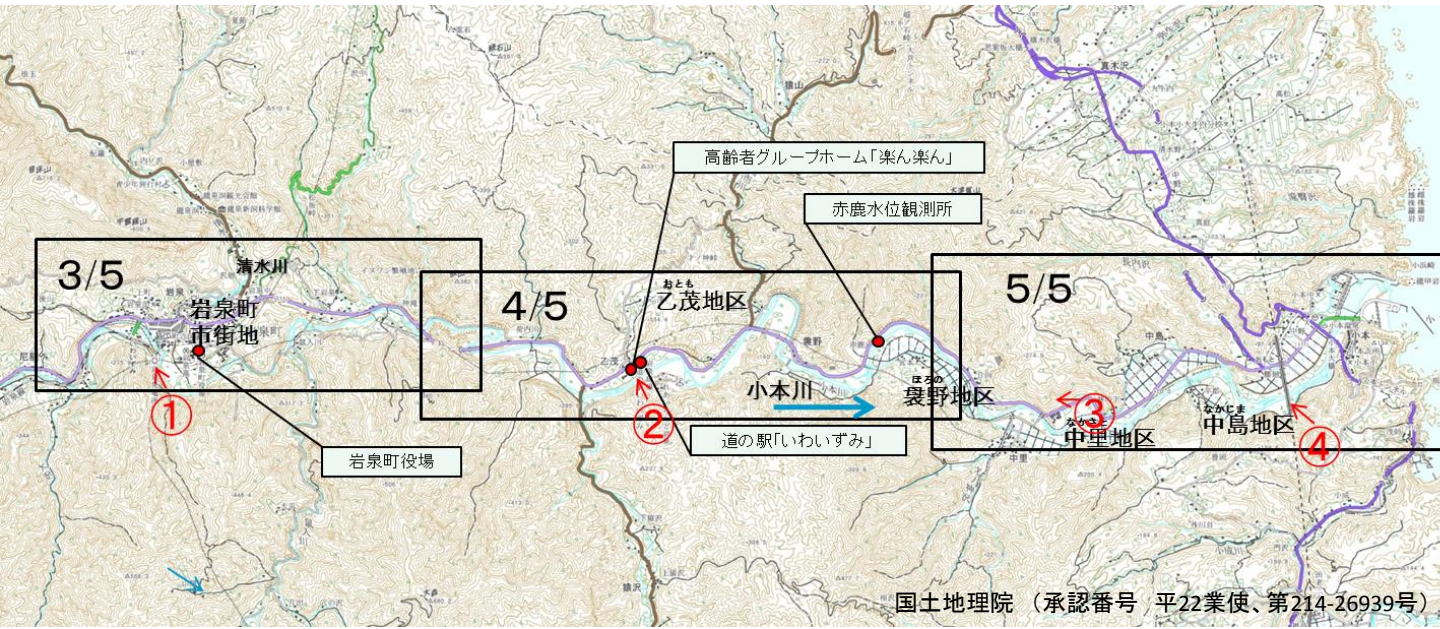
①

③



②





◆被災状況については調査中

◆被災原因: 溢水(川岸から溢れた洪水)、越水(堤防を越えた洪水)、決壊(川岸の壊れ)



# 小本川水系小本川（岩泉町門～褒綿地先 1/5）



◆被災状況については調査中  
 ◆被災原因：溢水（川岸から溢れた洪水）、橋梁に流木がひっかり周囲を洪水が廻り付近の家屋へ影響

① 門地区の被災状況



北海道地図 平19総使、第186-22368号

② 門地区の被災状況



③ 門地区の被災状況



④ 門地区の被災状況



⑤ 門地区の被災状況



⑥ 褒綿地区の被災状況

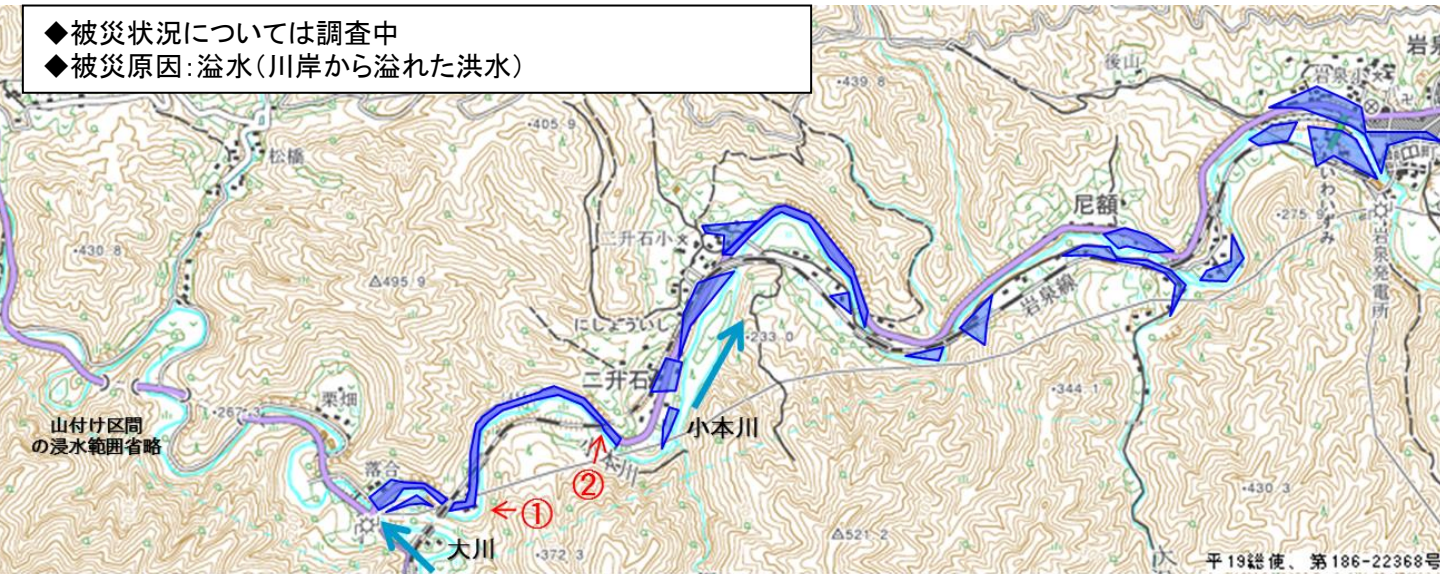


⑦ 褒綿地区の被災状況



# 小本川水系小本川（岩泉町二升石～岩泉地先 2/5）

- ◆被災状況については調査中
- ◆被災原因: 溢水(川岸から溢れた洪水)



①  
大川合流点付近状況



②  
国道455号道路兼用護岸被災状況

# 小本川水系小本川（岩泉町岩泉～小本地先 3/5）

- ◆被災状況については調査中
- ◆被災原因: 溢水(川岸から溢れた洪水)、橋梁に流木がひっかかり周囲を洪水が廻り付近の家屋へ影響



① (清水川) 浸水被害状況



② (清水川) 浸水被害状況



③ (清水川) 家屋浸水被害状況



④ (清水川) 家屋浸水被害状況



⑤ 橋梁部(永代橋) 被害状況



⑥ 浸水被害状況



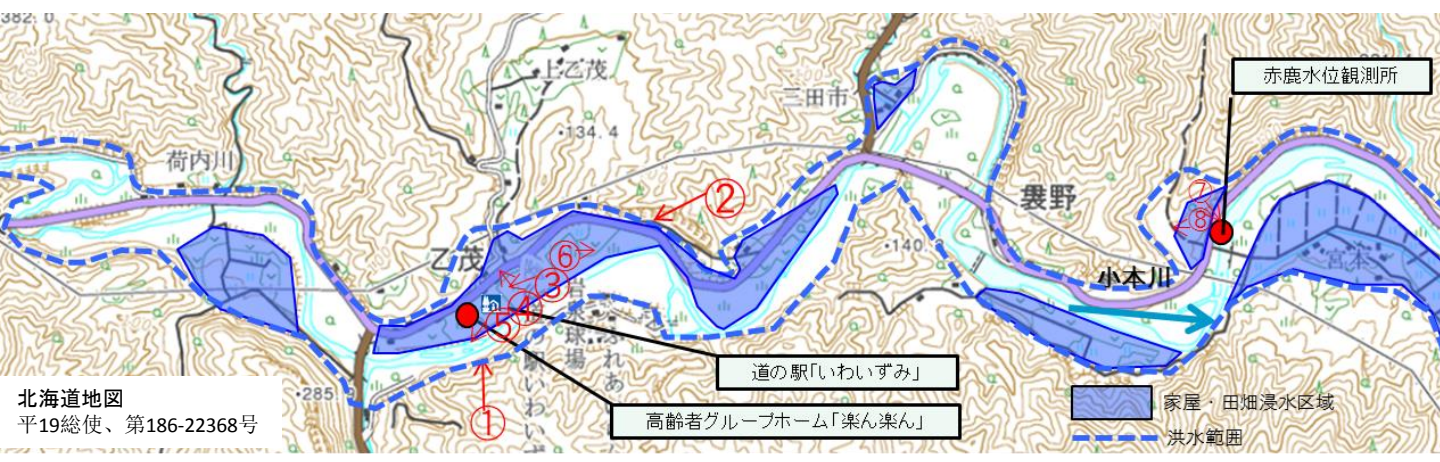
⑦ 浸水被害状況



⑧ 橋梁部(大橋) 被害状況

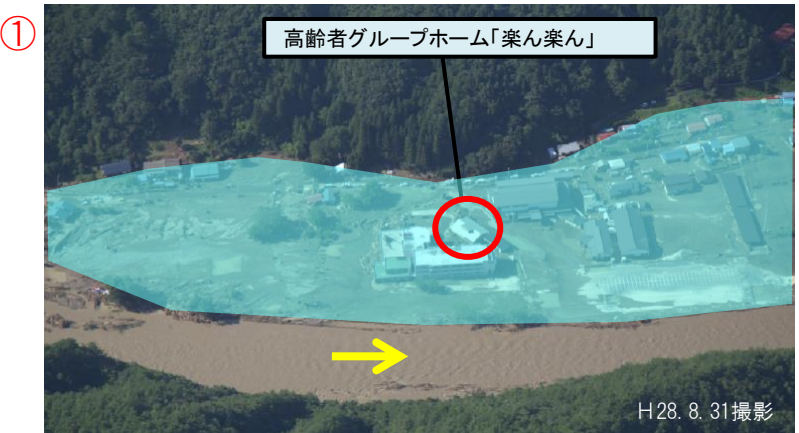


# 小本川水系小本川（岩泉町岩泉～小本地先 4/5）

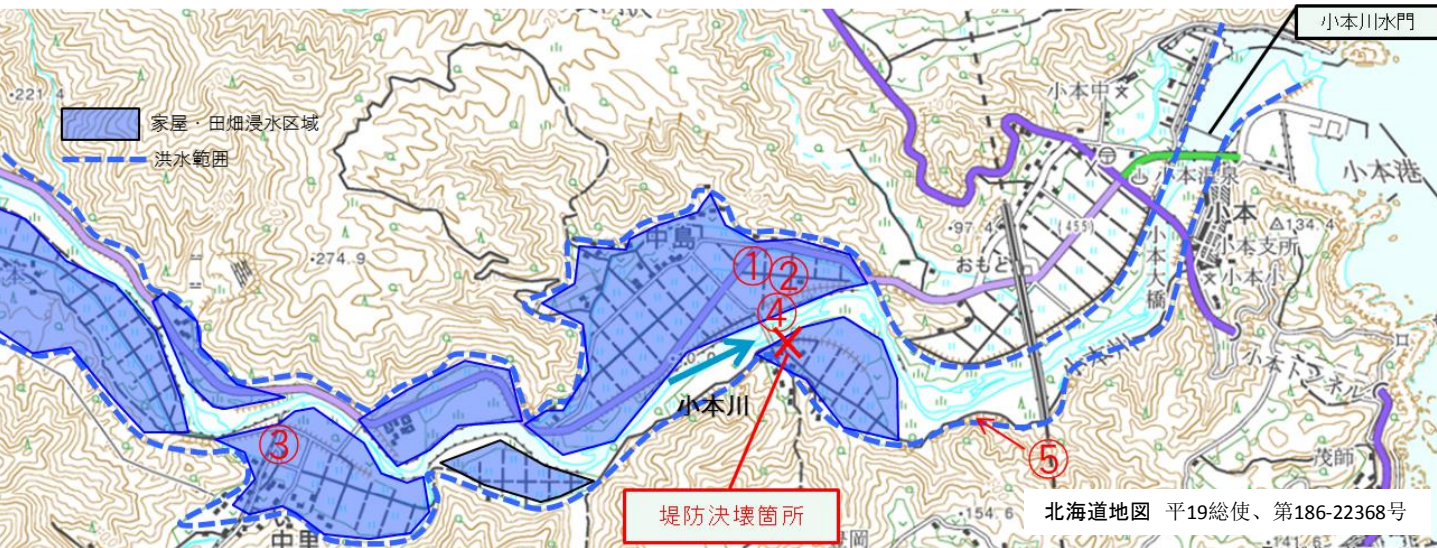


北海道地図  
平19総使、第186-22368号

◆被災状況については調査中  
◆被災原因: 溢水(川岸から溢れた洪水)



# 小本川水系小本川（岩泉町岩泉～小本地先 5/5）



① 浸水被害状況



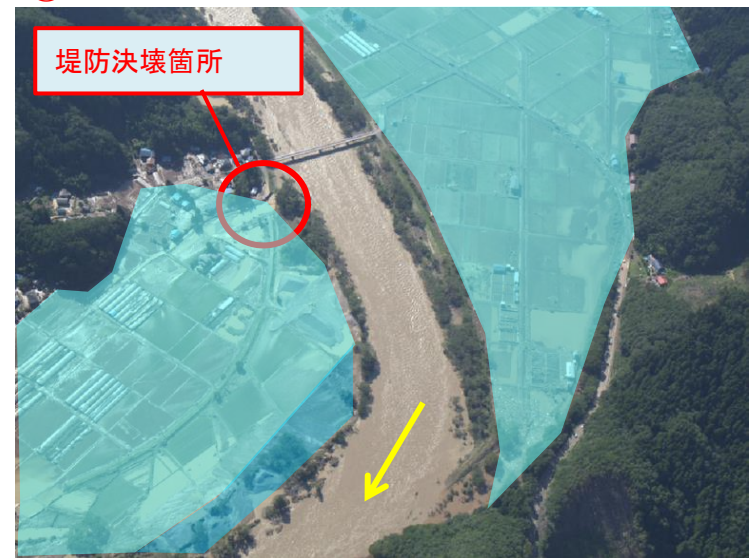
② 浸水被害状況



④ 堤防越水状況



⑤ 築堤決壊状況



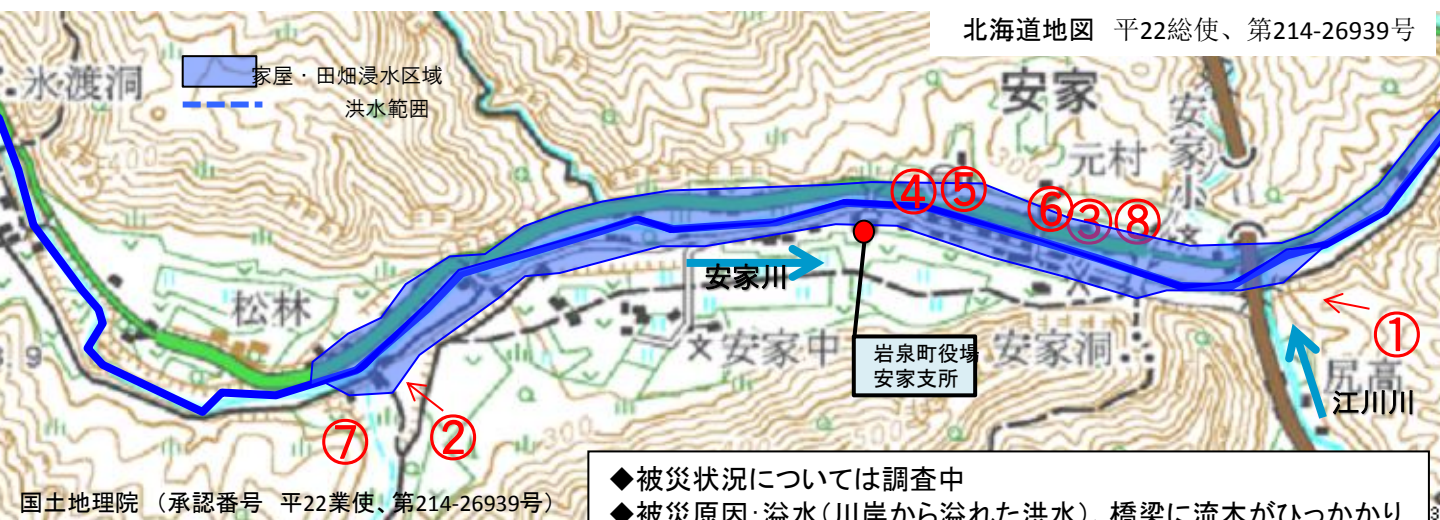
H28. 8. 31航空撮影

- ◆被災状況については調査中
- ◆被災原因: 溢水(川岸から溢れた洪水)、越水(堤防を越えた洪水)、決壊(川岸の壊れ)



# 安家川水系安家川（岩泉町安家元村～松林地先）

北海道地図 平22総使、第214-26939号



国土地理院（承認番号 平22業使、第214-26939号）

◆被災状況については調査中  
 ◆被災原因：溢水（川岸から溢れた洪水）、橋梁に流木がひっかかり周囲を洪水が廻り付近の家屋へ影響

① 元村地区被災状況



② 松林地帯被災状況



③ 中の橋（人道橋）埋塞状況



④ 護岸被災状況（元村地区）



⑤ 被災家屋状況



⑥ 被災家屋状況



⑦ 安家橋埋塞状況



⑧ 被災家屋状況

