

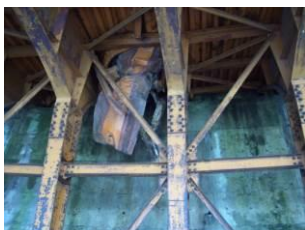
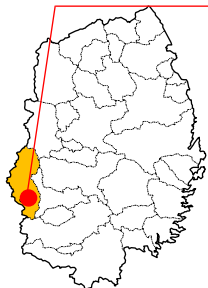
一般国道107号杉名畑地区の復旧状況について

砂防災課

■被災概要

平成27年3月29日(日)、西和賀町杉名畑地区の一般国道107号上部山腹斜面から雪混じり土砂が崩落し、斜面下部に設置されていた百間平スノーシェッド(L=34m)が被災しました。

和賀郡西和賀町杉名畑地内



シェッド内部の被災状況



崩壊土砂堆積状況



崩落発生箇所
(道路面から約350m上部)

L=34m

至 秋田県

至 北上市

錦秋湖

被災全景

■復旧状況

雪解けが確認された4月から現場作業を再開しており、5月には越冬のために設置した仮設プロテクターを撤去しました。

6月は1ヶ月間の全面通行止を実施し、新設ロックシェッド下部の土留工を実施していきます。

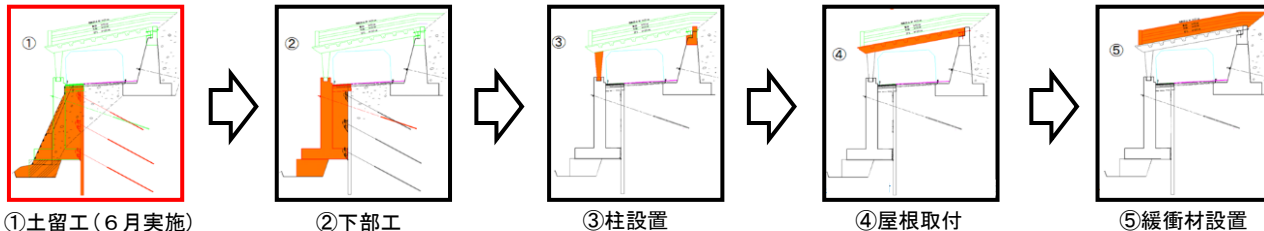


H28.2月に発生した雪崩



仮設プロテクター撤去状況

■ロックシェッドの施工フロー



①土留工(6月実施)

②下部工

③柱設置

④屋根取付

⑤緩衝材設置

■通行規制状況

6月の全面通行止は、以下のとおり実施します。

一日も早い復旧工事完了に努めますので、皆様のご理解、ご協力をよろしくお願いいたします。

期間：平成28年6月1日(水)9時～6月30日(木)17時

周辺道路：秋田自動車道、県道花巻大曲線(4tを越える車両は通行困難箇所あり)

■秋田自動車道の無料措置について

対象区間：北上西IC⇄湯田ICの1区間のみの利用

無料となる利用方法

開始時：9時以降に料金所から出た場合 終了時：17時までに料金所を通過し入った場合

※ETCの利用でも無料です。なお、料金通過時に利用料が表示されますが請求はありません。

※125cc及び最高速度50km/h以下の車両(バイク含む)と自転車、歩行者は通行できません。

