

# 平成 23 年東北地方太平洋沖地震及び津波災害 に伴う県土整備部の対応状況等

県土整備企画室

平成 23 年 3 月 11 日 14 時 46 分頃、三陸沖を震源とする M9.0 の平成 23 年東北地方太平洋沖地震が発生しました。この地震は、日本の観測史上類を見ない規模の大地震であり、1900 年以降に世界で発生した地震の中でも 4 番目の規模となる大地震でした。

県内では、最大震度 6 弱を観測したほか、地震によって発生した最大 8.5m を超える大津波が陸前高田市、大船渡市、釜石市などの三陸沿岸地域を襲い、陸前高田市、大槌町、山田町、宮古市（田老地区）などでは壊滅的な被害が発生しました。この地震及び津波による被害は、平成 23 年 4 月 19 日 17 時現在で死者 4,047 名、行方不明者 3,759 名、家屋倒壊数 18,787 棟となっていますが、未だ被害の全容は明らかになっていません。

公共土木施設の被害は、国土交通省所管の防潮堤延長約 25km の約 5 割にあたる約 14km 区間に被害が発生し、このうち約 2 割にあたる約 5km は全壊するなど、海岸関係だけで 46 箇所、約 1,290 億円の被害となり、県、市町村合わせた全体の被害額は、平成 23 年 4 月 5 日現在で 2,567 億円余りとなっています。

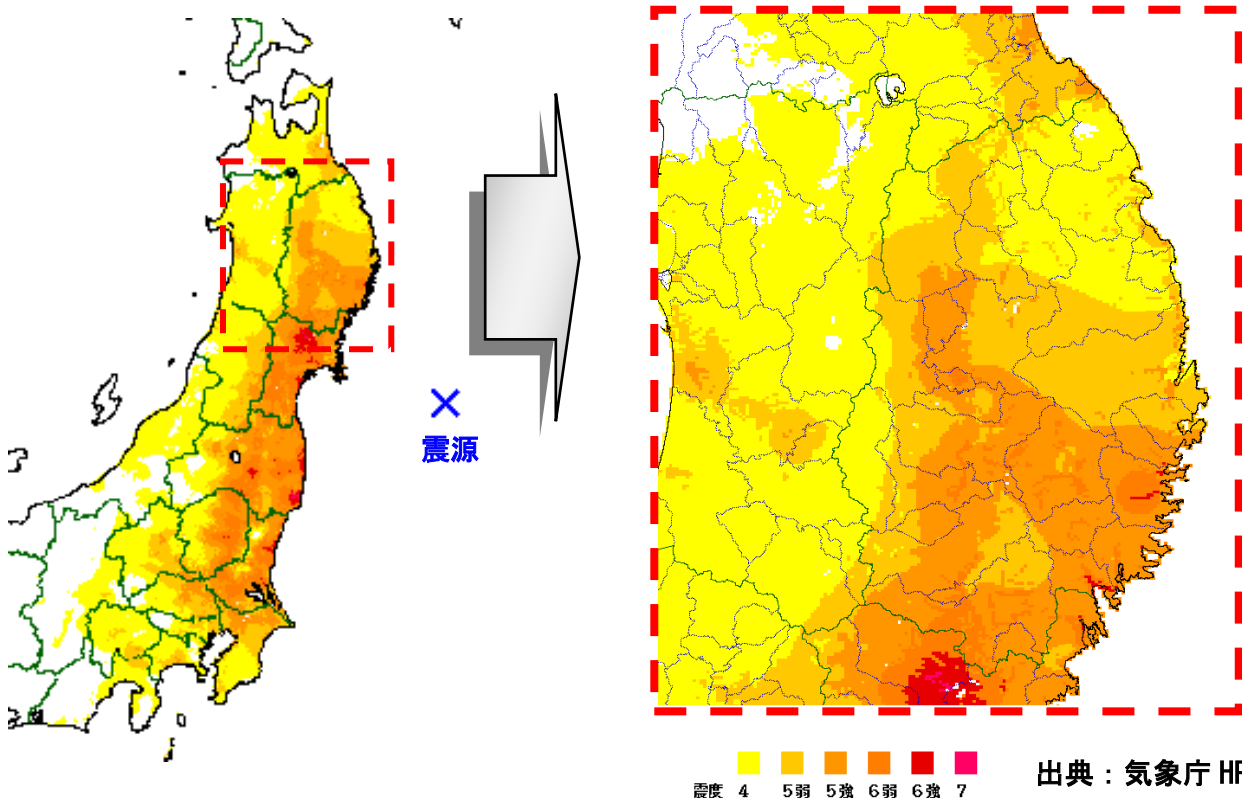
県では、この未曾有の大災害を県民一丸となって乗り越えるため、発生から 1 ヶ月が経過した 4 月 11 日に、達増知事が釜石市で「がんばろう！岩手」宣言を行いました。

全国、そして世界中からいただいたお見舞いや励ましを糧に、県民のみなさんと力を合わせ、一歩ずつ復興に取り組んでいきます。

## 【東日本大震災津波の概要】

- (1) 発生日時：平成 23 年 3 月 11 日 14 時 46 分頃
- (2) 震央地名：三陸沖（北緯 38.1 度、東経 142.9 度）
- (3) 震源の深さ：24km
- (4) 規模：マグニチュード 9.0（暫定値）
- (5) 本県の震度：震度 6 弱  
（大船渡市、釜石市、滝沢村、矢巾町、花巻市、一関市、奥州市）
- (6) 津波：11 日 14 時 49 分 大津波警報発表

検潮所	第1波	最大波
宮古	11日 14時48分 押し0.2m	11日 15時26分 8.5m以上
釜石	11日 14時45分 引き0.1m	11日 15時21分 4.1m以上
大船渡	11日 14時46分 引き0.2m	11日 15時18分 8.0m以上



震度分布図

**【公共土木施設の被害状況】**

今回の地震及び津波災害による公共土木施設の被害額は、未だ沿岸部の市町村の調査が進んでいない状況ですが、現時点で、県関係が約 2,065 億円、市町村関係が約 503 億円と県全体で約 2,567 億円となっています（平成 23 年 4 月 5 日現在）。これは、これまで過去最大だった平成 14 年梅雨前線豪雨及び台風 6 号による災害の約 9 倍にも及んでいます。

単位：百万円

区分	県施設		市町村施設		合計		
	箇所数	被害額	箇所数	被害額	箇所数	被害額	
河川局	474	161,868	566	9,281	1,040	171,149	
内 訳	河川	120	13,357	15	266	135	13,623
	海岸	46	128,868			46	128,868
	砂防	1	50			1	50
	地すべり					0	0
	急傾斜	6	180			6	180
	道路	277	16,681	528	8,435	805	25,116
	橋梁	24	2,732	23	580	47	3,312
都市・地域整備局	1	100	89	41,003	90	41,103	
内 訳	下水道			21	31,250	21	31,250
	公園	1	100	68	9,753	69	9,853
港湾局	489	44,490			489	44,490	
内 訳	港湾	479	36,690			479	36,690
	海岸	10	7,800			10	7,800
合計	964	206,458	655	50,284	1,619	256,742	

※ H23.4.5現在