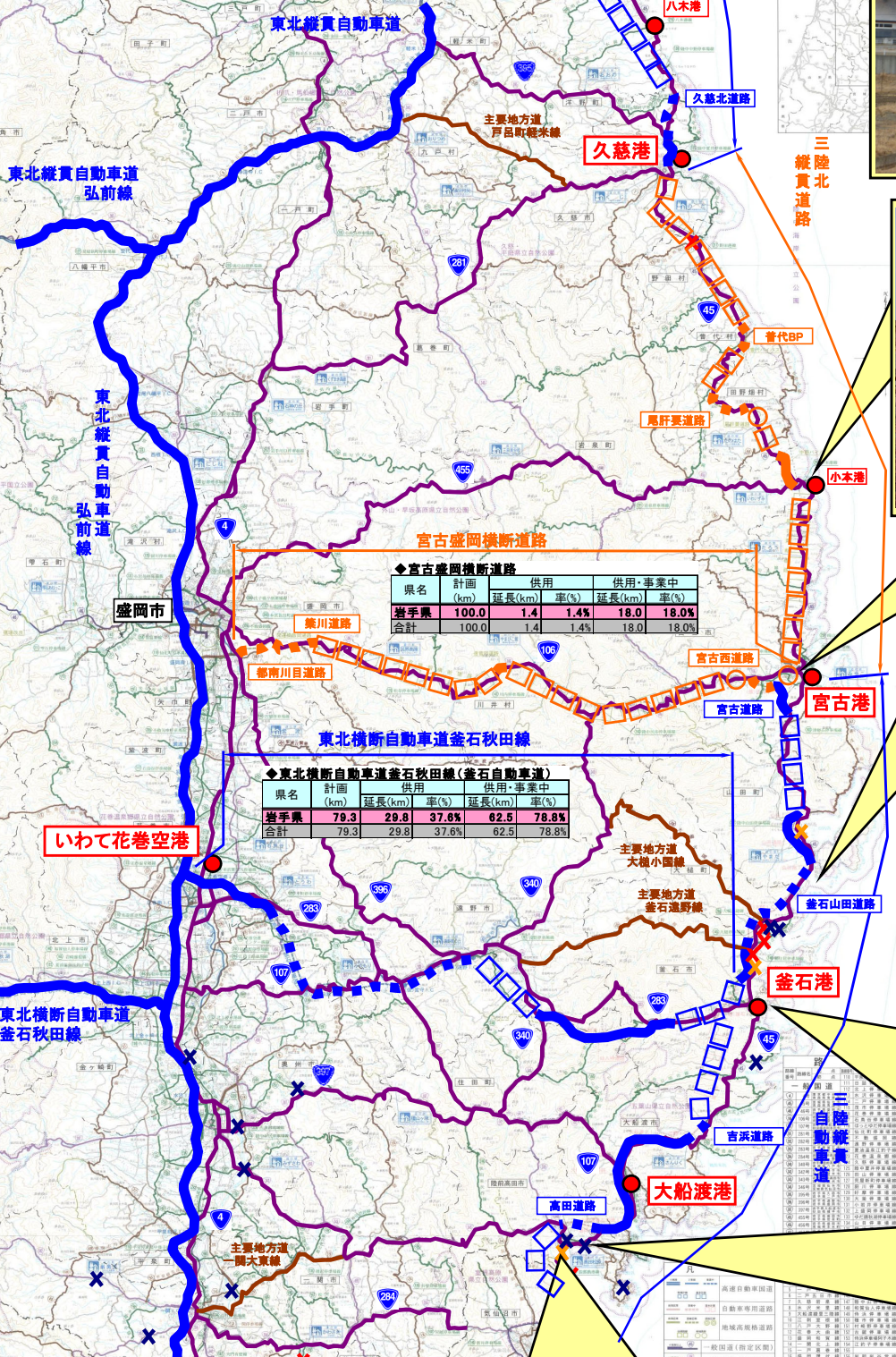


平成23年東北地方太平洋沖地震及び津波災害に伴う公共土木施設の被害状況等

◆三陸沿岸の高規格幹線道路等

県名	計画 (km)	供用		供用・事業中		備考
		延長(km)	率(%)	延長(km)	率(%)	
青森県	20.0	7.2	36.0%	17.3	86.5%	八戸・久慈自動車道
岩手県	80.0	3.2	10.7%	10.6	36.3%	八戸・久慈自動車道
	90.0	8.2	6.9%	14.9	16.5%	三陸北縦貫自動車道
	103.0	37.9	36.8%	64.0	62.1%	三陸縦貫自動車道
	223.0	47.3	21.2%	89.5	40.1%	岩手県計
宮城県	121.0	74.4	61.5%	103.8	85.8%	三陸縦貫自動車道
合計	364.0	128.9	35.4%	210.6	57.8%	

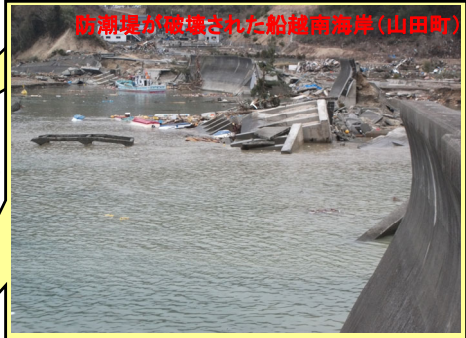


◆宮古盛岡横断道路

県名	計画 (km)	供用		供用・事業中	
		延長(km)	率(%)	延長(km)	率(%)
岩手県	100.0	1.4	1.4%	18.0	18.0%
合計	100.0	1.4	1.4%	18.0	18.0%

◆東北横断自動車道釜石秋田線(釜石自動車道)

県名	計画 (km)	供用		供用・事業中	
		延長(km)	率(%)	延長(km)	率(%)
岩手県	79.3	29.8	37.6%	62.5	78.8%
合計	79.3	29.8	37.6%	62.5	78.8%



- 【凡例】
- 高規格幹線道路
 - ■ ■ : 供用中
 - ■ ■ : 事業中
 - □ □ : 計画区間
 - 地域高規格道路
 - ■ ■ : 供用中
 - ■ ■ : 事業中
 - □ □ : 計画区間
 - ○ ○ : 調査区間
 - : 港湾・空港
 - <道路の通行止め状況>
 - × : 全面通行止め(国管理) (迂回路有り)
 - × : 全面通行止め(県管理) (迂回路無し)
 - × : 全面通行止め(県管理) (迂回路有り)

※ 全面通行止め箇所は平成23年4月12日17時時点

道路種別	区間	通行止め
高規格幹線道路	八戸・久慈自動車道	八戸市 - 久慈市
	三陸北縦貫道路	久慈市 - 小本町
	三陸縦貫自動車道	久慈市 - 釜石市
地域高規格道路	釜石自動車道	釜石市 - 大船渡市
	釜石山田道路	釜石市 - 山田町
一般国道(予定区間)	国道340号	陸前高田市
	国道284号	大船渡市