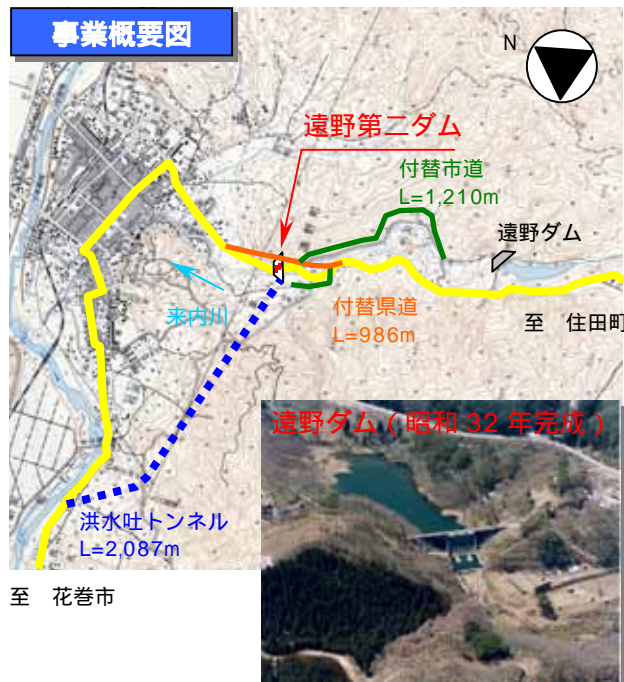
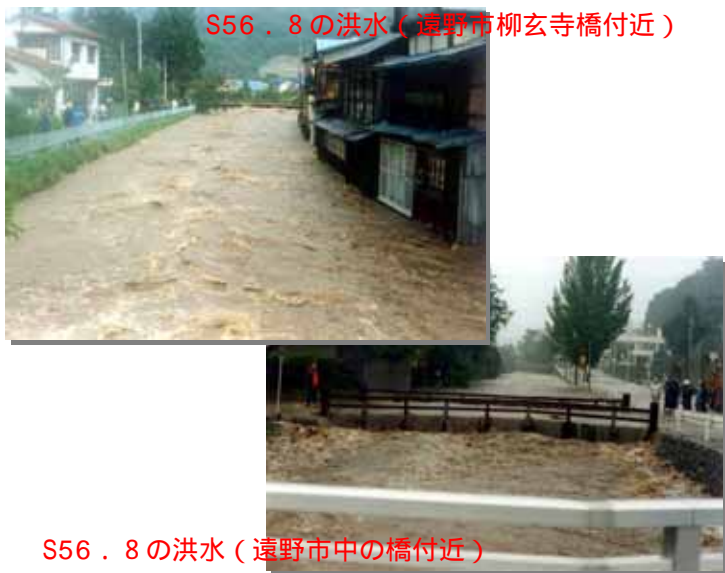


遠野第二ダム試験湛水開始間近！！

～ 来春3月の竣工を目指す ～

県南広域振興局土木部 遠野土木センター

県では、昭和56年8月の台風15号により来内川が氾濫し、遠野市街地で多くの家屋が浸水被害を受けたことから、洪水から貴重な資産を守ることを目的に、平成2年度から遠野第二ダムの建設を進めています。遠野第二ダムは、来春3月の完成を目指しており、10月中旬から試験湛水を行う予定です。



ダムの諸元

ダム名		遠野第二ダム	遠野ダム
ダム諸元	型式	重力式コンクリートダム	重力式コンクリートダム
	地質	花崗閃緑岩	花崗岩
	堤頂標高 (m)	287.1	322.5
	堤高 (m)	23.1	26.5
	堤頂長 (m)	87.5	181.5
	堤体積 (千m ³)	20.0	30.6
貯水池諸元	流域面積 (km ²)	33.5	29.6
	湛水面積 (km ²)	0.08	0.12
	総貯水容量 (千m ³)	248	1,030
	有効貯水容量 (千m ³)	221	920
	洪水調節容量 (千m ³)	181	920
	利水容量 (千m ³)	40	0

