

滝ダムからこんにちは

～久慈地方振興局土木部 滝ダム管理事務所～

ダムは動かない いつも鎮座している構造物ですか そんなはずはない きっと動きたいんだよ
 これまで26年間 ずっと地域を見守り 愛してきた 地域の安全と安心を一生懸命考えて
 これからもこのことに変わりはない ねがいは もっともっと みんなとふれ合いたい
 青く澄んだ湖も 日々色あいを変える周りの木々も すべてがみんなのものだから
 いまや あってあたりまえの地域資源 ここにしかない癒しの空間

こんな思いから『いつでも足をはこんでいただける みなさんのダム』を目指し、平成20年度の業務方針を「おもてなしの心」としました。さて、小さなちいさなとりくみを、案内します。

区分	(改善)前	(改善)後
1 入しやすい玄関 管理事務所玄関にダムの模型を置いていました(写真左)が、堤体内での説明に使うゲート室に移動しました。写真は室内から外を写しています。明るくなりました。		
2 お客様の駐車スペース 実は、職員の自家用車で、いつも満杯(写真左)でした。あたりまえのことですが職員の車は少し離れた場所に移動。寂しい感じもしますが、駐車はいつでもOKです。		
3 よごれてきた看板類 これは発電用の水利使用許可標識です。企業局に依頼したところ、こころよく、そして速やかに更新していただきました。ありがとうございます。(取水ゲート室外壁)		

「おもてなしの心」実行項目は12あります。

①②以外は完了または継続実施中です。

① ダムの役割り説明板の設置	⑦ 書類の整理整頓
② ダム「あれな～あに」リーフレット作成	⑧ あいさつの徹底
③ お客様用駐車場の確保	⑨ ガラス等への張り紙の制限
④ 入しやすい玄関	⑩ 堰堤散策への積極的な誘導
⑤ 音楽環境の確保	⑪ 流木やスミの配布
⑥ よごれた標示板、シール等の改善	⑫ ダム案内の実施

「おもてなしの心」アラカルト

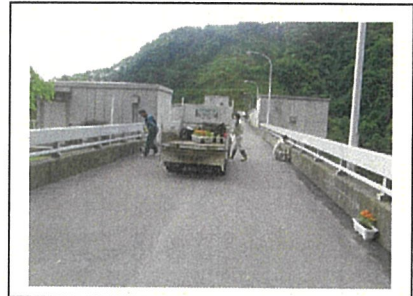
ダム見学会



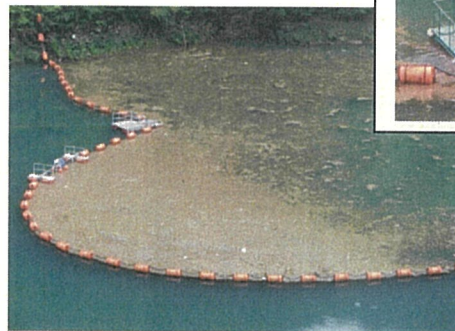
管理事務所の花



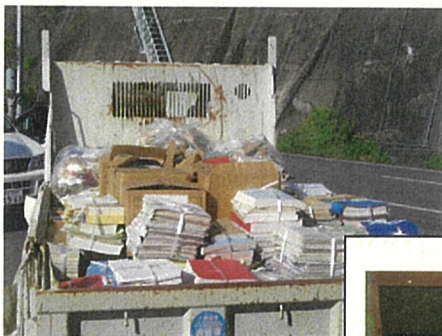
ダムを花でいっぱい



流木やゴミの除去 入念に



古い財産の処分



ゲート室でクラシック



サル君もダム見学



堤体内の監査廊が巨大なウーハーに
ポーズのスピーカーが 待ってます
見学に訪れる児童の校歌を鳴らそう

悠々と鯉がゆく

