

# 早池峰ダムウォッチング 2008



普段、入ることのできないダムの底を歩いてみませんか。

早池峰ダムの底の内部には、点検用通路があります。  
点検用通路は、関係者以外は入ることができないところです。

## 《開催日時》

第1回 平成20年 6月22日(日)

第2回 平成20年10月26日(日)

(午前の部) 10:30から (午後の部) 13:00から

※ 所要時間は、約1時間です。

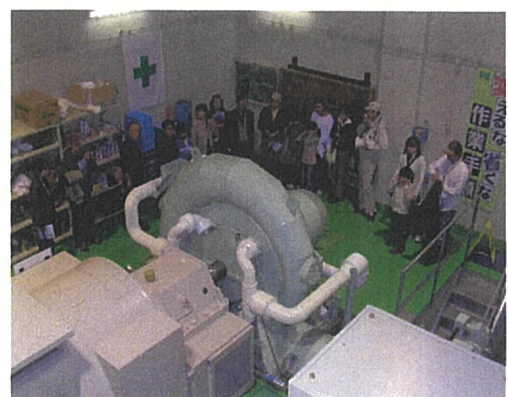
※ 時間までに早池峰ダム管理所前に集合してください。

**事前の申込みは不要です。**

早池峰ダム管理所は、大迫町内から約10km早池峰山(稗貫川沿い)方面にあります。  
(住所:花巻市大迫町内川目第10地割24番11号地内)

※ 約250段の階段を歩きますので、歩き易い履物にしてください。

※ ダムの点検用通路は気温が低いので上着をご用意ください。



ダムの中を歩いて、県営の早池峰発電所までご案内します。

《問合せ先》 県南広域振興局 花巻総合支局 土木部 治水環境課  
TEL. 0198-22-4971 FAX. 0198-22-5929