

TOPICS

早池峰ダムウォッチング2007を開催！

花巻総合支局 土木部

TEL 0198-22-4971

6月17日（日）

ダムを一般公開する早池峰ダムウォッチングは、6回目となります。この日は、晴天（父の日）に恵まれ親子連れから年配の夫婦等市内外から33名の参加がありました。見学の所要時間は約1時間ほど、ダム天端から70m下にある早池峰発電所を見下ろし（心拍数増加）、下の早池峰発電所まで行って帰ってきます。

今年のカスリン・アイオン台風被害から60年にあたることから、ダム建設前の稗貫川下流域の水害状況写真もご覧いただきました。ダムは洪水調節の他に貯めた水を維持流量として河川の生物・植物・農業用水に必要な水量を安定的に流すこと、下流では上水道、北上工業団地への工業用水の供給、発電にも有効利用されている多目的ダムであることを説明しました。

参加者は、普段入ることの出来ないダム堤体内部（点検用通路の階段250段を下り底部にある揚圧力を測定する基礎排水孔、漏水量やダムの傾きを見るたわみ計、地震計など）や300世帯に供給できる程の発電を行っている早池峰発電所を興味深く見学していました。外気温が26℃ですが、ダム堤体内部は8.5℃と肌寒く、薄暗いので小学校4、5年生の男の子は「怖い」と言いながら見学をしていました。

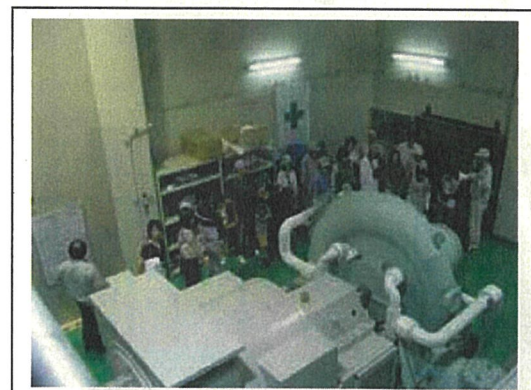
◆ イベント情報

第15回「森と湖に親しむ子どもまつり」8月2日（木）9：00～13：30

次回のダムウォッチング 10月28日（日）①10：00～、②13：00～です！



ダムのとっぺん



発電所内部