

県管理道路の開通情報

平成16年度の主な開通箇所は、次のとおりです。

1 主要地方道

- 主要地方道栗駒衣川線『天土工区』（衣川村）
【平成16年12月21日】

2 一般県道

- 一般県道藤沢大籠線『大籠工区』（藤沢町）
【平成16年12月19日】
- 一般県道沖田原線『丑石橋』（大東町）
【平成16年12月19日】
- 一般県道東山薄衣線『門崎橋』（川崎村）
【平成16年12月20日】



主要地方道栗駒衣川線 天土（あまつち）工区 【平成16年12月21日 開通】

主要地方道栗駒衣川線は、衣川村と宮城県栗駒町を結ぶ延長約2.4kmの道路です。

衣川村天土地内の旧ルートは道幅が狭いうえ急カーブであり見通しが悪いため、南側を迂回するバイパスルートを設定し、平成13年度から事業に着手していました。

当工区の完成により、歩行者及び自動車交通の安全が確保されました。

「天土工区」は衣川村下河内（しもかわうち）から同長囊（ながふくろ）に至る延長1.265m。幅員は11.5m（うち車道6.0m）で片側に2.5mの歩道を設置しています。



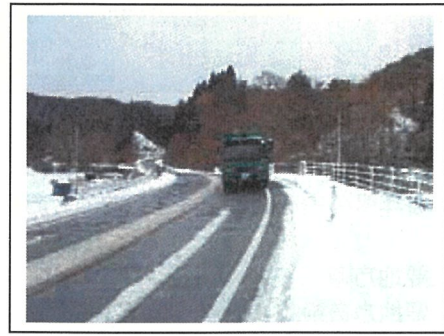
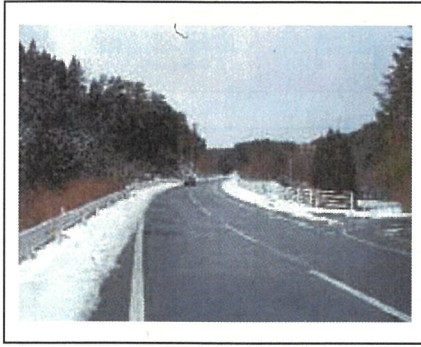
一般県道藤沢大籠線 大籠（おおかご）工区 【平成16年12月19日 開通】

一般県道藤沢大籠線は、藤沢町藤沢と同町大籠を結ぶ延長約1.2kmの生活道路です。

旧ルートは、道幅が狭いうえカーブが連続する難所であったため、当該箇所の南側を迂回するバイパスルートを設定し、平成9年度から事業に着手していました。

当工区の完成により、歩行者の安全が確保されるとともに、自動車交通の円滑な通行が可能となりました。

「大籠工区」は藤沢町大籠地内の延長796m。幅員は11.5m（うち車道6.0m）で片側に2.5mの歩道を設置しています。



一般県道沖田田原線 丑石橋 (うしいしばし)
【平成16年12月19日 開通】

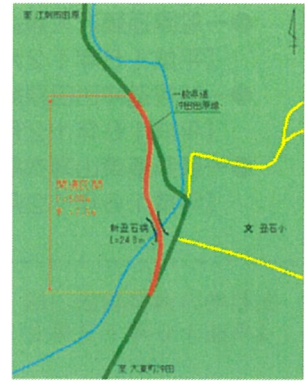
一般県道沖田田原線は、大東町沖田と江刺市田原を結ぶ延長約2.1kmの生活道路です。

旧ルートは、通学にも利用されていましたが、道幅が狭く歩道も未整備であったため、当該箇所を迂回するバイパスルートを設定し、平成15年度から事業に着手していました。

当工区の完成により、歩行者の安全が確保されるとともに、自動車交通の円滑な通行が可能となりました。

「丑石橋」を含む整備区間は大東町鳥海地内の延長500m。幅員は7.5mで片側に2.2mの歩道を設置しています。

なお、この事業は「権限・財源・人」をセットで大東町に移譲し、町が事業を進めるという全国初の試みで実施されたものです。



一般県道東山薄衣線 門崎橋 (かんだきばし)
【平成16年12月20日 開通】

一般県道東山薄衣線は、東山町松川と川崎村薄衣を結ぶ生活路線です。当該箇所は北上川及び砂鉄川の増水により年間3日から一週間程度通行止となる冠水の常襲区間です。

本事業は国土交通省による一級河川砂鉄川床上浸水対策特別緊急事業(平成11年度～15年度)と調整を図りながら門崎橋の架替及び道路の付替を実施するもので、国土交通省と岩手県との費用負担により国土交通省が実施するものです。

門崎橋は延長184m、幅員は11m(うち車道6m)で片側に2.5mの歩道を設置しています。

