

# たねやま種雄牛だより

Since2004.4

岩手県農業研究センター畜産研究所種山畜産研究室 TEL: 0197-38-2312 FAX: 0197-38-2177

## 基幹種雄牛へ2頭を新たに選抜!

県は、現場後代検定の成績が優秀であった『福太郎3(ふくたろう3)』と『菊美翔平(きくみしょうへい)』を基幹種雄牛として新たに選抜しました。(成績の詳細は令和6年3月号を参照ください)。

両牛の凍結精液は、販売本数が概ね1,000本に達するまで**1,000円(税抜)**に価格を据え置いて販売いたします。

その他の種雄牛の凍結精液の価格は以下の一覧の通りです。

(価格は県内の販売価格です。)

### ❀ 令和6年度県有種雄牛凍結精液価格一覧※1 ❀

名号	父	R6年度	(R5年度)	名号	父	R6年度	(R5年度)
菊 福 秀	菊 谷	3,000		菊 安 舞 鶴	安福165の9	1,000	
花 金 幸	第1花国	3,000※3	(4,000)	北 昭 国	菊 谷	1,000	
山 根 雲	第5八雲	3,000		花 安 勝	平 茂 勝	1,000	
菊 勝 久	安 福 久	3,000		八重実福	安福165の9	1,000	
安久勝晃	安 福 久	3,000		澤 照 義	山 根 雲	1,000	
飛 良 智	飛 良 美 継	3,000		沢 美 津 雲	山 根 雲	1,000	
暁 雲	山 根 雲	3,000		裕 勝	裕 徳	1,000	
百合雲	山 根 雲	3,000		藤 八 雲	山 根 雲	1,000	
結 乃 宝	菊 福 秀	3,000		福太郎3	金 太 郎 3	1,000※2	
百合花智	飛 良 美 継	3,000※3	(2,000)	菊美翔平	辰 美 継	1,000※2	
星 乃 栄	菊 福 秀	3,000※3	(1,000)	元 裕	裕 徳	1,000	
菊百合福	菊 福 秀	3,000※3	(2,000)	久 隆 照	美 津 照 重	1,000	
美 津 貴	美 津 照 重	3,000※3	(2,000)	勝乃富士	勝 乃 幸	1,000	
				万 太 郎	花 金 幸	1,000	

※1 前年度利用があったものを抜粋

※2 新規基幹種雄牛の価格据え置きについては、選抜後からの供給が概ね1,000本を超えるまでの期間

※3 令和6年4月注文分より価格が改定されるものを赤字で記載

# 「勝乃富士」と「万太郎」の精液販売を開始します！

超早期  
先行販売!!

多くのご要望をいただいている「勝乃富士」と「万太郎※」の精液供給を、現場後代検定に先行して開始します。

受胎率は正常であることを確認していますので、交配に際しては近親交配を避け、採長補短となる子牛生産をお願いいたします。

この機会に是非ご利用ください。

※旧名号：成美之12

I黒211 カツノフジ

## 勝乃富士

黒 16015 (84.2) R4.5.9生

産地：奥州市江刺

繁殖者：及川欣一氏

個体識別番号：1650871200



勝乃幸 黒原5630 (84.3)	勝乃勝	平茂勝	第20平茂	気高
		ふくみ	宝勝	宝勝
		むつき	平茂勝	気高
さゆり 黒原1795609 (83.1)	ゆきこ	金幸	第2はるみ	第5平茂
			かよこ	金水9
		としえ	神高福	神高福
さゆり	耕富士	忠富士	平茂勝	第20平茂
			みふく2の4	安平
		あいか	福之国	北国7の8
		きよみ	安平	安平
ひかる	勝平正	平茂勝	第20平茂	安平
	ひかり	福之国	北国7の8	福桜(宮崎)

本牛は、全形質においてゲノム育種価の高い基礎雌牛「さゆり」に「勝乃幸」を交配して生産されました。本牛のゲノム育種価も枝肉重量がA評価、それ以外の5形質がすべてH評価と過去に類を見ない圧倒的なゲノム育種価を誇る期待の1頭です。

名号	期待育種価(※1)						ゲノム育種価(※2)						現場後代検定	
	枝重	ロース	バラ	皮下	歩留	BMS	枝重	ロース	バラ	皮下	歩留	BMS	期間	地域
勝乃富士	—	—	—	—	—	—	A	H	H	H	H	H	R7.5 ~ R9.6頃	県南

I黒209 マンタロウ

## 万太郎

黒原 6602 (83.3) R3.8.7生

産地：奥州市胆沢

繁殖者：高橋先雄氏

個体識別番号：1606199365



花金幸 黒原5308 (83.7)	第1花国	北国7の8	第7系桜	第14茂	
			きたぐに7	晴美	
		あおはな	花桜	系花	系花
なるみ 黒原1617390 (81.1)	はるみ	金幸	金徳	金水9	
			かよこ	神高福	
		さつき	平茂勝	第20平茂	神高福
なるみ	飛良美継	平茂勝	第20平茂	気高	
			ふくみ	宝勝	
		かよみつぐ	第20平茂	気高	金水9
		安福久	安福165の9	安福(岐阜)	紋次郎
おうしゅう189		もとりょう	平茂勝	第20平茂	
	ひらかわ	きくかわ5	菊谷	菊谷	

本牛は、県内総合育種価第7位(本牛生産時)で、産子のBMSNo.において2ヶタを連発している超能力牛の母「なるみ」に「花金幸」を交配して生産されました。父の特徴である体積感をしっかりと受け継いだ待望の「花金幸」後継牛です。

名号	期待育種価(※1)						ゲノム育種価(※2)						現場後代検定	
	枝重	ロース	バラ	皮下	歩留	BMS	枝重	ロース	バラ	皮下	歩留	BMS	期間	地域
万太郎	H	A	H	B	A	A	A	C	A	B	C	B	R7.4 ~ R9.5頃	県南



~種山の情報誌・SNSはこちらのQRコードからチェック~  
 ←【たねやま種雄牛だより】【子牛市場成績】のバックナンバー  
 Facebookアカウント“いわて畜産振興ネット” →



# 「百合花智」と「菊百合福」の産子！

## 質量兼備の県有種雄牛「百合花智」

### 【血統】

1代祖から「飛良美継」×「百合茂」×「第1花国」×「第5平茂」。

### 【検定成績】

- ・去勢は枝肉重量 515 kg、BMSNo.9.1。雌は枝肉重量 482 kg、BMSNo.9.1。
- ・調査牛の母牛の多くは脂肪交雑の育種価評価が低かった(上位 1/4 未満)が、調査牛 19 頭のうち 17 頭が BMSNo.8 以上、9 頭が No.10 以上となり、能力を発揮。

### 【育種価】

- ・枝肉重量、バラの厚さ、BMSNo.が高評価。質量兼備の種雄牛。



●去勢 26.8ヵ月 ●母の血統:安福久×勝忠平  
●枝肉重量 566 kg ●ロース芯面積 90cm<sup>2</sup>  
●バラの厚さ 9.6cm ●BMSNo.12



●去勢 28.1ヵ月 ●母の血統:菊福秀×福桜(宮崎)  
●枝肉重量 523 kg ●ロース芯面積 65cm<sup>2</sup>  
●バラの厚さ 8.7cm ●BMSNo.12

飛良美継	平茂勝	第20平茂	気高	豊参
		ふくみ	第13ひらしげ	気高
黒原4642 (83.6)	かよみつぐ	第20平茂	宝勝	第8気高
		第12みつぐ	はつこ	福花5
ゆりこ	百合茂	平茂勝	気高	豊参
		しらゆり	第13ひらしげ	気高
	はなひら	第1花国	金水9	第5栄光
		第2やすひら	みつぐ	憲山
黒原1470564 (80.1)		第20平茂	気高	
		ふくみ	宝勝	
		神高福	忠福	
		第2しらき1	忠福	
		北国7の8	第7系桜	
		あおはな	花桜	
		第5平茂	第20平茂	
		やすひら	安美金	

### ※「新細かさ指数」とは…

#### 【定義】

「ロース芯横断面の脂肪交雑ひとつひとつの周囲の長さの合計値」を、「ロース芯面積の平方根」で割って得た値。

#### 【意味】

値が高いほどサシが細かい。

#### 【活用】

遺伝率が中程度(0.45)あるので、遺伝的な改良に活用できる。

# 子牛市場に上場中！！

## 小ザシの改良に期待！「菊百合福」

### 【血統】

1代祖から「菊福秀」×「美津照重」×「百合茂」×「安福久」。  
6代祖と7代祖は「菊谷」。

### 【検定成績】

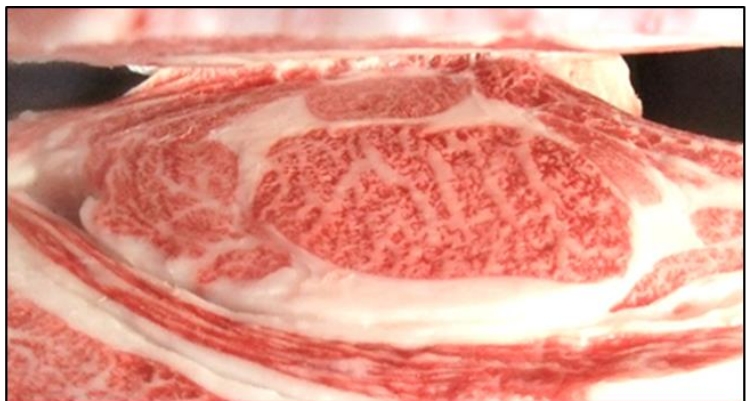
・去勢は枝肉重量 485 kg、BMSNo.9.0。雌は枝肉重量 491 kg、BMSNo.8.9。

### 【育種価】

- ・特に BMSNo.が高評価。
- ・小ザシの指標である「新細かさ指数<sup>\*</sup>」の評価が繋養中県有種雄牛でNo.1。
- ・脂肪交雑の能力に特化した県有種雄牛。



●雌 29.2ヵ月 ●母の血統：百合茂×安福久  
●枝肉重量 478 kg ●ロース芯面積 76cm<sup>2</sup>  
●バラの厚さ 8.6cm ●BMSNo.11



●雌 29.8ヵ月 ●母の血統：菊茂勝×福桜(宮崎)  
●枝肉重量 483 kg ●ロース芯面積 74cm<sup>2</sup>  
●バラの厚さ 8.7cm ●BMSNo.10

### 県有種雄牛の

### 「新細かさ指数」の順位

順位	名号	正確度
1	菊勝久	0.90
2	菊百合福	0.62
3	雪乃花	0.63
4	百合花智	0.77
5	花金幸	0.83
6	菊安舞鶴	0.80
7	花安勝	0.87
8	晴奈	0.62
9	緑乃大地	0.71
10	安久勝晃	0.72

菊福秀	菊谷	安谷土井	安美土井	田安土井
		きくしげ	いつひめ	田森土井
黒原4059 (84.1)	第1ゆきこ	福桜(宮崎)	秀菊	篤波
		ゆきこ3	すずかね	塩重
ゆりみつ	美津照重	美津照	隆桜	隆美
		いつみ	きよふく	安福(岐阜)
	ゆりふく	百合茂	系秀	秀安
		むらふくひさ	ゆきこ	第20平茂
黒原1688536 (82.8)	ゆりふく	美津照	美津福	谷福土井
		いつみ	きくつるみ2	照長土井
黒原1688536 (82.8)	ゆりふく	百合茂	美津福	谷福土井
		むらふくひさ	よしこ6	系秀
黒原1688536 (82.8)	ゆりふく	百合茂	平茂勝	第20平茂
		むらふくひさ	しらゆり	神高福
黒原1688536 (82.8)	ゆりふく	百合茂	安福久	安福165の9
		むらふくひさ	むらざくら69	平茂勝