

たねやま種雄牛だより

Since 2004.4

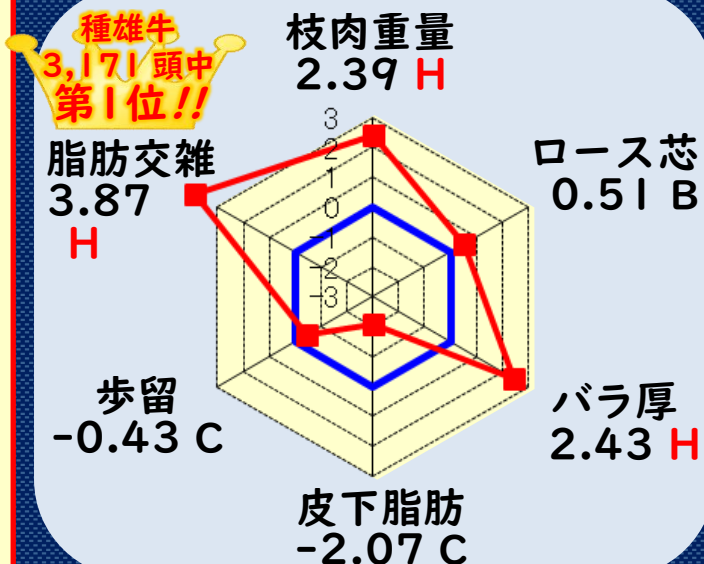
岩手県農業研究センター畜産研究所種山畜産研究室 TEL: 0197-38-2312 FAX: 0197-38-2177

県有種雄牛 育種価で高評価!!

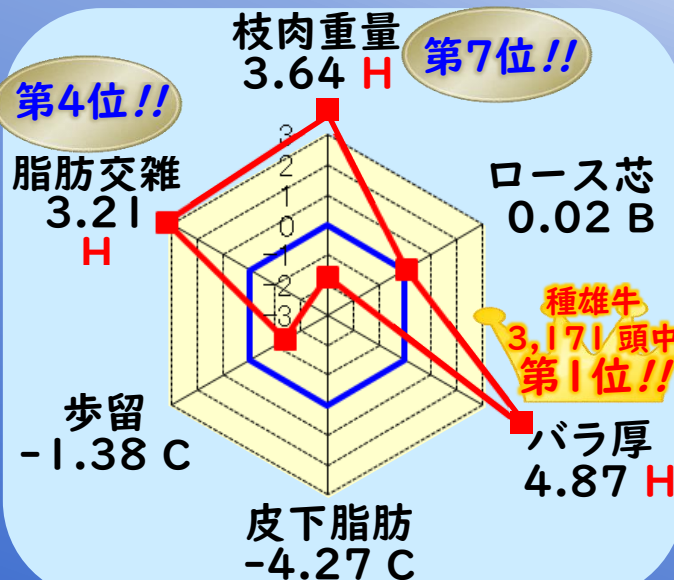


令和6年4月の育種価において、「菊美翔平」及び「福太郎3」が全国トップクラスの評価を受けたほか、「百合花智」及び「美津貴」が脂肪交雑でH評価となりました。

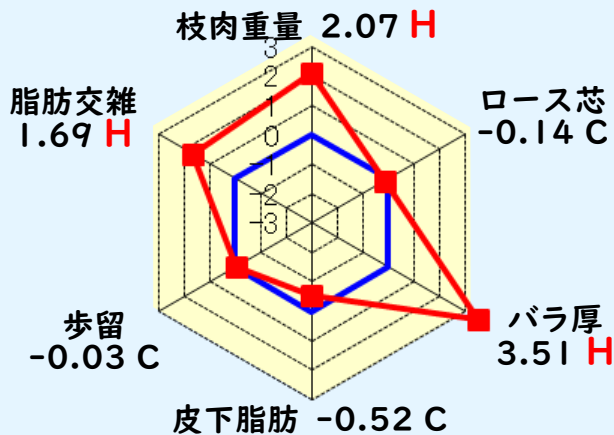
菊美翔平



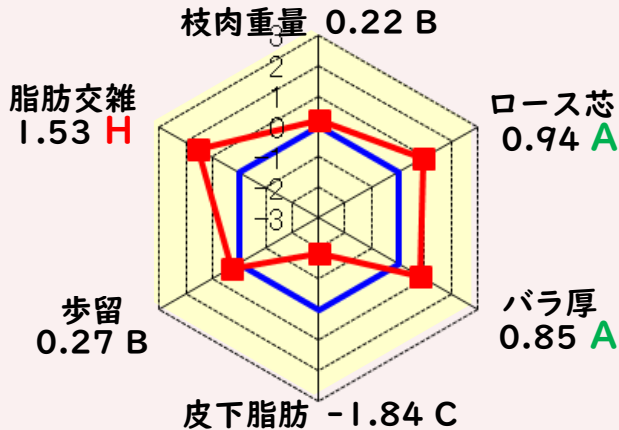
福太郎3



百合花智



美津貴



【グラフの解説】

- ・ 順位は評価の対象となる民間及び他県等の種雄牛を含む 3,171 頭中の順位です。
- ・ 数字はσ値 (偏差値) で、平均を0σとし、数字の大小で産肉能力の高低を示します。
- ・ アルファベットは、「H」が 1.28σ以上で上位 10%以内、「A」が 0.67σ以上 1.28σ未満で上位 11%~25%、「B」が 0σ~0.67σ未満で上位 21%~50%、「C」が0σ未満で下位 50%です。

「菊美翔平」産子が高値取引!!

令和6年5月8日(水)に開催された和牛子牛市場(県南1日目)に、「菊美翔平」の去勢産子(当室産)と雌産子(岩手県立農業大学校産)が1頭ずつ上場されました。

去勢産子は、303日齢で体重310kg、体高118.1cmで、当日の去勢の平均価格(税込)599,361円を上回り、632,500円で高値取引されました。

雌産子は、2~4代祖が田尻系の県有種雄牛で、290日齢で体重277kg、体高117.7cm、胸が深く、体幅に富み、輪郭鮮明、体上線が平直で、当日、開催された子牛共進会で入賞しています。



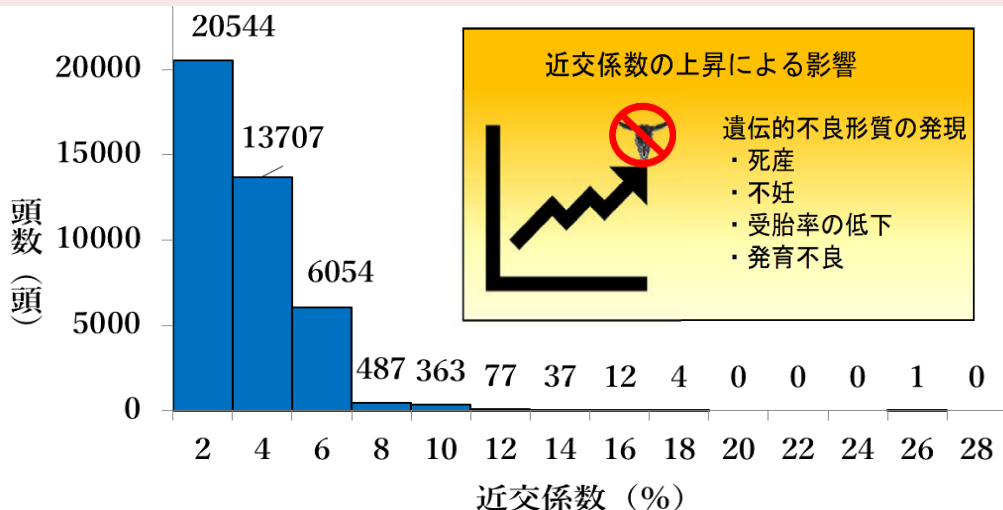
繁殖者：種山畜産研究室 性別：去勢
母の血統：晴奈×茂洋×第1花国

繁殖者：岩手県立農業大学校 性別：雌
母の血統：照也×緑乃大地×岩輝57

「菊美翔平」殆どの雌牛と交配可能



近交係数は血の近さの度合いを示す指標で、高いほど近交退化(死産・発育不良等)が起きやすくなります。農林水産省が令和6年4月に公表した全国の平均は9.7%で、いところ同士を交配した場合の6.25%に比べ高い値となっています。



一方、菊美翔平を県内の雌牛と交配した場合、その産子の約98%が6%以内に収まります。このことから、菊美翔平は近親交配の心配が少ない種雄牛です。

近交係数については子牛市場の相談窓口にて算出できますので、お気軽にご相談ください。

図「菊美翔平」と岩手県内で供用中の雌牛※を交配した場合の近交係数
※ IJBBA (R6.4 評価) 区分「推定(最終分娩が令和3年4月以降のもの)」及び「期待」の雌牛
近交係数算出引用：日本養豚学会誌 37 巻3号 122-126.(2000)
引用：和牛改良・遺伝資源をめぐる情勢(令和6年4月)農林水産省