



岩手県立
一関第一高等学校

普通	理数	体育	農業	工業	商業	水産	家庭	総合
----	----	----	----	----	----	----	----	----

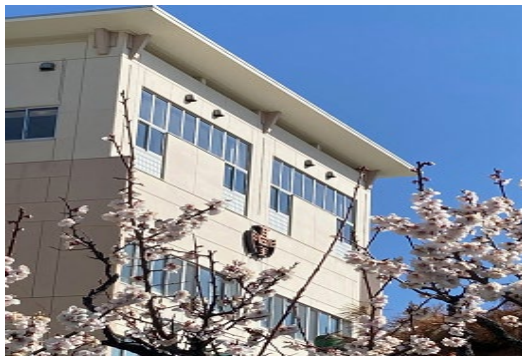
所在地	〒021-0894 岩手県一関市磐井町9番1号		
電話番号	0191-23-4312		
HPアドレス	note		
http://www2.iwate-ed.jp/ic1-h/ (二次元コード)		https://ic1-hs.note.jp/ (二次元コード)	

■設置学科・学級数・募集定員(R6)

- 普通科・4学級・160人
- 理数科・1学級・40人
- ※普通科・理数科の募集はくくり募集

■全校生徒数(R6.5.1現在)

559人(1年185人、2年182人、3年192人)



■スクール・ポリシー(3つの方針)

グレード・エーション・ポリシー(育成を目指す資質・能力に関する方針)
~このような力を伸ばします~

- ◆ 自主自立の精神を持ち、多様性を認めながら、他者と協働する人間性
- ◆ 身に着けた知識・技能を地域・国際社会等の課題解決のために活用する探究心
- ◆ 社会の変化に対応し、主体的に人生設計を立て、進路を選択する能力

カリキュラム・ポリシー(教育課程の編成及び実施に関する方針)
~このような学びを行います~

- ◆ 教科横断的な主体的・対話的で深い学び
- ◆ 学習内容を社会の様々な場面で活用するための探究的な授業
- ◆ ICT 機器の効果的活用等による個別最適な学びと協働的な学び
- ◆ 国内外の高等教育機関や高等学校との連携・協働による高度で先進的な学び
- ◆ 産業界等と連携した生徒の発達段階に応じたキャリア教育・職業教育
- ◆ 科学技術やものづくり・理科・数学などに対する関心を高めるための教育環境
- ◆ 部活動、生徒会活動、ボランティア活動等において生徒の自発的な活動

アドミッション・ポリシー(入学者の受入に関する方針)
~このような生徒を待っています~

- ◆ 他者をいたわる気持ち、社会に貢献する強い意志、世代のリーダーとなる意欲を持つ生徒
- ◆ 多様性を認め、自他の命を尊重し、他者と協働して学ぼうとする生徒
- ◆ 自ら学び続ける意欲を持つ生徒
- ◆ 将来の夢を持ち、その実現に向けて努力できる生徒

■学校の特徴

●公立併設型中高一貫校

平成 21 年に本県唯一の公立併設型中高一貫校となり、附属中学校からの入学者と県内各地の中学校からの入学者が新しい人間関係を築き、お互いに切磋琢磨して学習活動、部活動、生徒会活動等に励み、「岩手で、日本で、世界で活躍するリーダーの育成」に取り組んでいます。

●スーパーサイエンスハイスクール
(科学技術人材の育成)



平成 31 年からSSHに指定されています。科学的素養と豊かな人間性・創造性を持ち、地域を興し世界の発展に貢献する科学技術人材を育成するために、高志探究(探究的学習)、フィールドワーク、高大連携事業等に取り組んでいます。各学年で課題研究を繰り返しながら、協働的な学びの中で人間性と科学的素養を高めていきます。



附属中学校3年生との合同課題研究



ポスター発表の様子

●進路実績

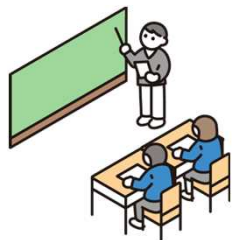
- ・一橋大 ・東北大 ・北海道大 ・筑波大 ・千葉大 ・横浜国立大
- ・秋田大医 ・岩手大 ・国際教養大 ・岩手県立大
- ・早稲田大 ・上智大 ・岩手医科大等

●部活動

- ・陸上競技 ・水泳 ・卓球 ・剣道 ・弓道 ・バレーボール
- ・バスケットボール ・サッカー ・バドミントン ・ソフトテニス
- ・軟式野球 ・硬式野球 ・ソフトボール ・美術 ・文学 ・音楽
- ・書道 ・カメラ ・英語研究 ・競技歌留多 ・茶道 ・吹奏楽
- ・軽音楽 ・科学探究

岩手で、日本で、世界で活躍するリーダーの育成

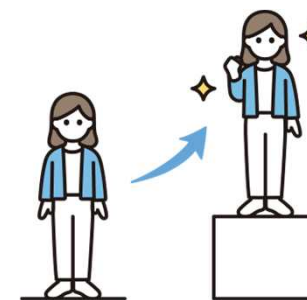
● どのような力が身につくの? Graduation Policy



自主自立の精神を持ち、
多様性を認めながら、他者と
協働する**高い人間性**

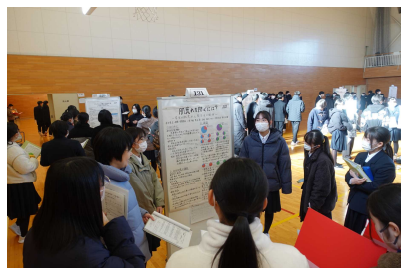
身につけた知識・技能を地域
・国際社会等の課題解決の
ために活用する**探究心**

社会の変化に対応し、
主体的に人生設計を立て、
進路を選択する能力



● どのように学ぶの? Curriculum Policy

高志探究 Jr. (中学校) → 高志探究 I (高1) → 高志探究 II A(高2 普通科) / 高志探究 II B(高2 理数科) → 高志探究 III (3年)
(総合的な探究の時間)



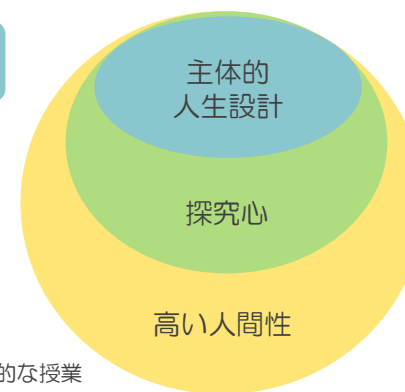
高志探究ポスターセッション



高志探究フィールドワーク



- ・教科横断的な主体的・対話的で深い学び
- ・学習内容を社会の様々な場面で活用するための探究的な授業
- ・ICT機器の効果的活用等による個別最適な学びと協働的な学び
- ・国内外の高等教育機関や高等学校との連携・協働による高度で先進的な学び
- ・産業界等と連携した生徒の発達段階に応じたキャリア教育・職業教育
- ・科学技術やものづくり、理科、数学等に対する関心を高めるための教育環境
- ・部活動、生徒会活動、ボランティア活動等において生徒の自発的な活動



【定時制】 4年制（4年間）教育課程、基礎基本重視指導と支援、体験型学習

● 関高はこんな生徒を待っています! Admission Policy

- ・他者をいたわる気持ち、社会に貢献する強い意志、次世代のリーダーとなる意欲を持つ生徒
- ・多様性を認め、自他の命を尊重し、他者と協働して学ぼうとする生徒
- ・自ら学び続ける意欲を持つ生徒
- ・将来の夢を持ち、その実現に向けて努力できる生徒

学びをサポートする魅力化共同パートナー
一関市 / 地域企業・団体 / 一関高専 / 域内小中学校
岩手大 / 東北大 / 岩手県立大 / 岩手医大 / 盛岡大



Revolution
改革し続ける学校

Refine
高いレベルの教育を
提供する学校

Reflect
周囲の意見を
反映する学校

一関第一高等学校・附属中学校が
「Re-iwa」を目指す5つの「Re」

Response
反応が早い学校

Respect
尊敬し、
尊敬される学校