

# 市町村ごみ排出量(速報値) 令和6年5月分

令和6年7月3日 岩手県環境生活部資源循環推進課

岩手県では、県内33市町村におけるごみの排出状況(集団回収量は除く)を毎月調査し、県公式ホームページ等で公表しています。今般、令和6年5月分の調査結果を以下のとおり取りまとめましたのでお知らせします。なお、端数処理の都合により合計値が一致していない場合もありますのであらかじめご了承ください。

## 1 ごみの排出状況

県全体における令和6年5月のごみの排出状況は次のとおりです。

### (1) 県全体の排出量

項目	排出量	項目	排出量
ごみ総排出量(t)	32,326	一人1日当たりごみ排出量(g/日)	898
うち生活系ごみ(t)	22,431	うち生活系ごみ(g/日)	623
うち家庭系ごみ(t)	19,541	うち家庭系ごみ(g/日)	543
うち事業系ごみ(t)	9,895	うち事業系ごみ(g/日)	275

【参考】第三次岩手県循環型社会形成推進計画(第五次岩手県廃棄物処理計画・岩手県ごみ処理広域化計画)に掲げる目標値

項目	目標
県民一人1日当たり家庭系ごみ排出量(g)	465
県民一人1日当たり事業系ごみ排出量(g)	271

※事業系ごみの排出量については、環境省の一般廃棄物処理事業実態調査に合わせ、生活系ごみと同様に一人1日当たりの排出量を算出している。

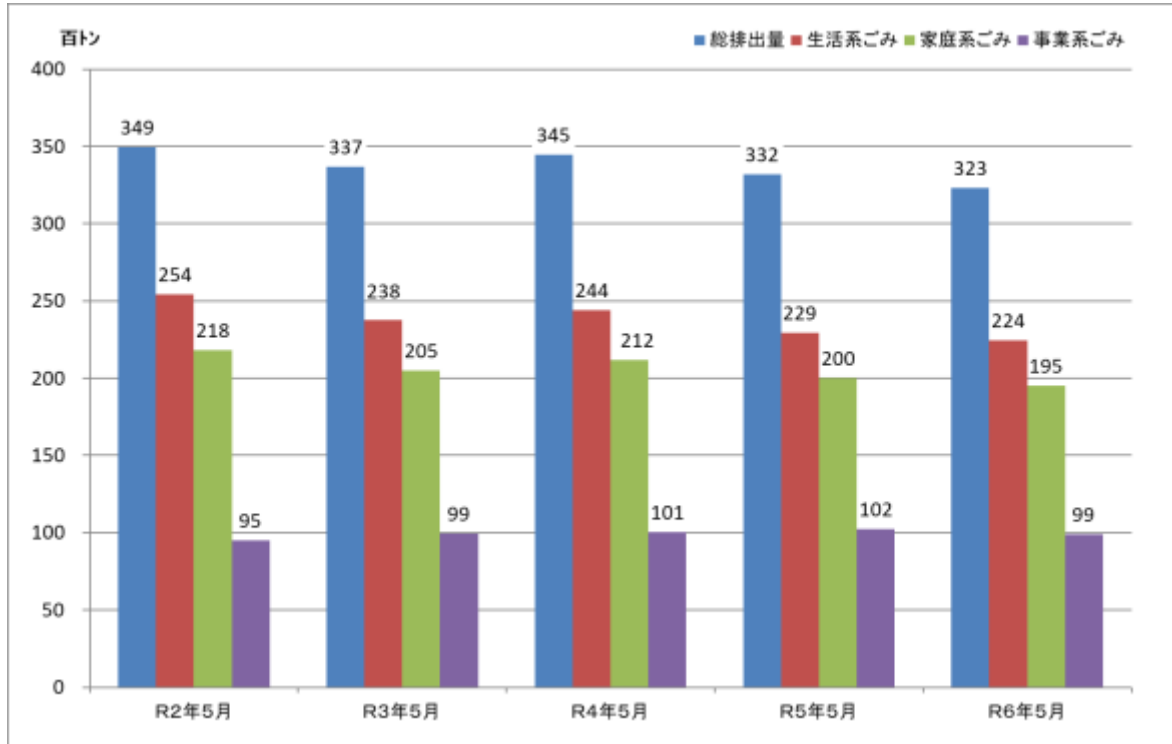
【参考】いわて県民計画(2019~2028)第2期アクションプランに掲げる目標値

項目	目標
一人1日当たり家庭系ごみ(資源になるものを除く)排出量(g)	493

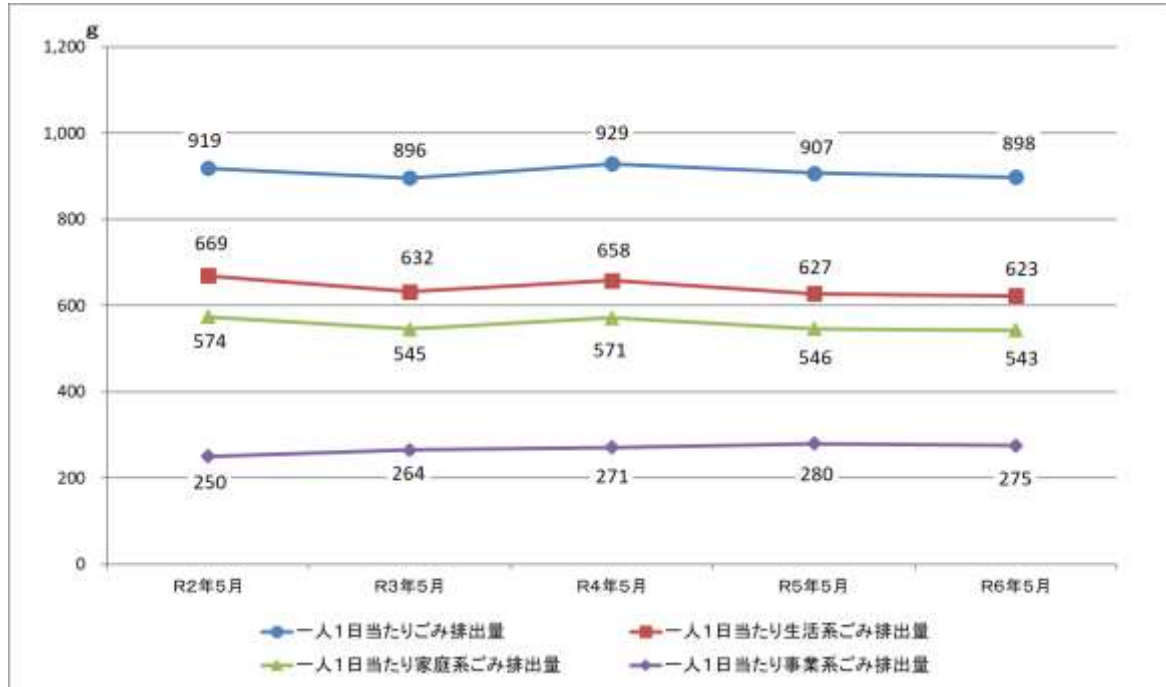
### (2) 県全体のごみ排出量の経年経過(過去5年)

項目	R2年5月	R3年5月	R4年5月	R5年5月	R6年5月
ごみ総排出量(t)	34,941	33,692	34,474	33,180	32,326
うち生活系ごみ(t)	25,439	23,750	24,417	22,948	22,431
うち家庭系ごみ(t)	21,828	20,502	21,200	19,984	19,541
うち事業系ごみ(t)	9,502	9,942	10,057	10,232	9,895
一人1日当たりごみ排出量(g/日)	919	896	929	907	898
うち生活系ごみ(g/日)	669	632	658	627	623
うち家庭系ごみ(g/日)	574	545	571	546	543
うち事業系ごみ(g/日)	250	264	271	280	275

【ごみ排出量の推移（過去5年間）】

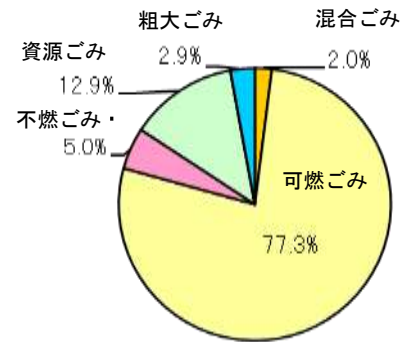


【一人1日当たりごみ排出量の推移（過去5年間）】



### (3) 生活系ごみの排出状況

収集区分	排出量	排出量(トン)			割合(%)
		収集量	直接搬入量	計	
生活系ごみ排出量(t)		20,266	2,165	22,431	100.0
混合ごみ(t)		451	0	451	2.0
可燃ごみ(t)		15,948	1,382	17,329	77.3
不燃ごみ(t)		813	299	1,112	5.0
資源ごみ(t)		2,803	86	2,889	12.9
その他ごみ(t)		2	0	2	0.0
粗大ごみ(t)		250	398	648	2.9



「収集区分別のごみの割合」

## 2 各市町村別の排出状況

各市町村における令和6年5月のごみの排出状況は次のとおりです。

市町村名	総人口	ごみ総排出量(トン)				一人1日当たり排出量(g/日)				資源ごみの割合(%)
		生活系ごみ	家庭系ごみ	事業系ごみ	生活系ごみ	家庭系ごみ	事業系ごみ			
盛岡市	278,666	8,137	5,055	4,261	3,082	942	585	493	357	15.7
宮古市	46,156	1,473	1,047	920	426	1,030	732	643	298	12.1
大船渡市	32,361	816	740	729	75	813	738	727	75	1.5
花巻市	90,429	2,405	1,495	1,360	910	858	533	485	325	9.0
北上市	91,239	2,149	1,472	1,210	676	760	520	428	239	17.8
久慈市	31,521	1,061	797	715	264	1,086	815	731	270	10.3
遠野市	24,246	708	509	410	199	941	677	546	264	19.4
一関市	106,471	2,806	2,123	1,917	683	850	643	581	207	9.7
陸前高田市	17,411	417	349	307	68	772	647	568	125	12.2
釜石市	29,420	984	630	549	354	1,079	690	602	388	12.8
二戸市	24,412	680	530	476	150	899	700	629	199	10.1
八幡平市	23,247	822	573	512	249	1,141	796	711	346	10.7
奥州市	108,609	3,036	2,007	1,817	1,029	902	596	540	306	9.5
滝沢市	54,619	1,451	1,152	994	299	857	680	587	176	13.7
雫石町	15,145	499	362	319	137	1,064	772	680	292	11.9
葛巻町	5,354	148	102	72	46	890	614	436	276	29.0
岩手町	11,668	314	246	204	68	869	681	563	187	17.4
紫波町	32,760	759	574	474	184	747	566	466	181	17.6
矢巾町	26,172	821	473	386	348	1,012	583	476	429	18.4
西和賀町	4,759	128	82	68	46	868	557	458	311	17.8
金ヶ崎町	15,117	353	229	205	124	753	488	438	264	10.3
平泉町	6,784	171	129	116	42	813	612	549	201	10.3
住田町	4,721	103	103	98	0	704	704	672	0	4.6
大槌町	10,578	294	224	168	70	895	682	512	213	25.0
山田町	13,989	358	291	268	67	826	671	618	154	7.9
岩泉町	7,940	254	169	143	86	1,033	686	581	347	15.3
田野畑村	2,924	75	57	49	18	824	628	536	196	14.6
普代村	2,321	72	56	48	17	1,001	771	666	229	13.7
軽米町	8,004	154	128	107	26	619	516	432	103	16.2
野田村	3,931	105	85	76	20	862	696	624	167	10.4
九戸村	5,154	119	104	90	15	744	652	566	93	13.2
洋野町	14,906	404	332	296	72	875	719	641	156	10.7
一戸町	10,765	252	206	178	46	754	618	534	137	13.5
計	1,161,799	32,326	22,431	19,541	9,895	898	623	543	275	12.9

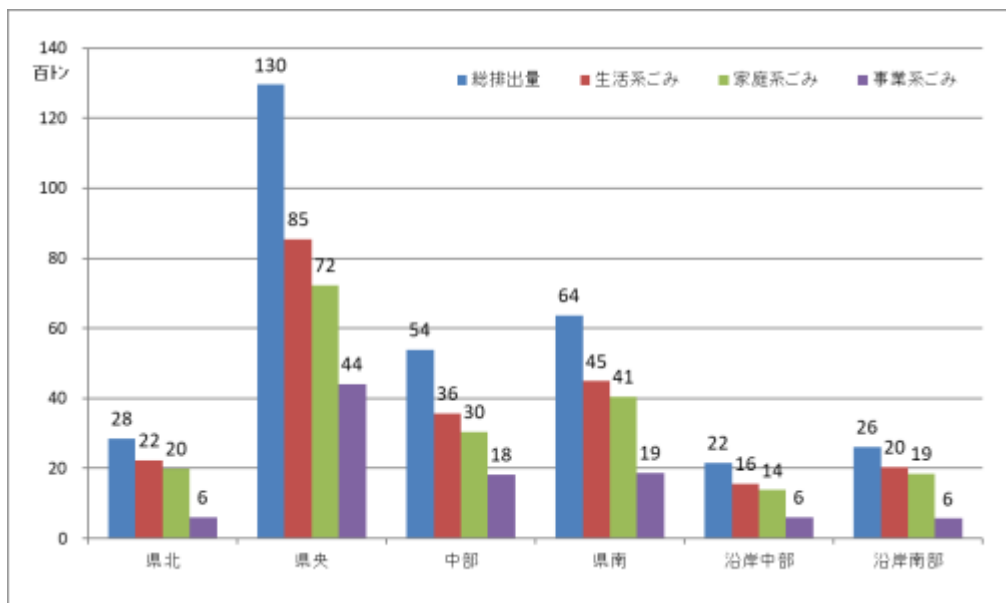
### 3 広域ブロック別のごみの排出状況

県内の市町村を、「県北」、「県央」、「中部」、「県南」、「沿岸中部」、「沿岸南部」の6つの広域ブロックに分類した場合のごみの排出状況は次のとおりです。

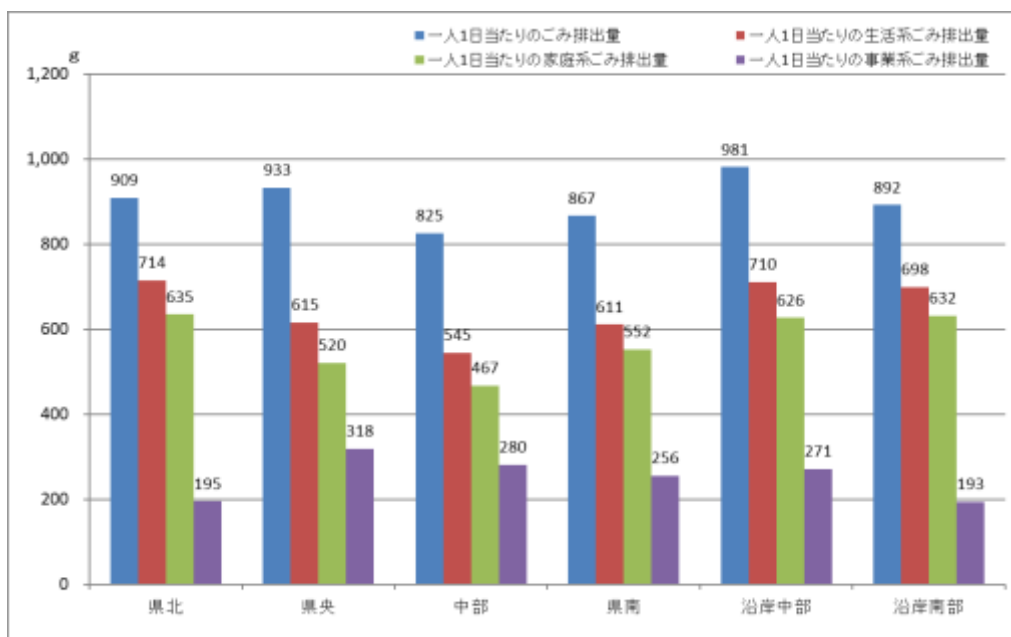
#### (1) 広域ブロック別のごみの排出状況

広域ブロック	総人口	ごみ総排出量(トン)			一人1日当たり排出量(g/日)			資源ごみの割合(%)		
		生活系ごみ	家庭系ごみ	事業系ごみ	生活系ごみ	家庭系ごみ	事業系ごみ			
県北	101,014	2,847	2,237	1,987	610	909	714	635	195	11.2
県央	447,631	12,952	8,539	7,222	4,413	933	615	520	318	15.4
中部	210,673	5,389	3,558	3,048	1,831	825	545	467	280	14.4
県南	236,981	6,366	4,488	4,055	1,878	867	611	552	256	9.7
沿岸中部	71,009	2,160	1,563	1,379	597	981	710	626	271	11.8
沿岸南部	94,491	2,613	2,046	1,851	567	892	698	632	193	9.5
県計・県平均	1,161,799	32,326	22,431	19,541	9,895	898	623	543	275	12.9

【広域ブロック別のごみ排出量】



【広域ブロック別の一人1日当たりごみ排出量】



## (2) 広域ブロック別市町村のごみの排出状況

### ① 県北ブロック

市町村名	総人口	ごみ総排出量(トン)			一人1日当たり排出量(g/日)				資源ごみの割合(%)	
		生活系ごみ	家庭系ごみ	事業系ごみ	生活系ごみ	家庭系ごみ	事業系ごみ			
久慈市	31,521	1,061	797	715	264	1,086	815	731	270	10.3
普代村	2,321	72	56	48	17	1,001	771	666	229	13.7
軽米町	8,004	154	128	107	26	619	516	432	103	16.2
野田村	3,931	105	85	76	20	862	696	624	167	10.4
二戸市	24,412	680	530	476	150	899	700	629	199	10.1
九戸村	5,154	119	104	90	15	744	652	566	93	13.2
洋野町	14,906	404	332	296	72	875	719	641	156	10.7
一戸町	10,765	252	206	178	46	754	618	534	137	13.5
計	101,014	2,847	2,237	1,987	610	909	714	635	195	11.2

### ② 県央ブロック

市町村名	総人口	ごみ総排出量(トン)			一人1日当たり排出量(g/日)				資源ごみの割合(%)	
		生活系ごみ	家庭系ごみ	事業系ごみ	生活系ごみ	家庭系ごみ	事業系ごみ			
盛岡市	278,666	8,137	5,055	4,261	3,082	942	585	493	357	15.7
八幡平市	23,247	822	573	512	249	1,141	796	711	346	10.7
雫石町	15,145	499	362	319	137	1,064	772	680	292	11.9
葛巻町	5,354	148	102	72	46	890	614	436	276	29.0
岩手町	11,668	314	246	204	68	869	681	563	187	17.4
滝沢市	54,619	1,451	1,152	994	299	857	680	587	176	13.7
紫波町	32,760	759	574	474	184	747	566	466	181	17.6
矢巾町	26,172	821	473	386	348	1,012	583	476	429	18.4
計	447,631	12,952	8,539	7,222	4,413	933	615	520	318	15.4

### ③ 中部ブロック

市町村名	総人口	ごみ総排出量(トン)			一人1日当たり排出量(g/日)				資源ごみの割合(%)	
		生活系ごみ	家庭系ごみ	事業系ごみ	生活系ごみ	家庭系ごみ	事業系ごみ			
花巻市	90,429	2,405	1,495	1,360	910	858	533	485	325	9.0
北上市	91,239	2,149	1,472	1,210	676	760	520	428	239	17.8
遠野市	24,246	708	509	410	199	941	677	546	264	19.4
西和賀町	4,759	128	82	68	46	868	557	458	311	17.8
計	210,673	5,389	3,558	3,048	1,831	825	545	467	280	14.4

### ④ 県南ブロック

市町村名	総人口	ごみ総排出量(トン)			一人1日当たり排出量(g/日)				資源ごみの割合(%)	
		生活系ごみ	家庭系ごみ	事業系ごみ	生活系ごみ	家庭系ごみ	事業系ごみ			
奥州市	108,609	3,036	2,007	1,817	1,029	902	596	540	306	9.5
金ケ崎町	15,117	353	229	205	124	753	488	438	264	10.3
一関市	106,471	2,806	2,123	1,917	683	850	643	581	207	9.7
平泉町	6,784	171	129	116	42	813	612	549	201	10.3
計	236,981	6,366	4,488	4,055	1,878	867	611	552	256	9.7

### ⑤ 沿岸中部ブロック

市町村名	総人口	ごみ総排出量(トン)			一人1日当たり排出量(g/日)				資源ごみの割合(%)	
		生活系ごみ	家庭系ごみ	事業系ごみ	生活系ごみ	家庭系ごみ	事業系ごみ			
宮古市	46,156	1,473	1,047	920	426	1,030	732	643	298	12.1
山田町	13,989	358	291	268	67	826	671	618	154	7.9
岩泉町	7,940	254	169	143	86	1,033	686	581	347	15.3
田野畑村	2,924	75	57	49	18	824	628	536	196	14.6
計	71,009	2,160	1,563	1,379	597	981	710	626	271	11.8

### ⑥ 沿岸南部ブロック

市町村名	総人口	ごみ総排出量(トン)			一人1日当たり排出量(g/日)				資源ごみの割合(%)	
		生活系ごみ	家庭系ごみ	事業系ごみ	生活系ごみ	家庭系ごみ	事業系ごみ			
大船渡市	32,361	816	740	729	75	813	738	727	75	1.5
住田町	4,721	103	103	98	0	704	704	672	0	4.6
陸前高田市	17,411	417	349	307	68	772	647	568	125	12.2
釜石市	29,420	984	630	549	354	1,079	690	602	388	12.8
大槌町	10,578	294	224	168	70	895	682	512	213	25.0
計	94,491	2,613	2,046	1,851	567	892	698	632	193	9.5

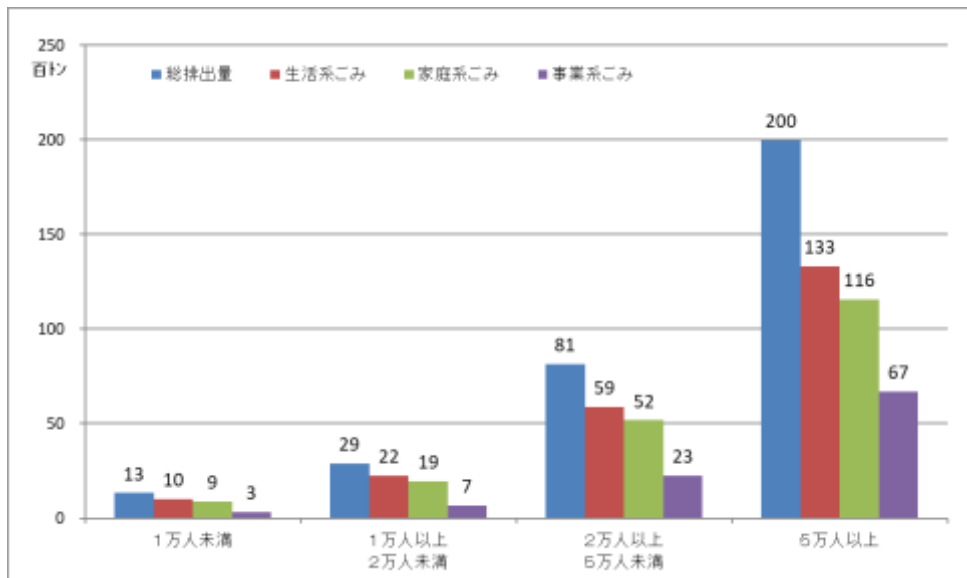
#### 4 人口規模別のごみの排出状況

県内の市町村を、人口規模別に4つに分類した場合のごみの排出状況は次のとおりです。

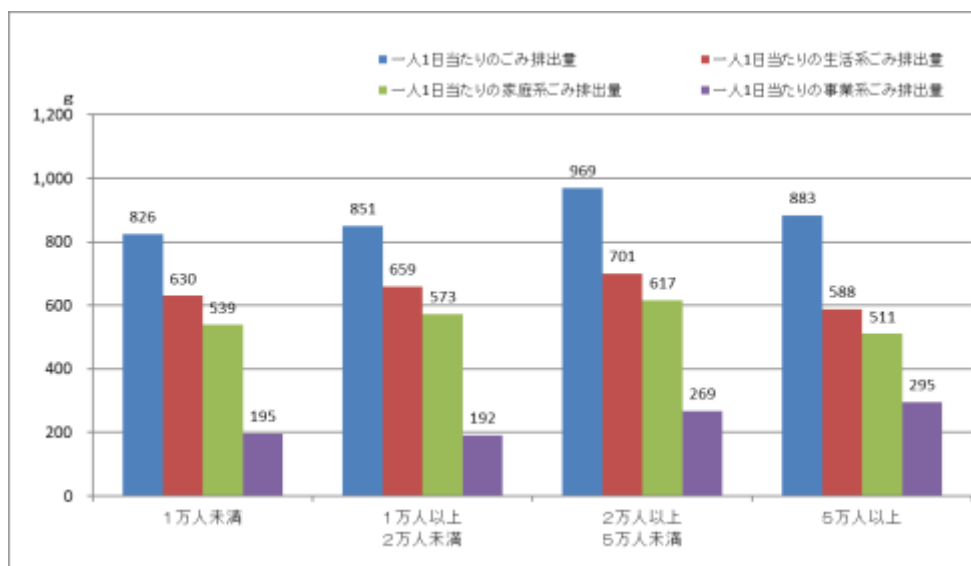
##### (1) 人口規模別のごみの排出状況

人口規模	総人口	ごみ総排出量(トン)			一人1日当たり排出量(g/日)			資源ごみの割合(%)		
		生活系ごみ	家庭系ごみ	事業系ごみ	生活系ごみ	家庭系ごみ	事業系ごみ			
1万人未満	51,892	1,328	1,014	867	314	826	630	539	195	14.5
1万人以上 2万人未満	109,579	2,891	2,240	1,945	651	851	659	573	192	13.2
2万人以上 5万人未満	270,295	8,123	5,873	5,171	2,250	969	701	617	269	12.0
5万人以上	730,033	19,984	13,304	11,559	6,679	883	588	511	295	13.1
県計・県平均	1,161,799	32,326	22,431	19,541	9,895	898	623	543	275	12.9

【人口規模別のごみ排出量】



【人口規模別の一人1日当たりごみ排出量】



## (2) 人口規模別市町村のごみの排出状況

### ① 1万人未満

市町村名	総人口	ごみ総排出量(トン)			一人1日当たり排出量(g/日)			資源ごみの割合(%)		
		生活系ごみ	家庭系ごみ	事業系ごみ	生活系ごみ	家庭系ごみ	事業系ごみ			
普代村	2,321	72	56	48	17	1,001	771	666	229	13.7
田野畑村	2,924	75	57	49	18	824	628	536	196	14.6
野田村	3,931	105	85	76	20	862	696	624	167	10.4
住田町	4,721	103	103	98	0	704	704	672	0	4.6
西和賀町	4,759	128	82	68	46	868	557	458	311	17.8
九戸村	5,154	119	104	90	15	744	652	566	93	13.2
葛巻町	5,354	148	102	72	46	890	614	436	276	29.0
平泉町	6,784	171	129	116	42	813	612	549	201	10.3
軽米町	8,004	154	128	107	26	619	516	432	103	16.2
岩泉町	7,940	254	169	143	86	1,033	686	581	347	15.3
計	51,892	1,328	1,014	867	314	826	630	539	195	14.5

### ② 1万人以上2万人未満

市町村名	総人口	ごみ総排出量(トン)			一人1日当たり排出量(g/日)			資源ごみの割合(%)		
		生活系ごみ	家庭系ごみ	事業系ごみ	生活系ごみ	家庭系ごみ	事業系ごみ			
大槌町	10,578	294	224	168	70	895	682	512	213	25.0
一戸町	10,765	252	206	178	46	754	618	534	137	13.5
岩手町	11,668	314	246	204	68	869	681	563	187	17.4
山田町	13,989	358	291	268	67	826	671	618	154	7.9
金ヶ崎町	15,117	353	229	205	124	753	488	438	264	10.3
洋野町	14,906	404	332	296	72	875	719	641	156	10.7
雫石町	15,145	499	362	319	137	1,064	772	680	292	11.9
陸前高田市	17,411	417	349	307	68	772	647	568	125	12.2
計	109,579	2,891	2,240	1,945	651	851	659	573	192	13.2

### ③ 2万人以上5万人未満

市町村名	総人口	ごみ総排出量(トン)			一人1日当たり排出量(g/日)			資源ごみの割合(%)		
		生活系ごみ	家庭系ごみ	事業系ごみ	生活系ごみ	家庭系ごみ	事業系ごみ			
八幡平市	23,247	822	573	512	249	1,141	796	711	346	10.7
遠野市	24,246	708	509	410	199	941	677	546	264	19.4
二戸市	24,412	680	530	476	150	899	700	629	199	10.1
矢巾町	26,172	821	473	386	348	1,012	583	476	429	18.4
釜石市	29,420	984	630	549	354	1,079	690	602	388	12.8
紫波町	32,760	759	574	474	184	747	566	466	181	17.6
久慈市	31,521	1,061	797	715	264	1,086	815	731	270	10.3
大船渡市	32,361	816	740	729	75	813	738	727	75	1.5
宮古市	46,156	1,473	1,047	920	426	1,030	732	643	298	12.1
計	270,295	8,123	5,873	5,171	2,250	969	701	617	269	12.0

### ④ 5万人以上

市町村名	総人口	ごみ総排出量(トン)			一人1日当たり排出量(g/日)			資源ごみの割合(%)		
		生活系ごみ	家庭系ごみ	事業系ごみ	生活系ごみ	家庭系ごみ	事業系ごみ			
滝沢市	54,619	1,451	1,152	994	299	857	680	587	176	13.7
北上市	91,239	2,149	1,472	1,210	676	760	520	428	239	17.8
花巻市	90,429	2,405	1,495	1,360	910	858	533	485	325	9.0
一関市	106,471	2,806	2,123	1,917	683	850	643	581	207	9.7
奥州市	108,609	3,036	2,007	1,817	1,029	902	596	540	306	9.5
盛岡市	278,666	8,137	5,055	4,261	3,082	942	585	493	357	15.7
計	730,033	19,984	13,304	11,559	6,679	883	588	511	295	13.1