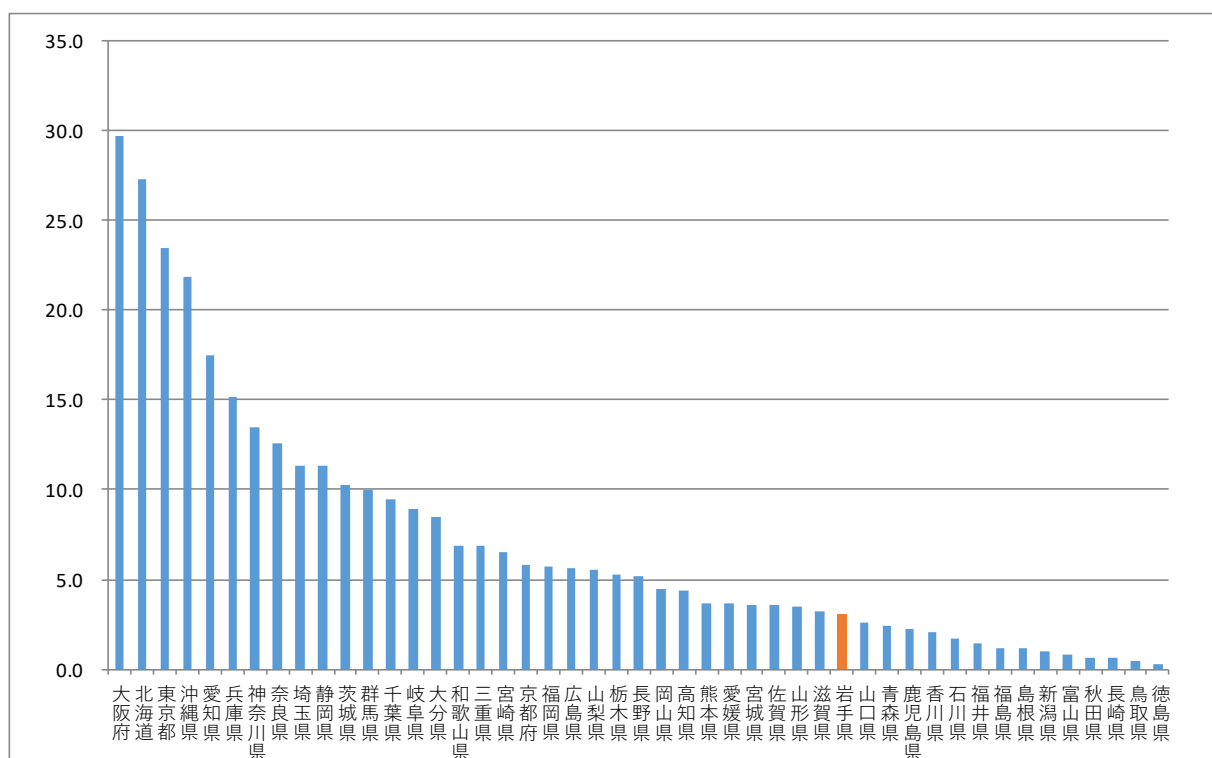


(3) 直近1週間の新規患者数(対人口10万人) : 11月26日~12月3日



都道府県	10万人あたり患者数	和歌山県	6.9	滋賀県	3.2
大阪府	29.7	三重県	6.9	岩手県	3.0
北海道	27.3	宮崎県	6.5	山口県	2.6
東京都	23.5	京都府	5.8	青森県	2.4
沖縄県	21.9	福岡県	5.7	鹿児島県	2.2
愛知県	17.5	広島県	5.6	香川県	2.1
兵庫県	15.2	山梨県	5.5	石川県	1.7
神奈川県	13.5	栃木県	5.3	福井県	1.4
奈良県	12.6	長野県	5.2	福島県	1.2
埼玉県	11.3	岡山県	4.5	島根県	1.2
静岡県	11.3	高知県	4.4	新潟県	1.0
茨城県	10.3	熊本県	3.7	富山県	0.8
群馬県	10.0	愛媛県	3.7	秋田県	0.6
千葉県	9.5	宮城県	3.6	長崎県	0.6
岐阜県	8.9	佐賀県	3.6	鳥取県	0.5
大分県	8.5	山形県	3.5	徳島県	0.3