

岩手県内の主要駅における人の流れについて、GoToトラベル開始以降の4週間の対前年比較を実施した。GW期間については、主要駅全てで概ね▲80%減となっていた。GoToトラベル開始後の7月27日(月)～8月23日(日)の期間については、盛岡駅で▲54%減少、一ノ関駅で▲65%減少となるなど一定程度の回復傾向にあるものの、急激な増加等にはつながっていないことが分かった。特に、休日については、一ノ関駅で▲72%減少となるなど、平日に比べて対前年の減少率が著しい傾向には変わりはなかった。

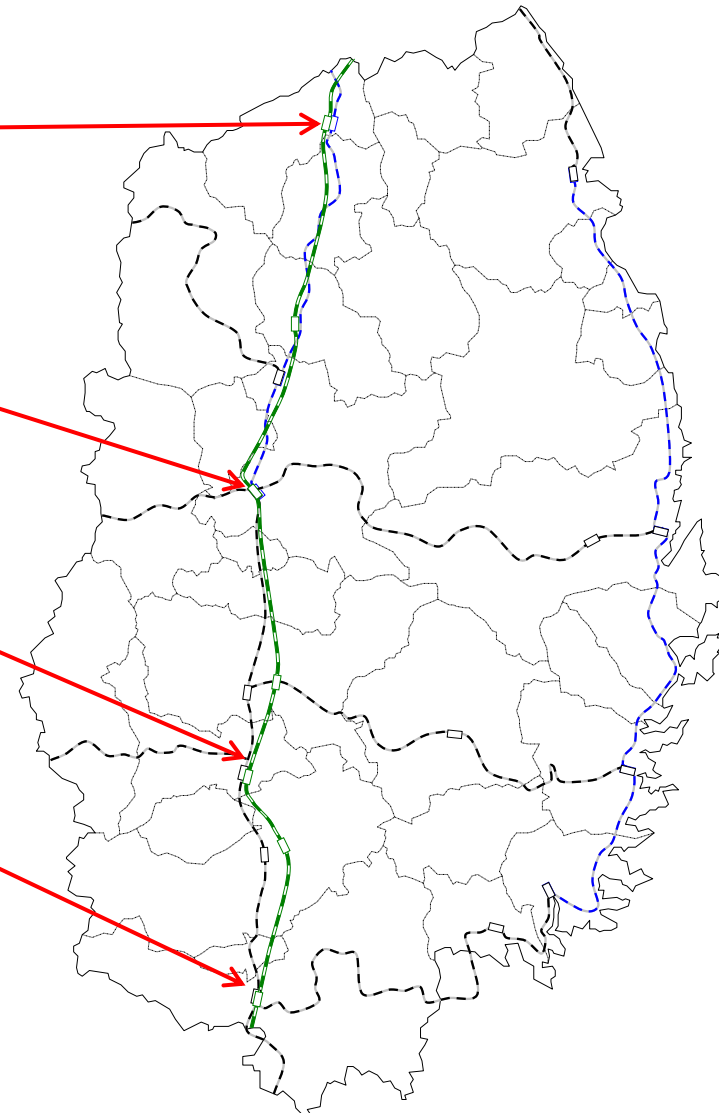
## 【主要駅来訪者数の対前年比増減率】

二戸駅	全日	平日	休日
7月末以降	-60%	-53%	-62%
GW期間	-77%	-50%	-81%

盛岡駅	全日	平日	休日
7月末以降	-54%	-51%	-62%
GW期間	-80%	-56%	-85%

北上駅	全日	平日	休日
7月末以降	-57%	-50%	-63%
GW期間	-77%	-53%	-81%

一ノ関駅	全日	平日	休日
7月末以降	-65%	-60%	-72%
GW期間	-83%	-53%	-86%



※GW期間……2020/4/25(土)～5/8(金)と2019/4/27(土)～5/10(金)を比較  
7月末以降…2020/7/27(月)～8/23(日)と2019/7/29(月)～8/25(日)を比較

- 【出典及び分析方法】・KDDI Location Analyzer (<https://k-locationanalyzer.com/>)  
 ・auスマートフォンユーザーのうち個別同意を得たユーザーを対象に、個人を特定できない処理を行って集計。未成年者・インバウンドは集計対象外。  
 ・KDDI Location Analyzerを利用し、駅舎、駅前広場等を含む範囲を抽出して来訪者数を集計した。なお、集計した人数から十の位を四捨五入して処理している。  
 ・期間中に複数回来訪し場合でも、同一月内においては1人として集計している。

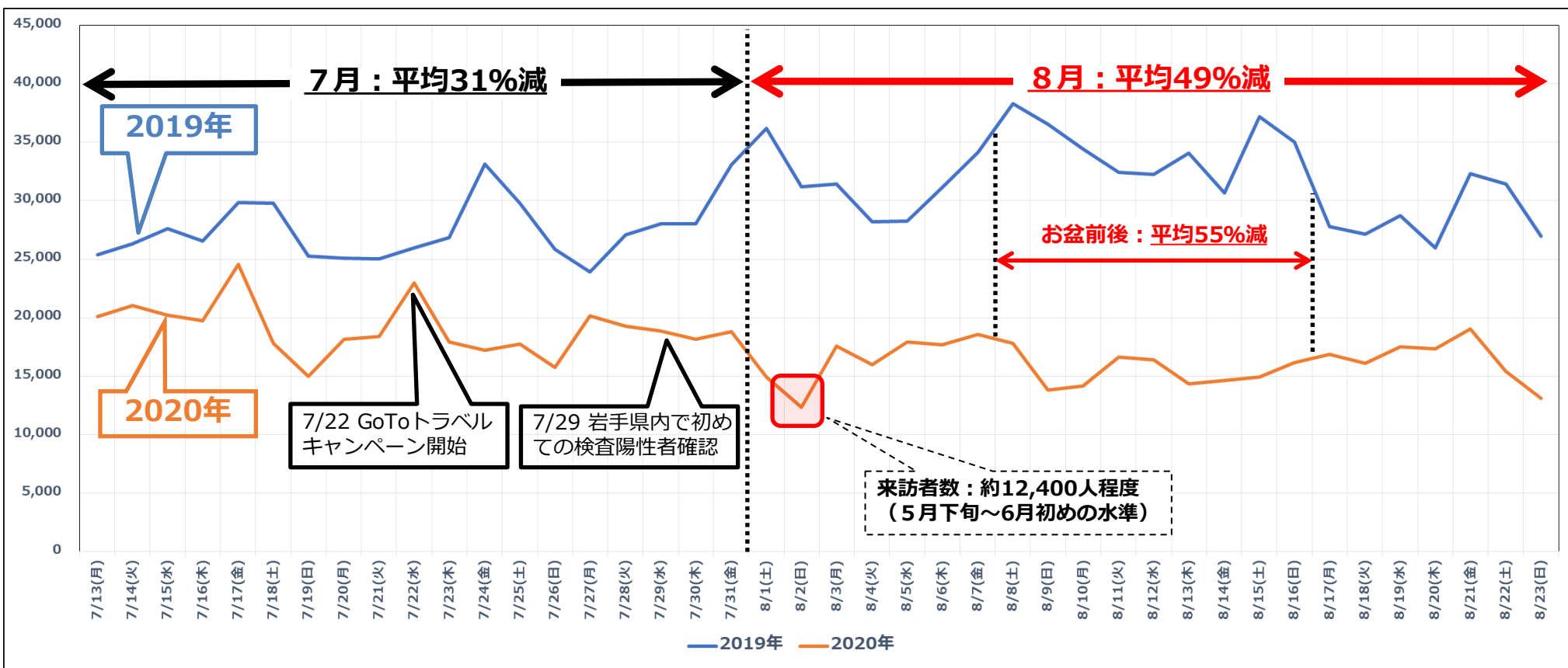
# 盛岡駅における人の流れの動向について

盛岡駅における人の流れについて、7月13日(月)～8月23日(日)を前年と比較分析を実施した。**7月中は対前年▲31%減少**となっていたものの、**8/1～23の期間については対前年▲49%減少、特にお盆前後の期間については▲55%減少**となっているなど、**さんさ踊りの中止やお盆の帰省自粛の影響が生じている**ことが分かった。また、県内で初めての検査陽性者が確認された直後の**土日(8/1～2)**は来訪者(推計値)が約12,400人程度、5月下旬～6月初めの水準にまで落ち込んでいることから、**県民の外出自粛傾向が強くなっている**ことが分かった。

【出典及び分析方法】・KDDI Location Analyzer (<https://k-locationanalyzer.com/>)

- ・auスマートフォンユーザーのうち個別同意を得たユーザーを対象に、個人を特定できない処理を行って集計。未成年者・インバウンドは集計対象外。
- ・KDDI Location Analyzerを利用し、駅舎、駅前広場等を含む範囲を抽出して来訪者数を集計した。

## 【来訪者数の推移(2020年7月13日～8月23日・対前年比)】



※2020年7月13日(月)～8月23日(日)の来訪者数を前年同週(2019年7月15日(月)～8月25日(日))と比較した。

※来訪者数は、KDDI Location Analyzerを利用し、駅舎、駅前広場等を含む範囲を抽出して集計した**拡大推計値**である。また、グラフ横軸の日付は2020年のものである。

# 盛岡大通周辺における滞在人口の対前年比較

盛岡大通周辺における滞在人口（60分以上滞在の人口）について、7月末以降（7/27～8/23）を前年と比較した結果、**対前年比で平均▲26%減少**していることが分かった。また、夏イベントの中止や外出自粛の影響から、平日に比べて休日における減少率が大きく、特に休日の17時～22時の時間帯の減少率が大きくなるなど、GW期間中と同様の傾向にあることが分かった。

## 【期間中の滞在人口の比較（前年同期比）】

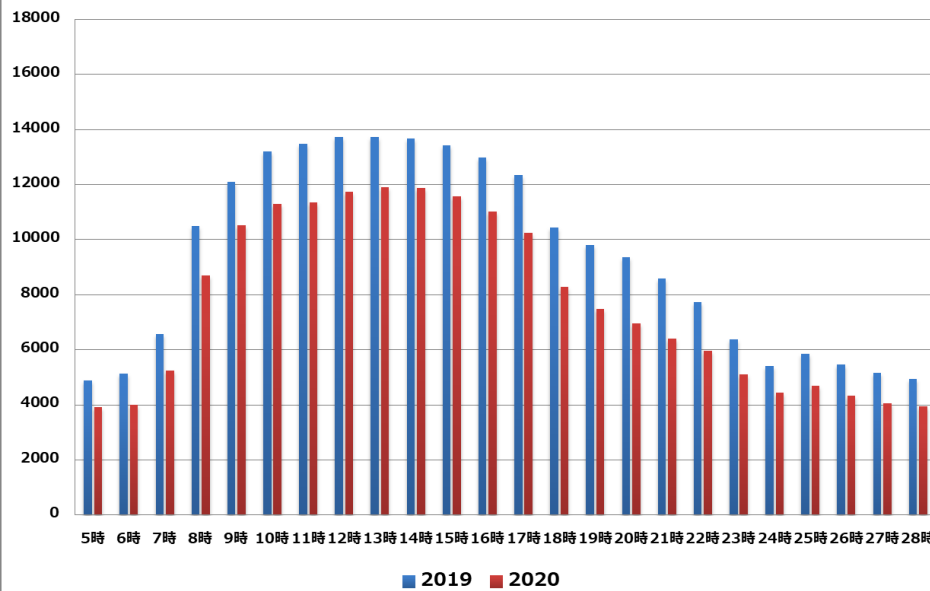
		1日平均	平日平均	休日平均
2019年	7/29(月)～8/25(日)	26,100人	27,600人	22,900人
2020年	7/27(月)～8/23(日)	19,400人	21,600人	14,700人
		<b>-26%</b>	<b>-22%</b>	<b>-36%</b>
参考	7/1～7/26	<b>-22%</b>	<b>-20%</b>	<b>-22%</b>
	6/1～6/30	<b>-19%</b>	<b>-19%</b>	<b>-18%</b>
	GW後～5/31	<b>-33%</b>	<b>-32%</b>	<b>-41%</b>
	GW期間中	<b>-48%</b>	<b>-36%</b>	<b>-59%</b>

## 【調査範囲】

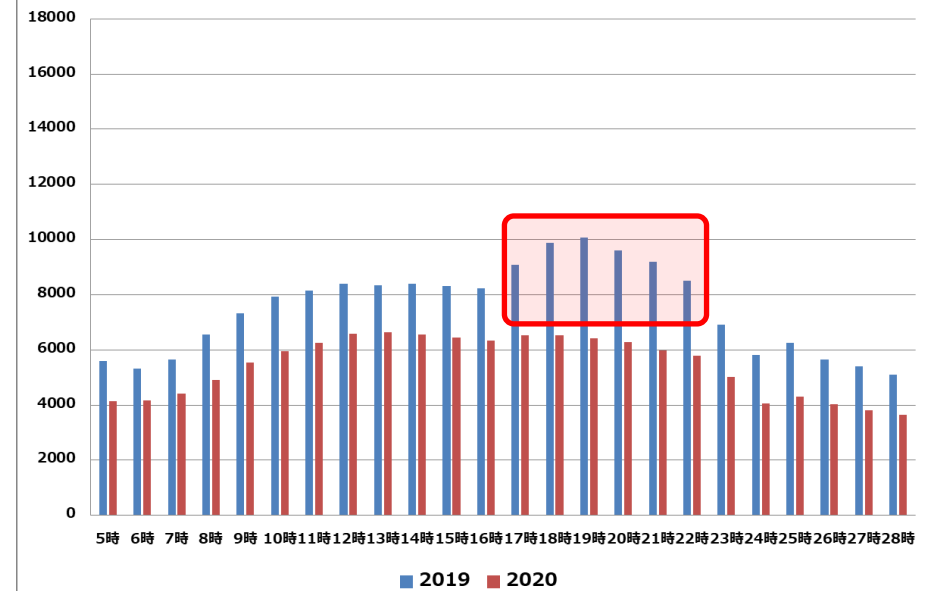


※滞在人口は、KDDI Location Analyzerを利用し、映画館通り交差点を中心に半径500mの範囲（右地図参照）を抽出して集計した**拡大推計値**である。  
 ※該当範囲内に**60分以上滞在した人口が対象**であり、KDDI Location Analyzerにより抽出して集計した拡大推計値から十の位を四捨五入する処理を行っている。

### 盛岡大通周辺の滞在人口の推移（平日時間帯別）



### 盛岡大通周辺の滞在人口の推移（休日時間帯別）



※2020年7月27日(月)～8月23日(日)の滞在人口を前年同週（2019年7月29日(月)～8月25日(日)）と比較した。  
 ※滞在人口は、KDDI Location Analyzerを利用し、映画館通り交差点を中心に半径500mの範囲を抽出して60分以上滞在した人口を集計した**拡大推計値**である。