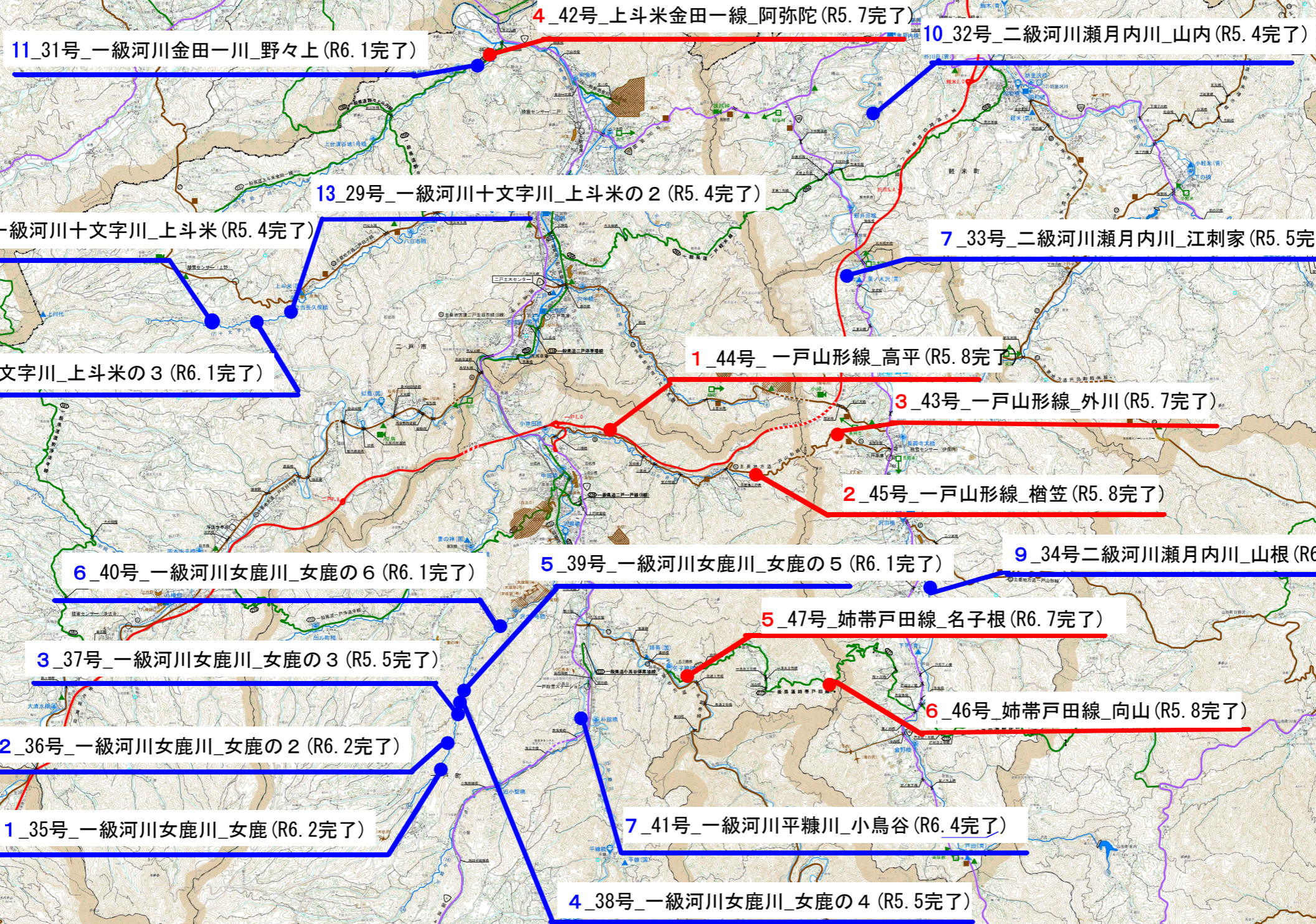
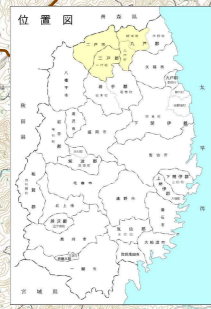


二戸土木センター管内図

R4. 8. 3豪雨 災害箇所位置図

河川施設

道路施設



道路表		河川表	
①	一般国道	○	一級河川
②	主要地方道	○	二級河川
③	一般地方道	○	河川敷
④	支線道路	○	河川敷
⑤	未開通道路	○	河川敷
⑥	河川敷	○	河川敷
⑦	河川敷	○	河川敷
⑧	河川敷	○	河川敷
⑨	河川敷	○	河川敷
⑩	河川敷	○	河川敷
⑪	河川敷	○	河川敷
⑫	河川敷	○	河川敷
⑬	河川敷	○	河川敷
⑭	河川敷	○	河川敷
⑮	河川敷	○	河川敷
⑯	河川敷	○	河川敷
⑰	河川敷	○	河川敷
⑱	河川敷	○	河川敷
⑲	河川敷	○	河川敷
⑳	河川敷	○	河川敷

九戸郡九戸村外川地内（県道一戸山形線）

【施工前】



【施工後】



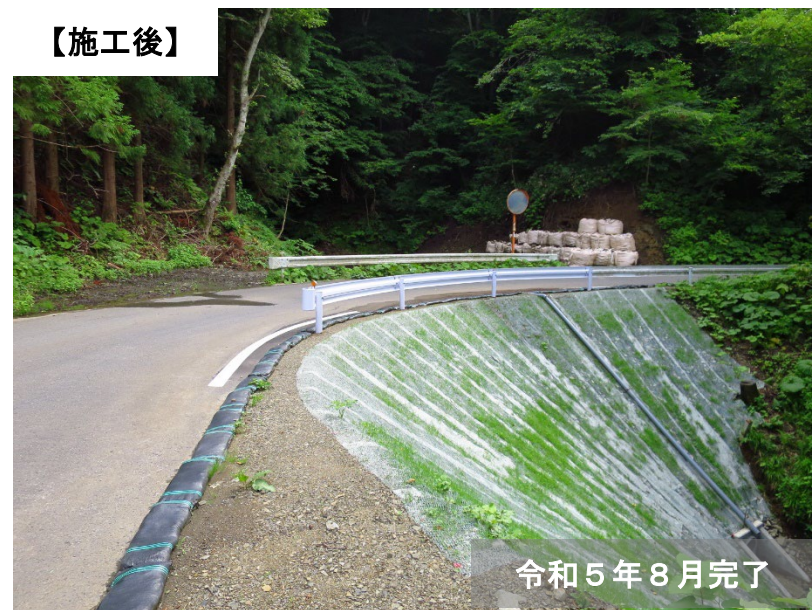
令和5年7月完了

二戸郡一戸町向山地内（県道姉帯戸田線）

【施工前】

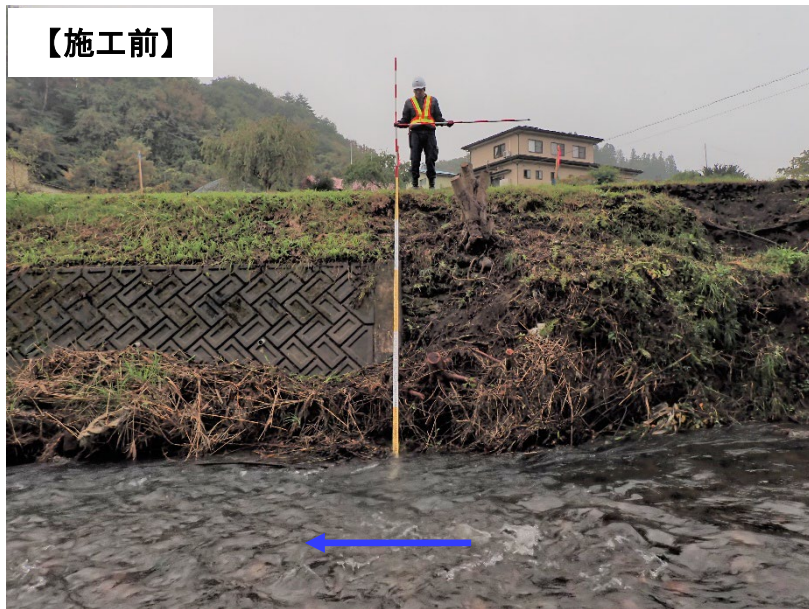


【施工後】



令和5年8月完了

二戸市野々上地内（一級河川金田一川）



二戸市上斗米地内（一級河川十文字川）



九戸郡九戸村山根地内（二級河川瀬月内川）



二戸郡一戸町女鹿地内（一級河川女鹿川）



二戸郡一戸町名子根地内（県道姉帯戸田線）

【施工前】



【施工後】



令和6年7月完了