

市町村ごみ排出量(速報値) 令和6年6月分

令和6年7月30日 岩手県環境生活部資源循環推進課

岩手県では、県内33市町村におけるごみの排出状況(集団回収量は除く)を毎月調査し、県公式ホームページ等で公表しています。今般、令和6年6月分の調査結果を以下のとおり取りまとめましたのでお知らせします。なお、端数処理の都合により合計値が一致していない場合もありますのであらかじめご了承ください。

1 ごみの排出状況

県全体における令和6年6月のごみの排出状況は次のとおりです。

(1) 県全体の排出量

項目	排出量	項目	排出量
ごみ総排出量(t)	29,079	一人1日当たりごみ排出量(g/日)	835
うち生活系ごみ(t)	19,684	うち生活系ごみ(g/日)	565
うち家庭系ごみ(t)	16,990	うち家庭系ごみ(g/日)	488
うち事業系ごみ(t)	9,395	うち事業系ごみ(g/日)	270

【参考】第三次岩手県循環型社会形成推進計画(第五次岩手県廃棄物処理計画・岩手県ごみ処理広域化計画)に掲げる目標値

項目	目標
県民一人1日当たり家庭系ごみ排出量(g)	465
県民一人1日当たり事業系ごみ排出量(g)	271

※事業系ごみの排出量については、環境省の一般廃棄物処理事業実態調査に合わせ、生活系ごみと同様に一人1日当たりの排出量を算出している。

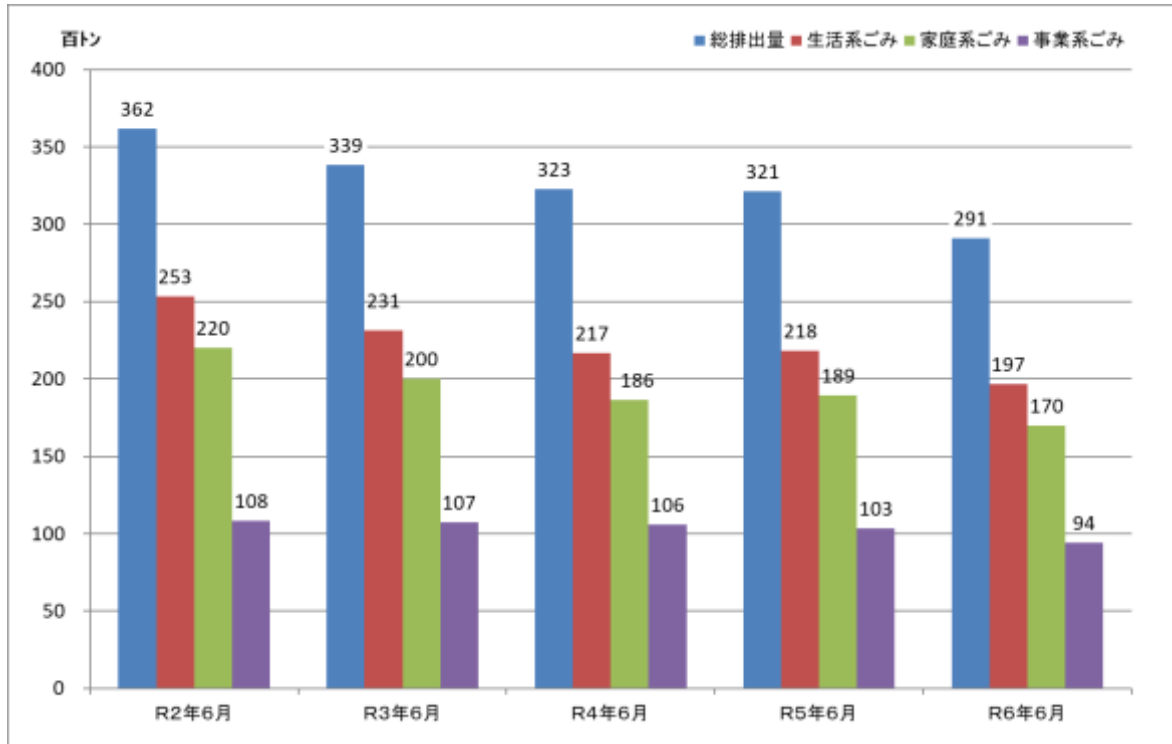
【参考】いわて県民計画(2019~2028)第2期アクションプランに掲げる目標値

項目	目標
一人1日当たり家庭系ごみ(資源になるものを除く)排出量(g)	493

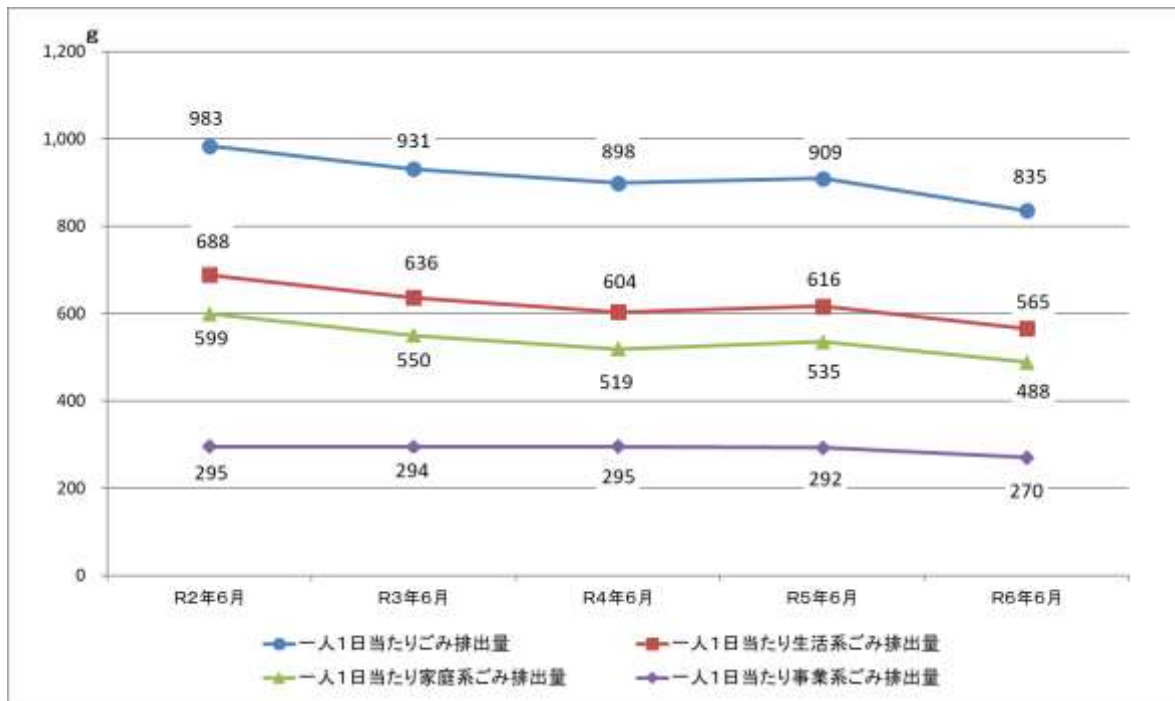
(2) 県全体のごみ排出量の経年経過(過去5年)

項目	R2年6月	R3年6月	R4年6月	R5年6月	R6年6月
ごみ総排出量(t)	36,165	33,854	32,254	32,146	29,079
うち生活系ごみ(t)	25,324	23,146	21,665	21,804	19,684
うち家庭系ごみ(t)	22,024	19,999	18,630	18,934	16,990
うち事業系ごみ(t)	10,841	10,708	10,589	10,342	9,395
一人1日当たりごみ排出量(g/日)	983	931	898	909	835
うち生活系ごみ(g/日)	688	636	604	616	565
うち家庭系ごみ(g/日)	599	550	519	535	488
うち事業系ごみ(g/日)	295	294	295	292	270

【ごみ排出量の推移（過去5年間）】

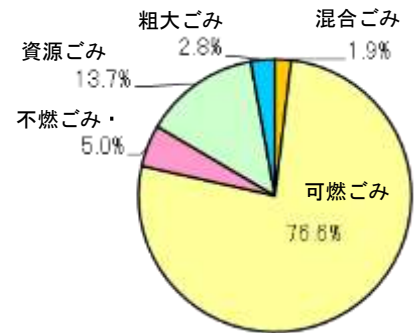


【一人1日当たりごみ排出量の推移（過去5年間）】



(3) 生活系ごみの排出状況

収集区分	排出量	排出量(トン)			割合(%)
		収集量	直接搬入量	計	
生活系ごみ排出量(t)	17,875	1,809	19,684	100.0	
混合ごみ(t)	378	0	378	1.9	
可燃ごみ(t)	13,911	1,161	15,072	76.6	
不燃ごみ(t)	740	240	980	5.0	
資源ごみ(t)	2,617	77	2,694	13.7	
その他ごみ(t)	2	0	2	0.0	
粗大ごみ(t)	228	331	559	2.8	



収集区分	排出量	排出量(トン)			割合(%)
		収集量	直接搬入量	計	
家庭系ごみ排出量(t)	15,257	1,732	16,990	86.3	
資源ごみ排出量(t)	2,617	77	2,694	13.7	

2 各市町村別の排出状況

各市町村における令和6年6月のごみの排出状況は次のとおりです。

市町村名	総人口	ごみ総排出量(トン)				一人1日当たり排出量(g/日)				資源ごみの割合(%)
		生活系ごみ	家庭系ごみ	事業系ごみ	資源系ごみ	生活系ごみ	家庭系ごみ	事業系ごみ	資源系ごみ	
盛岡市	278,442	7,562	4,559	3,811	3,003	905	546	456	359	16.4
宮古市	46,069	1,349	934	814	415	976	676	589	300	12.8
大船渡市	32,302	684	616	605	69	706	635	625	71	1.7
花巻市	90,341	2,151	1,305	1,205	845	794	482	444	312	7.7
北上市	91,235	1,997	1,350	1,077	647	730	493	394	236	20.2
久慈市	31,494	916	678	597	239	970	717	632	253	11.9
遠野市	24,214	621	460	362	161	855	633	499	222	21.3
一関市	106,367	2,423	1,806	1,603	617	759	566	502	193	11.3
陸前高田市	17,412	375	313	267	61	717	600	512	118	14.7
釜石市	29,371	829	510	447	318	940	579	507	361	12.4
二戸市	24,356	579	437	393	142	792	598	538	194	10.0
八幡平市	23,206	703	486	436	217	1,009	698	626	312	10.3
奥州市	108,508	2,767	1,777	1,584	990	850	546	486	304	10.9
滝沢市	54,567	1,318	992	862	326	805	606	526	199	13.1
雫石町	15,125	436	322	284	114	962	710	626	252	11.7
葛巻町	5,356	124	86	60	38	769	533	371	236	30.4
岩手町	11,678	281	217	176	64	801	620	502	181	19.0
紫波町	32,730	727	523	433	204	741	533	441	208	17.3
矢巾町	26,157	760	423	346	337	968	539	441	430	18.1
西和賀町	4,754	125	81	67	44	874	564	473	310	16.3
金ヶ崎町	15,100	314	197	176	117	692	435	389	257	10.6
平泉町	6,775	149	114	98	36	733	558	483	175	13.6
住田町	4,708	87	87	81	0	612	612	576	0	5.9
大槌町	10,564	253	190	141	63	797	599	444	198	25.9
山田町	13,990	323	258	237	64	768	616	565	153	8.3
岩泉町	7,929	226	148	122	78	950	623	513	327	17.7
田野畑村	2,911	63	47	41	16	723	542	468	181	13.5
普代村	2,319	65	46	39	19	933	667	555	266	16.8
軽米町	7,987	141	119	103	22	589	496	428	93	13.7
野田村	3,921	92	72	63	20	786	613	535	173	12.8
九戸村	5,145	95	83	72	12	613	537	468	76	12.9
洋野町	14,887	337	284	245	53	754	635	549	119	13.5
一戸町	10,755	209	166	144	44	648	513	445	135	13.3
計	1,160,675	29,079	19,684	16,990	9,395	835	565	488	270	13.7

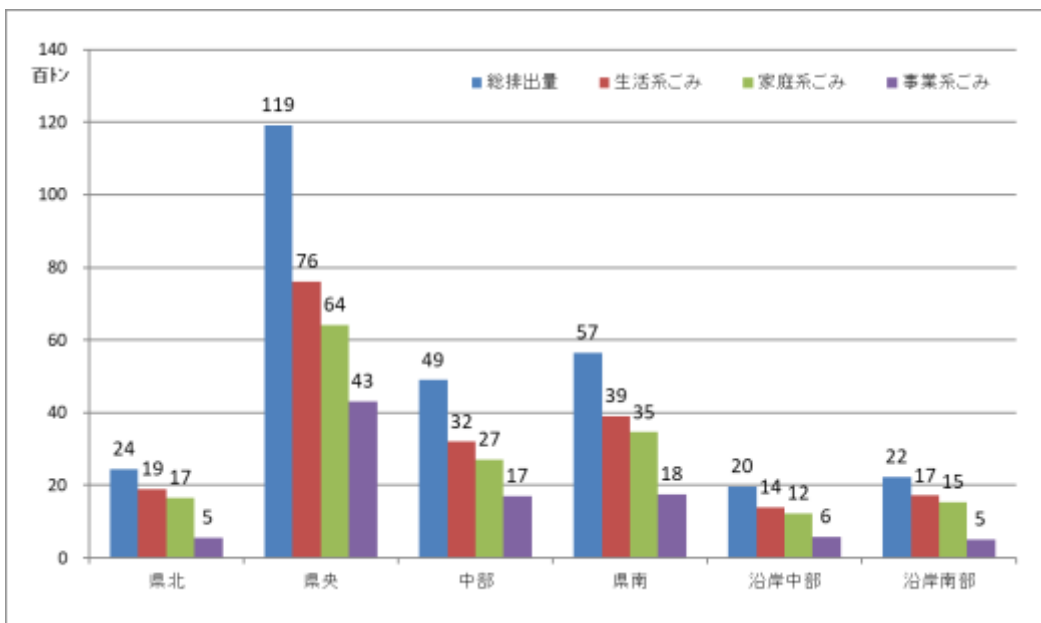
3 広域ブロック別のごみの排出状況

県内の市町村を、「県北」、「県央」、「中部」、「県南」、「沿岸中部」、「沿岸南部」の6つの広域ブロックに分類した場合のごみの排出状況は次のとおりです。

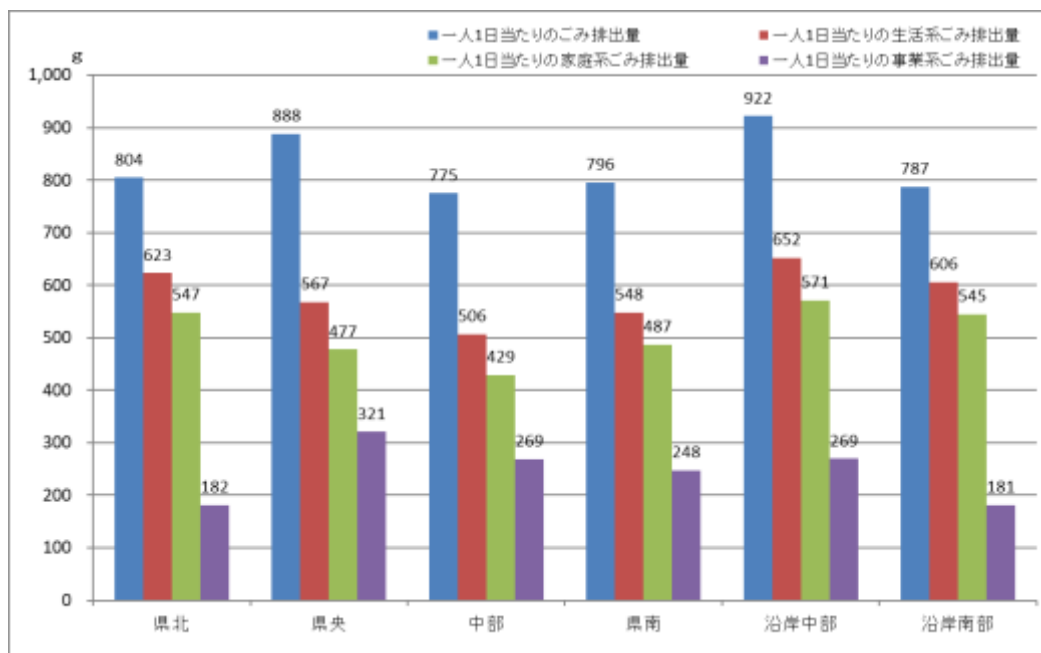
(1) 広域ブロック別のごみの排出状況

広域ブロック	総人口	ごみ総排出量(トン)			一人1日当たり排出量(g/日)			資源ごみの割合(%)		
		生活系ごみ	家庭系ごみ	事業系ごみ	生活系ごみ	家庭系ごみ	事業系ごみ			
県北	100,864	2,434	1,884	1,656	550	804	623	547	182	12.1
県央	447,261	11,911	7,607	6,406	4,304	888	567	477	321	15.8
中部	210,544	4,894	3,196	2,712	1,698	775	506	429	269	15.2
県南	236,750	5,653	3,894	3,461	1,759	796	548	487	248	11.1
沿岸中部	70,899	1,960	1,388	1,214	573	922	652	571	269	12.5
沿岸南部	94,357	2,227	1,715	1,542	511	787	606	545	181	10.1
県計・県平均	1,160,675	29,079	19,684	16,990	9,395	835	565	488	270	13.7

【広域ブロック別のごみ排出量】



【広域ブロック別の一人1日当たりごみ排出量】



(2) 広域ブロック別市町村のごみの排出状況

① 県北ブロック

市町村名	総人口	ごみ総排出量(トン)			一人1日当たり排出量(g/日)				資源ごみの割合(%)	
		生活系ごみ	家庭系ごみ	事業系ごみ	生活系ごみ	家庭系ごみ	事業系ごみ			
久慈市	31,494	916	678	597	239	970	717	632	253	11.9
普代村	2,319	65	46	39	19	933	667	555	266	16.8
軽米町	7,987	141	119	103	22	589	496	428	93	13.7
野田村	3,921	92	72	63	20	786	613	535	173	12.8
二戸市	24,356	579	437	393	142	792	598	538	194	10.0
九戸村	5,145	95	83	72	12	613	537	468	76	12.9
洋野町	14,887	337	284	245	53	754	635	549	119	13.5
一戸町	10,755	209	166	144	44	648	513	445	135	13.3
計	100,864	2,434	1,884	1,656	550	804	623	547	182	12.1

② 県央ブロック

市町村名	総人口	ごみ総排出量(トン)			一人1日当たり排出量(g/日)				資源ごみの割合(%)	
		生活系ごみ	家庭系ごみ	事業系ごみ	生活系ごみ	家庭系ごみ	事業系ごみ			
盛岡市	278,442	7,562	4,559	3,811	3,003	905	546	456	359	16.4
八幡平市	23,206	703	486	436	217	1,009	698	626	312	10.3
雫石町	15,125	436	322	284	114	962	710	626	252	11.7
葛巻町	5,356	124	86	60	38	769	533	371	236	30.4
岩手町	11,678	281	217	176	64	801	620	502	181	19.0
滝沢市	54,567	1,318	992	862	326	805	606	526	199	13.1
紫波町	32,730	727	523	433	204	741	533	441	208	17.3
矢巾町	26,157	760	423	346	337	968	539	441	430	18.1
計	447,261	11,911	7,607	6,406	4,304	888	567	477	321	15.8

③ 中部ブロック

市町村名	総人口	ごみ総排出量(トン)			一人1日当たり排出量(g/日)				資源ごみの割合(%)	
		生活系ごみ	家庭系ごみ	事業系ごみ	生活系ごみ	家庭系ごみ	事業系ごみ			
花巻市	90,341	2,151	1,305	1,205	845	794	482	444	312	7.7
北上市	91,235	1,997	1,350	1,077	647	730	493	394	236	20.2
遠野市	24,214	621	460	362	161	855	633	499	222	21.3
西和賀町	4,754	125	81	67	44	874	564	473	310	16.3
計	210,544	4,894	3,196	2,712	1,698	775	506	429	269	15.2

④ 県南ブロック

市町村名	総人口	ごみ総排出量(トン)			一人1日当たり排出量(g/日)				資源ごみの割合(%)	
		生活系ごみ	家庭系ごみ	事業系ごみ	生活系ごみ	家庭系ごみ	事業系ごみ			
奥州市	108,508	2,767	1,777	1,584	990	850	546	486	304	10.9
金ケ崎町	15,100	314	197	176	117	692	435	389	257	10.6
一関市	106,367	2,423	1,806	1,603	617	759	566	502	193	11.3
平泉町	6,775	149	114	98	36	733	558	483	175	13.6
計	236,750	5,653	3,894	3,461	1,759	796	548	487	248	11.1

⑤ 沿岸中部ブロック

市町村名	総人口	ごみ総排出量(トン)			一人1日当たり排出量(g/日)				資源ごみの割合(%)	
		生活系ごみ	家庭系ごみ	事業系ごみ	生活系ごみ	家庭系ごみ	事業系ごみ			
宮古市	46,069	1,349	934	814	415	976	676	589	300	12.8
山田町	13,990	323	258	237	64	768	616	565	153	8.3
岩泉町	7,929	226	148	122	78	950	623	513	327	17.7
田野畑村	2,911	63	47	41	16	723	542	468	181	13.5
計	70,899	1,960	1,388	1,214	573	922	652	571	269	12.5

⑥ 沿岸南部ブロック

市町村名	総人口	ごみ総排出量(トン)			一人1日当たり排出量(g/日)				資源ごみの割合(%)	
		生活系ごみ	家庭系ごみ	事業系ごみ	生活系ごみ	家庭系ごみ	事業系ごみ			
大船渡市	32,302	684	616	605	69	706	635	625	71	1.7
住田町	4,708	87	87	81	0	612	612	576	0	5.9
陸前高田市	17,412	375	313	267	61	717	600	512	118	14.7
釜石市	29,371	829	510	447	318	940	579	507	361	12.4
大槌町	10,564	253	190	141	63	797	599	444	198	25.9
計	94,357	2,227	1,715	1,542	511	787	606	545	181	10.1

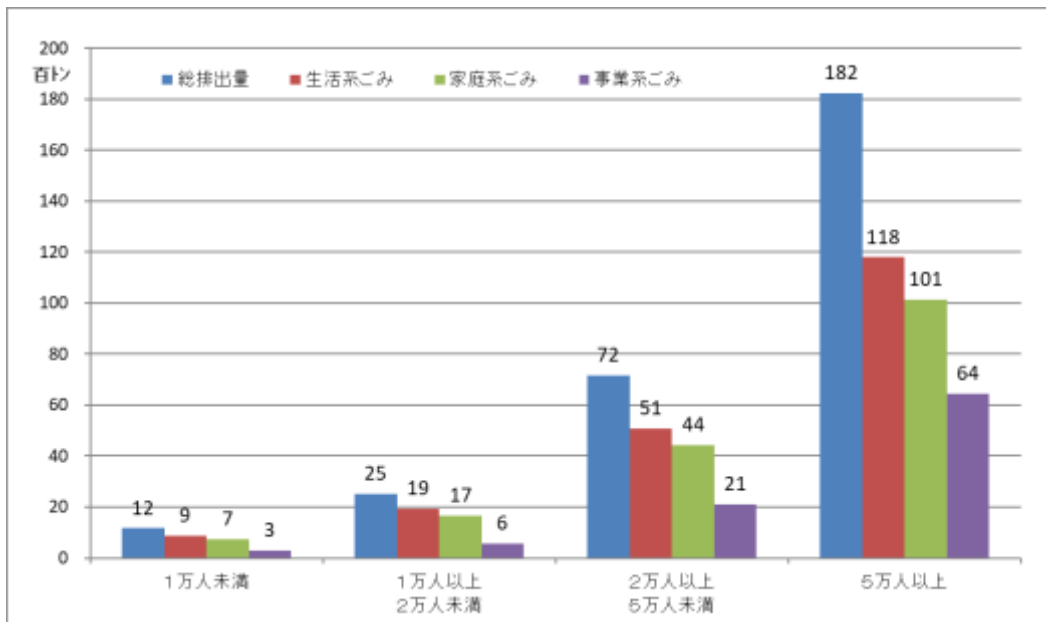
4 人口規模別のごみの排出状況

県内の市町村を、人口規模別に4つに分類した場合のごみの排出状況は次のとおりです。

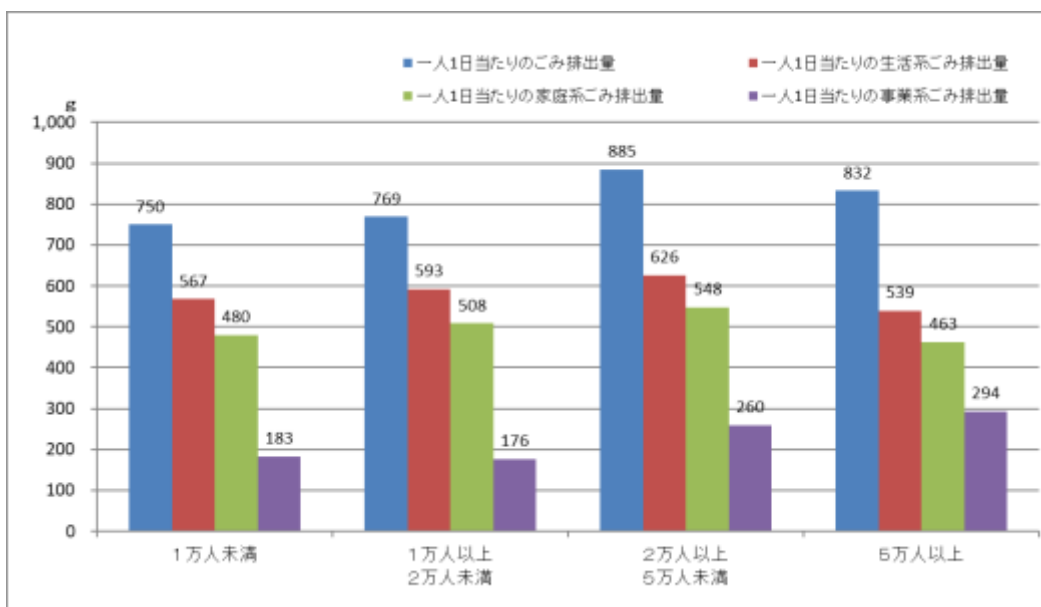
(1) 人口規模別のごみの排出状況

人口規模	総人口	ごみ総排出量(トン)			一人1日当たり排出量(g/日)			資源ごみの割合(%)		
		生活系ごみ	家庭系ごみ	事業系ごみ	生活系ごみ	家庭系ごみ	事業系ごみ			
1万人未満	51,805	1,166	882	746	284	750	567	480	183	15.4
1万人以上 2万人未満	109,511	2,526	1,947	1,670	580	769	593	508	176	14.2
2万人以上 5万人未満	269,899	7,168	5,066	4,433	2,102	885	626	548	260	12.5
5万人以上	729,460	18,218	11,789	10,140	6,429	832	539	463	294	14.0
県計・県平均	1,160,675	29,079	19,684	16,990	9,395	835	565	488	270	13.7

【人口規模別のごみ排出量】



【人口規模別の一人1日当たりごみ排出量】



(2) 人口規模別市町村のごみの排出状況

① 1万人未満

市町村名	総人口	ごみ総排出量(トン)			一人1日当たり排出量(g/日)			資源ごみの割合(%)		
		生活系ごみ	家庭系ごみ	事業系ごみ	生活系ごみ	家庭系ごみ	事業系ごみ			
普代村	2,319	65	46	39	19	933	667	555	266	16.8
田野畑村	2,911	63	47	41	16	723	542	468	181	13.5
野田村	3,921	92	72	63	20	786	613	535	173	12.8
住田町	4,708	87	87	81	0	612	612	576	0	5.9
西和賀町	4,754	125	81	67	44	874	564	473	310	16.3
九戸村	5,145	95	83	72	12	613	537	468	76	12.9
葛巻町	5,356	124	86	60	38	769	533	371	236	30.4
平泉町	6,775	149	114	98	36	733	558	483	175	13.6
軽米町	7,987	141	119	103	22	589	496	428	93	13.7
岩泉町	7,929	226	148	122	78	950	623	513	327	17.7
計	51,805	1,166	882	746	284	750	567	480	183	15.4

② 1万人以上2万人未満

市町村名	総人口	ごみ総排出量(トン)			一人1日当たり排出量(g/日)			資源ごみの割合(%)		
		生活系ごみ	家庭系ごみ	事業系ごみ	生活系ごみ	家庭系ごみ	事業系ごみ			
大槌町	10,564	253	190	141	63	797	599	444	198	25.9
一戸町	10,755	209	166	144	44	648	513	445	135	13.3
岩手町	11,678	281	217	176	64	801	620	502	181	19.0
山田町	13,990	323	258	237	64	768	616	565	153	8.3
金ヶ崎町	15,100	314	197	176	117	692	435	389	257	10.6
洋野町	14,887	337	284	245	53	754	635	549	119	13.5
雫石町	15,125	436	322	284	114	962	710	626	252	11.7
陸前高田市	17,412	375	313	267	61	717	600	512	118	14.7
計	109,511	2,526	1,947	1,670	580	769	593	508	176	14.2

③ 2万人以上5万人未満

市町村名	総人口	ごみ総排出量(トン)			一人1日当たり排出量(g/日)			資源ごみの割合(%)		
		生活系ごみ	家庭系ごみ	事業系ごみ	生活系ごみ	家庭系ごみ	事業系ごみ			
八幡平市	23,206	703	486	436	217	1,009	698	626	312	10.3
遠野市	24,214	621	460	362	161	855	633	499	222	21.3
二戸市	24,356	579	437	393	142	792	598	538	194	10.0
矢巾町	26,157	760	423	346	337	968	539	441	430	18.1
釜石市	29,371	829	510	447	318	940	579	507	361	12.4
紫波町	32,730	727	523	433	204	741	533	441	208	17.3
久慈市	31,494	916	678	597	239	970	717	632	253	11.9
大船渡市	32,302	684	616	605	69	706	635	625	71	1.7
宮古市	46,069	1,349	934	814	415	976	676	589	300	12.8
計	269,899	7,168	5,066	4,433	2,102	885	626	548	260	12.5

④ 5万人以上

市町村名	総人口	ごみ総排出量(トン)			一人1日当たり排出量(g/日)			資源ごみの割合(%)		
		生活系ごみ	家庭系ごみ	事業系ごみ	生活系ごみ	家庭系ごみ	事業系ごみ			
滝沢市	54,567	1,318	992	862	326	805	606	526	199	13.1
北上市	91,235	1,997	1,350	1,077	647	730	493	394	236	20.2
花巻市	90,341	2,151	1,305	1,205	845	794	482	444	312	7.7
一関市	106,367	2,423	1,806	1,603	617	759	566	502	193	11.3
奥州市	108,508	2,767	1,777	1,584	990	850	546	486	304	10.9
盛岡市	278,442	7,562	4,559	3,811	3,003	905	546	456	359	16.4
計	729,460	18,218	11,789	10,140	6,429	832	539	463	294	14.0