

令和 6 年度

---

# 生涯学習・文化財行政の 事業計画

---

生涯学習・文化財行政の体系

- 1 生涯学習の推進
- 2 家庭教育の支援
- 3 青少年の学習活動の支援
- 4 成人・高齢者の学習活動の支援
- 5 社会教育の充実
- 6 文化財の保護
- 7 社会教育施設等の環境整備

岩手県教育委員会事務局生涯学習文化財課

# 令和6年度 生涯学習・文化財行政の体系

## いわて県民計画(2019～2028)

I 健康余暇 II 家族・子育て III 教育 VII 歴史・文化

～東日本大震災津波の経験に基づき、引き続き復興に取り組みながら、  
お互いに幸福を守り育てる希望郷いわて～

### 岩手県教育振興計画

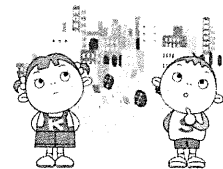
計画  
期間

2024年度～2028年度  
までの5年間

#### 岩手の教育をめぐる状況

##### 1 岩手の教育の歩み

- ・ 平成18年の教育基本法の改正以降、社会全体での教育改革が進行
- ・ 教育振興運動や「いわて教育の日」などの取組の推進
- ・ 学習定着度状況調査による「わかる授業」の実践
- ・ 県立美術館、県立図書館の整備等
- ・ コミュニティ・スクール導入の推進
- ・ 平泉の文化遺産や橋野鉄鉱山、御所野遺跡の世界遺産登録



##### 2 前計画期間中の成果と課題

###### 学校教育

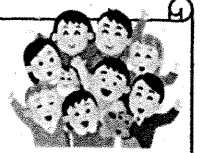
- 成果
  - ・ 「いわての復興教育」の推進
  - ・ 1人1台端末等ICT環境の整備
  - ・ 道徳教育や特別活動の充実
  - ・ 全国と比較して高い水準での体力・運動能力の維持
  - ・ 特別な支援が必要な幼児児童生徒への切れ目のない支援の充実
  - ・ いじめへの組織的な指導体制や不登校等の未然防止のための教育相談体制の充実
- 課題
  - ・ ICTを活用した、教育の質や学習効果の向上
  - ・ 運動時間の減少や児童生徒の肥満の割合の増加
  - ・ ICTの活用等による相談・支援体制の一層の充実

###### 社会教育・家庭教育

- 成果
  - ・ 全市町村のコミュニティ・スクール導入
  - ・ 教育振興運動や地域学校協働活動の充実
  - ・ 子育てや家庭教育に悩みや不安を抱える保護者支援の充実
  - ・ 生涯を通じて学び続けられる場の充実
  - ・ 文化財保存活用地域計画の作成促進
- 課題
  - ・ 保護者に対する支援の一層の充実
  - ・ 多様なニーズに合わせた学習コンテンツの充実

##### 3 社会状況の変化と今後の展望

- ・ 新型コロナウイルス感染症への対応
- ・ 少子化・人口減少と高齢化の進行
- ・ 社会全体のデジタル化の進展
- ・ グローバル化の進展と持続可能な社会づくり
- ・ 東日本大震災津波からの復旧・復興



## 社会教育・家庭教育

主体的・協働的な学びを通じて、地域や家庭におけるつながりや支え合いが生まれ、県民一人ひとりが、自分らしくいきいきと学び、暮らしている。

目指す姿

取組の視点

視点1

一人ひとりの可能性を伸ばす学びの確保

視点2

郷土に誇りと愛着を持ち、岩手で世界で活躍する人材の育成

視点3

岩手らしさを生かした生涯にわたる学びの充実

視点4

教育分野におけるデジタルトランスフォーメーションDXの推進

視点5

東日本大震災津波の経験や教訓を踏まえた学びの推進

### <具体的な施策の内容>

## 社会教育・家庭教育

### <具体的な推進方策>

学校と家庭・地域との協働の推進

○学校・家庭・地域が連携するための仕組みづくり

○豊かな体験活動の充実 等

子育て支援や家庭教育支援の充実

○子育てや家庭教育に関する学習機会の提供

○子育てや家庭教育を支える環境づくりの推進 等

生涯にわたり学び続ける環境づくり

○多様な学習機会の充実

○岩手ならではの学習機会の提供

○学びと活動の循環による地域の活性化

○社会教育の中核を担う人材の育成

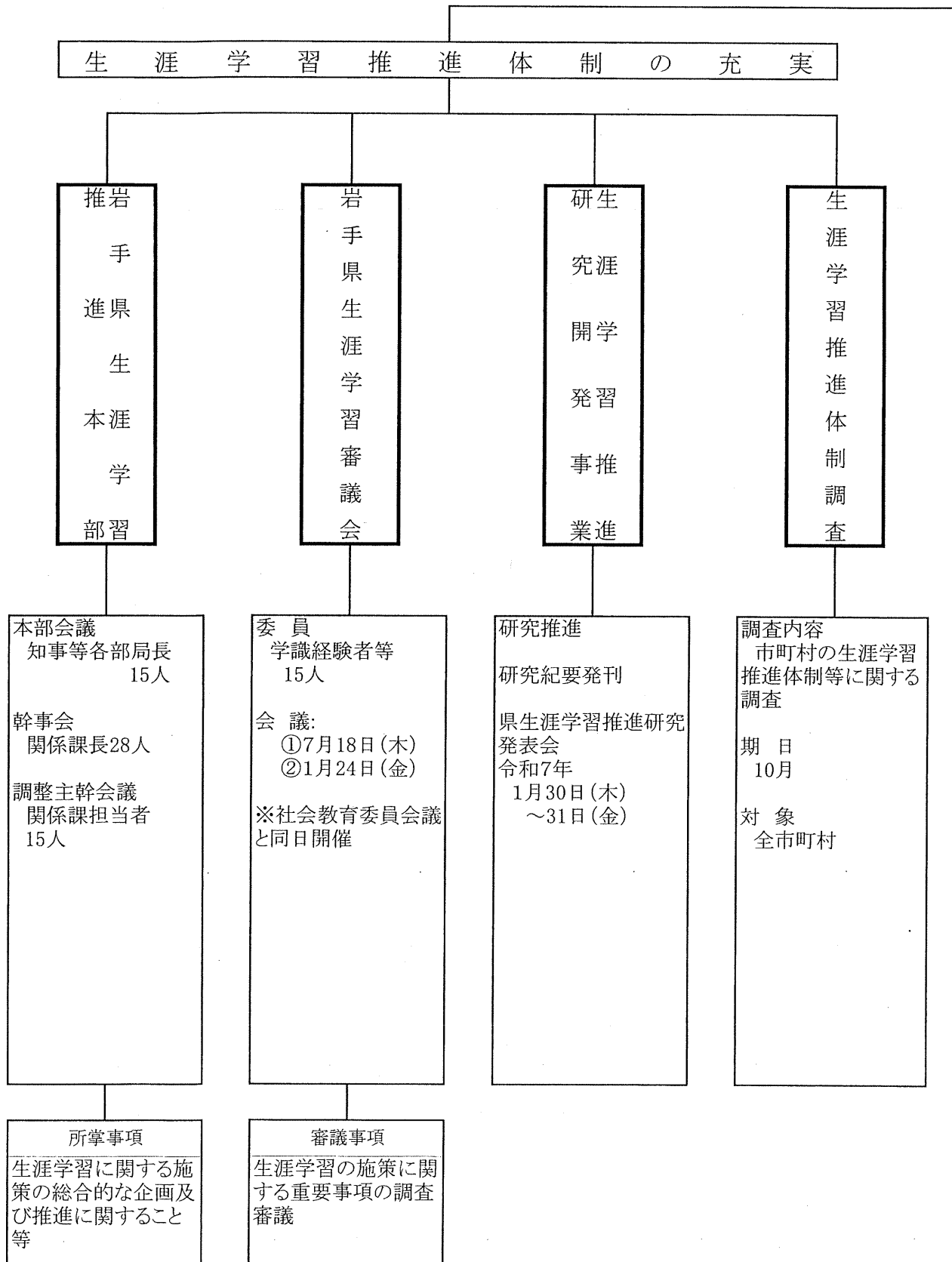
○多様な学びのニーズに応じた拠点の充実 等

次世代につなげる民俗芸能や文化財の継承

○部活動や地域と連携した取組などを通じた民俗芸能の保存と継承

○伝統文化、文化財などを活用した交流の推進 等

# 1 生涯学習の推進



生涯学習の普及奨励

生涯学習情報提供

- HP「まなびネットいわて」の運用
  - ア 指導者・ボランティア情報
  - イ 講座・イベント情報
  - ウ 団体・グループ情報
  - エ 教材情報
  - オ 施設情報
  - カ 相談・支援 等
- メールマガジン提供
- 県立生涯学習推進センター情報紙発行
- SNS（フェイスブック、ツイッター）の運用

生涯学習ボランティア

- 生涯学習ボランティアセンターの一元化・再構築化
  - ・データについては生涯学習推進センターに一元化
  - ・各教育事務所単位での相談業務は継続
- 生涯学習ボランティア等に関する情報の提供（HP「まなびネットいわて」に掲載）

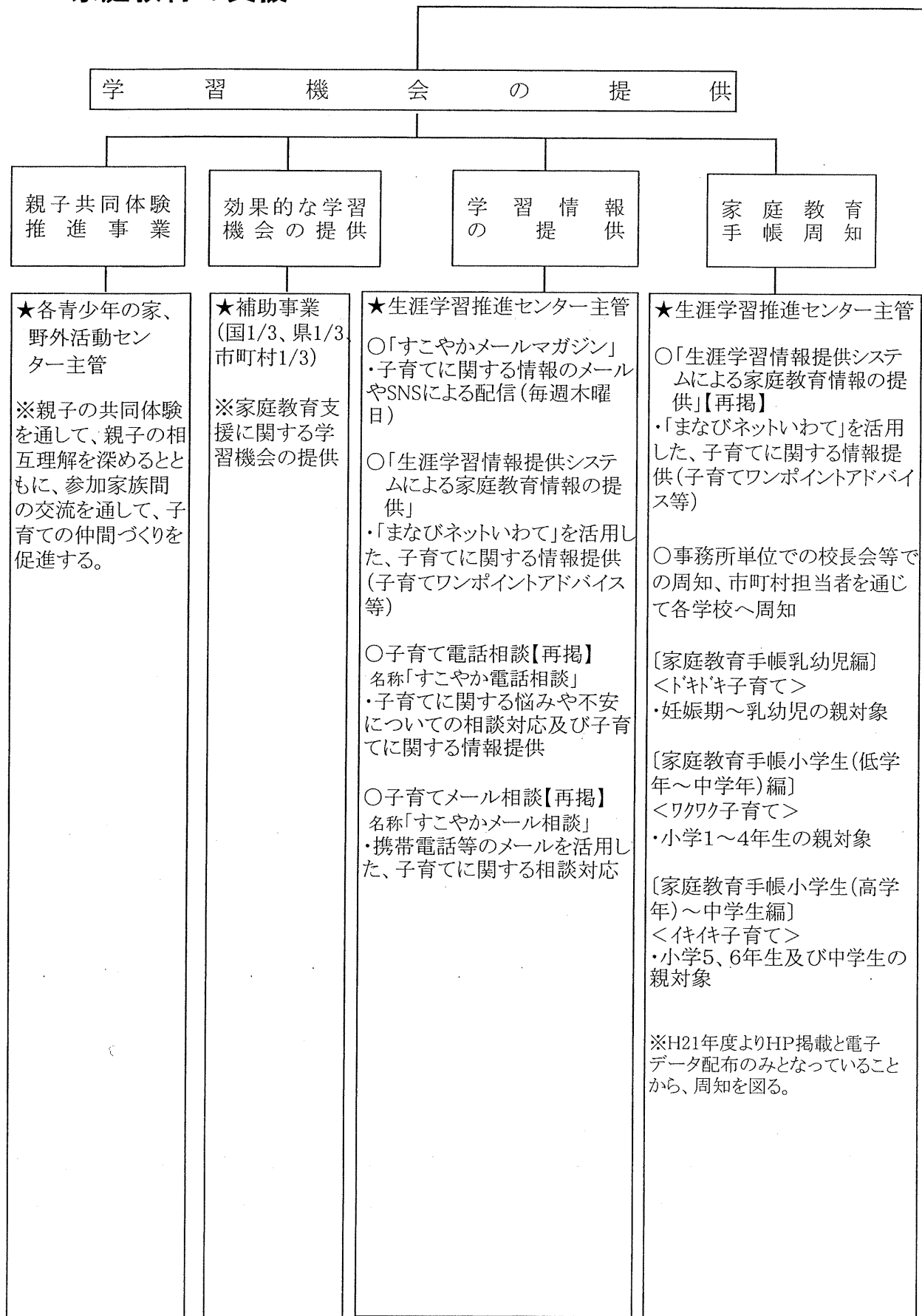
生涯学習電話相談

- 開設日 月～金
- 時間 9:00～17:00
- 電話 0198 (27) 4563
- 担当 専門職員等

高等学校卒業程度

- 期日
  - ①8月1日(木)～2日(金)
  - ②11月2日(土)～3日(日)
- 対象
  - 高校を卒業していない等の理由により、大学入学資格を有していない者
- 場所
  - いわて県民情報交流センター（アイーナ）
- \*要項は県が配布、願書の提出は直接国へ

## 2 家庭教育の支援



家庭教育を支える環境づくり

相談体制の充実  
意識啓発

家庭教育  
支援体制整備

子育てサポーター等の  
スキルアップ・支援関係者の  
ネットワークづくりによる活動促進

放課後児童支援員  
認定資格研修

★生涯学習推進センター  
主管

- 子育て電話相談  
名称 「すこやか電話相談」  
・子育てに関する悩みや不安についての相談対応及び子育てに関する情報提供
- 子育てメール相談  
名称 「すこやかメール相談」  
・スマートフォン等のメールを活用した、子育てに関する相談対応
- 「すこやかメールマガジン」【再掲】  
・子育てに関する情報のメールやSNSによる配信(毎週木曜日)

★補助事業  
(国1/3、県2/3)

- 促進会議の開催  
期日 年2回  
会場 サンセール盛岡  
内容 学校・家庭・地域の連携・協働による教育活動促進に向けた事業内容の意見聴取  
アドバイザー 有識者、児童福祉関係者、教育関係者等  
視察 年数回
- 家庭教育・子育て支援担当者等研修会  
目的 行政担当者等のスキルアップ  
回数 1回(センター主管)  
内容 講演、グループ協議  
対象 行政担当職員等
- 子育て・家庭教育相談セミナー  
目的 電話相談担当者等のスキルアップ  
回数 2回(センター主管)  
内容 講話、講義  
対象 電話相談担当者等
- 地域安全防災研修会  
目的 行政担当者等のスキルアップ
- 放課後の子どもの居場所指導者研修会  
目的 指導者等のスキルアップ

★補助事業  
(国1/3、県2/3)

- 子育て支援活動交流研修会  
目的 関係者の資質向上とネットワーク形成  
回数 推進センター1回(センター主管)  
内容 講義、事例発表、ワークショップ  
対象 子育てサポーター、行政担当職員、支援団体関係者等
- 地区家庭教育・子育て支援ネットワーク研修会  
目的 支援者の資質向上、地域の課題解決のためのネットワーク構築  
回数 教育事務所管内各1回程度(事務所主管)  
内容 管内の課題による  
対象 上記研修会に同じ

★補助事業  
(国1/2、県1/2)

- ※放課後児童健全育成事業の設備及び運営に関する基準の改正(H26.4)に伴い、県が実施する研修を子ども子育て支援課と共催で開催し、子育て家庭を支援する。  
主催 子ども子育て支援室  
共催 生涯学習文化財課  
主管 生涯学習推進センター
- 岩手県放課後児童支援員認定資格研修  
期日 6月～10月  
会場 4会場  
内容 講義、演習等(16科目24時間程度)  
対象 放課後児童クラブ等での従事を希望している方または従事している方

### 3 青少年の学習活動の支援①

子どもの読書活動推進事業	
子どもの読書活動推進体制整備事業	子どもの読書活動推進研修事業
<ul style="list-style-type: none"> <li>○岩手県子どもの読書活動推進会議 (6月14日、1月27日)               <ul style="list-style-type: none"> <li>・県全域における推進方針</li> <li>・施策への意見聴取等</li> </ul> </li> <li>○子どもの読書活動推進体制整備事業 (各地域事業)               <ul style="list-style-type: none"> <li>・各地区における推進体制の整備</li> <li>・各教育事務所主管</li> </ul> </li> <li>○岩手県子どもの読書状況調査 対象期間：10月1日～31日 調査対象：県内の公立学校               <ul style="list-style-type: none"> <li>・小学校5年生</li> <li>・中学校2年生</li> <li>・(義務教育学校5年・8年)</li> <li>・高校2年生</li> </ul> </li> </ul>	<ul style="list-style-type: none"> <li>○読書ボランティア研修会 (中央研修)               <ul style="list-style-type: none"> <li>・県内全域を対象とした読書ボランティア等の資質向上を図る</li> <li>・生涯学習推進センター主管</li> </ul> </li> <li>○読書ボランティア等研修会 (各地域研修)               <ul style="list-style-type: none"> <li>・地域の実情に応じた研修会</li> <li>・各教育事務所主管</li> </ul> </li> <li>○中・高等学校図書館担当者等研修会               <ul style="list-style-type: none"> <li>・学校と関係機関との連携体制構築及び担当者の資質向上を図る</li> <li>・各教育事務所主管</li> </ul> </li> </ul>
子どもの読書活動普及啓発事業	
<ul style="list-style-type: none"> <li>○岩手県子どもの読書活動推進計画               <ul style="list-style-type: none"> <li>・第5次計画の周知啓発及び推進</li> </ul> </li> <li>○ブックリスト「いわ100(中高生向け)」及び「いわ100きっず(小学生向け)」の活用促進               <ul style="list-style-type: none"> <li>・中学1年生及び小学1年生への配付</li> <li>・活用例等の情報提供</li> </ul> </li> </ul>	



青少年の家等プログラム充実事業

- 県立各青少年の家等におけるプログラム開発
  - ・特色ある自然体験プログラム
  - ・不登校児童生徒等対応プログラム
  - ・地域人材のボランティア養成プログラム
  - ・復興、防災教育プログラム

青少年健全育成連携事業

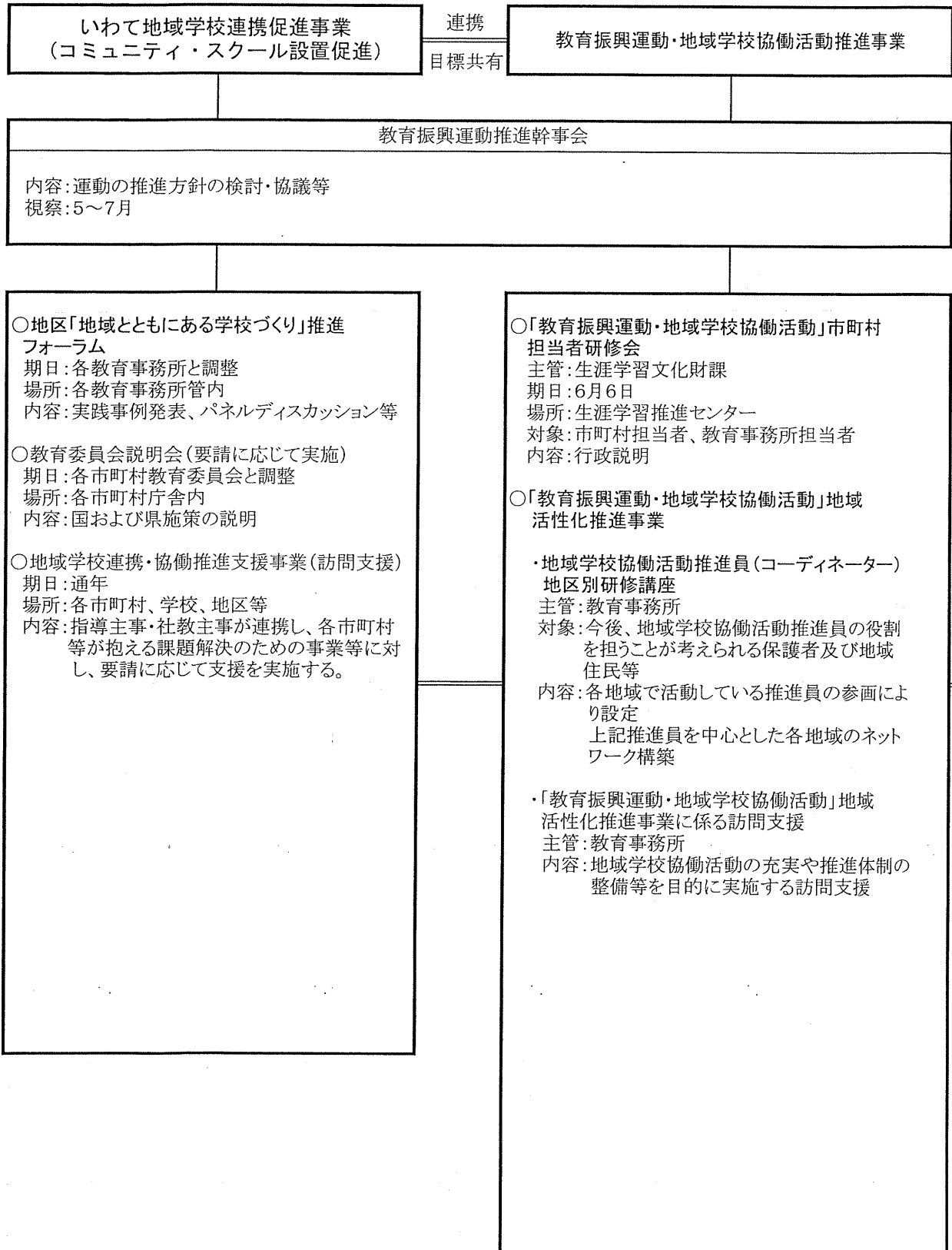
若者女性協働推進室  
・青少年育成県民会議連携

- いわて希望塾
  - ・期日：11月3日（日）  
～4日（月）
  - ・場所：国立岩手山青少年交流の家
  - ・内容：知事講話、グループディスカッション等
- わたしの主張岩手県大会
  - ・期日：9月19日（木）
  - ・場所：矢巾町田園ホール
  - ・内容：中学生による意見発表
- わたしの主張地区大会
  - ・期日：8月～9月
  - ・場所：各警察署管内
  - ・内容：中学生による意見発表
- 情報メディア対応促進事業
  - ・教振運動との連携
  - ・出前講座
  - ・講師派遣に係る情報提供
  - ・相談窓口紹介
- 立入調査
  - ・不健全図書立入調査
  - ・隔月実施
- いわて家庭の日
  - ・家族・親子のふれあいを啓発する県民運動を推進
  - ・毎月第3日曜日

子どもゆめ基金

子どもゆめ基金

### 3 青少年の学習活動の支援②(学校と地域の連携・協働)



学校・家庭・地域の連携協力推進事業

☆学校・家庭・地域の連携・協働による教育活動促進会議

期日：年2回(7月5日、1月28日)  
内容：事業内容に対する意見聴取等  
アドバイザー：教育関係者、行政関係等 12名  
視察：年数回

地域学校協働活動  
(地域との協働促進)

【県事業】

☆学校と地域の連携・協働研修会  
主管：生涯学習推進センター  
対象：学校関係者と地域(推進組織及び体制)の活動関係者  
内容：「地域とともにある学校づくり」と「学校を核とした地域づくり」の両面から、学校と地域の連携・協働について理解を深めるとともに、関係者のネットワーク構築を図る

☆地域学校協働活動推進員(コーディネーター)等研修会  
主管：生涯学習推進センター  
対象：地域学校協働活動推進員(コーディネーター)  
内容：コーディネート業務に関する応用的なプログラム  
中央講師を含めた全県的なネットワーク構築を図る

【市町村事業】

※参考(R5) ☆23市町村166本部260校  
内容：地域学校協働本部(学校支援地域本部)を設置し、地域学校協働活動推進員(コーディネーター)、学習支援員、協働活動支援員、協働活動サポーター、特別支援・共生社会サポーター等を配置  
学校支援活動の実施による地域と学校の協働促進

放課後子供教室  
(安全な居場所づくり)

【県事業】

☆放課後の子どもの居場所指導者研修会  
期日：年3回  
内容：行政説明、講義、演習等  
対象：放課後子供教室関係者、市町村教育委員会担当者等

○放課後児童支援員認定資格研修

主催：子ども子育て支援室  
共催：生涯学習文化財課  
主管：生涯学習推進センター  
期日：計16回  
(県内4会場で2日間×2回)  
対象：放課後児童クラブ等に従事または従事を希望している方

【市町村事業】

※参考(R5) ☆21市町村102教室  
内容：地域学校協働活動推進員(コーディネーター)、学習支援員、協働活動支援員、協働活動サポーター、特別支援・共生社会サポーター等を配置  
安全・安心な居場所を確保し、体験活動や交流活動、学びの場を提供

(注) ☆が付いている事業  
国庫事業「学校・家庭・地域連携協力推進事業」(国1/3、  
県1/3、市町村1/3)構成事業として実施



(再掲)

シ生  
ス涯  
テ学  
ム習  
運情  
営報  
事提  
業供

用高  
の齡  
場者  
のの  
情学  
報習  
提活  
供動  
等支  
援・  
活

学障  
習が  
活い  
動者  
のの  
推生  
進涯  
を通  
じた

### 学習メニューのHP掲載

#### ○HP

「まなびネットいわて」の運用

ア 指導者・ボランティア情報

イ 講座・イベント情報

ウ 団体・グループ情報

エ 教材・施設・新聞記事情報

オ 子育てサポーター

#### ○メールマガジン提供

ア いわてマナビイマガジン

イ すこやかメールマガジン

#### ○県立生涯学習推進センター情報発行

・世代間交流や青少年関連事業、学校支援活動、子どもの居場所づくり、教育振興運動等への高齢者の参加促進及び活動状況の県民への事例周知等

### 学習支援体制整備

障がい者の学校卒業後の学びの基盤づくり

○関係各室課庁内連携(情報共有等)

○市町村担当者研修会

※R6以降、新任生涯学習関係職員研修講座の一部に位置づけ実施

主管:生涯学習推進センター

期日:5/9~10

場所:生涯学習推進センター

対象:市町村担当者、教育事務所担当者等

○人・つながり・地域づくり関係職員等研修講座(中央研修)

期日:7/23

場所:生涯学習推進センター

対象:市町村担当者、地域づくりNPO団体等

### 調査・研究

○市町村担当者調査

### 学習情報の提供等

○各市町村等への情報提供

○文部科学大臣表彰等による好事例の紹介

## 5 社会教育の充実

### 指導体制の充実

#### 諸会議の開催

県社会教育委員会議

- ・第1回 7/18
- ・第2回 R7 1/24

県社会教育主事等会議

- ・第1回 4/11
- 協議、情報交換

- ・第2回 R7 2/14
- 協議、各公所の成果発表(代表の出席)

市町村主管課長会議

- ・各教育事務所
- ・4～5月

都市社会教育主管課長会議

- ・大船渡市
- (期日未定)

#### 人的体制の充実

社会教育主事講習の受講促進  
社会教育主事の配置促進

(再掲)

「いわてマナビマガジン」の配信

- ・教育振興運動など生涯学習・社会教育に関する最新トピックを月2回配信

#### 社会教育関係職員研修の充実

【生涯学習推進センター関係】

- ・市町村職員・関係職員研修
- 新任生涯学習関係職員研修講座
- ICTスキルアップ研修講座
- 社会教育指導員・地域づくり関係職員等研修講座
- コミュニケーションスキルアップ研修講座
- 事業プログラム企画運営研修講座
- 学校と地域の連携・協働研修会
- 子育て・家庭教育相談セミナー
- 地域安全防災研修会
- 事業プログラム企画運営研修講座
- 家庭教育・子育て支援担当者等研修会
- 広報スキルアップ研修講座
- 人・つながり・地域づくり関係職員等研修講座

・ボランティア活動者・有志指導者研修

- 読書ボランティア研修会
- 放課後の子どもの居場所指導者合同研修会
- 地域学校協働活動推進員(コーディネーター)研修会

・要請研修

随時研修(通年)、出前研修(講師派遣)

・その他

- 岩手県生涯学習推進研究発表会
- 放課後児童支援員認定資格研修

【社会教育主事講習】

- ・岩手大学・国社研A・B

【県立図書館関係】

- 新任図書館長等研修会
- 初任職員研修会
- 中堅職員研修会
- 図書館職員・図書館協議会委員合同研修会
- 市町村職員専門研修

【文部科学省、社会教育実践センター等】

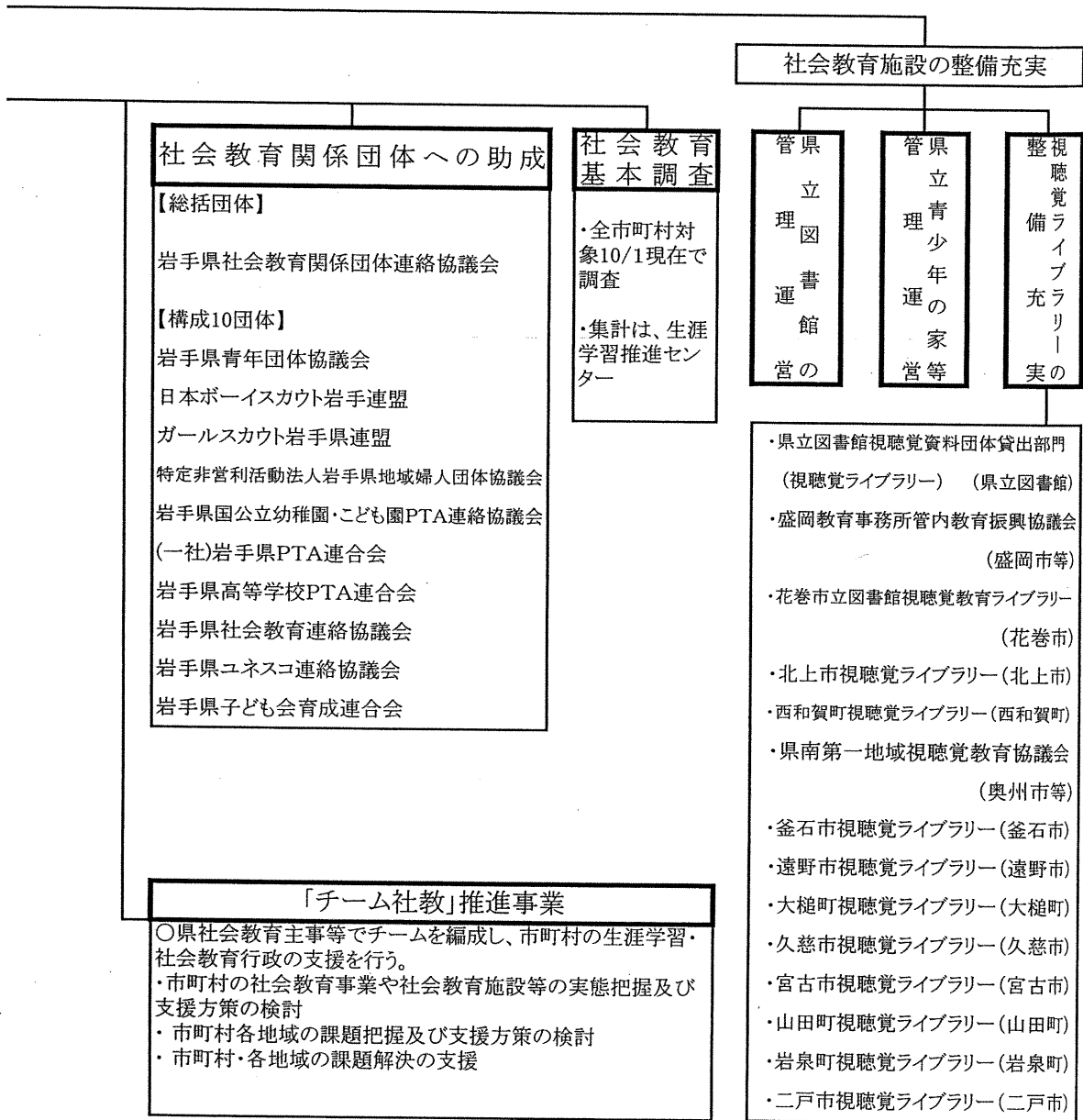
- 全国生涯学習センター等研究交流会
- 「全国社会教育主事の会」研究交流会
- 地域教育力を高めるボランティアセミナー
- 公民館職員専門講座
- 図書館司書専門講座
- 新任図書館長研修

ミュージアムトップマネジメント研修

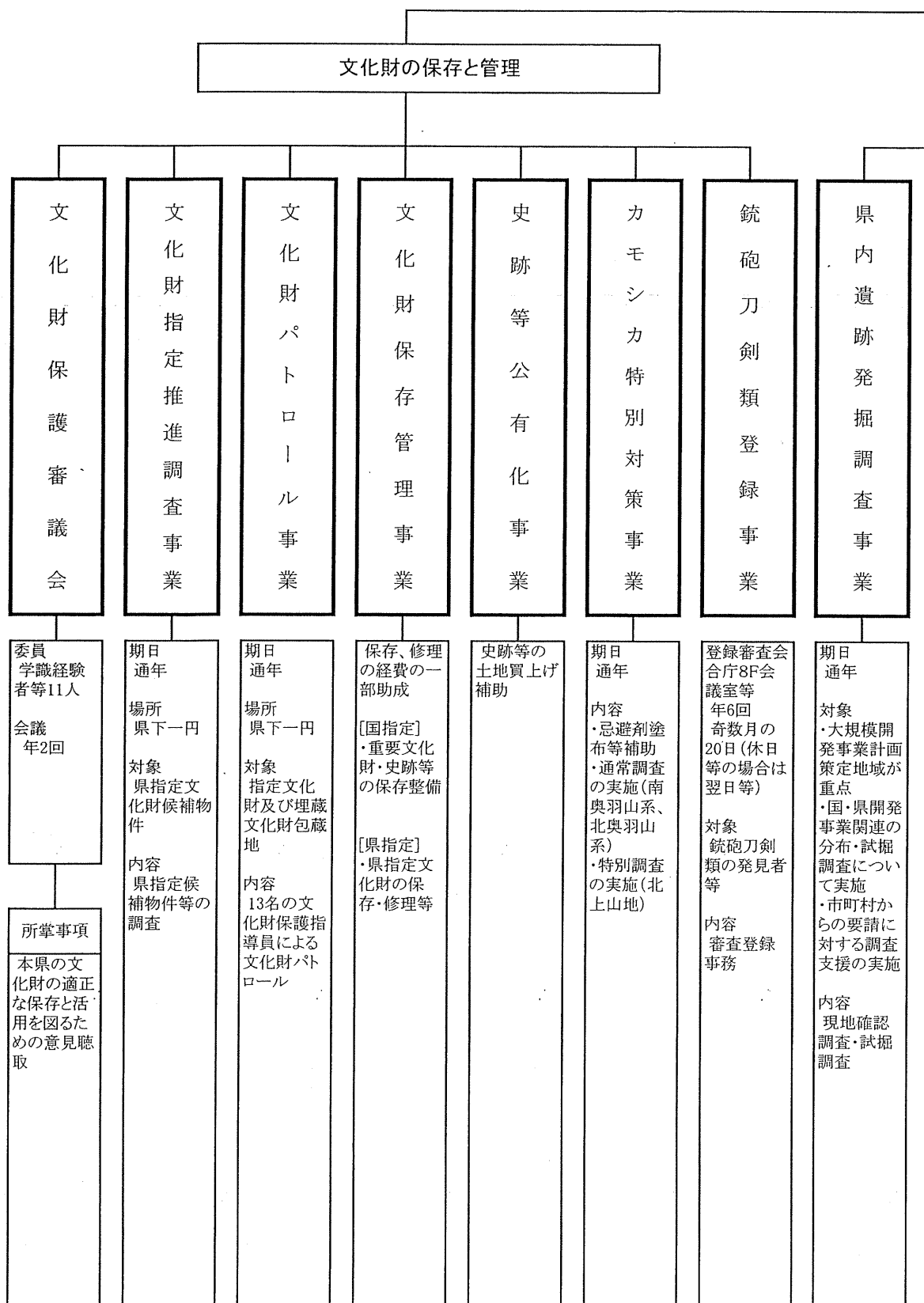
- 社会教育主事専門講座
- 博物館学芸員専門講座
- 全国博物館長会議
- 学芸員等在外派遣研修

【独立行政法人 国立女性教育会館】

- 男女共同参画推進フォーラム
- 地域における男女共同参画推進リーダー研修



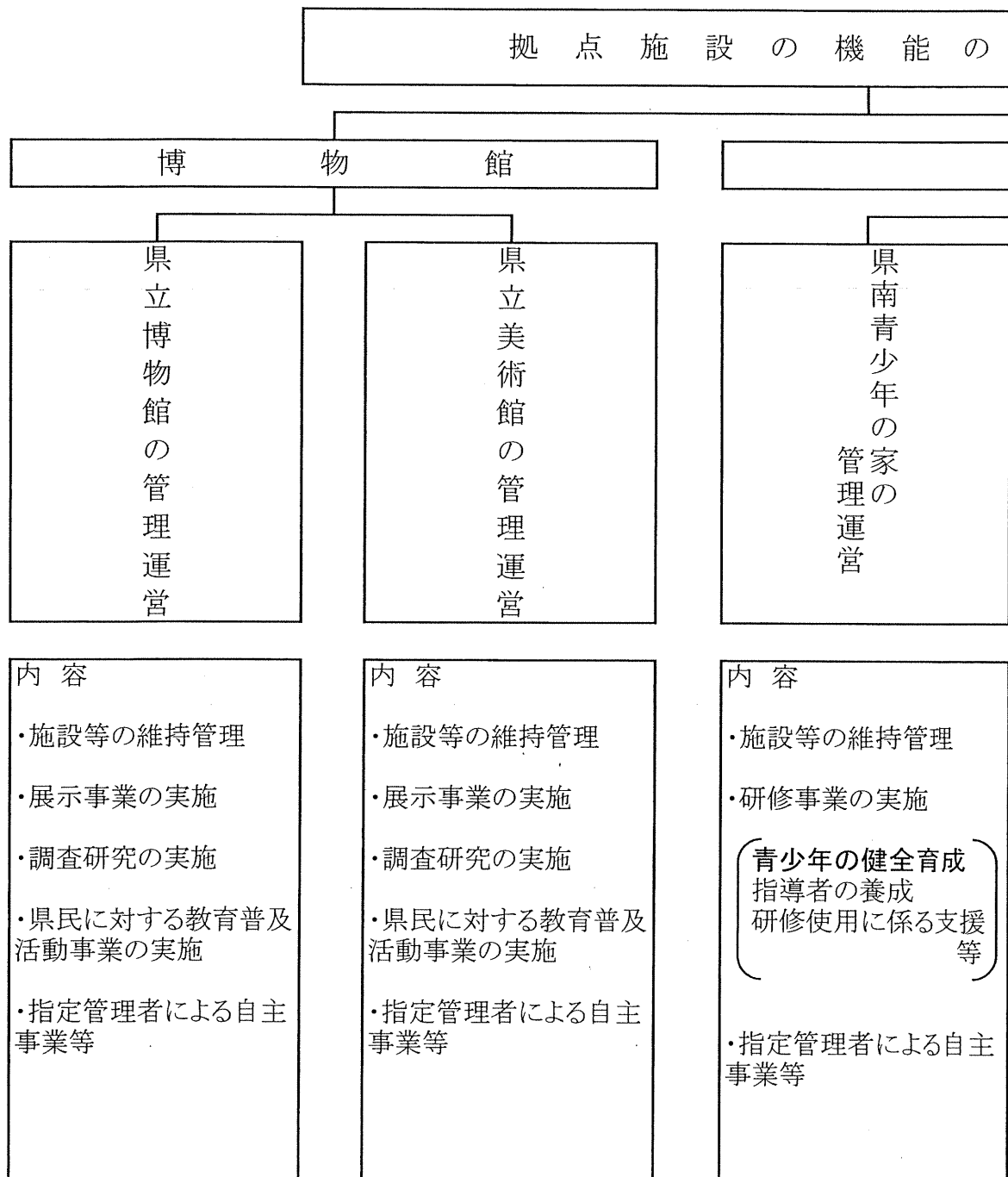
## 6 文化財の保護







## 7 社会教育施設等の環境整備



充 実

青 少 年 の 家 等

陸  
中  
海  
岸  
青  
少  
年  
の  
家  
の  
管  
理  
運  
営

県  
北  
青  
少  
年  
の  
家  
の  
管  
理  
運  
営

野  
外  
活  
動  
セ  
ン  
タ  
ー  
の  
管  
理  
運  
営

内 容

- ・施設等の維持管理
- ・研修事業の実施

〔青少年の健全育成  
指導者の養成  
研修使用に係る支援  
等〕

- ・指定管理者による自主  
事業等

内 容

- ・施設等の維持管理
- ・研修事業の実施

〔青少年の健全育成  
指導者の養成  
研修使用に係る支援  
等〕

- ・指定管理者による自主  
事業等

内 容

- ・施設等の維持管理
- ・研修事業の実施

〔野外活動の普及奨励  
青少年の健全育成  
指導者の養成  
復興・防災教育 等〕