

2024年7月19日

各位

一般社団法人東北観光推進機構

◇10回記念◇

「日本東北遊楽日2024 Tohoku travels will continue」を開催いたします！

- 台湾における一般消費者向けイベントを通じた東北地域の訪日プロモーション事業ご参加のご案内 -

東日本大震災への復興支援への感謝の気持ちから始まった「日本東北遊楽日」は、今年で10回目を迎えます。

2014年から継続して実施してきた本イベントは、台湾に定着し、台湾人に待ち望まれるイベントへと進化しています。昨年実施した台湾人向けアンケート調査の結果からも、昨年のイベント来場者のうち約30%がその後東北を訪れ、出展した自治体にも足を運んでいることがわかりました。（※参考資料②参照）

記念すべき10回目の開催となる2024年は、今まで積み重ねてきた東北×台湾の絆を更に深めるため、何度でも訪れたい日本東北の魅力を改めて発信するイベントにしたいと考えております。

つきましては、今年も出展団体の募集を行いますので、台湾から東北を訪れる旅行者の更なる拡大へ繋げるため、是非お力添え賜りますようお願い申し上げます。

記

【実施概要】

- 名称：「日本東北遊楽日2024 Tohoku travels will continue」
- 目的：台湾市場の訪日リピーターやFIT層、家族旅行層等をターゲットに、東北地域の特色ある魅力を訴求する東北PRイベントを台北市で開催し、台湾における東北地域の認知度向上や東北地域への訪日旅行の促進を図っていくことを目的とする。
- 主催：一般社団法人東北観光推進機構
- 日時：①BtoB東北観光セミナー・商談会・交流会：2024年12月6日（金）
14：00～20：00 ※別会場で実施いたします。
②BtoC東北観光PRイベント：2024年12月7日（土）～12月8日（日）
10：00～18：00 ※記念セレモニー 実施予定（12月7日（土）のみ11：00～）
※開催時間は予定となります。変更となる場合がございますのでご了承ください。

12/6（金）	12/7（土）	12/8（日）
9：00～17：00 搬入・準備	10:00～18:00 イベント開催	10:00～18:00 イベント開催
14:00～20:00 (別会場にて) 東北旅行セミナー 商談会・交流会	11：00～ 記念セレモニー	18：00～20：00 撤去・搬出

- 場所：華山1914文化創意産業園區 東2A～2D（4棟連結使用）
※住所/台北市中正區八德路一段1號
※交通/MRT「忠孝新生」駅出口1から徒歩3分、MRT「善導寺」駅出口6から徒歩5分

【お問い合わせ先】

○出展に関すること

（株）ジェイアール東日本企画 担当：金城（かねしろ）

T E L : 080-1190-7262

受付時間/10：00～17：00※平日のみ

○事業全体に関すること

一般社団法人東北観光推進機構 担当：伊達・小沼

T E L : 022-721-1291

- 対象：連携自治体（岩手県、宮城県、秋田県、山形県、福島県、新潟県、仙台市）
- 内容：ブース出展にて、東北の魅力を出展者それぞれの特色あるコンテンツでPRし、東北観光への誘客を促進していただきます。

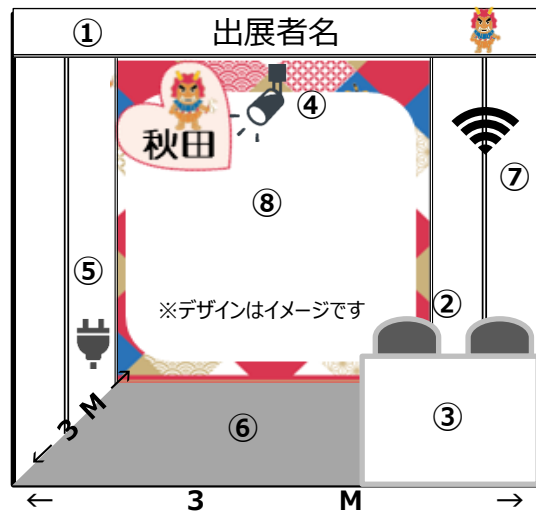
※以降の出展小間タイプや出展料、パッケージ内容・仕様につきましては、現時点の予定となります。出展団体数や応募状況、会場の都合により変更になる場合がありますので予めご了承くださいませ。

【出展概要】

- 出展タイプ：1小間-（サイズ：間口3m×奥行3m×高さ2.5m）
- 出展料：1小間分＝無料 2小間以上の場合は追加分1小間につき：¥300,000/不課税

【無料の1小間分に含まれているもの】

- ①出展者名（県名）表示
※事務局が統一デザインにて制作・設置いたします
- ②椅子2脚
- ③カウンター1台
- ④照明
- ⑤基本電源
- ⑥床面カーペット
- ⑦インターネット環境
- ⑧バックパネル1枚の統一デザイン&出力、設置
（両サイドの壁面についてはオプションとなります。）
- ⑨20kg×2箱までのパンフレットなどの輸送（要内容確認）
※2小間目からの基本備品は①～⑥のみです。
⑦～⑨はオプションとなります。



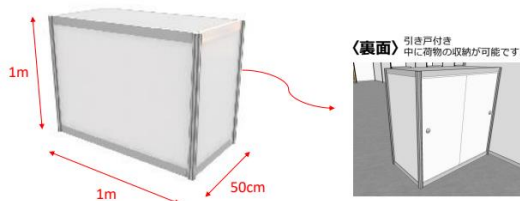
①出展者表示例（2024年度例）



②椅子2脚



③カウンター（W100cm×H100cm×D50cm）1台



（有料オプション）

- ・追加出力パネル
 - ・照明・電源の追加
 - ・モニターなどその他備品
 - ・現地スタッフ・通訳の派遣
 - ・会場への物品の追加輸送（費用は物量や内容により異なります）
- ※詳細は8月にお送りする出展要項にてご案内いたします。



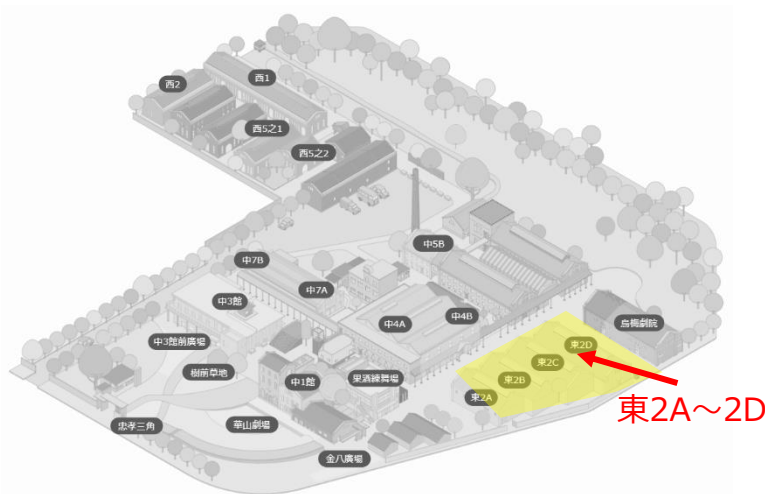
昨年の1小間ブース例

■出展内容例一覧

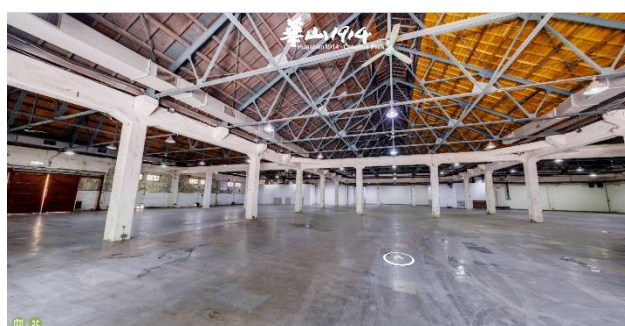
- | | |
|------------------|-----------------------------|
| (1) 観光PR | パンフレットやポスター等を展示して観光PRを実施する |
| (2) 試飲・試食によるPR | 地域産品の試食提供を実施する |
| (3) 物品販売によるPR | 地域産品・工芸品等の販売を実施する |
| (4) 体験コンテンツによるPR | 手作り体験や参加体験を実施する |
| (5) ステージによるPR | 伝統芸能、観光PRステージなどメインステージで実施する |
| (6) 物品提供によるPR | 来場者に配布できるものをノベルティとして提供する |

※食品については輸出の関係上様々な制限や規制がございます。品目によっては出品できない場合がございますので予めご了承ください。

華山1914文化創意產業園區 東2A~2D館



東2A~2D



<華山1914文化創意產業園區東2A~2D館 /2,476㎡>

【開催】

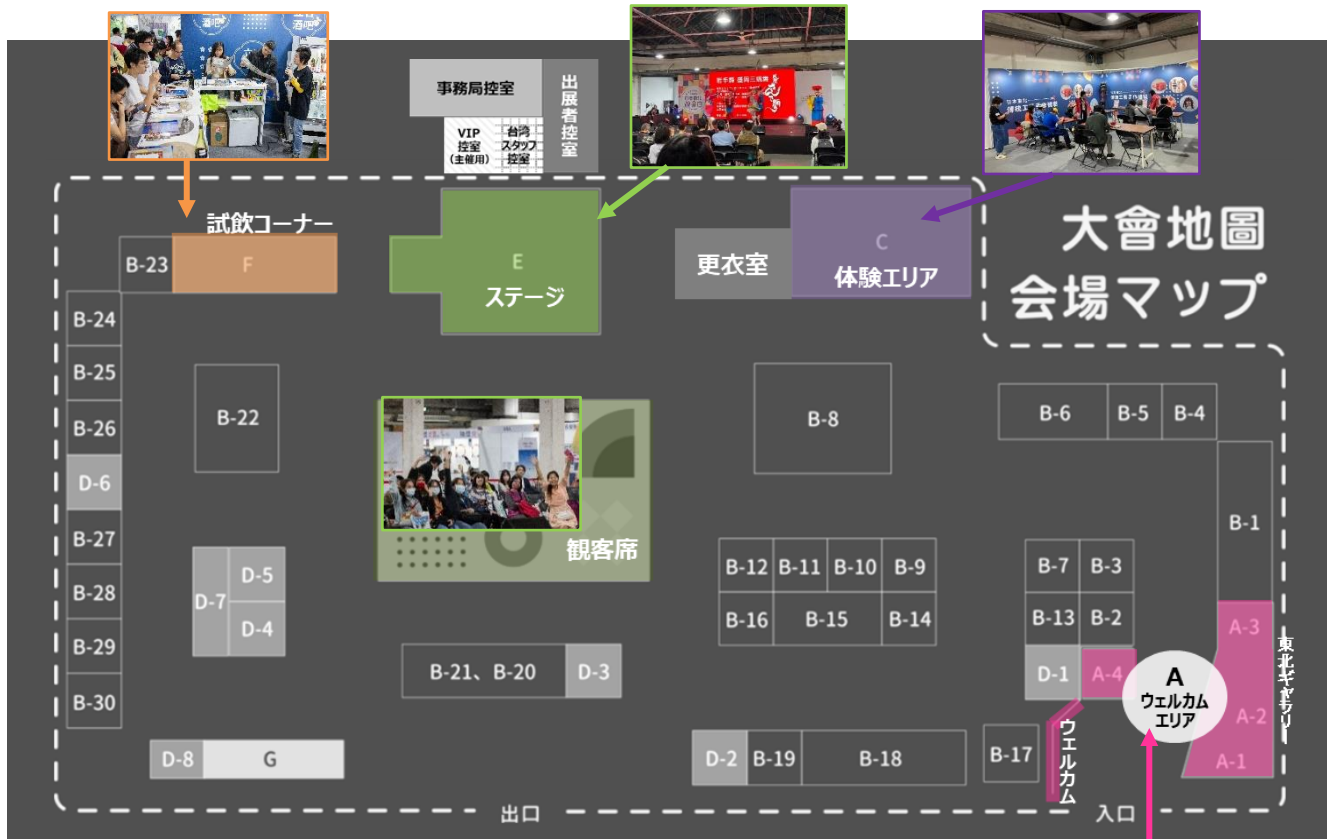
台北市内の文化スポット。「華山1914文化創意產業園區」の「華山」は日本時代の町名「樺山町」に由来し「樺山」は初代台湾総督・樺山資紀（かばやますけり、白洲正子の祖父）にちなむ。かつてここは芳釀株式会社の酒造工場で、清酒などを生産していた。第2次大戦後は台湾政府が接收し、荒廃していたが、1999年になって、文化活動のスペースとして再生した。園内ではいろいろな展覧会や公演が開催されているほか、レストラン・店舗・ギャラリーが次々に進出し、週末には大勢の市民で賑わう人気スポットとなっている。



【住所】台北市中正區八德路一段1號

【交通】MRT「忠孝新生」駅出口1から徒歩3分

MRT「善導寺」駅出口6から徒歩5分



■ブースエリアの様子



No.	出展者名	小間数
B1	宮城県・宮城県市長会	3
B2	宮城県 加美町	1
B3	気仙沼観光推進機構	1
B4	宮城県 大崎市	1
B5	仙台市	1
B6	株式会社 菓匠三全	2
B7	仙台・宮城魅力選物店	1
B8	新潟県	5
B9	極上の会津プロジェクト協議会	1
B10	福島県	1
B11	福島県浜通り	1
B12	郡山市	1
B13	MITSUI OUTLET PARK SENDAI PORT & PARK HOMES SENDAI CHUO	1
B14	大船渡市・住田町	1
B15	岩手県 宮古市・三陸鉄道	2
B16	世界遺産平泉・一関	1
B17	いわてウインターリゾート協議会	1
B18	岩手県	3
B19	岩手県 花巻市	1
B20	株式会社山形テレビ	1

No.	出展者名	小間数
B21	山形県	2
B22	JR東日本グループ	3
B23	全旅連（旅館組合）青年部 東北ブロック	1
B24	十和田奥入瀬観光機構	1
B25	世界自然遺産「白神山地」JPR	1
B26	VISITはちのへ	1
B27	東日本高速道路株式会社 東北支社	1
B28	秋田県湯沢市	1
B29	秋田県	1
B30	一般社団法人 秋田犬ツーリズム	1
No.	出展者名	小間数
D1	スターラックス航空	1
D2	タイガーエア	1
D3	チャイナエアライン	1
D4	全日空	1
D5	エバー航空	1
D6	日本航空	1
D7	旅行AGT 3社↓	1
	五福旅行社	
	燦星旅行社	
	世興旅行社	
D8	華泰旅行社	1

開催する度に必ず足を運んで下さるリピーター・東北ファンの多い「日本東北遊楽日」。
10回目の開催を迎える今年は、東北を支持してきた台湾の方々へ感謝を込めて、
よりイベントを楽しんでいただけるよう、下記企画へ是非協賛いただけますと幸いです。

①10thアニバーサリースタンプラリー

来場者に感謝を還元する目的であると同時に、イベント会場の回遊施策として、
ブースをめぐるスタンプラリーを行います。

イベント開催中入口にて混雑状況を確認しながら、不定時にスタンプラリーカードを配布。
指定数のミッションをクリアした来場者はガラボン抽選で、オリジナルのグッズが当たります。
協賛社様（参加ブース）はそれぞれ自由にミッションを設定し、クリアした方にスタンプを押します。
（ミッション例：SNSページへいいねなど、ご自由に設定ください）

※ラリーカードイメージ



0-1	協賛者・主催者専用（協賛者専用）
0-2	協賛者専用（協賛者専用）
0-3	協賛者専用（協賛者専用）
0-4	協賛者専用（協賛者専用）
0-5	協賛者専用（協賛者専用）
0-6	協賛者専用（協賛者専用）
0-7	協賛者専用（協賛者専用）
0-8	協賛者専用（協賛者専用）
0-9	協賛者専用（協賛者専用）
0-10	協賛者専用（協賛者専用）
0-11	協賛者専用（協賛者専用）
0-12	協賛者専用（協賛者専用）
0-13	協賛者専用（協賛者専用）
0-14	協賛者専用（協賛者専用）
0-15	協賛者専用（協賛者専用）
0-16	協賛者専用（協賛者専用）
0-17	協賛者専用（協賛者専用）
0-18	協賛者専用（協賛者専用）
0-19	協賛者専用（協賛者専用）
0-20	協賛者専用（協賛者専用）
0-21	協賛者専用（協賛者専用）
0-22	協賛者専用（協賛者専用）
0-23	協賛者専用（協賛者専用）
0-24	協賛者専用（協賛者専用）
0-25	協賛者専用（協賛者専用）
0-26	協賛者専用（協賛者専用）
0-27	協賛者専用（協賛者専用）
0-28	協賛者専用（協賛者専用）
0-29	協賛者専用（協賛者専用）
0-30	協賛者専用（協賛者専用）

協賛特典

- ✓ イベント参加者は必ずブースに立ち寄ることとなります。
- ✓ 公式WEBページ/FBに協賛社様のブース名・ミッションを掲載いたします。
- ✓ スタンプラリーカードに協賛社様のブース名・ミッションを掲載いたします。

協賛内容 下記いずれかの内容をご選択いただけます。

- ノベルティ提供 = 100個 ※単価300円以上のものでお願いします。
- ノベルティ提供 = 10個 ※単価3,000円以上のものでお願いします。
- 記念グッズ協賛金 = 3万円

②10thアニバーサリー大抽選会

早朝から並んで下さるお客様に対して、ランダムに抽選くじを配り、ステージ上で抽選会を行います。

協賛特典

- ✓ 公式WEBページ/FBに提供賞品を掲載します。
- ✓ ステージ上で提供賞品（工芸品・物産品など）のPRをいたします。
- ✓ イベント会場内のパネルにて提供賞品を紹介いたします。



協賛内容 賞品提供 = 1個～ ※1万円程度の商品でおねがいします。詰合せでも可。

③東北BAR

日本東北遊楽日では定番の人気コーナー。

日本酒・ワイン・果実酒・ウイスキーなどの多彩な銘柄を揃え、東北地方の風土を感じながら、来場者に特別な楽しい時間を過ごしていただけます。

10回目の開催を機に有料化し、より質の高いテイastingサービスで日本のお酒好きな来場者へPRします。

※売上金はイベント運営費の一部として活用させていただきます。

協賛特典

- ✓ 公式WEBページ/FBに商品を掲載します。
- ✓ 東北のお酒に興味のある来場者に対して、効率的にPRを行うことができます。
- ✓ パンフレットの配布や地域のPRも行うことができます。
- ✓ ブースへの誘導案内を行います。



協賛内容 日本酒・ワイン・果実酒・ウイスキーなどの商品提供 = 1種類につき2本～

下記、ご希望の出展内容をお選びいただき、
別紙の「①日本東北遊楽日へのご参加に関する意向調査票」をご提出ください。

■ブース出展

ブース内ではパンフレット配布等の観光PRやノベルティの配布、ミニクイズや、フォトコーナーなど出展者の創意工夫でさまざまなPRが可能です。

- 例) ・観光パンフレットの配布、祭の衣装を着用しての記念撮影コーナー
- ・ブース内でのミニクイズの実施
- ・アンケートの実施、ご当地キャラクターとの記念撮影コーナー
- ・ポスターの展示等

■ステージPR

伝統芸能やご当地キャラクター等のパフォーマンスでPRを行う。

■体験PR

伝統工芸の手作り体験や、文化体験でPRを行う。

■試飲・試食によるPR

自社製品や地域産品、ご当地グルメ等の試飲・試食でPR行う。

■物品の販売によるPR

自社製品や地域産品等の販売でPRを行う。

■物品提供によるPR

来場者アンケート回答者へ配布するオリジナルノベルティ等の提供でPRを行う。

◇商談会へのご参加

12/6（金）午後より、別会場にて現地航空会社や関係機関等との商談会を予定しております。

協賛企画につきましては、別紙の「②協賛企画へのご参加に関する意向調査票」をご提出ください。

ぜひ協賛企画へご協力いただきますようお願い申し上げます。

前頁（P5）の協賛企画内容をご確認の上、ご意向を「②協賛企画申込書」へご記入ください。

【お申込み先】

「日本東北遊楽日2024 出展申込書受付」担当：金城（かねしろ）

E-mail/ Kaneshiro.Hideki@jeki.co.jp

T E L : 080-1190-7262 (※(株)ジェイアール東日本企画内) 受付時間/10:00~17:00※平日のみ

申込み〆切：2024年8月23日（金）

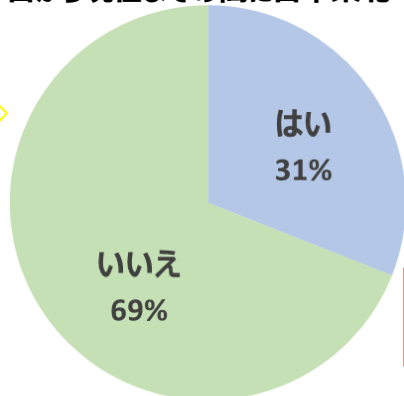
お申込みは先着順となります。状況によっては早めに締切となる可能性もございますことをご了承ください。

2023	<p>■名称 日本東北遊樂日2023 新・魅力再發現！</p> <p>■日時 2023年12月9日（土）～10日（日）の2日間</p> <p>■場所 華山1914文化創意產業園區（東2A～2D/4棟連結使用）</p> <p>■來場者數 93,140名</p>			
2022	<p>■名称 日本東北遊樂日2022 手牽手，一起樂遊東北！</p> <p>■日時 2022年12月17日（土）～18日（日）の2日間</p> <p>■場所 華山1914文化創意產業園區（西1号館+屋外スペース使用）</p> <p>■來場者數 78,371名</p> <p>■參考動画 https://www.youtube.com/watch?v=KTnJVlIXIQM</p>			
2021	<p>■名称 日本東北遊樂日2021 同心防疫 日本東北FUN心遊</p> <p>■日時 2022年3月5日（土）～6日（日）の2日間</p> <p>■場所 花博公園 花海広場</p> <p>■來場者數 75,610名</p>			
2019	<p>■名称 日本東北遊樂日2019 Cross Culture TOHOKU & TAIWAN</p> <p>■日時 ①2019年11月16日（土）～17日（日）の2日間 ②2019年11月23日（土）～24日（日）の2日間</p> <p>■場所 ①世界貿易センター3号館フロア ②高雄統一夢時代 夢想広場</p> <p>■來場者數 ①132,715名②147,520名</p>			
2018	<p>■名称 日本東北遊樂日2018 だいすき♡♡とうほく</p> <p>■日時 2018年12月14日（金）～16日（日）の3日間</p> <p>■場所 華山1914文化創意產業園區（東2A～2D/4棟連結使用）</p> <p>■來場者數 134,997名</p>			
2017	<p>■名称 日本東北遊樂日2017 だいすき♡♡とうほく</p> <p>■日時 2017年12月8日（金）～10日（日）の3日間</p> <p>■場所 華山1914文化創意產業園區（東2A～2D/4棟連結使用）</p> <p>■來場者數 124,726名</p>			
2016	<p>■名称 日本東北遊樂日2016 だいすき♡♡とうほく</p> <p>■日時 2016年12月9日（金）～11日（日）の3日間</p> <p>■場所 華山1914文化創意產業園區（東2A～2D/4棟連結使用）</p> <p>■來場者數 115,000名</p>			
2015	<p>■名称 日本東北遊樂日2016 だいすき♡♡とうほく</p> <p>■日時 2015年12月4日（金）～6日（日）の3日間</p> <p>■場所 華山1914文化創意產業園區（東2A～2D/4棟連結使用）</p> <p>■來場者數 51,067名</p>			
2014	<p>■名称 日本東北六縣感謝祭</p> <p>■日時 2014年12月19日（金）～22日（月）の4日間</p> <p>■場所 花博公園 争艶館</p> <p>■來場者數 20,000名</p>			

TOHOKU Fan Clubを活用した台湾人向けアンケート調査結果 (N:145)

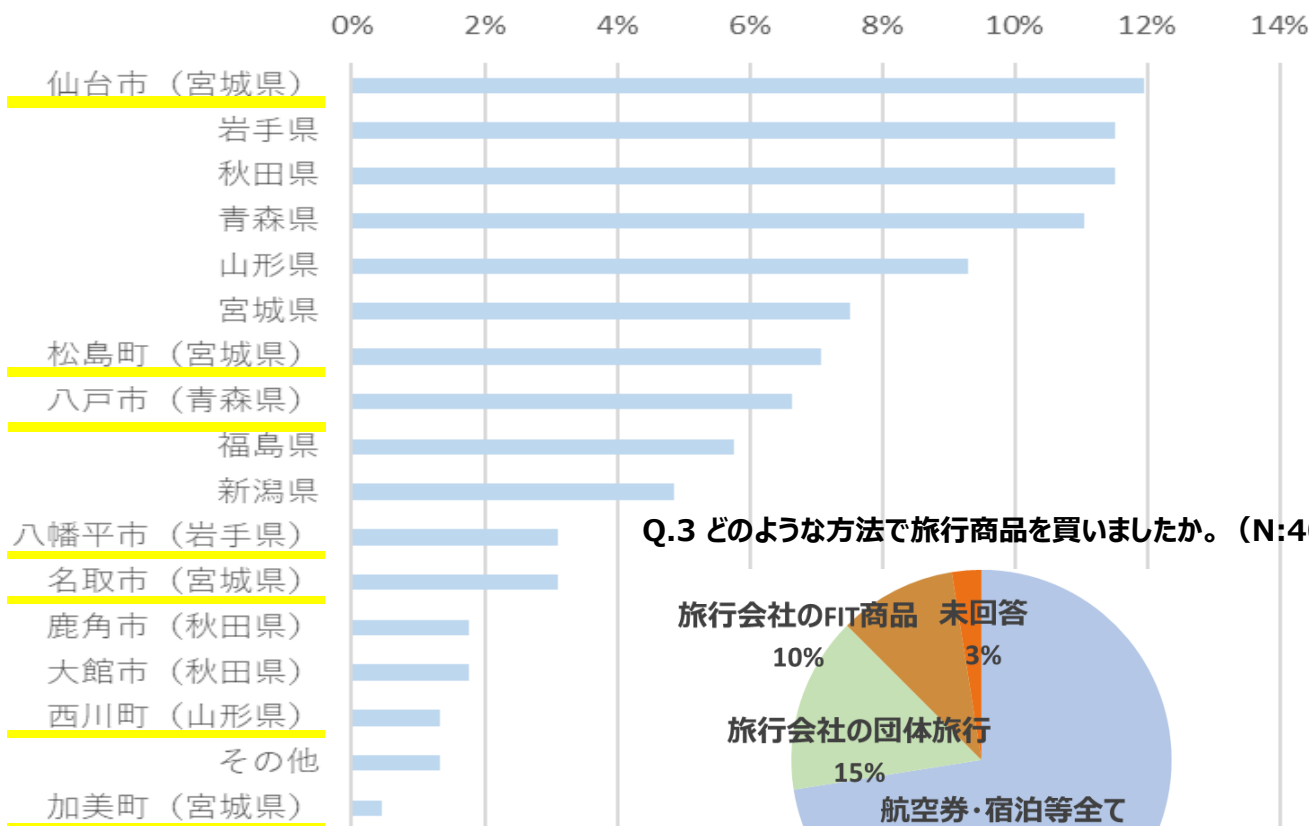
Q.1 2022年12月19日から現在までの間に日本東北へ行きましたか？
(N:145)

約30%の方が
東北を訪れている

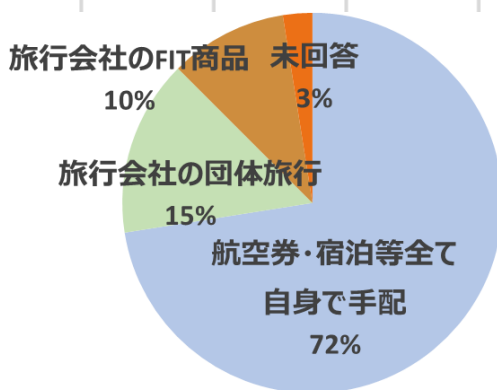


2022年来場者数は 78,371人
⇒23,511人が東北を訪問している可能性

以下、1で「はい」と答えた方のみ回答 Q.2 行った場所を教えてください (複数回答可)



Q.3 どのような方法で旅行商品を買いましたか。(N:40)



イベント出展があった自治体
仙台市、松島町、八戸市、八幡平市、名取市、西川町、加美町に訪れている

全て自己手配のFIT層が多い
東北7県を目指す多くのFIT層に強く訴求できる

- ✓ 日本東北遊楽日の実施により、東北7県への実訪問が強く見込める
- ✓ 有名観光地以外の各市町村にまで訪問が見込める
- ✓ FIT層に向けて効果的なプロモーションができる