

岩手縣

海外旅客 縣內周遊支援事業

募集參加業者!!

2024年
8月26日(星期一)
開始接受預約

活動期間:2024年9月1日~2025年1月31日

1位1晚
補助金額 **1,000**日圓

我們將支援外國觀光客在岩手縣內周遊時的一部分交通費用

※當預算上限達到時將結束，請儘早申請。申請截止將在以下專用網站上通知。

縣內住宿2晚，在1個指定區域觀光 例如：....

- 在花卷住1晚，在宮古住1晚，並參觀淨土濱遊覽船
- 在盛岡住1晚，參觀御所野遺跡，並在久慈住1晚

※補助是否符合需要提出申請審查後方可決定



【縣北地區】~世界遺產「御所野遺跡」與自然豐富的區域~

岩手縣北部地區的詳細訊息請參見此處：<https://iwatetabi.jp/~kenhoku/>



● 座敷童子 (金田一溫泉鄉)

● 台寺 ● 滴生舍 (淨法寺漆器) ...二戶市

● 奧中山高原 (滑雪場) ● 世界遺產「御所野遺跡」...一戶町

● 琥珀與慈琥珀博物館 ● 平庭高原...久慈市

● 陸中黑崎燈台...普代村

【沿岸地區】~三陸特有的景觀與以海產為魅力的區域~

岩手沿岸地區的詳細訊息請參見此處：<https://iwatetabi.jp/engan/>



● 北山崎...田野畑

● 龍泉洞...岩泉

● 遊覽船「宮古UMINEKO MARU」● 淨土濱...宮古市

● 釜石大觀音...釜石市

● 滝觀洞...住田町

● 陸鐵道戀濱站 ● 碁石海岸...大船渡市

● 東日本大震災津波伝承館...陸前高田市



MICHINOKU潮風 TRAIL

詳細請見此處：
<https://m-tc.org/>



みちのく潮風トレイル
Michinoku Coastal Trail

申請窗口・聯絡窗口

岩手周遊支援事業事務局 (株式会社JTB盛岡支店內)

TEL: 070-8693-4009

受理時段: 10:00~17:00

(日本時間) 週六日以及假日除外

E-mail: iwatetabi@jbx.jtb.jp

本事業的詳細資訊、募集要項、申請文件的下載以及線上申請，請通過以下專用網站進行。

<https://www.jtb-jbn.co.jp/iwate.html>



◆ 申請詳情請參閱背面 ◆

補助金額

1名1晚 1,000日圓

・1團最多200,000日圓

・1家補助最高上限為1,000,000日圓

※DAY TOUR（在日本本地參加的旅遊行程）的旅遊商品不在申請範圍內

補助對象業者

- ①海外的旅行社
- ②旅行業者及旅行業者代理業者
旅行服務手配業者

補助金支付條件

①補助國與地區為：

中國、香港、台灣、韓國、東南亞、澳洲、美國

②補助旅行期間

2024年9月1日（星期日）至2025年1月31日（星期五）期間執行的行程

③送客數

每團,4名以上

④宿泊地

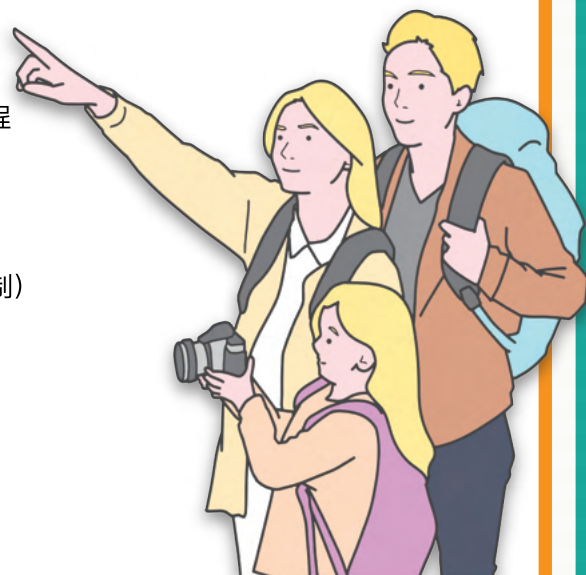
在岩手縣內的住宿設施中入住2晚以上（只要在岩手縣內，沒有區域限制）

⑤景點

參觀岩手縣內的縣北或沿岸地區的「觀光地」1處以上

⑥移動方式

包車巴士・包車計程車・包車高級轎車



申請流程

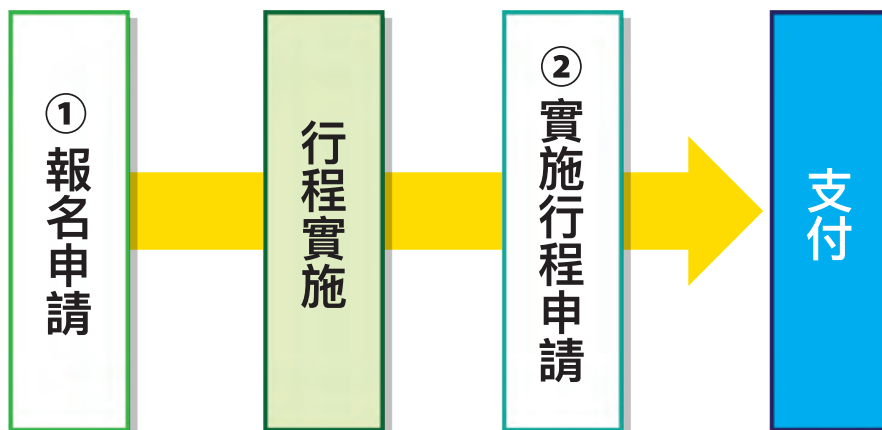
申請分為成為補助對象事業者的「報名申請」以及針對已實施行程申請補助金的「實施行程申請」。

申請期間

① 報名申請受理期間：2024年8月26日（星期一）～2025年1月10日（星期五）

② 實施行程申請受理期間：2024年9月2日（星期一）～2025年2月14日（星期五）

※無論旅行實施日期，申請受理將按先到先得的方式進行，即使在期間內，預算預計用完時，受理也將結束。



申請將通過本事業專用的WEB表單進行受理。
如果網上申請有困難，請聯繫事務局。

■本事業的詳細資訊、募集要項、申請文件的下載以及線上申請，請通過右側的專用網站進行。



<https://www.jtb-jbn.co.jp/iwate.html>