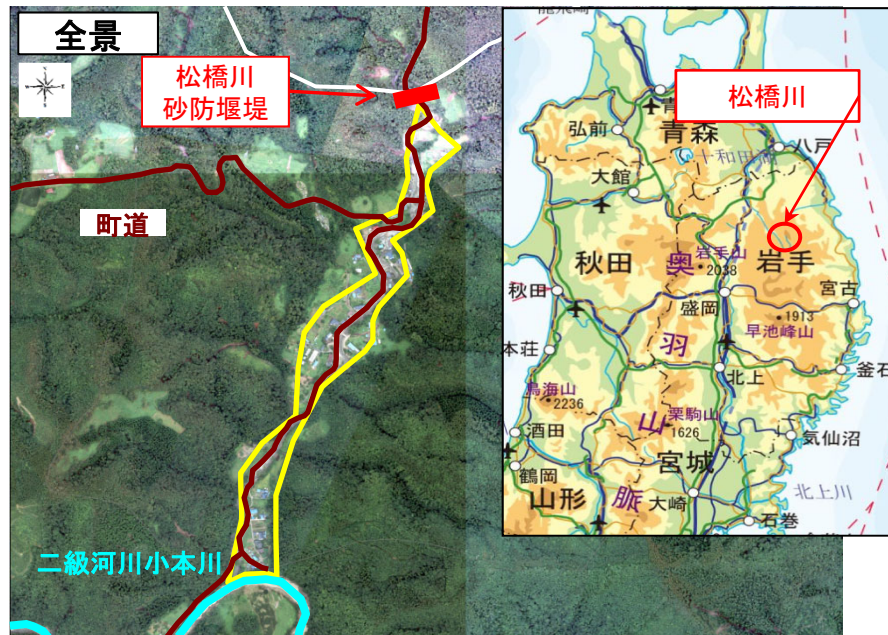


【施設効果事例】松橋川砂防堰堤(岩手県下閉伊郡岩泉町)

災害発生日：令和6年8月11日（推定）
 降雨状況：連続雨量 251mm（8月10日19時～13日1時）
 時間最大雨量 16mm（8月11日17時～20時）
 ※岩泉雨量観測所（盛岡地方气象台）
しもへいぐん いわいずみちよう
 発生箇所：岩手県下閉伊郡岩泉町
 崩壊状況：土砂・流木捕捉量 約 1,500m³（推定値）
 状況：令和6年度台風第5号の豪雨により流木を伴う土石流が発生したが、透過型砂防堰堤が整備されており、土砂・流木を捕捉。
 下流への被害を未然に防止し効果を発揮した。



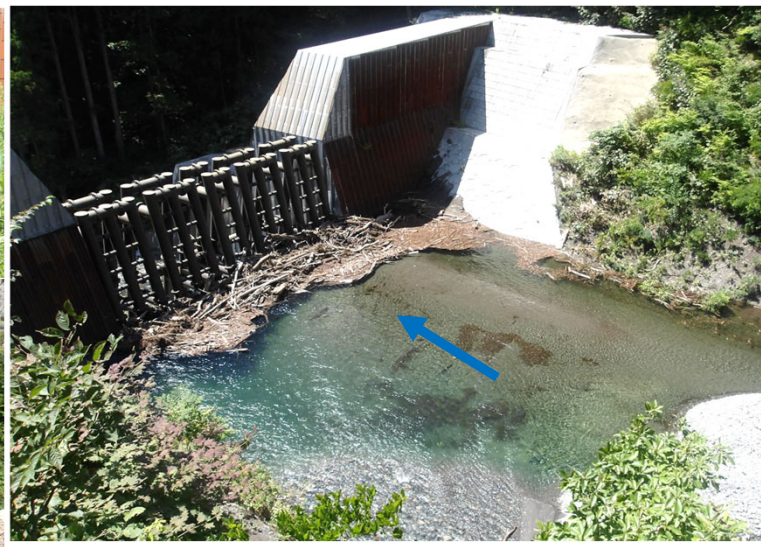
土石流発生前(R4年11月撮影)



堰堤の諸元

堤長 L=14.5m
 堤高 L=66.5m
 R4年8月完成

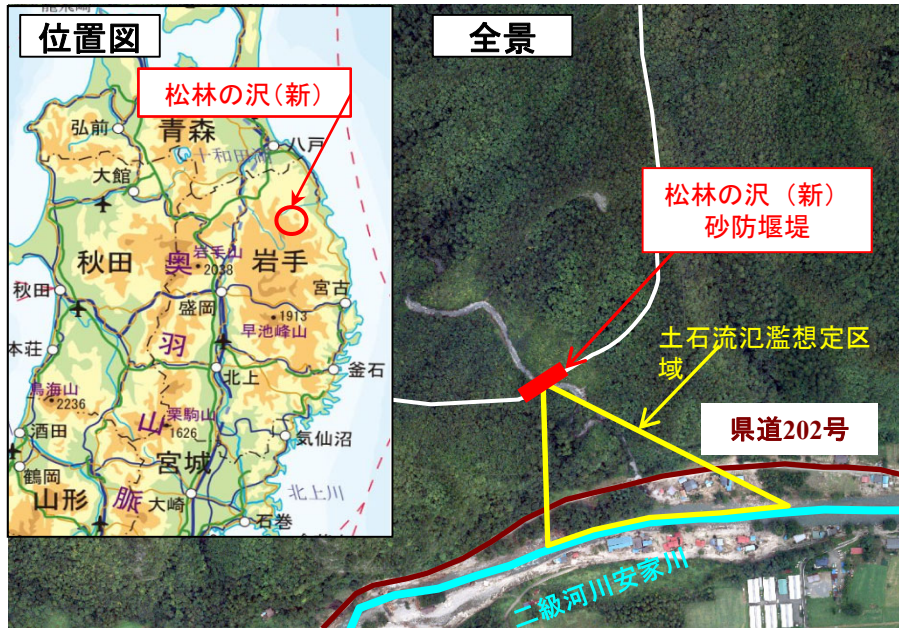
土石流発生後(R6年8月19日撮影)



まつばやし いわて けん しも へ い ぐん いわいずみちよう

【施設効果事例】松林の沢(新)砂防堰堤(岩手県下閉伊郡岩泉町)

災害発生日：令和6年8月11日（推定）
 降雨状況：連続雨量 484mm（8月10日17時～13日1時）
 時間最大雨量 25mm（8月12日2時～3時）
 ※下戸鎖雨量観測所（盛岡地方気象台）
 発生箇所：岩手県下閉伊郡岩泉町
 崩壊状況：土砂・流木捕捉量 約 300m³（推定値）
 状況：令和6年度台風第5号の豪雨により流木を伴う土石流が発生したが、透過型砂防堰堤が整備されており、土砂・流木を捕捉。
 下流への被害を未然に防止し効果を発揮した。



土石流発生前(R5年11月撮影)



堰堤の諸元

堤長 L=8.5m
 堤高 L=34.0m
 R5年3月完成

土石流発生後(R6年8月19日撮影)

