

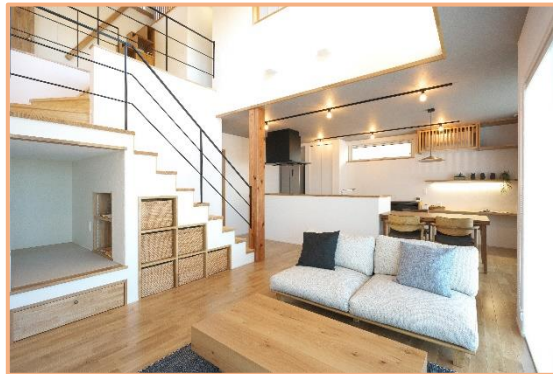
## 岩手型住宅の建設事例集(新築編)

※ 各建設業者の「事例 No」をクリックすると、各建設業者の事例トップを見ることができます。

岩手型住宅 賛同事業者 の番号	建設業者				事例 No
	名称	所在地	電話番号	HP	
35	株式会社八重働工務店	盛岡市東安庭 2 丁目 4 番 15 号	019-651-1187	<a href="http://www.yaehata.jp">http://www.yaehata.jp</a>	<a href="#">35-01</a>
77	株式会社 HAUS	盛岡市中屋敷町7-35	019-601-9510	<a href="https://www.haus-iwate.co.jp">https://www.haus-iwate.co.jp</a>	<a href="#">77-01</a>
84	株式会社松本 QHOMÉ	九戸村大字江刺家 12- 2-3	0195-42-2293	<a href="http://www.qhome.co.jp/">http://www.qhome.co.jp/</a>	<a href="#">84-01</a>
98	佐藤工夢店株式会社	一関市大東町曾慶字砂 子田14-2	0191-75-4414	<a href="http://www.yumekoumuten.com/">http://www.yumekoumuten.com/</a>	<a href="#">98-01~11</a>

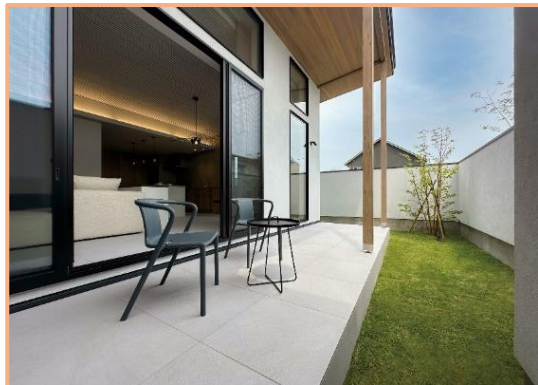
# 岩手型住宅の新築事例 No35-01 盛岡市(地域の区分3)

物件の概要		「省エネ性能」や「室内環境」に関する設計の考え方・工夫した点	
建築年度	令和6年度		リビングに吹抜けを作り、南面の吹抜けに大きな窓を配置し、冬は日射により室内を温め、夏は庇をつける事で窓からの日差しを遮り春と秋はリビングの窓を開ければ下から上に家中に風が抜け、出来るだけ自然のエネルギーを使い冷暖房費を節約。断熱性が高いので吹抜けをつける事で1台のエアコンで家中の冷暖房が賄えます。太陽光発電も設置し、将来的にV2Hに対応できる様にしています。
用途/延べ面積	一戸建て住宅/100.00 m <sup>2</sup>		
構造/階数	木造/地上2階		
設計者/建設業者	ヤエハタ建築設計事務所(盛岡市)/八重働工務店(盛岡市)		
外皮平均熱貫流率 UA 値 (W/m <sup>2</sup> ・K) (断熱等性能等級)	0.25 (等級 6)	相当隙間面積 C 値 (cm <sup>3</sup> /m <sup>2</sup> )	0.1
各部の仕様	天井(屋根)	高性能グラスウール 16K-210 mm ASQボード-100 mm(硬質ウレタンフォーム断熱材 3種 2号 EII相当)	
	壁	内側:FPパネ(硬質ウレタンフォーム断熱材 3種 2号 EII相当)-105 mm 外側:ASQボード(硬質ウレタンフォーム断熱材 3種 2号 EII相当)-100 mm	
	床(基礎)	外側:ESパネ(硬質ウレタンフォーム断熱材 3種 2号 EII相当) 100 mm	
	窓	樹脂製サッシ(トリプル Low-E 三層ガラス)	
導入した省エネ設備		エコキュート、太陽光発電	
		家族の人数	光熱費
		4人(夫婦+子2人) (想定)	夏:約1.3万円/月 冬:約3万円/月 (シュミレーションの金額、太陽光発電含まず)
		新築のきっかけ、本物件にまつわるストーリー、お施主の声など	



# 岩手型住宅の新築事例 No77-01 北上市(地域の区分4)

物件の概要				「省エネ性能」や「室内環境」に関する設計の考え方・工夫した点		
建築年度		令和6年度		HAUS の家は、高断熱・高气密だからできる全館空調が標準仕様。エアコン1台で高効率に快適に全館空調する省エネシステム。24時間換気で部屋の空気もきれいに保つことができ、家族みんなが快適に過ごすことができます。		
用途/延べ面積		一戸建て住宅/183.21 m <sup>2</sup>				
構造/階数		木造/地上1階		取り入れた「岩手らしさ」		
設計者/建設業者		空建築(花巻市)/株HAUS(盛岡市)		◇LDKの勾配天井(格子)、そして大開口窓に続く軒天(羽目板)に、県産の杉材を使用。 ◇地域への景観も考慮した外観デザイン		
外皮平均熱貫流率 UA 値 (W/m <sup>2</sup> ・K)(断熱等性能等級)		0.28 (等級6)	相当隙間面積 C 値(cm <sup>3</sup> /m <sup>2</sup> )	0.16		
				家族の人数	光熱費	
各部の仕様	天井(屋根)	吹付け硬質ウレタンフォーム A種3250 mm			3人 (夫婦+子1人)	夏:約20,000円/月 冬:約30,000円/月 (見込み) <small>※料金はシミュレーションであり、天候や住まい方などによって変動しますことをご了承ください。</small>
	壁	内側:高性能グラスウール 16K-105 mm 外側:ビーズ法ポリスチレンフォーム断熱材 50 mm				
	床(基礎)	【玄関・土間】 内側(立上り/床スラブ):押出法ポリスチレンフォーム 3種b(50 mm/50 mm) 外側:押出法ポリスチレンフォーム 3種b 50 mm 【その他】 内側(立上り/床スラブ):吹付け硬質ウレタンフォーム A種1H(50 mm/30 mm) 外側:押出法ポリスチレンフォーム 3種b 50 mm			新築のきっかけ、本物件にまつわるストーリー、お施主の声など	
	窓	ハイブリッド(外:アルミ、内:樹脂)サッシ (ダブル Low-E 三層ガラス)			広めの LDK や勾配天井。大きな窓、視線を隠す中庭、アウトドア用具や車など趣味を生かせるビルトインガレージ等、お施主様のご要望をかなえつつ以下 POINT としました。 ◇ 木・塗り壁・ソリッド・石など異素材の貼り分けが美しく地域への景観も考慮した外観デザイン ◇ 塀に囲まれたテラス・庭へとつながるL字型LDK。ホームパーティーも楽しめる贅沢な大空間 ◇ 高く伸びやかな勾配天井×大開口窓で解放感たっぷりのリビング ◇ 大きなアイランド作業台×壁付けキッチン×大判タイル壁で魅せる上質なキッチン空間/生活感を見せない造作カッパボード収納 ◇ 淡いトーンでまとめシャープで洗練された内装 ◇ 玄関ポーチから室内まで同一タイルで統一されたタイル床の住空間	
導入した省エネ設備		ハイブリッド給湯(電気とガス)、全館空調システム(第一種熱交換システム)、高断熱浴槽、節水・節湯水栓、節水トイレ、LED照明ほか				



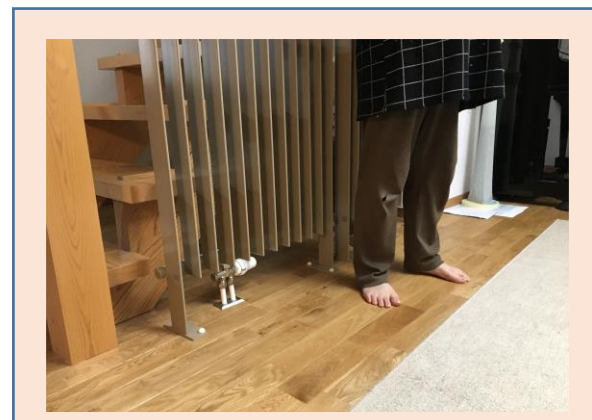
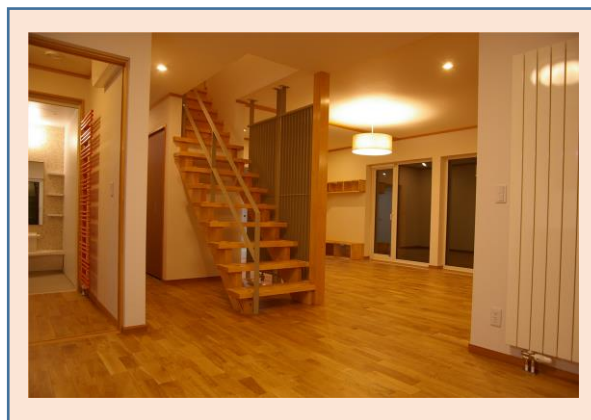
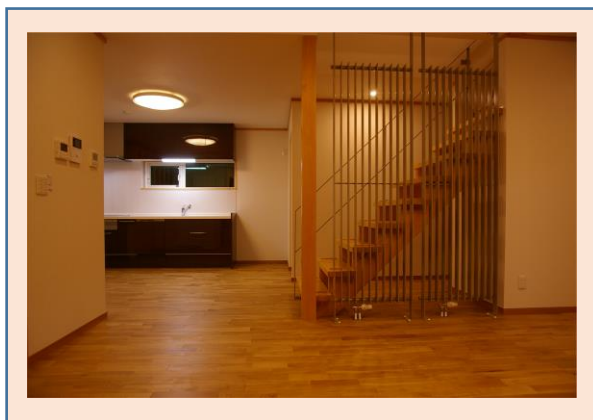
# 岩手型住宅の新築事例 No84-01 久慈市(地域の区分3)

物件の概要		「省エネ性能」や「室内環境」に関する設計の考え方・工夫した点			
建築年度	令和6年度	冬場の日射や夏場の通風を考え自然エネルギーを上手に利用しました。 無垢フローリングや、自然塗料を利用し室内環境に配慮しました。			
用途/延べ面積	一戸建て住宅/122.15 m <sup>2</sup>				
構造/階数	木造/地上2階	取り入れた「岩手らしさ」			
設計者/建設業者	エム建築設計事務所(九戸村)/(株)松本 QHOME(九戸村)		冬場の暖房はバイオマスエネルギーを利用し山林から間伐材などを切り出して利用する。 玄関には県産材の杉板を使用し、杉板の色が変わる風景を楽しめるように設計している。		
外皮平均熱貫流率 UA 値 (W/m <sup>2</sup> ・K)(断熱等性能等級)	0.20 (等級7)	相当隙間面積 C 値(cm <sup>2</sup> /m <sup>2</sup> )	0.1	家族の人数	光熱費
				4人(夫婦+子2人)	夏:約 10,000 円/月 冬:約 30,000 円/月 (弊社燃費シミュレーション)
各部の仕様	天井(屋根)	セルロースファイバー 450 mm		新築のきっかけ、本物件にまつわるストーリー、お施主の声など	
	壁	内側:高性能グラスウール 16K-105 mm			
		外側:高性能グラスウール 16K-105 mm			
	床(基礎)	内側:XPS3b -50 mm 土間底:ESP-50 mm 外側:XPS3b 防蟻使用-100 mm			
窓	樹脂製サッシ(ダブル Low-E 三層ガラス)				
導入した省エネ設備	エコキュート、エアコン				



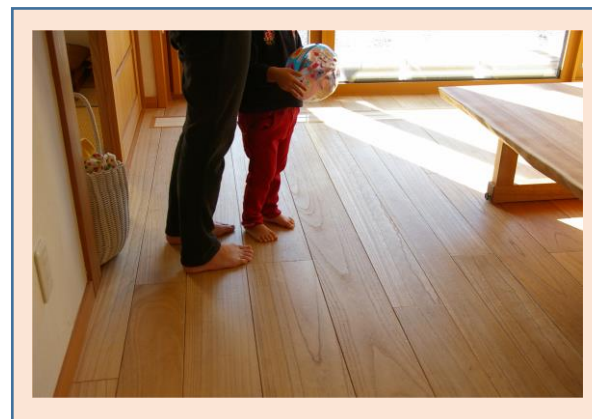
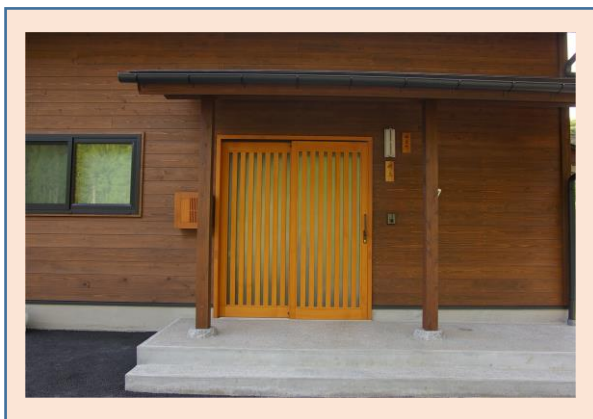
# 岩手型住宅の新築事例 No98-01 八幡平市(地域の区分 3)

物件の概要				「省エネ性能」や「室内環境」に関する設計の考え方・工夫した点	
建築年度		平成 27 年度		八幡平の中でも隣が藪川という冬が極端に寒い地域だった為、冬を重視したプランニングを行った。高性能住宅は専用のプランニングに特化する必要がある。	
用途／延べ面積		一戸建て住宅／161.05 m <sup>2</sup>			
構造／階数		木造／地上2階		取り入れた「岩手らしさ」	
設計者／建設業者		佐藤工夢店(一関市)／佐藤工夢店(一関市)		雪深い地域でもあり、多雪の地域は窓から見える雪景色を楽しめる余裕ができるよう、寒さを感じさせない温熱設計にした。	
外皮平均熱貫流率 UA 値 (W/m <sup>2</sup> ・K)(断熱等性能等級)		0.22 (等級 6)	相当隙間面積 C 値(cm <sup>3</sup> /m <sup>2</sup> )	0.1	
				家族の人数	光熱費
各部の仕様	天井(屋根)	高性能グラスウール 16K-235 mm+キューワンボード 61 mm		3 人(夫婦+子 1 人)	227,778 約/年(R5 実測による) 310,288 円/年(燃費計算による)
	壁	内側:高性能グラスウール 16K-105 mm 外側:フェノバボード-45 mm		新築のきっかけ、本物件にまつわるストーリー、お施主の声など	
	床(基礎)	土間:XPS3 種-100、50 mm 外側:XPS3 種-100 mm(防蟻) 内側:XPS50 mm		真冬は-15℃にもなる地域のクライアント様からご依頼をいただいた。八幡平は PS(パネルヒーター)の岩手工場もあり、真冬でも家の中を快適にしてほしいというご要望を叶えるプランニングをした。	
	窓	樹脂製サッシ(ダブル Low-E 三層ガラス)		もちろんコタツは無く、ご主人様は吞んで帰ってくるとリビングでよく毛布だけで寝ているようで、帰宅するとみんな靴下を脱いで素足になって開放された暮らしに満足していただいている。	
導入した省エネ設備		エコキュート、熱交換換気、パネルヒーターなど		まったく節電していない状態で省エネなので建築後も非常に喜んでいただいた。	



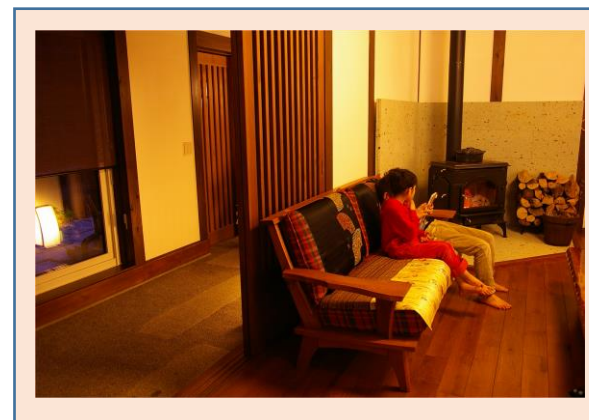
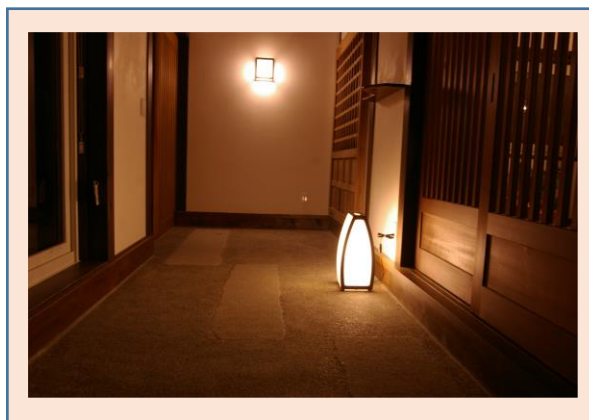
# 岩手型住宅の新築事例 No98-02 陸前高田市(地域の区分 4)

物件の概要		「省エネ性能」や「室内環境」に関する設計の考え方・工夫した点			
建築年度	平成 28 年度		弊社初めての断熱等級 6 以上のプランニングだった。真面目に断熱気密に取り組むと真冬でも日射だけで暖房が止まる程温まるのを理解した印象深い建築だった。		
用途/延べ面積	一戸建て住宅/155.0 m <sup>2</sup>				
構造/階数	木造/地上2階		取り入れた「岩手らしさ」		
設計者/建設業者	佐藤工夢店(一関市)/佐藤工夢店(一関市)		地場産の気仙杉を自然乾燥し、自然豊かな環境の中で地域に溶け込む建築を目指した。		
外皮平均熱貫流率 UA 値 (W/m <sup>2</sup> ・K)(断熱等性能等級)	0.24 (等級 6)	相当隙間面積 C 値(cm <sup>3</sup> /m <sup>2</sup> )		0.4	
		家族の人数	光熱費		
各部の仕様	天井(屋根)	高性能グラスウール 40K-235 mm+キューワンボード 61 mm		4 人(祖父+夫婦+子 1 人)	185,762 円/年(燃費計算による)
	壁	内側:高性能グラスウール 40K-105 mm 外側:キューワンボード-50 mm		新築のきっかけ、本物件にまつわるストーリー、お施主の声など	
	床(基礎)	土間:XPS3 種-100、50 mm 外側:XPS3 種-100 mm(防蟻) 内側:XPS50 mm		以前お姉さんの家の古民家リノベでお世話になった縁で結びついたお仕事だった。	
	窓	樹脂製サッシ(ダブル Low-E 三層ガラス)		窓から見える気仙杉の稜線を見せたくて壁いっぱいの大きな窓を計画したら、冬は窓が暖房の役割を果たしてくれた。	
導入した省エネ設備		エコキュート、熱交換換気、パネルヒーターなど		桐の床の足触りがとても気持ちよく、素足の暮らしがとてもよく似合う。	



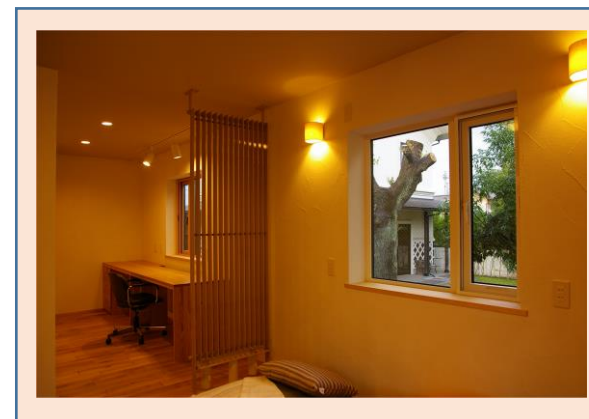
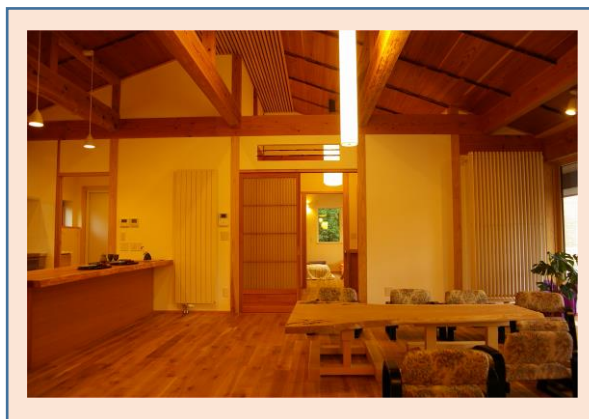
# 岩手型住宅の新築事例 No98-03 一関市(地域の区分 4)

物件の概要				「省エネ性能」や「室内環境」に関する設計の考え方・工夫した点	
建築年度		平成 28 年度		岩手県第一号の性能向上計画認定住宅を取得した住まい。	
用途／延べ面積		一戸建て住宅／158.9 m <sup>2</sup>		古民家テイストはそのままに、薪ストーブの配置など室内環境を均一にする工夫を凝らした。	
構造／階数		木造／地上2階		取り入れた「岩手らしさ」	
設計者／建設業者		佐藤工夢店(一関市)／佐藤工夢店(一関市)		古民家らしい大空間を均一に温めるために、木質バイオマス暖房、薪ストーブを採用した。	
外皮平均熱貫流率 UA 値 (W/m <sup>2</sup> ・K)(断熱等性能等級)		0.28 (等級 6)	相当隙間面積 C 値(cm <sup>3</sup> /m <sup>2</sup> )	0.2	
				家族の人数	光熱費
各部の仕様	天井(屋根)	高性能グラスウール 16K-235 mm+キューワンボード 61 mm		4 人(夫婦+子 2 人)	約 130,000~140,000 円/年(実測による) 232,008 円/年(燃費計算による)
	壁	内側:高性能グラスウール 16K-105 mm 外側:フェノバボード-45 mm		新築のきっかけ、本物件にまつわるストーリー、お施主の声など	
	床(基礎)	土間:XPS3 種-100、50 mm 外側:XPS3 種-100 mm(防蟻) 内側:XPS50 mm		いつか家を建てる時は古民家にしたい そんな夢を抱いて古材を自身でストックされていたクライアント様。	
	窓	樹脂製サッシ(ダブル Low-E 三層ガラス)		外がどんなに寒い朝でも起きるのがつらいという事がなく、ゆったりと薪ストーブに火を入れている。	
導入した省エネ設備		エコキュート、熱交換換気、高効率暖房 AC など		見た目はローテクだが、中身はとても快適な住まいが出来た。	



# 岩手型住宅の新築事例 No98-04 一関市(地域の区分 4)

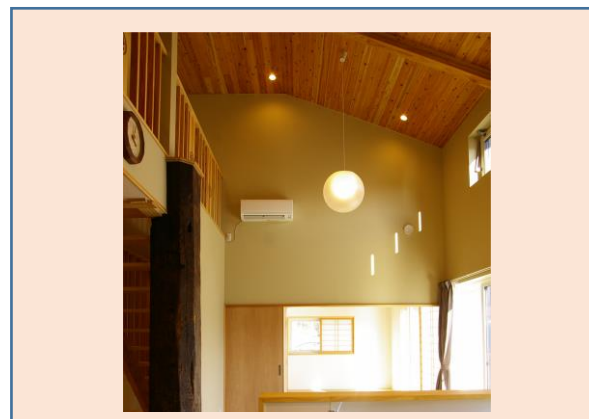
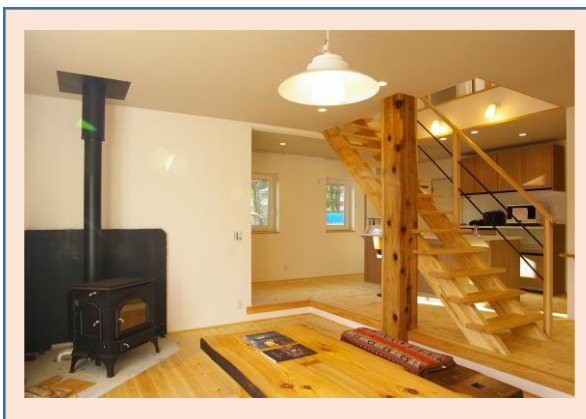
物件の概要		「省エネ性能」や「室内環境」に関する設計の考え方・工夫した点	
建築年度	平成 28 年度		高性能な家は冬も日射だけで暖房の設定温度に達して暖房が止まってしまう事がある。軒の深さで夏の日射をコントロールしつつ、外構との関わり方を考慮した。
用途／延べ面積	一戸建て住宅／112.19 m <sup>2</sup>		
構造／階数	木造／地上2階		取り入れた「岩手らしさ」
設計者／建設業者	佐藤工夢店(一関市)／佐藤工夢店(一関市)		民家によくある軒の深さを機能的な面も含めて取り入れた。
外皮平均熱貫流率 UA 値 (W/m <sup>2</sup> ・K)(断熱等性能等級)	0.21 (等級 7)	相当隙間面積 C 値(cm <sup>3</sup> /m <sup>2</sup> )	
		家族の人数	光熱費
各部の仕様	天井(屋根)	高性能グラスウール 16K-235 mm+キューワンボード 61 mm	
	壁	内側:高性能グラスウール 16K-105 mm 外側:XPS3 種-60 mm	
	床(基礎)	土間:XPS3 種-100、50 mm 外側:XPS3 種-100 mm(防蟻) 内側:XPS50 mm	
	窓	樹脂製サッシ(ダブル Low-E 三層ガラス)	
導入した省エネ設備	エコキュート、熱交換換気、パネルヒーターなど		2 人(夫婦)
		179,416 円/年(燃費計算による)	
		新築のきっかけ、本物件にまつわるストーリー、お施主の声など	
		新築でも古民家のテイストを取り入れたいというご相談をいただき建築に至った。高齢のご夫婦で当初は床暖房も検討されていたが、高性能な家は床暖房も不要で床が冷たくない事をご体感の上、パネル冷暖房の採用とした。	
		南側の大開口から外構を望む暮らしを快適に送っていただいている。	





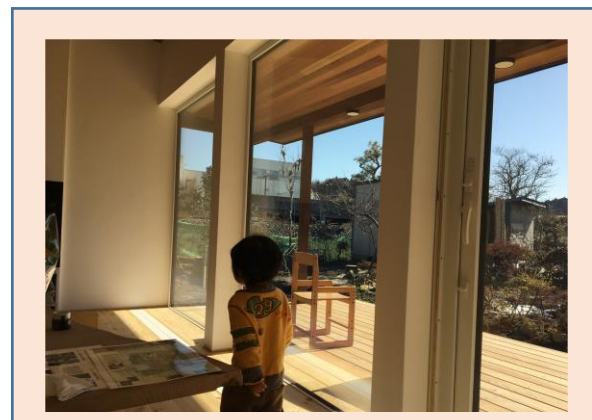
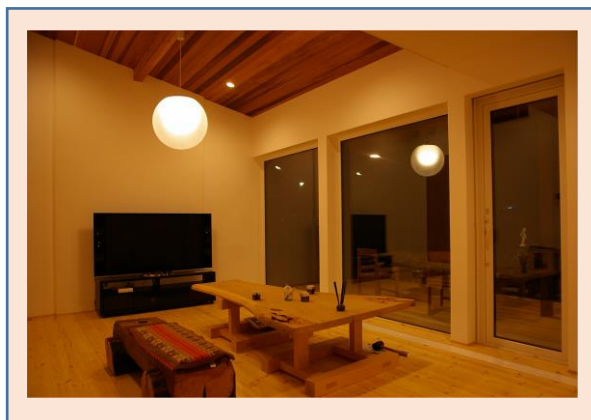
# 岩手型住宅の新築事例 No98-05 一関市(地域の区分 4)

物件の概要				「省エネ性能」や「室内環境」に関する設計の考え方・工夫した点	
建築年度		平成 30 年度		建物が大きくても断熱等級 7 に薪ストーブ等の巨大な熱源があると他の暖房はごく少なくて済んでいる。その熱も換気で捨てずに熱交換換気で 90%戻しており省エネに寄与している。	
用途/延べ面積		一戸建て住宅/249.45 ㎡			
構造/階数		木造/地上2階		取り入れた「岩手らしさ」	
設計者/建設業者		佐藤工夢店(一関市)/佐藤工夢店(一関市)		地域グリーン化事業の地域材加算を利用し、岩手県産材を使用した。	
外皮平均熱貫流率 UA 値 (W/㎡・K)(断熱等性能等級)		0.23 (等級 7)	相当隙間面積 C 値(㎠/㎡)	0.2	
				家族の人数	光熱費
各部の仕様	天井(屋根)	高性能グラスウール 16K-235 mm+キューワンボード 61 mm		9 人(二世帯住宅)	407,093 円/年(二世帯で R5~6エアコン暖房時実測) 382,551 円/年(燃費計算による)
	壁	内側:高性能グラスウール 16K-105 mm 外側:フェノバボード-45 mm		新築のきっかけ、本物件にまつわるストーリー、お施主の声など	
	床(基礎)	土間:XPS3 種-100、50 mm 外側:XPS3 種-100 mm(防蟻) 内側:XPS50 mm		完成後も訪問するといつも暖かく迎えてくれる明るいご家族。当初は若夫婦のみの住居を別棟として建てる予定だったが、母屋の寒さも解消したい事から建て替えとなった。わいわいと集まる事が多い事から若夫婦はサンクンリビングスタイルを採用した。	
	窓	樹脂製サッシ(ダブル Low-E 三層ガラス)		南側に稜線を臨み、桃畑が広がる景観の良い立地だったことから、南面に大開口サッシを設けて日射熱(無償の暖房)+薪ストーブ暖房で大きさの割に電気代は少なく済んでいる。	
導入した省エネ設備		エコキュート、熱交換換気、薪ストーブ、高効率暖房 AC など		耐震等級3も取得し、有事の際の拠点となる警察署などと同様の地震への強度を保っている。	



# 岩手型住宅の新築事例 No98-06 一関市(地域の区分 3)

物件の概要				「省エネ性能」や「室内環境」に関する設計の考え方・工夫した点	
建築年度		令和1年度		熱を逃がさない高性能な家ほど、夏の日射遮蔽性能がとて重要になってくる。冬と夏では日射の侵入角が変わる。夏は入らず冬は入れるよう底でコントロールしている。	
用途/延べ面積		一戸建て住宅/194.5㎡			
構造/階数		木造/地上2階		取り入れた「岩手らしさ」	
設計者/建設業者		佐藤工夢店(一関市)/佐藤工夢店(一関市)		地域グリーン化事業の地域材加算を利用し、岩手県産材を使用した。	
外皮平均熱貫流率 UA 値 (W/㎡・K)(断熱等性能等級)		0.23 (等級 7)	相当隙間面積 C 値(㎢/㎡)	0.1	
				家族の人数	光熱費
各部の仕様	天井(屋根)	高性能グラスウール 16K-235 mm+キューワンボード 61 mm		5人	263,458 円/年(燃費計算による)
	壁	内側:高性能グラスウール 16K-105 mm 外側:フェノバボード-45 mm		新築のきっかけ、本物件にまつわるストーリー、お施主の声など	
	床(基礎)	土間:XPS3 種-100、50 mm 外側:XPS3 種-100 mm(防蟻) 内側:XPS50 mm		冬はコタツから出られないような家の中の寒さを解消したい、お祖父さんが造った庭を眺めてくれば そんなご要望からスタートしたプロジェクトだった。	
	窓	樹脂製サッシ(ダブル Low-E 三層ガラス)		大きな窓から続くウッドデッキはリビングを大きく感じさせる効果がある。本建築はそのウッドデッキを伸ばし、庭に浮かぶように計画している。	
導入した省エネ設備		エコフィール、熱交換換気、パネルヒーターなど		耐震等級3も取得し、有事の際の拠点となる消防署や警察署など同様の地震への強度を保っている。	



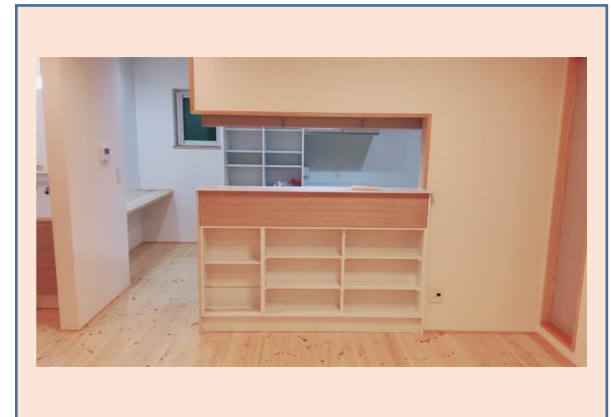
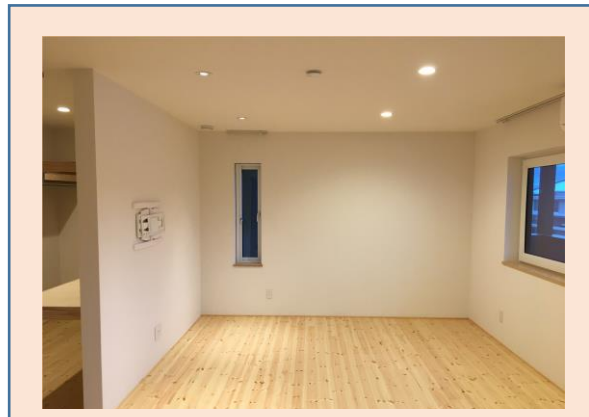
# 岩手型住宅の新築事例 No98-07 一関市(地域の区分 4)

物件の概要				「省エネ性能」や「室内環境」に関する設計の考え方・工夫した点	
建築年度	令和1年度			熱を逃がさない高性能な家ほど、夏の日射遮蔽性能がとて重要になってくる。 本建築は夏に室温を上げて不快にさせる西日などの入る窓は極力避けたプランニングをした。	
用途/延べ面積	一戸建て住宅/111.78㎡				
構造/階数	木造/地上2階			取り入れた「岩手らしさ」	
設計者/建設業者	佐藤工夢店(一関市)/佐藤工夢店(一関市)			地域グリーン化事業の地域材加算を利用し、岩手県産材を使用した。 シルバークレーになったファサードが特徴的な、家族と共に成長する木外壁である。	
外皮平均熱貫流率 UA 値 (W/㎡・K)(断熱等性能等級)	0.23 (等級 7)	相当隙間面積 C 値(㎠/㎡)	0.3	家族の人数	光熱費
各部の仕様	天井(屋根)	高性能グラスウール 16K-235 mm+キューワンボード 61 mm		5人(夫婦+子3人)	約14~15万円/年(R2~R5 実燃費)
	壁	内側:高性能グラスウール 16K-105 mm 外側:フェノバボード-45 mm		新築のきっかけ、本物件にまつわるストーリー、お施主の声など	
	床(基礎)	土間:XPS3種-100、50 mm 外側:XPS3種-100 mm(防蟻) 内側:XPS50 mm		家の燃費、光熱費を安くできないかというご相談から始まった。 当時断熱等級は4まででしかなかったが、UA 値 0.2 レベルだと冷暖房費も通常の 1/5 程度になる事をお伝えし採用に至った。	
	窓	樹脂製サッシ(ダブル Low-E 三層ガラス)		酷暑や厳冬も冷暖房を我慢することなく家中快適でスリッパのない暮らしに、遊びに来た友人も床暖房と間違えるほど快適だった。	
導入した省エネ設備	エコキュート、熱交換換気、高効率暖房 AC など			耐震等級3も取得し、地震保険の低減にも寄与している。	



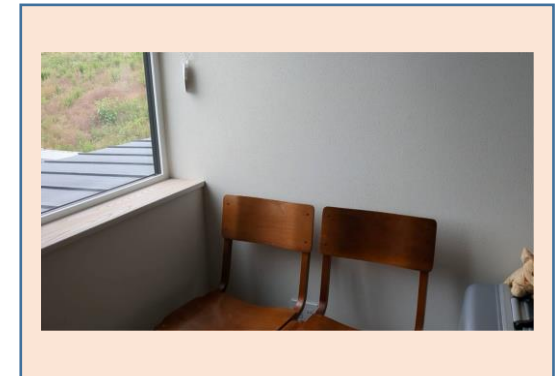
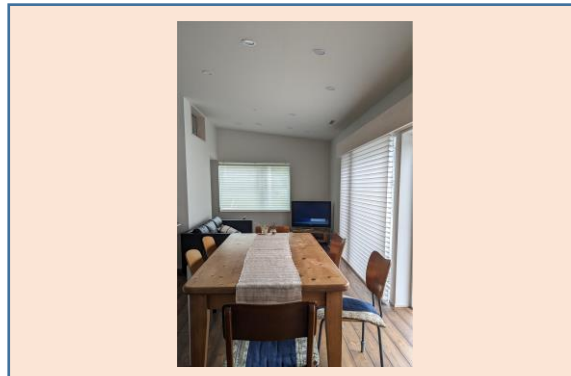
# 岩手型住宅の新築事例 No98-08 金ヶ崎町(地域の区分 3)

物件の概要				「省エネ性能」や「室内環境」に関する設計の考え方・工夫した点	
建築年度	令和1年度			豪雪地は積雪荷重に耐えられる屋根の強度にして雪を載せたままの方が、省エネになる事が多い(外気は-15℃でも雪は0℃)。厳冬でも素足で家中歩き回れる断熱性能とした。	
用途/延べ面積	一戸建て住宅/145.75㎡				
構造/階数	木造/地上2階			取り入れた「岩手らしさ」	
設計者/建設業者	佐藤工夢店(一関市)/佐藤工夢店(一関市)			地域グリーン化事業の地域材加算を利用し、岩手県産材を使用した。	
外皮平均熱貫流率 UA 値 (W/㎡・K)(断熱等性能等級)	0.26 (等級6)	相当隙間面積 C 値(㎠/㎡)	0.2	家族の人数	光熱費
各部の仕様	天井(屋根)	高性能グラスウール 16K-235 mm+キューワンボード 61 mm		3人(夫婦+子1人)	約23万円/年(R5年実測による)
	壁	内側:高性能グラスウール 16K-105 mm 外側:フェノバボード-45 mm		新築のきっかけ、本物件にまつわるストーリー、お施主の声など	
	床(基礎)	土間:XPS3種-100、50 mm 外側:XPS3種-100 mm(防蟻) 内側:XPS50 mm		耐震等級3も取得し、有事の際の拠点となる消防署や警察署など同様の地震への強度を保っている。	
	窓	樹脂製サッシ(ダブル Low-E 三層ガラス)			
導入した省エネ設備	エコキュート、熱交換換気、高効率暖房 AC など				



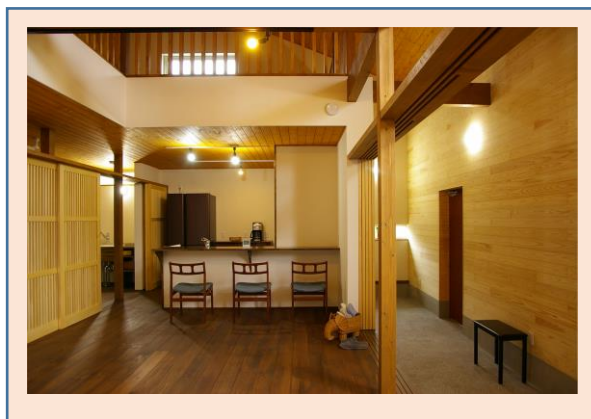
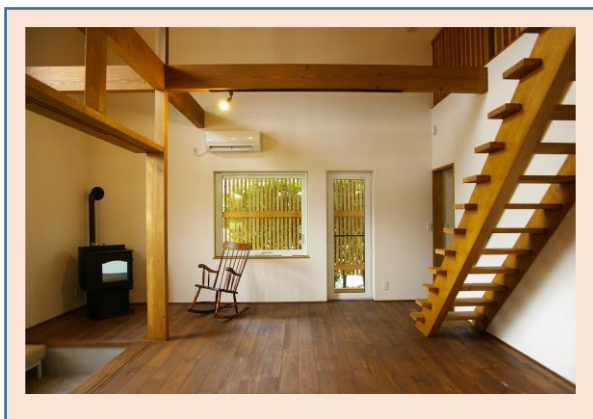
# 岩手型住宅の新築事例 No98-09 陸前高田市(地域の区分 4)

物件の概要		「省エネ性能」や「室内環境」に関する設計の考え方・工夫した点	
建築年度	令和4年度		熱交換換気のダクトにエアコンを組み込み全館空調化している。断熱性能が良いと家中同じ温度にするためのエネルギーが少なく、ACの室外機もファサードに見えないよう設置できる。
用途/延べ面積	一戸建て住宅/124.62 m <sup>2</sup>		
構造/階数	木造/地上2階		取り入れた「岩手らしさ」
設計者/建設業者	佐藤工夢店(株)(一関市)/佐藤工夢店(一関市)		地域グリーン化事業の加算額を利用し岩手県産材を使用。
外皮平均熱貫流率 UA 値 (W/m <sup>2</sup> ・K)(断熱等性能等級)	0.22 (等級7)	相当隙間面積 C 値(cm <sup>3</sup> /m <sup>3</sup> )	0.16
各部の仕様	天井(屋根)	高性能グラスウール 16K-235 mm+サーマックス RW66 mm	
	壁	内側:高性能グラスウール 16K-105 mm 外側:サーマックス CW-50 mm	
	床(基礎)	土間:XPS3種-100、50 mm 外側:XPS3種-100 mm(防蟻)	
	窓	樹脂製サッシ(ダブル Low-E 三層ガラス)	
導入した省エネ設備	エコキュート、第一種熱交換換気など		<p>家族の人数</p> <p>2人(母+子1人)</p> <p>光熱費</p> <p>約168,000円/年(R5.5~R6.4実燃費) 261,183円/年(燃費計算による)</p> <p>新築のきっかけ、本物件にまつわるストーリー、お施主の声など</p> <p>もともと住んでいた陸前高田へ戻りたい。そんなご相談から始まったプロジェクトだった。運動が好きなご家族で、野菜をもらう事も多いライフスタイルに合わせてプランニングしている。全館空調は冷暖房費を節約する為には止めるしかないが、断熱等級 7 とすることで年中暑さや寒さを感じる事が無い。三陸道の脇の建築地だが、家の中は車の往来の音は気にならず快適に暮らしていただいている。</p> <p>以前暮らしていた地区の方々と同じ団地に戻り、とても嬉しそうだったのが印象的である。</p>



# 岩手型住宅の新築事例 No98-10 一関市(地域の区分 4)

物件の概要				「省エネ性能」や「室内環境」に関する設計の考え方・工夫した点	
建築年度		令和5年度		ペレットストーブ1台で全館暖房を狙った建築である。	
用途/延べ面積		一戸建て住宅/163.1㎡		ペレットの補充の手間を少なくできるように、断熱性能を上げて消費量を極端に減らしている。	
構造/階数		木造/地上2階		取り入れた「岩手らしさ」	
設計者/建設業者		佐藤工夢店(一関市)/佐藤工夢店(一関市)		森林王国である岩手の木質バイオマス暖房を実現する為にペレットストーブを採用した。	
外皮平均熱貫流率 UA 値 (W/㎡・K)(断熱等性能等級)		0.19 (等級7)	相当隙間面積 C 値(㎢/㎡)	0.1	
				家族の人数	光熱費
各部の仕様	天井(屋根)	高性能グラスウール 16K-235 mm+キューワンボード 61 mm		4人(夫婦+子2人)	188,788円/年(燃費計算による)
	壁	内側:高性能グラスウール 16K-105 mm 外側:フェノバボード-45 mm		新築のきっかけ、本物件にまつわるストーリー、お施主の声など	
	床(基礎)	土間:XPS3種-100、50 mm 外側:XPS3種-100 mm(防蟻) 内側:XPS50 mm		それまで住んでいた寒さにとても困っていたクライアントだった。	
	窓	樹脂製サッシ(ダブル Low-E 三層ガラス)		新しい暮らしは寒さを取り払ったのびのびとした暮らしがしたいという事で、吹き抜けを加えたリビングからすべての部屋へアクセスできる動線とした。	
導入した省エネ設備		エコキュート、熱交換換気、高効率暖房 AC など		どこでも快適だがペレットストーブの前に居るロッキングチェアから暮らしが垣間見える。	



# 岩手型住宅の新築事例 No98-11 一関市(地域の区分 4)

物件の概要				「省エネ性能」や「室内環境」に関する設計の考え方・工夫した点	
建築年度	令和 5 年度			住宅地の中に在りながら、窓からの日射で燃費削減を狙ったパッシブデザイン住宅。ワンフロア+プライベートルームという暮らし方がフィットする高性能住宅となった。	
用途/延べ面積	一戸建て住宅/93.57 m <sup>2</sup>				
構造/階数	木造/地上2階			取り入れた「岩手らしさ」	
設計者/建設業者	佐藤工夢店(一関市)/佐藤工夢店(一関市)			暖房期日射区分 3 と比較的日射による暖房が期待できる立地だったので、オーバーヒートしにくい大きな部屋に大きな窓を設け暖房費を削減した。	
外皮平均熱貫流率 UA 値 (W/m <sup>2</sup> ・K)(断熱等性能等級)	0.2 (等級7)	相当隙間面積 C 値(cm <sup>3</sup> /m <sup>2</sup> )	0.2	家族の人数	光熱費
各部の仕様	天井(屋根)	高性能グラスウール 16K-235 mm+サーマックス RW66 mm		4 人(夫婦+子2人)	267,662円/年(燃費計算による)
	壁	内側:高性能グラスウール 16K-105 mm 外側:サーマックス CW-50 mm		新築のきっかけ、本物件にまつわるストーリー、お施主の声など	
	床(基礎)	土間:XPS3 種-100、50 mm 外側:XPS3 種-100 mm(防蟻)		一番の願いは「子どもたちが楽しくのびのび遊べる暮らし」	
	窓	樹脂製サッシ(ダブル Low-E 三層ガラス)		アパートの寒さと手狭になってきたことがきっかけで新築を考え始めたご夫婦。コンパクトな間取りながら、見せる収納と小物を上手に使い、お施主様らしい家が完成した。子どもたちは2階やウッドデッキを走り回わり、それをソファで眺めるご主人。真冬でも裸足で過ごせることに感動していた奥様。家族みんなが嬉しそうにしている姿が印象的。	
導入した省エネ設備	エコキュート、熱交換換気、高効率暖房 AC など				

