

# 市町村ごみ排出量(速報値) 令和6年8月分

令和6年10月1日 岩手県環境生活部資源循環推進課

岩手県では、県内33市町村におけるごみの排出状況(集団回収量は除く)を毎月調査し、県公式ホームページ等で公表しています。今般、令和6年8月分の調査結果を以下のとおり取りまとめましたのでお知らせします。なお、端数処理の都合により合計値が一致していない場合もありますのであらかじめご了承ください。

## 1 ごみの排出状況

県全体における令和6年8月のごみの排出状況は次のとおりです。

### (1) 県全体の排出量

| 項目         | 排出量    | 項目                | 排出量 |
|------------|--------|-------------------|-----|
| ごみ総排出量(t)  | 33,363 | 一人1日当たりごみ排出量(g/日) | 929 |
| うち生活系ごみ(t) | 23,390 | うち生活系ごみ(g/日)      | 651 |
| うち家庭系ごみ(t) | 20,360 | うち家庭系ごみ(g/日)      | 567 |
| うち事業系ごみ(t) | 9,973  | うち事業系ごみ(g/日)      | 278 |

【参考】第三次岩手県循環型社会形成推進計画(第五次岩手県廃棄物処理計画・岩手県ごみ処理広域化計画)に掲げる目標値

| 項目                   | 目標  |
|----------------------|-----|
| 県民一人1日当たり家庭系ごみ排出量(g) | 465 |
| 県民一人1日当たり事業系ごみ排出量(g) | 271 |

※事業系ごみの排出量については、環境省の一般廃棄物処理事業実態調査に合わせ、生活系ごみと同様に一人1日当たりの排出量を算出している。

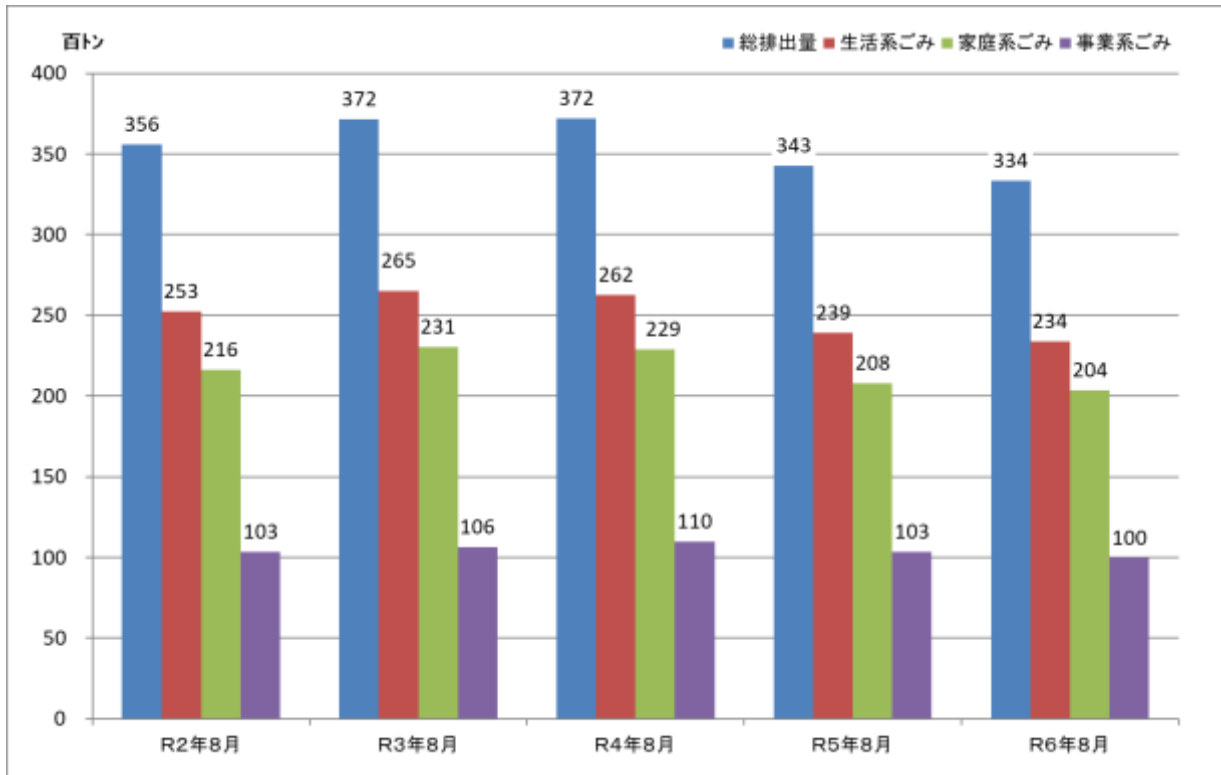
【参考】いわて県民計画(2019~2028)第2期アクションプランに掲げる目標値

| 項目                             | 目標  |
|--------------------------------|-----|
| 一人1日当たり家庭系ごみ(資源になるものを除く)排出量(g) | 493 |

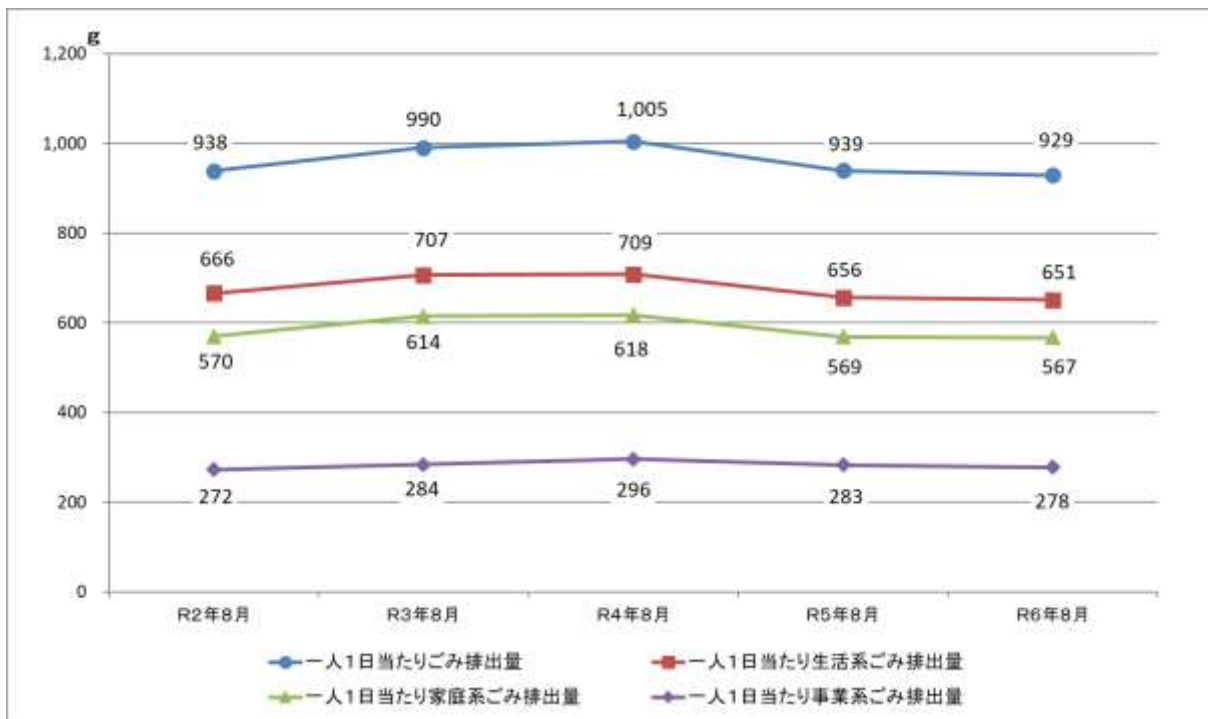
### (2) 県全体のごみ排出量の経年経過(過去5年)

| 項目                | R2年8月  | R3年8月  | R4年8月  | R5年8月  | R6年8月  |
|-------------------|--------|--------|--------|--------|--------|
| ごみ総排出量(t)         | 35,578 | 37,164 | 37,212 | 34,274 | 33,363 |
| うち生活系ごみ(t)        | 25,254 | 26,518 | 26,246 | 23,940 | 23,390 |
| うち家庭系ごみ(t)        | 21,603 | 23,057 | 22,875 | 20,770 | 20,360 |
| うち事業系ごみ(t)        | 10,324 | 10,646 | 10,966 | 10,334 | 9,973  |
| 一人1日当たりごみ排出量(g/日) | 938    | 990    | 1,005  | 939    | 929    |
| うち生活系ごみ(g/日)      | 666    | 707    | 709    | 656    | 651    |
| うち家庭系ごみ(g/日)      | 570    | 614    | 618    | 569    | 567    |
| うち事業系ごみ(g/日)      | 272    | 284    | 296    | 283    | 278    |

【ごみ排出量の推移（過去5年間）】

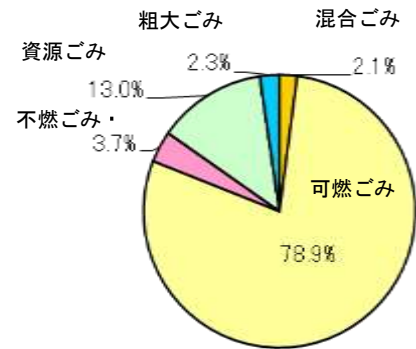


【一人1日当たりごみ排出量の推移（過去5年間）】



### (3) 生活系ごみの排出状況

| 収集区分        | 排出量 | 排出量(トン) |       |        | 割合(%) |
|-------------|-----|---------|-------|--------|-------|
|             |     | 収集量     | 直接搬入量 | 計      |       |
| 生活系ごみ排出量(t) |     | 21,523  | 1,866 | 23,390 | 100.0 |
| 混合ごみ(t)     |     | 490     | 0     | 490    | 2.1   |
| 可燃ごみ(t)     |     | 17,262  | 1,195 | 18,457 | 78.9  |
| 不燃ごみ(t)     |     | 642     | 229   | 871    | 3.7   |
| 資源ごみ(t)     |     | 2,935   | 94    | 3,029  | 13.0  |
| その他ごみ(t)    |     | 1       | 0     | 1      | 0.0   |
| 粗大ごみ(t)     |     | 194     | 348   | 541    | 2.3   |



| 収集区分        | 排出量 | 排出量(トン) |       |        | 割合(%) |
|-------------|-----|---------|-------|--------|-------|
|             |     | 収集量     | 直接搬入量 | 計      |       |
| 家庭系ごみ排出量(t) |     | 18,588  | 1,772 | 20,360 | 87.0  |
| 資源ごみ排出量(t)  |     | 2,935   | 94    | 3,029  | 13.0  |

## 2 各市町村別の排出状況

各市町村における令和6年8月のごみの排出状況は次のとおりです。

| 市町村名  | 総人口       | ごみ総排出量(トン) |        |        |       | 一人1日当たり排出量(g/日) |       |       |      | 資源ごみの割合(%) |
|-------|-----------|------------|--------|--------|-------|-----------------|-------|-------|------|------------|
|       |           | 生活系ごみ      | 家庭系ごみ  | 事業系ごみ  | 資源ごみ  | 生活系ごみ           | 家庭系ごみ | 事業系ごみ | 資源ごみ |            |
| 盛岡市   | 278,259   | 8,291      | 5,175  | 4,318  | 3,116 | 961             | 600   | 501   | 361  | 16.6       |
| 宮古市   | 45,950    | 1,623      | 1,154  | 1,017  | 469   | 1,140           | 810   | 714   | 329  | 11.8       |
| 大船渡市  | 32,255    | 796        | 716    | 710    | 80    | 796             | 716   | 710   | 80   | 0.9        |
| 花巻市   | 90,182    | 2,465      | 1,555  | 1,441  | 909   | 882             | 556   | 516   | 325  | 7.3        |
| 北上市   | 91,201    | 2,231      | 1,531  | 1,248  | 700   | 789             | 542   | 441   | 247  | 18.5       |
| 久慈市   | 31,446    | 1,109      | 827    | 737    | 281   | 1,137           | 849   | 756   | 288  | 10.9       |
| 遠野市   | 24,143    | 697        | 526    | 428    | 171   | 931             | 702   | 572   | 229  | 18.5       |
| 一関市   | 106,079   | 2,783      | 2,091  | 1,869  | 692   | 846             | 636   | 568   | 210  | 10.6       |
| 陸前高田市 | 17,347    | 433        | 358    | 315    | 74    | 805             | 666   | 587   | 138  | 12.0       |
| 釜石市   | 29,254    | 1,009      | 665    | 589    | 344   | 1,112           | 733   | 649   | 379  | 11.4       |
| 二戸市   | 24,328    | 744        | 588    | 531    | 156   | 986             | 779   | 705   | 207  | 9.6        |
| 八幡平市  | 23,150    | 884        | 630    | 573    | 254   | 1,231           | 878   | 799   | 353  | 9.0        |
| 奥州市   | 108,313   | 3,082      | 2,094  | 1,901  | 987   | 918             | 624   | 566   | 294  | 9.2        |
| 滝沢市   | 54,534    | 1,523      | 1,226  | 1,068  | 297   | 901             | 725   | 632   | 175  | 12.9       |
| 雫石町   | 15,072    | 511        | 385    | 345    | 126   | 1,094           | 825   | 738   | 269  | 10.6       |
| 葛巻町   | 5,327     | 135        | 100    | 70     | 35    | 819             | 606   | 421   | 213  | 30.5       |
| 岩手町   | 11,664    | 335        | 272    | 228    | 63    | 926             | 753   | 629   | 173  | 16.4       |
| 紫波町   | 32,734    | 797        | 598    | 472    | 198   | 785             | 590   | 465   | 195  | 21.1       |
| 矢巾町   | 26,132    | 875        | 500    | 396    | 375   | 1,080           | 618   | 489   | 462  | 20.8       |
| 西和賀町  | 4,729     | 142        | 93     | 78     | 49    | 971             | 636   | 529   | 334  | 16.8       |
| 金ヶ崎町  | 15,122    | 369        | 238    | 212    | 131   | 786             | 508   | 452   | 278  | 10.9       |
| 平泉町   | 6,774     | 175        | 135    | 119    | 41    | 835             | 642   | 569   | 193  | 11.4       |
| 住田町   | 4,689     | 99         | 99     | 95     | 0     | 678             | 678   | 650   | 0    | 4.1        |
| 大槌町   | 10,537    | 320        | 245    | 190    | 75    | 979             | 749   | 583   | 230  | 22.2       |
| 山田町   | 13,953    | 390        | 323    | 298    | 68    | 903             | 746   | 689   | 157  | 7.6        |
| 岩泉町   | 7,897     | 237        | 185    | 159    | 52    | 968             | 756   | 647   | 212  | 14.4       |
| 田野畑村  | 2,900     | 96         | 64     | 57     | 31    | 1,063           | 715   | 636   | 348  | 11.0       |
| 普代村   | 2,316     | 85         | 64     | 54     | 21    | 1,185           | 894   | 756   | 291  | 15.4       |
| 軽米町   | 7,965     | 188        | 162    | 145    | 26    | 762             | 658   | 586   | 104  | 11.0       |
| 野田村   | 3,910     | 109        | 81     | 72     | 29    | 903             | 667   | 597   | 235  | 10.5       |
| 九戸村   | 5,133     | 126        | 112    | 97     | 15    | 794             | 701   | 608   | 94   | 13.3       |
| 洋野町   | 14,837    | 424        | 357    | 317    | 66    | 921             | 777   | 689   | 144  | 11.3       |
| 一戸町   | 10,719    | 285        | 239    | 210    | 46    | 857             | 720   | 631   | 137  | 12.4       |
| 計     | 1,158,851 | 33,363     | 23,390 | 20,360 | 9,973 | 929             | 651   | 567   | 278  | 13.0       |

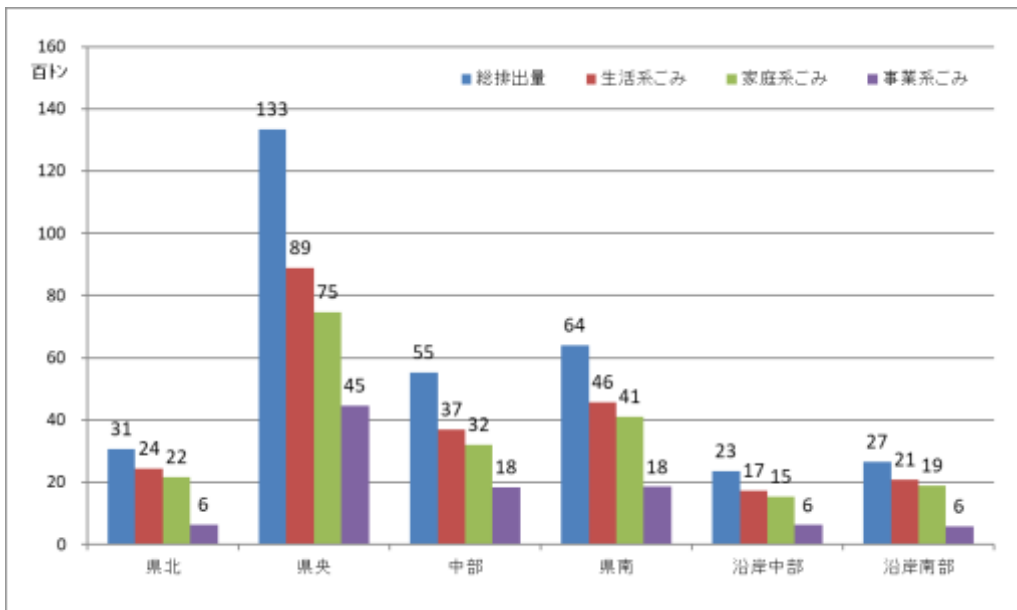
### 3 広域ブロック別のごみの排出状況

県内の市町村を、「県北」、「県央」、「中部」、「県南」、「沿岸中部」、「沿岸南部」の6つの広域ブロックに分類した場合のごみの排出状況は次のとおりです。

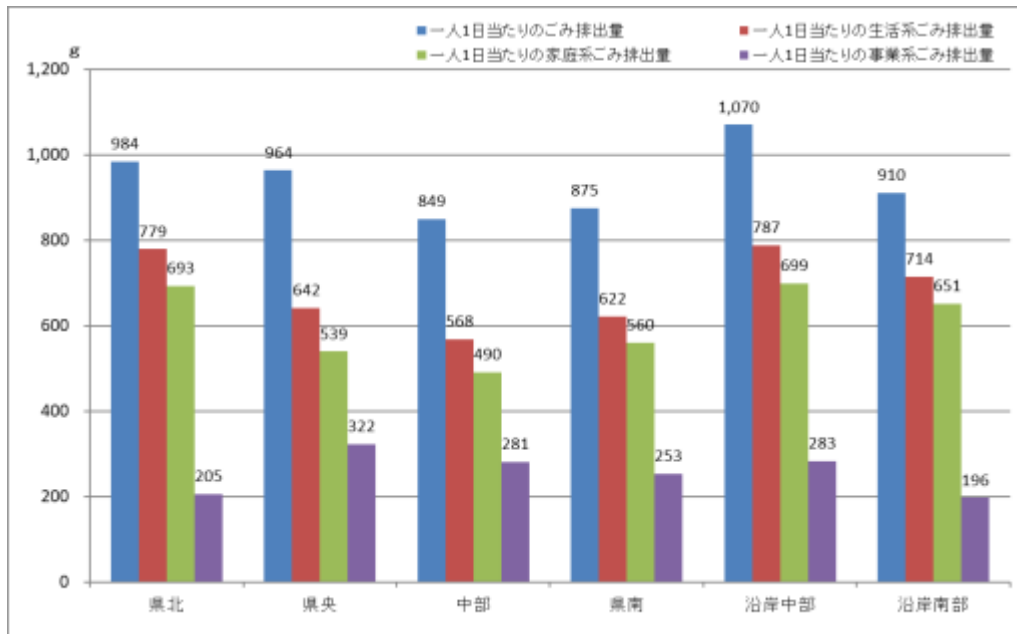
#### (1) 広域ブロック別のごみの排出状況

| 広域ブロック | 総人口       | ごみ総排出量(トン) |        |        | 一人1日当たり排出量(g/日) |       |       | 資源ごみの割合(%) |     |      |
|--------|-----------|------------|--------|--------|-----------------|-------|-------|------------|-----|------|
|        |           | 生活系ごみ      | 家庭系ごみ  | 事業系ごみ  | 生活系ごみ           | 家庭系ごみ | 事業系ごみ |            |     |      |
| 県北     | 100,654   | 3,070      | 2,431  | 2,163  | 639             | 984   | 779   | 693        | 205 | 11.0 |
| 県央     | 446,872   | 13,349     | 8,887  | 7,470  | 4,462           | 964   | 642   | 539        | 322 | 16.0 |
| 中部     | 210,255   | 5,534      | 3,705  | 3,195  | 1,829           | 849   | 568   | 490        | 281 | 13.8 |
| 県南     | 236,288   | 6,408      | 4,559  | 4,102  | 1,850           | 875   | 622   | 560        | 253 | 10.0 |
| 沿岸中部   | 70,700    | 2,346      | 1,726  | 1,531  | 620             | 1,070 | 787   | 699        | 283 | 11.3 |
| 沿岸南部   | 94,082    | 2,655      | 2,082  | 1,899  | 573             | 910   | 714   | 651        | 196 | 8.8  |
| 県計・県平均 | 1,158,851 | 33,363     | 23,390 | 20,360 | 9,973           | 929   | 651   | 567        | 278 | 13.0 |

【広域ブロック別のごみ排出量】



【広域ブロック別の一人1日当たりごみ排出量】



## (2) 広域ブロック別市町村のごみの排出状況

### ① 県北ブロック

| 市町村名 | 総人口     | ごみ総排出量(トン) |       |       | 一人1日当たり排出量(g/日) |       |       |     | 資源ごみの割合(%) |      |
|------|---------|------------|-------|-------|-----------------|-------|-------|-----|------------|------|
|      |         | 生活系ごみ      | 家庭系ごみ | 事業系ごみ | 生活系ごみ           | 家庭系ごみ | 事業系ごみ |     |            |      |
| 久慈市  | 31,446  | 1,109      | 827   | 737   | 281             | 1,137 | 849   | 756 | 288        | 10.9 |
| 普代村  | 2,316   | 85         | 64    | 54    | 21              | 1,185 | 894   | 756 | 291        | 15.4 |
| 軽米町  | 7,965   | 188        | 162   | 145   | 26              | 762   | 658   | 586 | 104        | 11.0 |
| 野田村  | 3,910   | 109        | 81    | 72    | 29              | 903   | 667   | 597 | 235        | 10.5 |
| 二戸市  | 24,328  | 744        | 588   | 531   | 156             | 986   | 779   | 705 | 207        | 9.6  |
| 九戸村  | 5,133   | 126        | 112   | 97    | 15              | 794   | 701   | 608 | 94         | 13.3 |
| 洋野町  | 14,837  | 424        | 357   | 317   | 66              | 921   | 777   | 689 | 144        | 11.3 |
| 一戸町  | 10,719  | 285        | 239   | 210   | 46              | 857   | 720   | 631 | 137        | 12.4 |
| 計    | 100,654 | 3,070      | 2,431 | 2,163 | 639             | 984   | 779   | 693 | 205        | 11.0 |

### ② 県央ブロック

| 市町村名 | 総人口     | ごみ総排出量(トン) |       |       | 一人1日当たり排出量(g/日) |       |       |     | 資源ごみの割合(%) |      |
|------|---------|------------|-------|-------|-----------------|-------|-------|-----|------------|------|
|      |         | 生活系ごみ      | 家庭系ごみ | 事業系ごみ | 生活系ごみ           | 家庭系ごみ | 事業系ごみ |     |            |      |
| 盛岡市  | 278,259 | 8,291      | 5,175 | 4,318 | 3,116           | 961   | 600   | 501 | 361        | 16.6 |
| 八幡平市 | 23,150  | 884        | 630   | 573   | 254             | 1,231 | 878   | 799 | 353        | 9.0  |
| 雫石町  | 15,072  | 511        | 385   | 345   | 126             | 1,094 | 825   | 738 | 269        | 10.6 |
| 葛巻町  | 5,327   | 135        | 100   | 70    | 35              | 819   | 606   | 421 | 213        | 30.5 |
| 岩手町  | 11,664  | 335        | 272   | 228   | 63              | 926   | 753   | 629 | 173        | 16.4 |
| 滝沢市  | 54,534  | 1,523      | 1,226 | 1,068 | 297             | 901   | 725   | 632 | 175        | 12.9 |
| 紫波町  | 32,734  | 797        | 598   | 472   | 198             | 785   | 590   | 465 | 195        | 21.1 |
| 矢巾町  | 26,132  | 875        | 500   | 396   | 375             | 1,080 | 618   | 489 | 462        | 20.8 |
| 計    | 446,872 | 13,349     | 8,887 | 7,470 | 4,462           | 964   | 642   | 539 | 322        | 16.0 |

### ③ 中部ブロック

| 市町村名 | 総人口     | ごみ総排出量(トン) |       |       | 一人1日当たり排出量(g/日) |       |       |     | 資源ごみの割合(%) |      |
|------|---------|------------|-------|-------|-----------------|-------|-------|-----|------------|------|
|      |         | 生活系ごみ      | 家庭系ごみ | 事業系ごみ | 生活系ごみ           | 家庭系ごみ | 事業系ごみ |     |            |      |
| 花巻市  | 90,182  | 2,465      | 1,555 | 1,441 | 909             | 882   | 556   | 516 | 325        | 7.3  |
| 北上市  | 91,201  | 2,231      | 1,531 | 1,248 | 700             | 789   | 542   | 441 | 247        | 18.5 |
| 遠野市  | 24,143  | 697        | 526   | 428   | 171             | 931   | 702   | 572 | 229        | 18.5 |
| 西和賀町 | 4,729   | 142        | 93    | 78    | 49              | 971   | 636   | 529 | 334        | 16.8 |
| 計    | 210,255 | 5,534      | 3,705 | 3,195 | 1,829           | 849   | 568   | 490 | 281        | 13.8 |

### ④ 県南ブロック

| 市町村名 | 総人口     | ごみ総排出量(トン) |       |       | 一人1日当たり排出量(g/日) |       |       |     | 資源ごみの割合(%) |      |
|------|---------|------------|-------|-------|-----------------|-------|-------|-----|------------|------|
|      |         | 生活系ごみ      | 家庭系ごみ | 事業系ごみ | 生活系ごみ           | 家庭系ごみ | 事業系ごみ |     |            |      |
| 奥州市  | 108,313 | 3,082      | 2,094 | 1,901 | 987             | 918   | 624   | 566 | 294        | 9.2  |
| 金ケ崎町 | 15,122  | 369        | 238   | 212   | 131             | 786   | 508   | 452 | 278        | 10.9 |
| 一関市  | 106,079 | 2,783      | 2,091 | 1,869 | 692             | 846   | 636   | 568 | 210        | 10.6 |
| 平泉町  | 6,774   | 175        | 135   | 119   | 41              | 835   | 642   | 569 | 193        | 11.4 |
| 計    | 236,288 | 6,408      | 4,559 | 4,102 | 1,850           | 875   | 622   | 560 | 253        | 10.0 |

### ⑤ 沿岸中部ブロック

| 市町村名 | 総人口    | ごみ総排出量(トン) |       |       | 一人1日当たり排出量(g/日) |       |       |     | 資源ごみの割合(%) |      |
|------|--------|------------|-------|-------|-----------------|-------|-------|-----|------------|------|
|      |        | 生活系ごみ      | 家庭系ごみ | 事業系ごみ | 生活系ごみ           | 家庭系ごみ | 事業系ごみ |     |            |      |
| 宮古市  | 45,950 | 1,623      | 1,154 | 1,017 | 469             | 1,140 | 810   | 714 | 329        | 11.8 |
| 山田町  | 13,953 | 390        | 323   | 298   | 68              | 903   | 746   | 689 | 157        | 7.6  |
| 岩泉町  | 7,897  | 237        | 185   | 159   | 52              | 968   | 756   | 647 | 212        | 14.4 |
| 田野畑村 | 2,900  | 96         | 64    | 57    | 31              | 1,063 | 715   | 636 | 348        | 11.0 |
| 計    | 70,700 | 2,346      | 1,726 | 1,531 | 620             | 1,070 | 787   | 699 | 283        | 11.3 |

### ⑥ 沿岸南部ブロック

| 市町村名  | 総人口    | ごみ総排出量(トン) |       |       | 一人1日当たり排出量(g/日) |       |       |     | 資源ごみの割合(%) |      |
|-------|--------|------------|-------|-------|-----------------|-------|-------|-----|------------|------|
|       |        | 生活系ごみ      | 家庭系ごみ | 事業系ごみ | 生活系ごみ           | 家庭系ごみ | 事業系ごみ |     |            |      |
| 大船渡市  | 32,255 | 796        | 716   | 710   | 80              | 796   | 716   | 710 | 80         | 0.9  |
| 住田町   | 4,689  | 99         | 99    | 95    | 0               | 678   | 678   | 650 | 0          | 4.1  |
| 陸前高田市 | 17,347 | 433        | 358   | 315   | 74              | 805   | 666   | 587 | 138        | 12.0 |
| 釜石市   | 29,254 | 1,009      | 665   | 589   | 344             | 1,112 | 733   | 649 | 379        | 11.4 |
| 大槌町   | 10,537 | 320        | 245   | 190   | 75              | 979   | 749   | 583 | 230        | 22.2 |
| 計     | 94,082 | 2,655      | 2,082 | 1,899 | 573             | 910   | 714   | 651 | 196        | 8.8  |

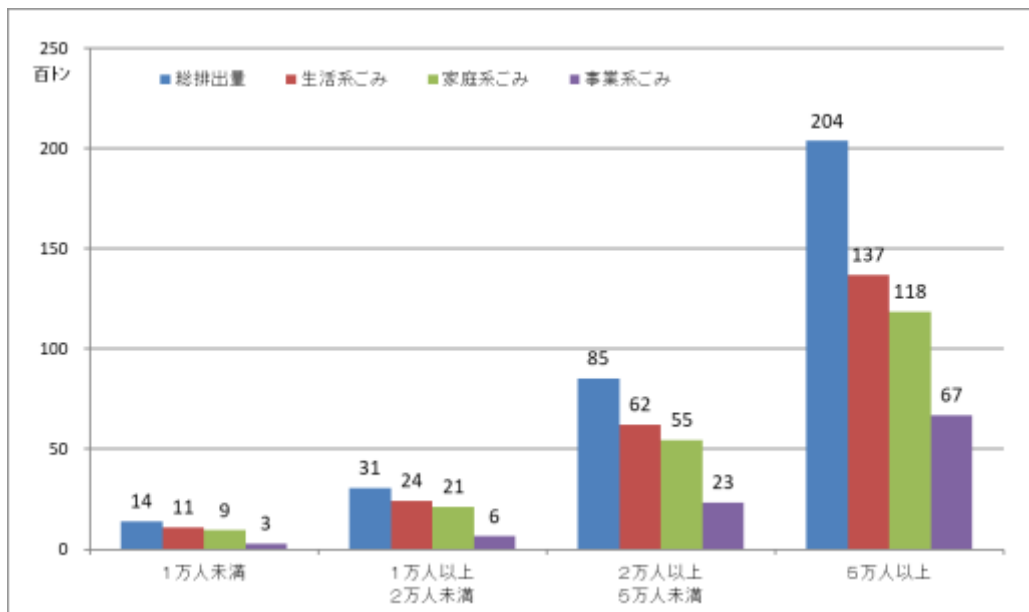
#### 4 人口規模別のごみの排出状況

県内の市町村を、人口規模別に4つに分類した場合のごみの排出状況は次のとおりです。

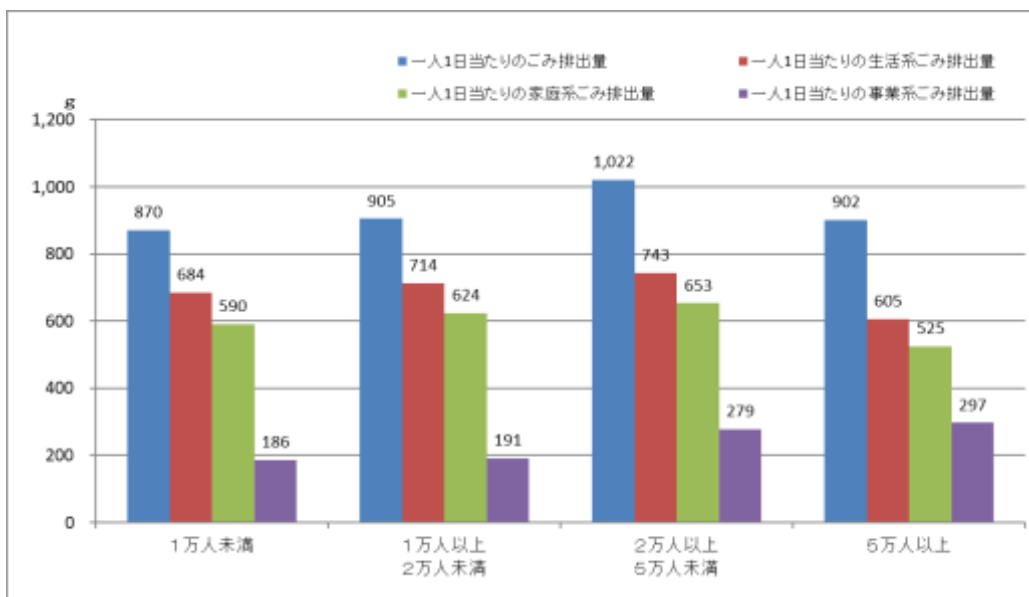
##### (1) 人口規模別のごみの排出状況

| 人口規模           | 総人口       | ごみ総排出量(トン) |        |        | 一人1日当たり排出量(g/日) |       |       | 資源ごみの割合(%) |     |      |
|----------------|-----------|------------|--------|--------|-----------------|-------|-------|------------|-----|------|
|                |           | 生活系ごみ      | 家庭系ごみ  | 事業系ごみ  | 生活系ごみ           | 家庭系ごみ | 事業系ごみ |            |     |      |
| 1万人未満          | 51,640    | 1,393      | 1,095  | 945    | 298             | 870   | 684   | 590        | 186 | 13.7 |
| 1万人以上<br>2万人未満 | 109,251   | 3,066      | 2,418  | 2,115  | 648             | 905   | 714   | 624        | 191 | 12.5 |
| 2万人以上<br>5万人未満 | 269,392   | 8,531      | 6,204  | 5,454  | 2,327           | 1,022 | 743   | 653        | 279 | 12.1 |
| 5万人以上          | 728,568   | 20,373     | 13,673 | 11,846 | 6,700           | 902   | 605   | 525        | 297 | 13.4 |
| 県計・県平均         | 1,158,851 | 33,363     | 23,390 | 20,360 | 9,973           | 929   | 651   | 567        | 278 | 13.0 |

【人口規模別のごみ排出量】



【人口規模別の一人1日当たりごみ排出量】



## (2) 人口規模別市町村のごみの排出状況

### ① 1万人未満

| 市町村名 | 総人口    | ごみ総排出量(トン) |       |       | 一人1日当たり排出量(g/日) |       |       | 資源ごみの割合(%) |     |      |
|------|--------|------------|-------|-------|-----------------|-------|-------|------------|-----|------|
|      |        | 生活系ごみ      | 家庭系ごみ | 事業系ごみ | 生活系ごみ           | 家庭系ごみ | 事業系ごみ |            |     |      |
| 普代村  | 2,316  | 85         | 64    | 54    | 21              | 1,185 | 894   | 756        | 291 | 15.4 |
| 田野畑村 | 2,900  | 96         | 64    | 57    | 31              | 1,063 | 715   | 636        | 348 | 11.0 |
| 野田村  | 3,910  | 109        | 81    | 72    | 29              | 903   | 667   | 597        | 235 | 10.5 |
| 住田町  | 4,689  | 99         | 99    | 95    | 0               | 678   | 678   | 650        | 0   | 4.1  |
| 西和賀町 | 4,729  | 142        | 93    | 78    | 49              | 971   | 636   | 529        | 334 | 16.8 |
| 九戸村  | 5,133  | 126        | 112   | 97    | 15              | 794   | 701   | 608        | 94  | 13.3 |
| 葛巻町  | 5,327  | 135        | 100   | 70    | 35              | 819   | 606   | 421        | 213 | 30.5 |
| 平泉町  | 6,774  | 175        | 135   | 119   | 41              | 835   | 642   | 569        | 193 | 11.4 |
| 軽米町  | 7,965  | 188        | 162   | 145   | 26              | 762   | 658   | 586        | 104 | 11.0 |
| 岩泉町  | 7,897  | 237        | 185   | 159   | 52              | 968   | 756   | 647        | 212 | 14.4 |
| 計    | 51,640 | 1,393      | 1,095 | 945   | 298             | 870   | 684   | 590        | 186 | 13.7 |

### ② 1万人以上2万人未満

| 市町村名  | 総人口     | ごみ総排出量(トン) |       |       | 一人1日当たり排出量(g/日) |       |       | 資源ごみの割合(%) |     |      |
|-------|---------|------------|-------|-------|-----------------|-------|-------|------------|-----|------|
|       |         | 生活系ごみ      | 家庭系ごみ | 事業系ごみ | 生活系ごみ           | 家庭系ごみ | 事業系ごみ |            |     |      |
| 大槌町   | 10,537  | 320        | 245   | 190   | 75              | 979   | 749   | 583        | 230 | 22.2 |
| 一戸町   | 10,719  | 285        | 239   | 210   | 46              | 857   | 720   | 631        | 137 | 12.4 |
| 岩手町   | 11,664  | 335        | 272   | 228   | 63              | 926   | 753   | 629        | 173 | 16.4 |
| 山田町   | 13,953  | 390        | 323   | 298   | 68              | 903   | 746   | 689        | 157 | 7.6  |
| 金ヶ崎町  | 15,122  | 369        | 238   | 212   | 131             | 786   | 508   | 452        | 278 | 10.9 |
| 洋野町   | 14,837  | 424        | 357   | 317   | 66              | 921   | 777   | 689        | 144 | 11.3 |
| 雫石町   | 15,072  | 511        | 385   | 345   | 126             | 1,094 | 825   | 738        | 269 | 10.6 |
| 陸前高田市 | 17,347  | 433        | 358   | 315   | 74              | 805   | 666   | 587        | 138 | 12.0 |
| 計     | 109,251 | 3,066      | 2,418 | 2,115 | 648             | 905   | 714   | 624        | 191 | 12.5 |

### ③ 2万人以上5万人未満

| 市町村名 | 総人口     | ごみ総排出量(トン) |       |       | 一人1日当たり排出量(g/日) |        |       | 資源ごみの割合(%) |     |      |
|------|---------|------------|-------|-------|-----------------|--------|-------|------------|-----|------|
|      |         | 生活系ごみ      | 家庭系ごみ | 事業系ごみ | 生活系ごみ           | 家庭系ごみ  | 事業系ごみ |            |     |      |
| 八幡平市 | 23,150  | 884        | 630   | 573   | 254             | 1,231  | 878   | 799        | 353 | 9.0  |
| 遠野市  | 24,143  | 697        | 526   | 428   | 171             | 931    | 702   | 572        | 229 | 18.5 |
| 二戸市  | 24,328  | 744        | 588   | 531   | 156             | 986    | 779   | 705        | 207 | 9.6  |
| 矢巾町  | 26,132  | 875        | 500   | 396   | 375             | 1,080  | 618   | 489        | 462 | 20.8 |
| 釜石市  | 29,254  | 1,009      | 665   | 589   | 344             | 1,112  | 733   | 649        | 379 | 11.4 |
| 紫波町  | 32,734  | 797        | 598   | 472   | 198             | 785    | 590   | 465        | 195 | 21.1 |
| 久慈市  | 31,446  | 1,109      | 827   | 737   | 281             | 1,137  | 849   | 756        | 288 | 10.9 |
| 大船渡市 | 32,255  | 796        | 716   | 710   | 80              | 796    | 716   | 710        | 80  | 0.9  |
| 宮古市  | 45,950  | 1,623      | 1,154 | 1,017 | 469             | 1,140  | 810   | 714        | 329 | 11.8 |
| 計    | 269,392 | 8,531      | 6,204 | 5,454 | 2,327           | 10,222 | 743   | 653        | 279 | 12.1 |

### ④ 5万人以上

| 市町村名 | 総人口     | ごみ総排出量(トン) |        |        | 一人1日当たり排出量(g/日) |       |       | 資源ごみの割合(%) |     |      |
|------|---------|------------|--------|--------|-----------------|-------|-------|------------|-----|------|
|      |         | 生活系ごみ      | 家庭系ごみ  | 事業系ごみ  | 生活系ごみ           | 家庭系ごみ | 事業系ごみ |            |     |      |
| 滝沢市  | 54,534  | 1,523      | 1,226  | 1,068  | 297             | 901   | 725   | 632        | 175 | 12.9 |
| 北上市  | 91,201  | 2,231      | 1,531  | 1,248  | 700             | 789   | 542   | 441        | 247 | 18.5 |
| 花巻市  | 90,182  | 2,465      | 1,555  | 1,441  | 909             | 882   | 556   | 516        | 325 | 7.3  |
| 一関市  | 106,079 | 2,783      | 2,091  | 1,869  | 692             | 846   | 636   | 568        | 210 | 10.6 |
| 奥州市  | 108,313 | 3,082      | 2,094  | 1,901  | 987             | 918   | 624   | 566        | 294 | 9.2  |
| 盛岡市  | 278,259 | 8,291      | 5,175  | 4,318  | 3,116           | 961   | 600   | 501        | 361 | 16.6 |
| 計    | 728,568 | 20,373     | 13,673 | 11,846 | 6,700           | 902   | 605   | 525        | 297 | 13.4 |