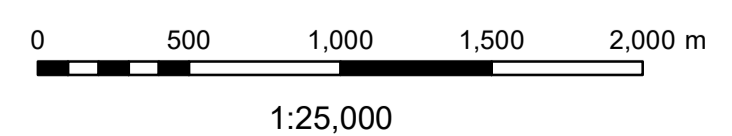
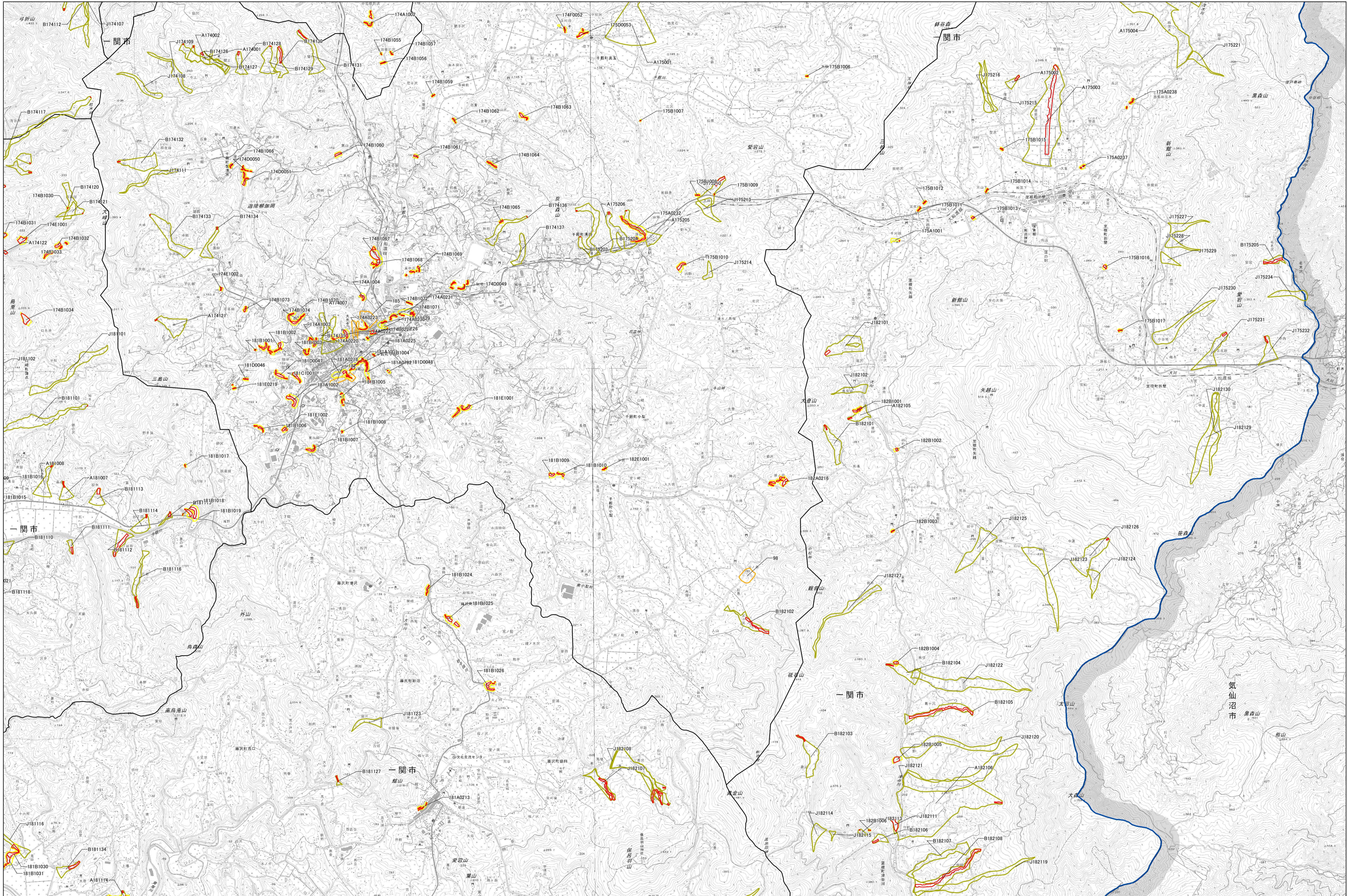
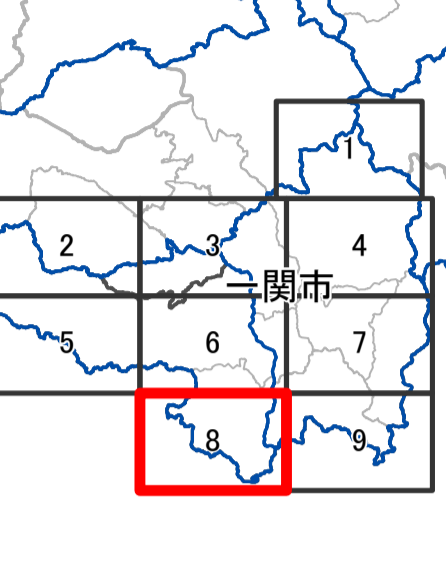
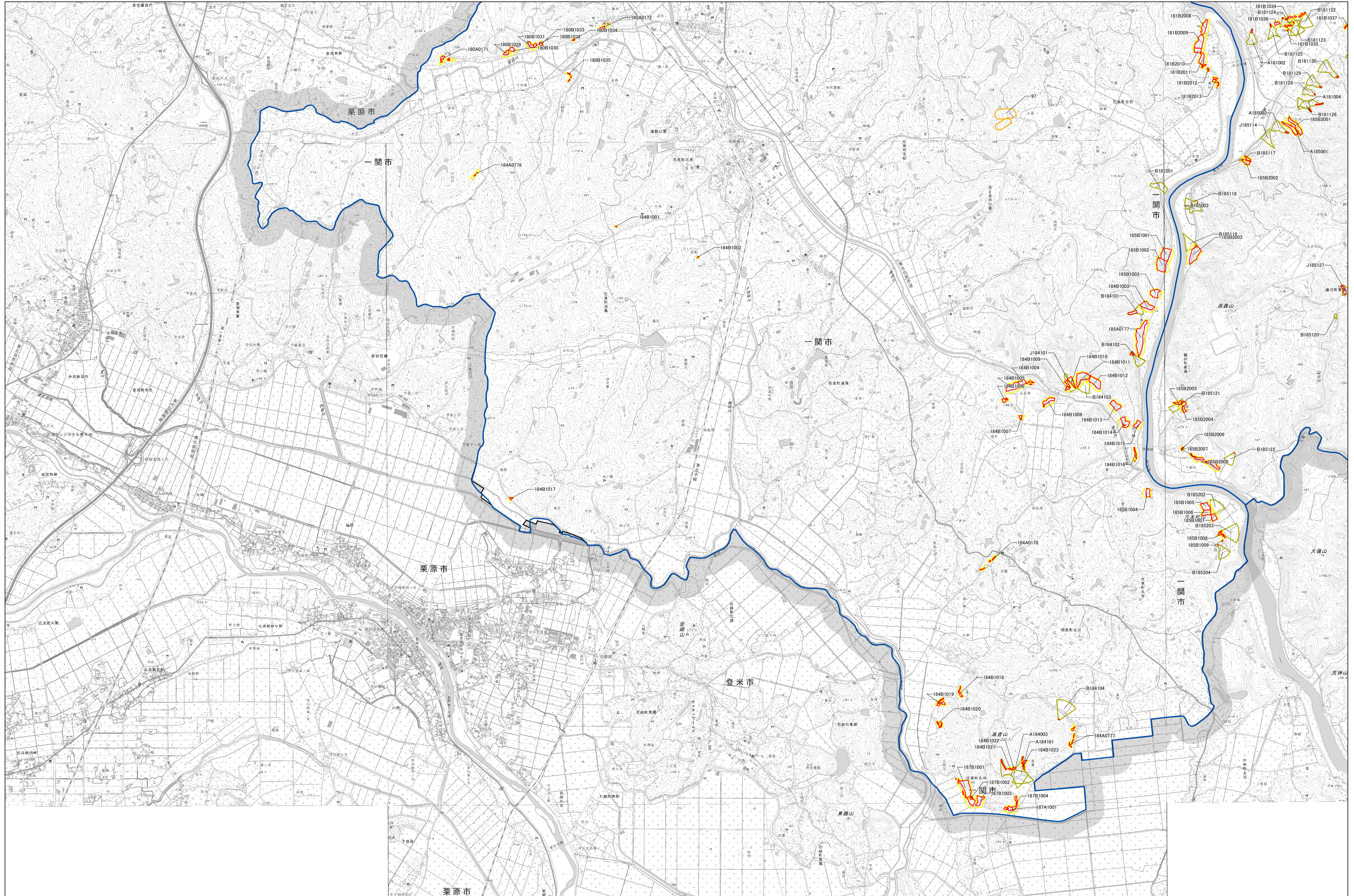
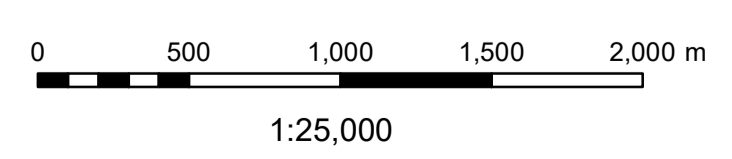


- 凡例
- 急傾斜地の崩壊
    - 土砂災害特別警戒区域 (Red outline)
    - 土砂災害警戒区域 (Yellow outline)
  - 土石流
    - 土砂災害特別警戒区域 (Red outline)
    - 土砂災害警戒区域 (Yellow outline)
  - 地滑り
    - 土砂災害警戒区域 (Yellow outline)
  - 市町村界
    - 市町村界 (Black line)
    - 旧市町村界 (Grey line)
  - 岩手県広域振興局所管
    - 岩手県広域振興局所管 (Blue line)

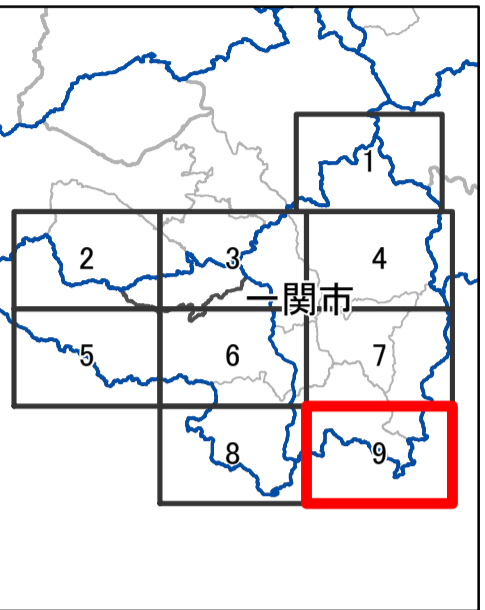
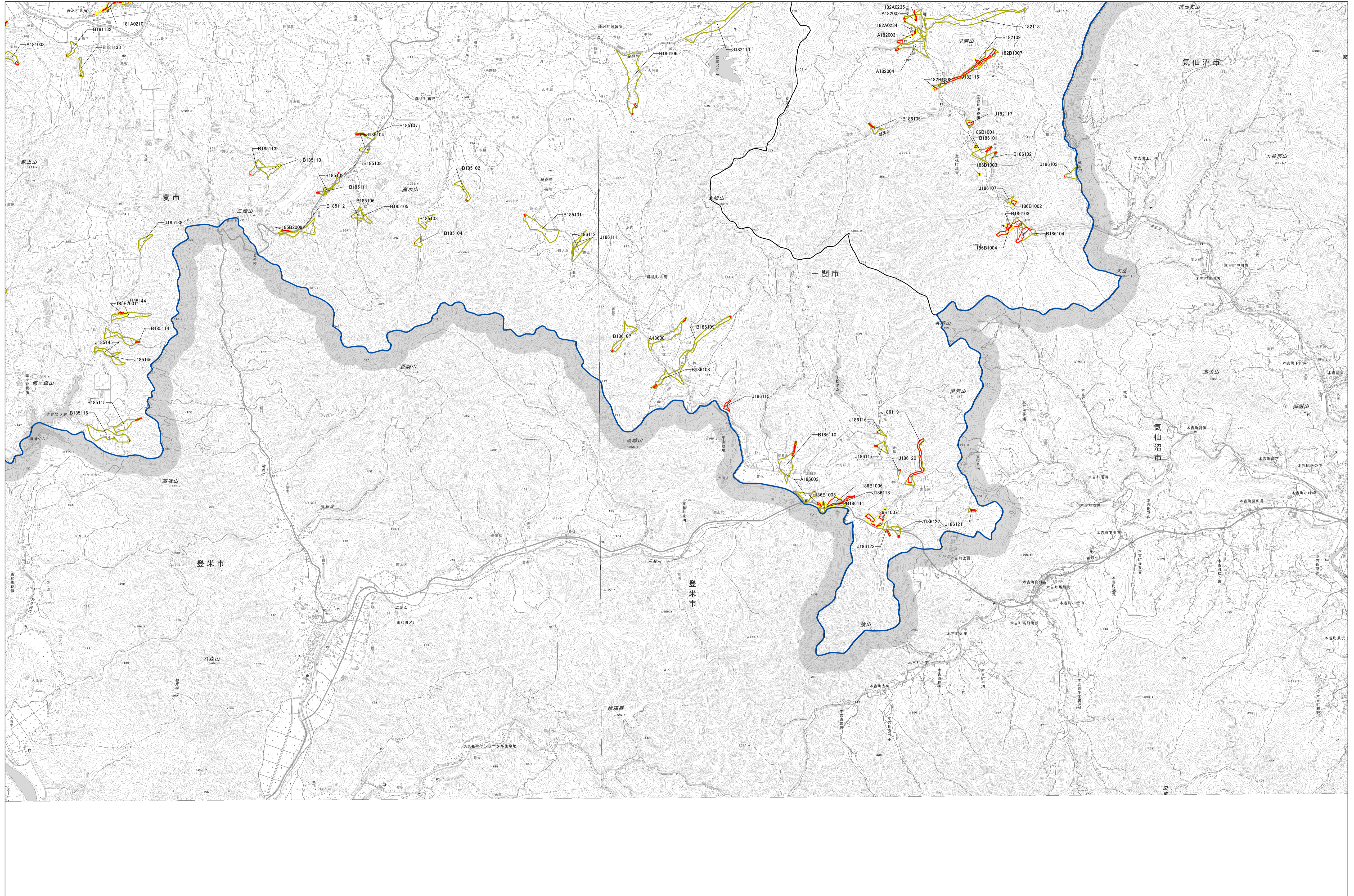




- 凡例
- 急傾斜地の崩壊
    - 土砂災害特別警戒区域 (Red outline)
    - 土砂災害警戒区域 (Yellow outline)
  - 土石流
    - 土砂災害特別警戒区域 (Red outline)
    - 土砂災害警戒区域 (Yellow outline)
  - 地滑り
    - 土砂災害警戒区域 (Yellow outline)
  - 市町村界 (Black line)
  - 旧市町村界 (Grey line)
  - 岩手県広域振興局所管 (Blue outline)



# 一関市 土砂災害警戒区域等位置図 9 / 9



- 凡例**
- 急傾斜地の崩壊
    - 土砂災害特別警戒区域 (Red outline)
    - 土砂災害警戒区域 (Yellow outline)
  - 土石流
    - 土砂災害特別警戒区域 (Red outline)
    - 土砂災害警戒区域 (Yellow outline)
  - 地滑り
    - 土砂災害警戒区域 (Yellow outline)
  - 市町村界 (Black line)
  - 旧市町村界 (Grey line)
  - 岩手県広域振興局所管 (Blue line)

